

JOBMESSE WIK-Leipzig UNI 2026



Kostenfreier Katalog!

Der aktuelle Messekatalog mit allen teilnehmenden Unternehmen und den wichtigsten Informationen zur Veranstaltung.

Initiator:



Mit freundlicher Unterstützung von:



UNIVERSITÄT
LEIPZIG

 Campus Inform

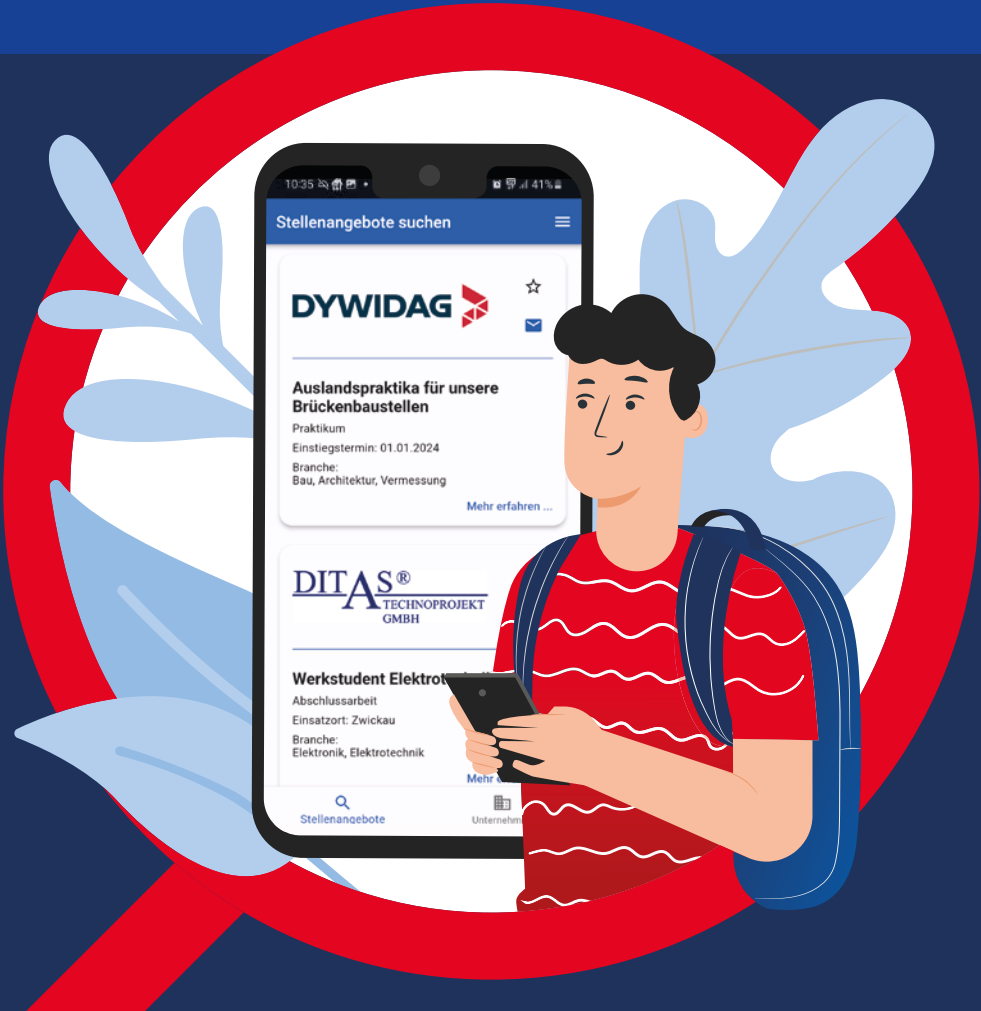


Stadt Leipzig

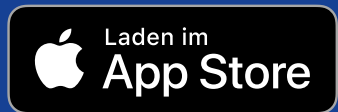


WIKWAY JOBFINDER

DIE APP ZUR KARRIEREPLATTFORM



JETZT DOWNLOADEN!



Liebe Messebesucher:innen, liebe Studierende und Absolvent:innen,

dies ist das Kontaktbuch zur Firmenkontaktmesse WIK-Leipzig 2026. In diesem Nachschlagewerk finden sich alle Ausstellerdetails und Bewerbungskontakte sowie nützliche Informationen zur Veranstaltung.

Das **Layout** zeigt Dir, wie du Dich auf der Messe am besten zurecht findest und eine Übersicht des **Vortrags- und Rahmenprogramms** lässt Dich herausfinden, welche Angebote sich am Messetag für Dich lohnen.

Welches Unternehmen für Dich besonders interessant ist, veranschaulicht Dir die **Wer-sucht-wen-Matrix**. Hier wird übersichtlich dargestellt, welches Unternehmen grundsätzlich welche Fachrichtung sucht und welche Einstiegsoptionen Du dort angeboten bekommst. Jedes teilnehmende Unternehmen präsentiert sich Dir auf jeweils zwei Seiten. Der **QR-Code** im Unternehmensporträt linkt direkt zu den Stellenausschreibungen des jeweiligen Arbeitgebers auf der Jobplattform [www. WIKWAY.de](http://www.WIKWAY.de).

Nutze Deine Chance und ergattere Deinen Traumjob auf der WIK-Leipzig!

The image shows a page from a contact book for IPLaCon GmbH. The page is divided into several sections:

- Header:** IPLaCon GmbH, www.iplacon.de, www.wikway.de/companies/iplacon/offers, and a QR code.
- FIRMENPORTRÄT:** Branch: Ingenieurdienstleistungen / technische Überwachung, Beratung / Consulting. Über Uns: Description of the company's services and location in Zeitzau.
- MENSCHEN, DIE BEI UNS ARBEITEN:** Fachrichtungen: Industrial Management & Engineering, Produktionstechnik, Maschinenbau, Fabrikinformationsmanagement, Arbeitswissenschaften etc. Einstellungsbedingungen / Zusatzqualifikationen: Short study duration, communication skills, etc.
- ANSCHRIFT UND KONTAKT:** IPLaCon GmbH, Personalabteilung, Hauptstrasse 10, Plautzsch Straße 2, 08105 Zeitzau. Stichwort: WIK.
- IHR EINSTIEG BEI UNS:** Studententjobs, Direkteinstieg, Praktika, Abschlussarbeiten, Projekt-/ Studienarbeiten.
- BEVORZUGTE BEWERBUNGSFORM:** Per Email an bewerbung@iplacon.de, www.WIKWAY.de, or über deinen WIKWAY-Account.

Alle Unternehmen der WIK-Leipzig stellen sich im Firmenporträt vor:

- Individuelle Präsentation des Unternehmens
- Zahlen, Daten und Fakten zum Unternehmen
- Quickfinder nach Berufsfeld am linken Seitenrand
- Gewünschte Fachrichtungen und Qualifikationen
- Anschrift und Kontakt für Bewerbungen



Impressum

Herausgeber

IPlacon GmbH

Wirtschafts- und Industriekontakte WIK

Planitzer Straße 2

08056 Zwickau



Lektorat Nina Grätschus (IPlacon GmbH)

Layout, Satz Jenny Pohle (IPlacon GmbH)

Grafik, Covergestaltung Jenny Pohle (IPlacon GmbH)

Daten Robin Michel (IPlacon GmbH)

Druck Flyeralarm GmbH

Beratung Nina Grätschus (IPlacon GmbH)

Alle aufgeführten Adressen und Unternehmensprofile dienen ausschließlich der privaten Nutzung für die Messebesucher:innen und dürfen nicht zu gewerblichen Zwecken erfasst, abgespeichert oder zu Werbezwecken genutzt werden.

6 Grußworte

Greetings

Oberbürgermeister der Stadt Leipzig

Rektorin der Universität Leipzig

Projektleitung der WIK-Leipzig Uni 2026

10 Team – von Studierenden für Studierende

Organization team

12 Messe-Programm

Event program

Vortragsprogramm Karrierevorträge

Bewerbungsunterlagen-Check

Bewerbungsfoto-Shooting

Persönlichkeitsanalyse

14 Messe-Layout

Layout job fair

16 Ausstellerliste inkl. Wer-sucht-wen-Matrix

List of exhibitors

18 Unternehmensportraits der Arbeitgeberinnen & Arbeitgeber

Employer portraits

56 WIKWAY Jobfinder App

WIKWAY Jobfinder App

58 Danksagung an die Unterstützer der WIK-Leipzig

Thanks to all supporters of WIK-Leipzig

Herzlich Willkommen zu den beiden Karriere-Messen der Wirtschafts- und Industriekontakte WIK im Jahr 2026!

Mit ihren speziell auf die Bedürfnisse von akademischem Fachpersonal zugeschnittenen Angeboten stellt die WIK-Leipzig im Kontext hiesiger Berufe- und Karriere-Veranstaltungen eine interessante Novität dar. Seit ihrer Premiere 2008 ist sie von kontinuierlich gestiegener Akzeptanz geprägt, sowohl auf Seiten der Studentenschaft, als auch sich beteiligender Unternehmen. Die Tagesmessen stehen zuverlässig für den Anspruch, (angehende) Akademiker und Arbeitgeber frühzeitig zusammen zu bringen, den Austausch zwischen beiden zu fördern, vielfältige Berufs- und Karriereperspektiven aufzuzeigen. Keine andere Berufsbörse wendet sich vergleichbar fokussiert an Studentinnen und Studenten, kaum eine andere wartet mit einer ähnlich hohen Zahl an Unternehmen auf, die über Sitz oder Standort in Leipzig verfügen. Für unsere Stadt sind die WIK-Veranstaltungen daher ein attraktives Angebot zur Fachkräftesicherung und für künftiges Wirtschaftswachstum.

Denn Leipzig investiert weiter massiv in seine Zukunft: Trotz global schwieriger Zeiten und angesichts eines äußerst angespannten Kommunalhaushalts wollen wir in den Jahren 2027 und 2028 jeweils 300 Millionen Euro für Infrastruktur, Schulbau und Stadtumbau aufwenden, damit für die Zukunftsfähigkeit unserer Stadt an die Grenzen des Möglichen gehen.

Der Großteil daraus resultierender Aufträge verbleibt in Stadt und Region – nicht zuletzt dafür brauchen wir Sie als engagierte, motivierte und bestens ausgebildete Fachleute!

Nutzen Sie darum die Chance der WIK-Messen, um sich über berufliche Möglichkeiten in Leipzig, Sachsen und Mitteldeutschland zu informieren. Alle Prognosen sprechen für weiteres Wachstum, für die Zukunftsfähigkeit unserer Region – werden Sie ein Teil davon!



A handwritten signature in black ink, which appears to read 'Burkhard Jung' in a stylized cursive script.

Ihr Burkhard Jung

Oberbürgermeister der Stadt Leipzig

Liebe Studierende, liebe Absolventinnen und Absolventen,

während Ihres Studiums stellen Sie die Weichen, ob Sie als Absolvent:in Ihr Wissen in der Forschung oder Entwicklung anwenden und vertiefen werden. Die Forschungsfelder der Universität sind Schnittstellen für intensive Kooperationen mit anderen Wirtschaftseinrichtungen. So sind wir Mitglied im 2018 gegründeten Leipzig Science Network, welches die Kooperation zu außeruniversitären Forschungseinrichtungen vertieft und die Sichtbarkeit Leipzigs als Wissenschaftsstandort auf nationaler und internationaler Ebene hervorhebt. Außerdem zählt die Universität Leipzig zu den gründungsstärksten Hochschulen in Deutschland.

Als weltoffene Universität mit vielfältigen Disziplinen und qualitativ hochwertiger Lehre machen wir Sie attraktiv für den Arbeitsmarkt. Hier erhalten aktuell über 30.000 Studierende vertieftes Wissen in über 150 Studiengängen an 14 Fakultäten. 30.000 junge Menschen, die in der Lage sind, Verantwortung zu übernehmen und eigeninitiativ zu handeln. Interdisziplinäre Projekte innerhalb und außerhalb Ihres Studiums fördern die Kreativität und wecken die Neugierde für den Blick über den Tellerrand. Denn nur durch Wissen plus Erfahrung werden Akademiker zu Fachkräften.

Ebenso vielfältig gestaltet sich die Landschaft der Aussteller zur WIK-Leipzig. Die Messe bietet Ihnen ein auf die Region bezogenes Forum, das in seiner Bedeutung nicht hoch genug eingeschätzt werden kann. Die vertretenden Unternehmen und Kooperationspartner spiegeln die relevanten Akteure in Wirtschaft und Verwaltung wider. Bei keiner anderen Gelegenheit ist so viel Kompetenz und Wirtschaftskraft gebündelt. Ich lade Sie herzlich ein, diese einmalige Gelegenheit während Ihres Studiums zu nutzen.

Auf der WIK-Leipzig treffen Wissenschaft und Wirtschaft aufeinander, und mir ist es ein persönliches Anliegen, dass Sie Ihren Platz in der Gesellschaft finden, um Ihre Stärken adäquat einzubringen.

Wir sind in jeder Hinsicht stolz auf unsere kompetenten und innovativen Alumni, die die Werte der Universität repräsentieren. Nehmen Sie dies mit in die Kontakthanbahnung zu zukünftigen Arbeitgebern. Ich wünsche allen Beteiligten interessante und erfolgreiche Gespräche. Es freut mich sehr, dass unsere Universität als Austragungsort seit 16 Jahren so viele Interessenten anzieht und somit Grundlage für vielseitige berufliche Entwicklungen bietet.

Mit besten Wünschen für Ihre Zukunft,



Foto: Christian Hüller/Universität Leipzig

A handwritten signature in black ink, which reads "Eva Obergfell". The signature is fluid and cursive.

Prof. Dr. Eva Inés Obergfell
Rektorin der Universität Leipzig

Liebe Teilnehmerinnen und Teilnehmer der WIK-Leipzig,

als neue Projektleitung freue ich mich sehr, Sie und Euch zur diesjährigen Messe im Sommersemester 2026 an der Universität Leipzig begrüßen zu dürfen. Mein Name ist Tobias Huth, ich studiere Betriebswirtschaftslehre im Master an der Universität Leipzig und befinde mich aktuell auf der Zielgeraden meines Studiums, während ich meine Masterarbeit verfasse.

Meine Verbindung zur WIK ist eine ganz besondere: Im vergangenen Sommersemester durfte ich die Messe bereits aus nächster Nähe erleben, als ich den Stand der studentischen Unternehmensberatung Campus Inform betreut habe. Der direkte Austausch mit Besuchern und Unternehmen hat mir eindrucksvoll gezeigt, welchen Mehrwert diese Messe bietet.

Umso mehr freue ich mich, dieses Semester als Projektleiter im Namen von Campus Inform zu fungieren und die IPLaCon erneut bei der Organisation der WIK-Leipzig zu unterstützen. Besonders schön ist es für mich, dass Campus Inform auch in diesem Jahr wieder mit einem eigenen Stand vertreten sein wird.

Dass die WIK im Sommersemester traditionell an der Universität Leipzig stattfindet, macht diese Rolle für mich zu einem echten Heimspiel. Genau hier studiere ich selbst und genau hier möchten wir Studierenden die Möglichkeit bieten, wertvolle Kontakte zu knüpfen und den nächsten Schritt in Richtung Berufsleben zu gehen.

Die WIK-Leipzig steht für Austausch auf Augenhöhe, vielfältige Einblicke und echte Chancen. Ich lade Sie und Euch herzlich ein, diese Gelegenheit zu nutzen, spannende Gespräche zu führen, neue Perspektiven zu entdecken und Teil eines inspirierenden Messtages zu sein.



A stylized, handwritten signature in black ink, which appears to read 'T. Huth'.

Ihr Tobias Huth
Projektleiter der WIK Leipzig

Wir beraten Leipzig.

Campus Inform e.V. ist die studentische Unternehmensberatung im Herzen der Stadt.



165+

Mitglieder aus über
25 Studiengängen



15+

Namhafte
Kooperationspartner



250+

Abgeschlossene
Projekte

Projekte u.a. für:

LUKAS



Leipziger
Virtuelle Cluster



UNIVERSITÄT
LEIPZIG

BZ
BIBLIOTHEK

Kontakt:

campusinform.de
vorstand@campusinform.de





Die Wirtschafts- und Industriekontakte WIK-Leipzig werden jedes Jahr von einem Projektteam bestehend aus engagierten Studierenden unterschiedlichster Studienrichtungen unterstützt. So auch dieses Jahr!

Die Mitglieder der Studentischen Unternehmensberatung Campus Inform e.V. unterstützen die Veranstaltung in diesem Jahr mit einem dreiköpfigen Projektteam.

Eine Mitarbeit im Projektteam bietet die Möglichkeit erste praktische Projekterfahrung zu sammeln. In den Bereichen Marketing, Projektmanagement und Messebau arbeiten die Studierenden eigenverantwortlich und selbstorganisiert.

Die Mitarbeit im WIK-Team bedeutet Verantwortung zu übernehmen, sich ausprobieren zu können, zuverlässig zu sein, sein Netzwerk auszubauen, sich persönlich weiterzuentwickeln und somit auch die eigenen Stärken kennenzulernen.

Damit die Veranstaltungen und Marketingmaßnahmen stets am Puls der Zeit bleiben, sind jedes Jahr neue, motivierte Teammitglieder gesucht, die mit ihren aufgeschlossenen und innovativen Ideen kontinuierlich frischen Wind durch die WIK wehen lassen.



Das WIK-Leipzig-Team 2026 (v.l.n.r.):

Ben Schwertner, Tobias Huth, Jakob Müller



Lerne Dich und Deine Stärken besser kennen und sei Deinen Mitbewerber:innen durch ein Engagement im studentischen WIK-Team einen Schritt voraus!

Im Sommersemester starten wir mit den Vorbereitungen für die nächste WIK-Leipzig. Sei von Anfang an dabei im Messeteam! Am Besten ist ein Engagement ab dem 2. Semester oder im Masterstudium, denn dann lernst Du am Meisten dazu. Es ist egal, aus welchem Studiengang Du kommst, Hauptsache Du bringst Engagement und Neugier in den Bereichen Projektmanagement, Marketing oder Logistik mit. Den Rest erhältst Du von uns!



Komm ins Team! Melde dich über den QR-Code bei uns oder sende einfach eine Mail an team@wikway.de!

Jede und jeder ist willkommen – umso bunter unser Team, desto kreativer und erfolgreicher ist unsere Arbeit.

Gemeinsam machen wir die WIK-Leipzig zu etwas Großem!

13:00 Uhr – 13:20 Uhr

Welcher Job passt zu mir und warum?

– Wie unsere Persönlichkeit die Jobzufriedenheit beeinflusst

Horbach Wirtschaftsberatung GmbH

**KOSTENFREI
UNI LEIPZIG
Augusteum**

13:30 Uhr – 13:45 Uhr

Tax @ EY: Ein Tag im Leben eines Steuerberaters

EY Deutschland | Florian Geis

14:00 Uhr – 14:15 Uhr

Vorstellung mgm technology partner

– Was macht uns aus?

mgm technology partners | Corina Freund

14:25 Uhr – 14:40

HOW SCHUMANN MAKES SURE YOU STAY HEALTHY

SCHUMANN | Jeanine Schulze & Therese Czech



In den Vorträgen erwartet Dich:

- Dialog anstatt Monolog
- Dein Berufsbild in der Praxis
- Tutorials für Deinen Einstieg
- Karrierewege der Referenten
- Spannende Hintergründe die Du sonst nirgends erhältst



Bewerbungsunterlagen-Check

Bei der Bewerbung auf eine Stelle musst Du dich oftmals gegen viele Mitbewerber:innen durchsetzen. Die Anforderungen an Deine Bewerbung, den Lebenslauf und das Anschreiben sind entsprechend hoch, denn dies ist Dein Aushängeschild.

Kompetente Bewerbungsexpert:innen des Career Service der Universität Leipzig prüfen am Messetag kostenfrei Deine Bewerbung. Nutze Deine Chance!



UNIVERSITÄT
LEIPZIG
Career Service

Zeitfenster: 10:00 – 16:00 Uhr

Terminreservierung online, um Wartezeiten zu vermeiden.



Professionelles Bewerbungsfoto

Worauf es bei Format, Größe, Farbe, Kleidung und Hintergrund der Bewerbungsfotos ankommt, erklärt Dir am Messetag unser Profi-Fotograf. Du erhältst ein kostenfreies, professionelles Shooting inkl. einem digitalen Bewerbungsfoto.

In der Vergangenheit kam es schon mehrfach zu längeren Wartezeiten, deswegen arbeiten wir mit **online Voranmeldungen über die Messehomepage WIK-L.de.**



Persönlichkeitsanalyse - Lerne deine Stärken kennen

Besucher können am Messetag der WIK-Leipzig ihre persönlichen Stärken und Schwächen in kostenlosen professionellen Persönlichkeitsanalysen herausfinden. **Vorab auf WIKWAY den Fragebogen ausfüllen und zur Messe kostenlos analysieren lassen!**

**Persönlichkeitsanalyse um 13:00 Uhr
Voranmeldung online!**

HORBACH >



Zur Orientierung vor Ort gibt es mehrere [Ausschilderungen](#) und [Bodenmarkierungen](#), die Dir zeigen wo Du Dich gerade befindest und wohin Du musst. Wegweiser führen Dich zum Rahmenprogramm, den Messeständen und anderen wichtigen Punkten.

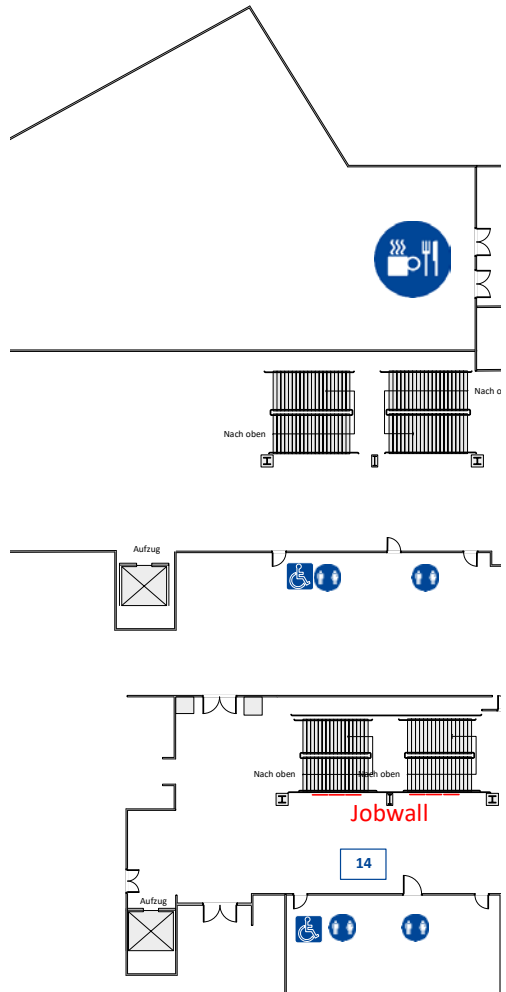
An jedem Messestand findest du eine [Standnummer](#) und die gesuchten Fachrichtungen einheitlich ausgeschildert.

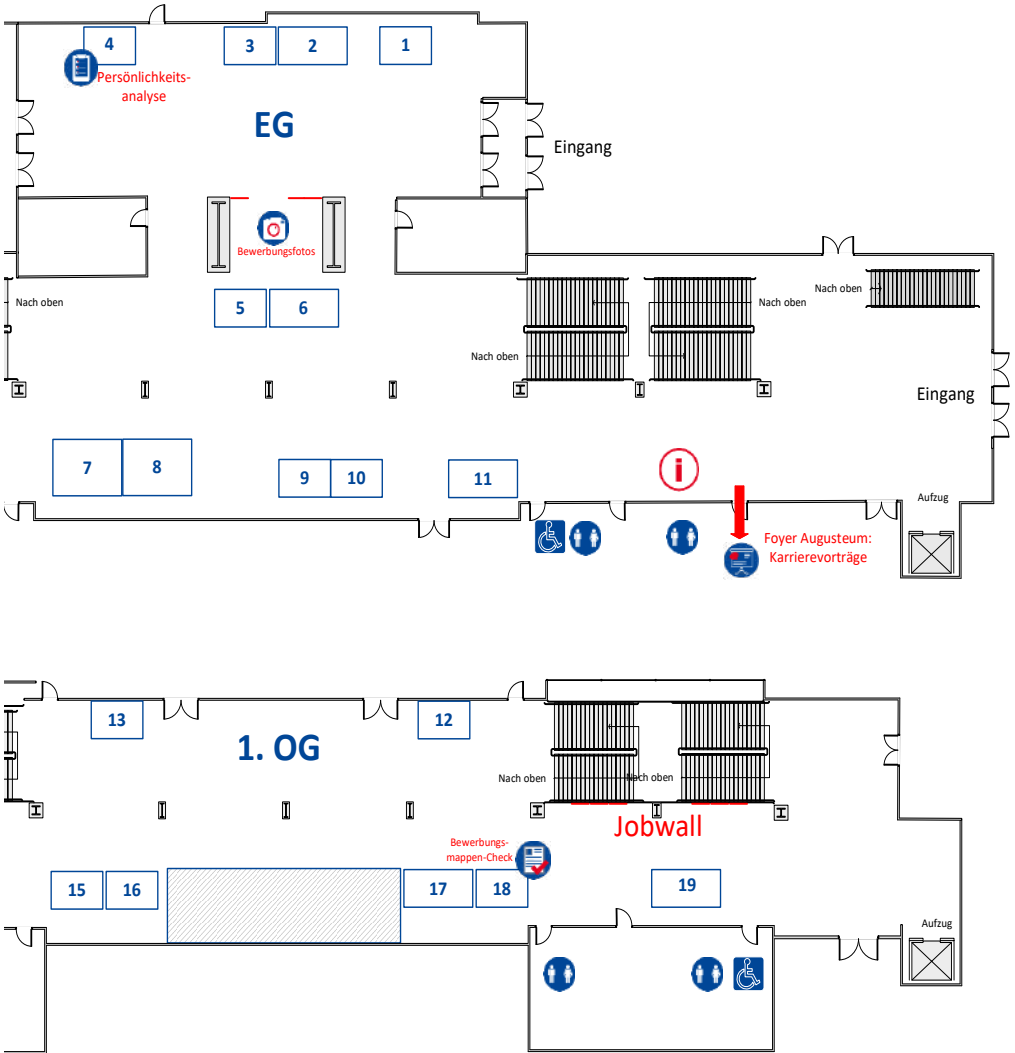
Jederzeit steht Dir zudem das [Messteam am Infostand im Eingangsbereich](#) für Fragen und Antworten zur Verfügung.

Neu: Unternehmen filtern, die zu DIR passen!

QR-Code scannen, Persönliche Interessen filtern und passende Unternehmen mit Standnummern ausgeben lassen!

Scan mich!





Unternehmen	Seite	Studentenjob	Praktika	Projekt-/ Studienarbeit	Abschlussarbeit	Traineeprogramm	Direkteinstieg	Auslandsaufenthalt	Vorpraktikum	Deutschlandstipendium	Bauingenieurwesen, Architektur	Elektronik, Elektrotechnik	Informatik, Telekommunikation	Ingenieurwissenschaften	Medizin & Gesundheit	Naturwissenschaften, Umwelt	Sozial- & Geisteswissenschaften, Medien	Rechts- & Wirtschaftswissenschaften
BE-terna GmbH	18	✓	✓		✓		✓											
Career Service Universität Leipzig	20	✓	✓			✓	✓	✓										
Concentro Management AG	22		✓				✓											
cronos Unternehmensberatung GmbH	24	✓			✓		✓											
CURACON GmbH Wirtschaftsprüfungsgesellschaft	26	✓	✓		✓		✓											
d-fine GmbH	28						✓			✓								
Deutsche Bundesbank	30		✓	✓	✓	✓	✓	✓										
Dr. Nagler & Company GmbH	32	✓	✓				✓											
Exxeta AG	34	✓	✓	✓	✓		✓											
EY Deutschland	36	✓	✓			✓	✓											
HORBACH Wirtschaftsberatung GmbH	38	✓	✓	✓	✓	✓	✓											
IPlaCon GmbH	40	✓	✓	✓	✓	✓	✓											
ipoque GmbH	42	✓	✓	✓	✓		✓			✓								
KPMG AG Wirtschaftsprüfungsgesellschaft	44	✓	✓			✓	✓											
mgm technology partners	46	✓					✓											

Unternehmen	Seite	Studentenjob	Praktika	Projekt-/ Studienarbeit	Abschlussarbeit	Traineeprogramm	Direkteinstieg	Auslandsaufenthalt	Vorpraktikum	Deutschlandstipendium	Bauingenieurwesen, Architektur	Elektronik, Elektrotechnik	Informatik, Telekommunikation	Ingenieurwissenschaften	Medizin & Gesundheit	Naturwissenschaften, Umwelt	Sozial- & Geisteswissenschaften, Medien	Rechts- & Wirtschaftswissenschaften
MLP Finanzberatung SE	48	✓	✓		✓	✓	✓											
Polizei Sachsen	50						✓											
SCHUMANN	52	✓					✓											
SKW Stickstoffwerke Piesteritz GmbH	54		✓	✓	✓	✓	✓		✓	✓								
VNG	56	✓	✓	✓	✓	✓			✓									

WIKWAY JOBFINDER

DIE APP ZUR KARRIEREPLATTFORM

WIKWAY Jobfinder
passende Angebote
für Dein Studium

JETZT BEI

Laden im



FIRMENPORTRÄT

Branche IT-Services, Software, Internet/ Internetservices, Beratung/ Consulting

Über uns

Unsere Projekte sind vielfältig - unser Team ist einzigartig! BE-terna zählt mit über 1000 Mitarbeitern und 28 Standorten zu den größten europäischen Anbietern von Business-Lösungen. Mit Begeisterung für modernste Softwaretechnologien unterstützen wir unsere Kunden, einfacher und transparenter zu arbeiten. Wir bieten Gestaltungsmöglichkeiten in spannenden Projekten, in denen Teamarbeit großgeschrieben wird.

Mitarbeiter 1100

Standorte Leipzig, Chemnitz, Erfurt, Innsbruck, Luzern, Überlingen, Linz, Wien, Essen, Auerbach, Ljubljana, Zagreb, Belgrad, Aarhus, Helsingborg, Stockholm

IT

GEWI

WIWI

MENSCHEN, DIE BEI UNS ARBEITEN

Fachrichtungen Informatik, Wirtschaftsinformatik, Mathematik, Wirtschaftsmathematik, Betriebswirtschaftslehre, Data Science

Einstellbedingungen / Zusatzqualifikationen Du bringst ein laufendes oder abgeschlossenes Studium mit. Du arbeitest strukturiert und möchtest mit deinen Ideen und deinem Wissen unser Team bereichern. - Dann bist du bei uns richtig!

ANSCHRIFT UND KONTAKT

BE-terna GmbH

Human Resources Management
Herr Sebastian Schneider
Bornaer Straße 19
04288 Leipzig

Tel.: 034297 648286

Stichwort: WIK Leipzig UNI 2026

IHR EINSTIEG BEI UNS

- » Direkteinstieg
- » Studentenjobs
- » Abschlussarbeiten
- » Praktika

BEVORZUGTE BEWERBUNGSFORM

Per Email an job@be-terna.com
<https://jobs.be-terna.com/Jobs>
Oder über deinen WIKWAY-Account

Leistungsstarke Business Software Lösungen für Ihre Herausforderungen.

Diese Unternehmen setzen bereits auf unsere
Lösungen und Expertise:

 breuninger

 dpd

 EnBW

 MASTERFLEX

 VAUDE


World
Shop
 Lufthansa



UNIVERSITÄT
LEIPZIG

Career Service



CAREER SERVICE
VORAUSSCHAUEN
MIT WEITBLICK!

UNSERE ANGEBOTE

FÜR STUDIERENDE

Der Career Service unterstützt Sie auf Ihrem Weg zu einem erfolgreichen Berufseinstieg!
Wir bieten Ihnen in jedem Semester und auch in der vorlesungsfreien Zeit:

- _ Workshops und Seminare zu Berufseinstieg und Arbeitswelt
- _ Praktikums- und Stellenanzeigen unter www.jobportal.uni-leipzig.de
- _ Vortragsreihen mit Praktikern aus verschiedenen Branchen
- _ Beratung zur beruflichen Orientierung
- _ Bewerbungsunterlagencheck
- _ Mentoringprogramm

FÜR UNTERNEHMEN

Gemeinsam mit Ihnen möchte der Career Service eine enge Verbindung zwischen Studium und Arbeitswelt herstellen:

- _ Stellenangebote, Praktikausschreibungen oder Abschlussarbeitsthemen unter www.jobportal.uni-leipzig.de
- _ Vorträge zur beruflichen Orientierung
- _ Einblicke in die Arbeitswelt durch Exkursionen
- _ Unternehmenspartnerschaften
- _ Engagement im Mentoringprogramm

Universität Leipzig, Career Service
Goethestraße 3-5 | 1. Etage | 04109 Leipzig
Telefon: +49 341 97-30030
E-Mail: careerservice@uni-leipzig.de



www.facebook.com/universitaet.leipzig.career.service



www.instagram.com/career.service.uni.leipzig/



www.uni-leipzig.de/careerservice



FIRMENPORTRÄT

Branche Beratung/ Consulting

Über uns

Concentro ist eine mittelstandsorientierte Beratungsgesellschaft mit starken Teams an vier Standorten. Unser Leistungsspektrum umfasst die gezielte Förderung der Unternehmensentwicklung und -steuerung (Transparenz), die Restrukturierung- und Sanierung von Unternehmen in Krisensituationen (Turnaround) sowie die Begleitung von M&A-Prozessen (Transaktion). Durch ihre langjährige Erfahrung, hochqualifizierte Mitarbeiter und umfassende Branchenkenntnisse unterstützt die Concentro ihre Kunden, komplexe Herausforderungen erfolgreich zu bewältigen.

Mitarbeiter Deutschland: 45+

Standorte Nürnberg (Zentrale), München, Leipzig, Stuttgart

WIWI

MENSCHEN, DIE BEI UNS ARBEITEN

Fachrichtungen Wirtschaftswissenschaften (BWL, VWL), Wirtschaftsrecht, Wirtschaftsmathematik, Wirtschaftsingenieurwesen, Wirtschaftsinformatik, u. Ä.

Einstellbedingungen / Zusatzqualifikationen Wir suchen Hochschulabsolventen aus o.g. Fachrichtungen (Erfahrung im Umgang mit betriebswirtschaftlichen Kennzahlen, hohe analytische Fähigkeiten und lösungsorientierte Arbeitsweise)

ANSCHRIFT UND KONTAKT

Concentro Management AG

Human Resources
Frau Doris Hofbauer
Lothstraße 9
80797 München

Tel.: +49 89 388497-38

Stichwort: WIK Leipzig UNI 2026

IHR EINSTIEG BEI UNS

- » Direkteinstieg
- » Praktika

BEVORZUGTE BEWERBUNGSFORM

Per Email an recruiting@concentro.de
<https://www.concentro.de/karriere>
Oder über deinen WIKWAY-Account

Get in Touch
WIK-Leipzig UNI!



Werde Teil unseres **TEAMS!**

Bereit für den Sprung ins Berufsleben und voller Tatendrang?
Dann nutze die Chance und triff uns auf der

WIK-Leipzig UNI – am 06. Mai 2026.

Wir – DIE Beratung für den deutschen Mittelstand – suchen ständig
Nachwuchskräfte, die mit uns durchstarten wollen.

Egal, ob Praktikum oder Festanstellung – bei uns bist Du richtig!





[cronos.de](https://www.wikway.de/companies/cronos/offers)

<https://www.wikway.de/companies/cronos/offers>

FIRMENPORTRÄT

Branche Beratung/ Consulting, IT-Services

Über uns

More than consulting: Wir bieten dir eine Umgebung, in der du Verantwortung übernehmen, dich weiterentwickeln und deine individuellen Stärken entfalten kannst. Egal, ob du ein erfahrener Profi oder Berufseinsteiger:in bist – bei uns bekommst du die Chance, dich in spannenden Projekten aktiv einzubringen und deine Karriere auf das nächste Level zu heben. Gemeinsam gehen wir deinen Weg.

ELT

IT

ING

Mitarbeiter 500+

Standorte Münster, Dortmund, Cottbus, Halle, Hamburg, Köln, Leipzig, Mannheim, Walldorf und Wien

WIWI

MENSCHEN, DIE BEI UNS ARBEITEN

Fachrichtungen Wirtschaftsinformatik, Informatik, MINT, Mathematik, Wirtschaftswissenschaften

Einstellbedingungen / Zusatzqualifikationen Kommunikationsstark, sicheres Auftreten, Teamgeist, Eigeninitiative, eine lösungsorientierte Arbeitsweise sowie sehr gute Deutschkenntnisse in Wort und Schrift

ANSCHRIFT UND KONTAKT

**cronos Unternehmensberatung
GmbH**

Human Resources
Frau Jana Toddenroth
Am Mittelhafen 14
48155 Münster

Tel.: 0251/39966-0

Stichwort: WIK Leipzig UNI 2026

IHR EINSTIEG BEI UNS

- » Studentenjobs
- » Abschlussarbeiten
- » Direkteinstieg

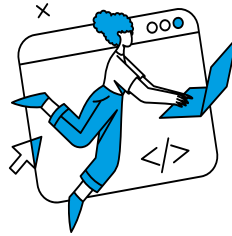
BEVORZUGTE BEWERBUNGSFORM

Per Email an bewerbung@cronos.de
[cronologewerden.de](https://www.cronologewerden.de)
Oder über deinen WIKWAY-Account

Wir suchen Dich!



- + Consultants
- + Developer
- + Werkstudierende



alle Stellen unter:
cronologewerden.de



**MOST
WANTED
EMPLOYER
2025**

Z ZEIT
VERLAGS
GRUPPE
kurunu

 **cronos**[®]

SAP Consulting · Software-Entwicklung · Software-Testing
Process Automation · IT-Management · Business Services



www.curacon.de
<https://www.wikway.de/companies/CURACON/offers>

FIRMENPORTRÄT

Branche Wirtschaftsprüfung, Steuerberatung, Beratung/ Consulting, Gesundheit und Soziales

Über uns

Als eine der Top 20 Wirtschaftsprüfungsgesellschaften in Deutschland bieten wir dir mit über 550 Mitarbeitenden an 14 Standorten spannende Aufgaben in Wirtschaftsprüfung, Steuer-, Rechts- und Unternehmensberatung. Bei uns findest du ein persönliches Umfeld, das dich fördert und deine Karriere voranbringt.

Mitarbeiter Deutschland: 550

Standorte Berlin, Darmstadt, Düsseldorf, Freiburg, Hamburg, Köln, Leipzig, Münster, München, Nürnberg, Rendsburg, Hannover, Saarbrücken, Stuttgart

WIWI

MENSCHEN, DIE BEI UNS ARBEITEN

Fachrichtungen Wirtschaftswissenschaften, BWL, Gesundheitsökonomie, Gesundheitsmanagement, Pflegewissenschaften, Volkswirtschaftslehre, Wirtschaftsinformatik

Einstellbedingungen / Zusatzqualifikationen Gute Studienleistungen, relevante Praktika, hohe Sozialkompetenz

ANSCHRIFT UND KONTAKT

CURACON GmbH
Wirtschaftsprüfungsgesellschaft

Frau Nicole Große Sundrup
Am Mittelhafen 14
48155 Münster

Tel.: +49 251 92208 136

Stichwort: WIK Leipzig UNI 2026

IHR EINSTIEG BEI UNS

- » Abschlussarbeiten
- » Direkteinstieg
- » Praktika
- » Studentenjobs

BEVORZUGTE BEWERBUNGSFORM

Per Email an karriere@curacon.de
<https://www.curacon.de/karriere>
Oder über deinen WIKWAY-Account

BERUFSEINSTIEG



GESUCHT.

SPITZENTEAM

GEFUNDEN.



Beste Arbeitgeber™

Deutschland

Great
Place
To
Work®

2015
2017
2019
2022
2024

LERN' UNS KENNEN.

Deine Einstiegsmöglichkeiten:

- Praktikum
- Direkteinstieg
- Young Professionals

CURACON

WIRTSCHAFTSPRÜFUNG UND BERATUNG



FIRMENPORTRÄT

Branche Beratung/ Consulting

Über uns

d-fine ist ein kontinuierlich wachsendes europäisches Beratungsunternehmen mit über 1.500 Expertinnen und Experten. Wir sind mit elf Standorten in sieben Ländern nah bei unseren Kunden. Im Fokus unserer Arbeit liegen quantitative Fragestellungen rund um Data Analytics, Data Science, Modellierung und den Aufbau nachhaltiger technologischer Lösungen. Unser Ansatz basiert auf langjähriger Praxiserfahrung und dynamischen Teams mit klarer analytischer und technologischer Prägung.

IT

ING

NAT

WIWI

Mitarbeiter 2.000

Standorte Berlin, Hamburg, Düsseldorf, Frankfurt, München, Stockholm, Mailand, London, Utrecht, Zürich, Wien

MENSCHEN, DIE BEI UNS ARBEITEN

Fachrichtungen Physik, Mathematik, Informatik, Natur-, Ingenieur- oder Wirtschaftswissenschaften

ANSCHRIFT UND KONTAKT

d-fine GmbH

HR
Tamara Büssecker
An der Hauptwache 7
64289 Frankfurt am Main, Germany

Tel.: +496990737555

Stichwort: WIK Leipzig UNI 2026

IHR EINSTIEG BEI UNS

- » Direkteinstieg
- » Deutschlandstipendium

BEVORZUGTE BEWERBUNGSFORM

<https://www.d-fine.com/karriere/stellenportal/>
Oder über deinen WIKWAY-Account

d-fine

—
analytisch.
technologisch.
quantitativ.



— Berufseinstieg nach Wahl

Ein Team, viele Möglichkeiten

Starten Sie Ihre Karriere bei d-fine. Sie haben die Wahl zwischen der klassischen Beratungstätigkeit mit Einsätzen in ganz Europa und gleichzeitig flexibler Wohnortwahl in Deutschland („Blue“), der regionalen Karriere an einem unserer Standorte mit ausschließlich regionalen Einsätzen („Orange“) oder überschaubarer Reisetätigkeit („Orange Flex“) sowie unserem Modell mit voller Flexibilität aus dem Homeoffice heraus und langfristigen Projekteinsätzen im Energiesektor („Yellow“).

Wir freuen uns auf Ihre Bewerbung unter www.d-fine.com/karriere

#dfineTomorrow



FIRMENPORTRÄT

Branche Öffentlicher Dienst, Banken

Über uns

Die Deutsche Bundesbank ist eine besondere Bank: Ein integraler Bestandteil des Europäischen Systems der Zentralbanken mit bedeutender Funktion in der Finanzstabilität, Bankenaufsicht, Geldpolitik und im Zahlungsverkehr in Deutschland. Allem voran jedoch sind wir ein starkes Team aus zuverlässigen und verantwortungsbewussten Menschen, die mit ihrer täglichen Arbeit die Voraussetzungen für einen stabilen Euro und eine funktionierende Wirtschaft schaffen. Finden auch Sie bei uns Ihre verantwortungsvolle Aufgabe!

Mitarbeiter ca. 12.000

Standorte Zentrale in Frankfurt am Main + bundesweit 9 Hauptverwaltungen (u. a. Leipzig) mit 31 Filialen

MENSCHEN, DIE BEI UNS ARBEITEN

Fachrichtungen Wir suchen v. a. Absolvent*innen wirtschaftswissenschaftlich ausgerichteter Studiengänge sowie Jurist*innen. Data Scientists, Fachleute mit Ingenieur- oder IT-Hintergrund und viele weitere Fachkräfte sind ebenfalls Teil unseres Teams.

Einstellbedingungen / Zusatzqualifikationen Wir erwarten wir fundierte Kenntnisse wirtschaftswissenschaftlicher Zusammenhänge, ausgeprägte analytische Kompetenzen sowie Offenheit für außergewöhnliche Fragen.

ANSCHRIFT UND KONTAKT

Deutsche Bundesbank

Referat Personal und Organisation
Herr Holger Steffen
Postfach 90 11 21
04358 Leipzig

Tel.: 0341 860-2272

Stichwort: WIK Leipzig UNI 2026

IHR EINSTIEG BEI UNS

- » Direkteinstieg
- » Abschlussarbeiten
- » Praktika
- » Traineeprogramm
- » Projekt-/ Studienarbeiten
- » Auslandseinsatz möglich

BEVORZUGTE BEWERBUNGSFORM

www.bundesbank.de/karriere
Oder über deinen WIKWAY-Account

**Der Blick auf Europas Finanzmärkte
braucht mehrere Perspektiven.
Auch Ihre.**



Traineeprogramme

- | Traineeprogramm (Master/Bachelor)
- | Traineeprogramm IT (Bachelor)

Direkteinstieg

- | nach dem Master
- | nach dem Bachelor
- | als Professional

Arbeit von besonderem Wert.

Hier geht's
zur Jobbörse!





FIRMENPORTRÄT

Branche Beratung/ Consulting

Über uns

Als Unternehmensberatung zählen wir hauptsächlich Banken, Versicherungen, Clearing-Häuser und Asset-Manager zu unseren Kunden. In interdisziplinären Teams aus den Bereichen der Wirtschaftswissenschaften, Mathematik, Naturwissenschaften und der IT berät unser Consulting-Team die Kunden vorrangig im deutschsprachigen Raum. Die Projektarbeit umspannt den gesamten Projektlebenszyklus –von der Begleitung in strategischen Themenstellungen, der Analyse und Fachkonzeption, deren Transformation in Prozesse und IT-Systeme bis hin zur Implementierung und der Inbetriebnahme von bankfachlichen Anwendungen.

Mitarbeiter Deutschland: 95, Weltweit: 125

Standorte Frankfurt an Main · Graz · München · Schnaittenbach · Wien · Zürich

MENSCHEN, DIE BEI UNS ARBEITEN

Fachrichtungen Neue kluge Köpfe aus den Naturwissenschaften, den Wirtschaftswissenschaften und der IT, mit Interesse an Themenstellungen der Finanzindustrie, sind uns zu jederzeit im Team von Nagler & Company willkommen.

Einstellbedingungen / Zusatzqualifikationen Kommunikationsfähigkeit, hohe Technologie-Affinität, fließend Deutsch und Englisch, Reisebereitschaft und Spaß an der Arbeit im Team - auf dieser Basis starten wir eine erfolgreiche Zusammenarbeit.

ANSCHRIFT UND KONTAKT

Dr. Nagler & Company GmbH

Personalabteilung
Katja Weichler
Hauptstraße 9
92253 Schnaittenbach

Tel.: +49 9622 71 97 30

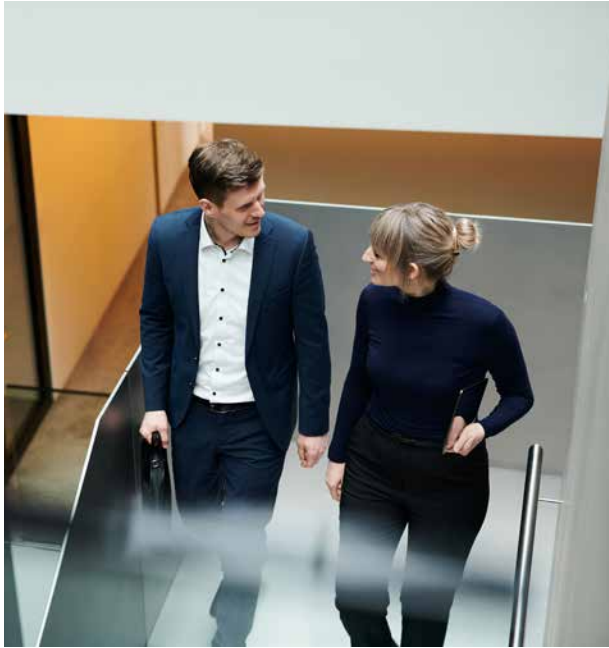
Stichwort: WIK Leipzig UNI 2026

IHR EINSTIEG BEI UNS

- » Praktika
- » Direkteinstieg
- » Studentenjobs

BEVORZUGTE BEWERBUNGSFORM

<https://www.nagler-company.com/de/karriere.html>
Oder über deinen WIKWAY-Account



Dein Karrierestart im Consulting: Banken beraten.

DEUTSCHLAND · ÖSTERREICH · SCHWEIZ

Wir beraten die Finanzindustrie. Dazu braucht es Wissen: um die Risiken und Chancen des Bankengeschäfts, um die Finanz- und Datenströme an den Kapitalmärkten sowie um die Bandbreite technischer Machbarkeit.

Unser Consulting-Team entwickelt über Fachgrenzen hinaus ergebnisorientierte Lösungen, die den Erfolg unserer Kunden in der Finanzindustrie sichern. Neue kluge Köpfe, die ihr Wissen in unser Team einbringen wollen, sind uns jederzeit willkommen.

Unsere Benefits



New Work
Modelle &
Sabbaticals



Freie
Wohnort-
wahl in DE



Individuelle
Trainings &
Coachings



Familiäres
Umfeld &
Teamevents



Flache
Hierarchien



Großzügiges
Vergütungs-
paket



Let's get in contact

LinkedIn

+49 9622 71 97 30 phone
www.nagler-company.com



www.exxeta.com
<https://www.wikway.de/companies/EXXETA/offers>

FIRMENPORTRÄT

Branche Beratung/ Consulting, IT-Services, Software

Über uns

Bei Exxeta fordern wir das traditionelle Konzept von Beratung und Tech heraus. Über 1200 Kolleg:innen an verschiedenen Standorten schaffen jeden Tag gemeinsam digitale Lösungen, verändern Märkte und Mindsets – angetrieben von unserer Leidenschaft für Technologie, unserem Teamspirit und dem Drang, echten Impact zu schaffen. Hightech with a heartbeat eben.

IT

Mitarbeiter > 1.300

NAT

Standorte Leipzig, Karlsruhe, Berlin, Braunschweig, Dresden, Essen, Frankfurt, Hamburg, Mannheim, München, Nürnberg, Stuttgart, Zürich, Bratislava, Belgrad, Novi Sad, Tiflis

WIWI

MENSCHEN, DIE BEI UNS ARBEITEN

Fachrichtungen Informatik, Wirtschaftsinformatik, Medieninformatik, Wirtschaftswissenschaften (idealerweise mit Schwerpunkt Wirtschaftsinformatik)

Einstellbedingungen / Zusatzqualifikationen Wir sind ein Zuhause für Tech-Lover:innen und Macher:innen. Herkunft, Alter, Vorlieben – spielt bei uns keine Rolle. Was zählt ist, dass wir für die gemeinsame Sache brennen.

ANSCHRIFT UND KONTAKT

Exxeta AG

Recruiting
Neumarkt 9-19
04109 Leipzig

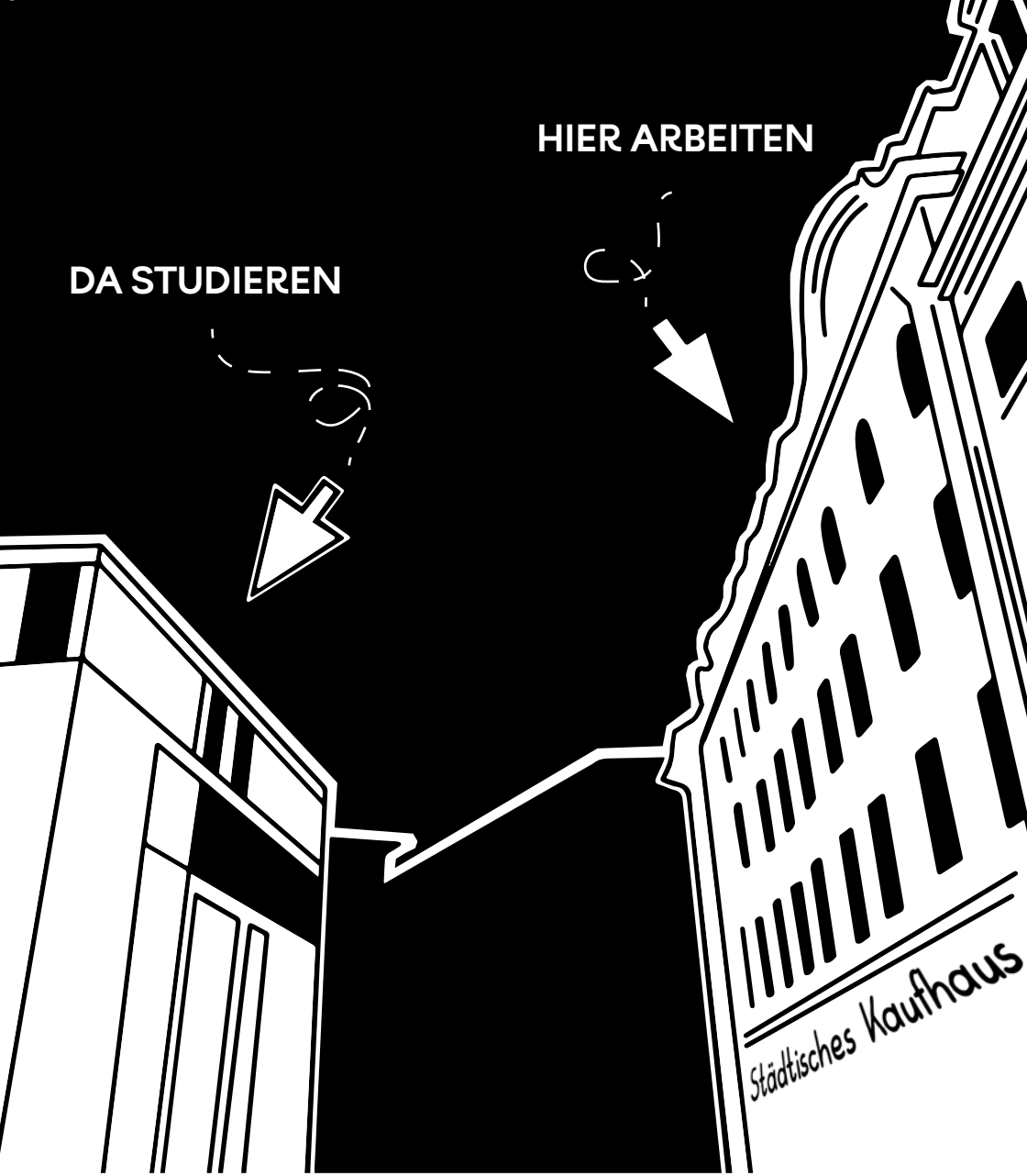
Stichwort: WIK Leipzig UNI 2026

IHR EINSTIEG BEI UNS

- » Projekt-/ Studienarbeiten
- » Abschlussarbeiten
- » Studentenjobs
- » Direkteinstieg
- » Praktika

BEVORZUGTE BEWERBUNGSFORM

https://jobs.exxeta.com/?utm_source=website&utm_medium=jobsbtn&utm_campaign=talents-connect
Oder über deinen WIKWAY-Account



DA STUDIEREN

HIER ARBEITEN

Städtisches Kaufhaus

SPOT US, WORK WITH US



exeta



www.de.ey.com

<https://www.wikway.de/companies/ernstyoung/offers>

FIRMENPORTRÄT

Branche Wirtschaftsprüfung, Steuerberatung, Rechtsberatung, Beratung/ Consulting

Über uns

Die globale EY-Organisation ist ein marktführendes Unternehmen in der Wirtschaftsprüfung, Steuer- und Rechtsberatung sowie in den Bereichen Consulting und Strategie- und Transaktionsberatung von EY-Parthenon. Unser Ziel ist es, Dinge voranzubringen und entscheidend besser zu machen – für unsere Mitarbeitenden, unsere Mandant:innen und die Gesellschaft, in der wir leben. Dafür steht unser weltweiter Anspruch „Shape the future with confidence“.

IT

ING

NAT

WIWI

Mitarbeiter Deutschland: 10.655, weltweit: 378.380 (Internationale Ernst & Young-Organisation)

Standorte Deutschland: 18, weltweit: 700+ Büros in 148 Ländern (internationale EY-Organisation)

MENSCHEN, DIE BEI UNS ARBEITEN

Fachrichtungen Wirtschaftswissenschaften (BWL, VWL), Wirtschaftsmathematik, Wirtschaftsinformatik, Wirtschaftsingenieurwesen, Mathematik, Informatik, Jura, Physik und vergleichbare Studiengänge

Einstellbedingungen / Zusatzqualifikationen Gute bis sehr gute Examensergebnisse, relevante studienbegleitende Praktika (In- /Ausland) und/oder erste Berufserfahrung, gute Englisch- und EDV-Kenntnisse

ANSCHRIFT UND KONTAKT

EY Deutschland

Employer Branding & Recruitment
Deutschland
Flughafenstraße 61
70629 Stuttgart

Tel.: +49 (6196) 996 10005

Stichwort: WIK Leipzig Uni 2026

IHR EINSTIEG BEI UNS

- » Direkteinstieg
- » Traineeprogramm
- » Praktika
- » Studentenjobs

BEVORZUGTE BEWERBUNGSFORM

<https://jobsgermany.ey.com/berufserfahrener/offer/berater-digitale-transformation-it-/3e28cafc-446a-4992-bca4-cca59ab1e2ea?showApplicationForm=false>

Oder über deinen WIKWAY-Account



Shape the future
with confidence

Was, wenn das wichtigste Geschäftsmodell Teamwork ist?

Nicht nur das Büro teilen, sondern auch die gleiche
Vision - in den Teams Assurance, Tax, Consulting
oder EY-Parthenon (Strategy and Transactions).

■ ■ ■
The better the question.
The better the answer.
The better the world works.

Jetzt
bewerben!





FIRMENPORTRÄT

Branche Finanzdienstleistung, Immobilien, Versicherungen, Beratung/ Consulting

Über uns

HORBACH ist seit 1983 eine der Top-Adressen für ganzheitliche Finanzplanung. Insbesondere für Akademiker und anspruchsvolle Privatkunden. Unsere Stärke: Wir stellen die richtigen Fragen und hören zu. So erstellen wir für unsere Kunden persönliche Finanzpläne und individuelle Lösungsgutachten. Perfekt abgestimmt auf die aktuelle Lebenssituation, Träume und Ziele. HORBACH verzichtet auf die Entwicklung eigener Produkte und arbeitet mit rund 200 Produktpartnern zusammen. So profitieren unsere Kunden von maßgeschneiderten Vorsorge- und Vermögenskonzepten. HORBACH. Einfach Zukunft. Einfach anders.

Mitarbeiter >500 deutschlandweit

Standorte bundesweit

MENSCHEN, DIE BEI UNS ARBEITEN

Fachrichtungen Absolventen aller Fachrichtungen

Einstellbedingungen / Zusatzqualifikationen abgeschlossenes Studium oder kaufmännische Ausbildung (vorzugsweise Bank/Versicherung)

ANSCHRIFT UND KONTAKT

**HORBACH Wirtschaftsberatung
GmbH**

Center Leipzig
Frau Anne-Doreen Kopischka
Nikolaistr. 3-7, Specks Hof
04109 Leipzig

Tel.: 0341/21640-11

Stichwort: WIK Leipzig UNI 2026

IHR EINSTIEG BEI UNS

- » Direkteinstieg
- » Abschlussarbeiten
- » Praktika
- » Traineeprogramm
- » Studentenjobs
- » Projekt-/ Studienarbeiten

BEVORZUGTE BEWERBUNGSFORM

Per Email an anne-doreen.kopischka@horbach.de
Oder über deinen WIKWAY-Account

Dein perfekter
Einstieg nach
dem Studium.



Durchstarten statt abwarten!

Bereit für den Karrieresprung?
Trainee Financial Consultant (m/w/d)

Du willst:

- ◆ Im Traineeship echte Berufserfahrung sammeln
- ◆ Training on the job in Begleitung eines Mentors
- ◆ Praxisnahe Einblicke in Beratungsprozesse – auch im Rahmen deiner Abschlussarbeit
- ◆ Dich fachlich und persönlich weiterentwickeln
- ◆ Perspektiven öffnen und deine Karriere nach Plan festlegen

Du bist:

- ◆ Hochschulabsolvent oder stehst kurz vor dem Studienabschluss
- ◆ Interessiert an Finanzthemen – egal, welcher Fachrichtung du aktuell nachgehst
- ◆ Zielstrebig, umsetzungsstark und selbstständig in der Arbeitsweise
- ◆ Offen, kommunikationsstark und kundenorientiert
- ◆ Bereit für eine Karriere, die dich für deine persönliche Leistung belohnt

HORBACH. Offen für dein Leben.

Seit über 35 Jahren entwickelt HORBACH für Akademiker Finanzlösungen nach Maß. Dazu stellen wir die Träume und Pläne unserer Kunden in den Mittelpunkt. Gemeinsam erarbeiten wir einen persönlichen Finanzplan – abgestimmt auf alle Facetten des Lebens. Unsere Mission: Finanzieller Schutz und wirtschaftliche Freiheit für alle Kunden. Ein Leben lang.

Nicht warten. Durchstarten.

Du möchtest deine Fähigkeiten gezielt weiterentwickeln, hast Lust auf einen vielseitigen Berufseinstieg mit fachlicher Begleitung und bist interessiert an der Chance auf Übernahme und spätere Selbstständigkeit? Dann melde dich bei uns.

Schick deine Bewerbung an

anne-doreen.kopischka@horbach.de

und informier dich unter [horbach.de/karriere](https://www.horbach.de/karriere)



Anne-D. Kopischka
HORBACH Wirtschaftsberatung
Nikolaistraße 3 - 7, 04109 Leipzig
anne-doreen.kopischka@horbach.de · [horbach.de](https://www.horbach.de)

HORBACH



FIRMENPORTRÄT

Branche Ingenieurdienstleistungen/ techn. Überwachung, Beratung/ Consulting, Messe-/ Konferenzveranstalter

Über uns

IPlaCon ist eine 2005 gegründete Unternehmensberatung spezialisiert auf die Prozessoptimierung in kleinen und mittelständischen Produktionsunternehmen. Unsere Kundenunternehmen liegen in Sachsen, Thüringen, Nordbayern und Sachsen-Anhalt. Mit Fokus auf schlanke Produktionsabläufe und Digitalisierung hilft IPlaCon die Prozesse messbar zu verbessern und Wettbewerbsvorteile zu erzielen. Dank des erfahrenen Teams und datenbasiertem Vorgehen gelingt es regelmäßig starke Effizienzgewinne zu realisieren. Und auch Sie arbeiten als Einsteiger oder Professional ab dem 1. Tag an echten Projekten mit.

ING

Mitarbeiter 10 - 15

WIWI

Standorte Zwickau

MENSCHEN, DIE BEI UNS ARBEITEN

Fachrichtungen Industrial Management & Engineering, Produktions- und Prozessoptimierung, Produktionsmanagement und -technik, Maschinenbau, Fabrikinformationsmanagement, Arbeitswissenschaften oder vergleichbare Schwerpunkte

Einstellbedingungen / Zusatzqualifikationen Analytisches Verständnis, Streben nach kontinuierlicher Verbesserung, Vertrauensvoll, Zuversichtlich, Zuverlässigkeit, Kunden- und Ergebnisorientierung

ANSCHRIFT UND KONTAKT

IPlaCon GmbH

Personalabteilung
Frau Susann Götz
Planitzer Straße 2
08056 Zwickau

Stichwort: WIK Leipzig Uni 2026

IHR EINSTIEG BEI UNS

- » Direkteinstieg
- » Studentenjobs
- » Abschlussarbeiten
- » Projekt-/ Studienarbeiten
- » Praktika
- » Traineeprogramm

BEVORZUGTE BEWERBUNGSFORM

Per Email an bewerbung@iplacon.de
www.WIKWAY.de
Oder über deinen WIKWAY-Account

#Praktikum

#Abschlussarbeit

#Berufseinstieg



WERDE HELD DES MITTELSTANDS



#Prozessoptimierung

#Lean Production

#Digitalisierung

#Consulting

„Wegen der unkomplizierten, freundlichen und erfolgreichen Bearbeitung meiner Bewerbung würde ich mich jederzeit wieder für die IPlaCon GmbH entscheiden!“

Cedric H. – Praktikant

Jetzt bewerben & Heldenreise starten!



E-Mail schreiben an
bewerbung@iplacon.de



QR Code scannen
& online bewerben



FIRMENPORTRÄT

Branche Software, IT-Services

Über uns

ipoque ist ein globaler Marktführer im Bereich Netzwerkanalyse-Software. Als langjährige Experten schaffen wir Lösungen, mit denen unsere Kunden aus Daten wertvolle Erkenntnisse gewinnen. Als Rohde & Schwarz-Tochter profitieren wir von vielen Synergien, ohne dabei die Agilität eines unabhängigen, dynamischen Unternehmens einzubüßen. Wir bieten neben einem teamorientierten Arbeitsumfeld attraktive Benefits und den Vorteil moderner Büroräume in Innenstadtlage. Großen Wert legen wir auf eine gute Work-Life-Balance sowie gründliche Einarbeitung und strategische Mitarbeiterentwicklung.

ELT

IT

ING

NAT

GEIWI

WIWI

Mitarbeiter 350

Standorte Leipzig, Haiger, Berlin

MENSCHEN, DIE BEI UNS ARBEITEN

Fachrichtungen Informatik, Wirtschaftsingenieurwesen, Wirtschaftswissenschaften, Wirtschaftsinformatik, Physik, Mathematik, Elektrotechnik, Kommunikationswissenschaften, Sprachwissenschaften

ANSCHRIFT UND KONTAKT

ipoque GmbH

Sebastian Langwald
Augustusplatz 9
04109 Leipzig

Tel.: 0341 59403 037

Stichwort: WIK Leipzig UNI 2026

IHR EINSTIEG BEI UNS

- » Praktika
- » Deutschlandstipendium
- » Projekt-/ Studienarbeiten
- » Studentenjobs
- » Direkteinstieg
- » Abschlussarbeiten

BEVORZUGTE BEWERBUNGSFORM

Per Email an recruiting.ipoque@rohde-schwarz.com
<https://www.rohde-schwarz.com/career>
Oder über deinen WIKWAY-Account

ROHDE & SCHWARZ

Make ideas real



VON LEIPZIG IN DIE WELT!

Mehr als 250 Mitarbeiter schaffen mit unseren Softwarelösungen weltweit die Basis für sichere und effiziente Netzwerke.

Gestalte auch du als Werkstudent, Praktikant, Bachelor-/ Masterand oder Berufseinsteiger (m/w/d) die Sicherheit und Kommunikation der Zukunft.

Bewirb dich unter www.ipoque.com
ipoque GmbH, A Rohde & Schwarz Company





www.kpmg.de
<https://www.wikway.de/companies/kpmg/offers>

FIRMENPORTRÄT

Branche Beratung/ Consulting, Wirtschaftsprüfung, Steuerberatung

Über uns

Starte jetzt Deine Karriere bei KPMG! Hier erlebst Du echten Teamspirit. Du möchtest die Chance, etwas zu bewegen? Dann lass uns gemeinsam Werte schaffen – für eine nachhaltige Wirtschaftswelt von morgen. Gemeinsam wollen wir erfolgreich sein und das Beste aus jedem Einzelnen herausholen. Informiere Dich über Ausbildung, Praktikum oder Direkteinstieg bei uns. KPMG. Make the Difference.

IT

ING

Mitarbeiter Deutschland: ca. 14.600; Weltweit: ca. 275.000

NAT

Standorte mehr als 20 Standorte deutschlandweit, weltweit in 155 Ländern

WIWI

MENSCHEN, DIE BEI UNS ARBEITEN

Fachrichtungen Geistes-, Wirtschafts- oder Rechtswissenschaften, (Wirtschafts-)Informatik, (Wirtschafts-)Ingenieurwesen, (Wirtschafts-)Mathematik oder Physik

ANSCHRIFT UND KONTAKT

KPMG AG
Wirtschaftsprüfungsgesellschaft

Recruiting-Team
Heidestraße 58
10557 Berlin

Tel.: 0800 576 562 (0800 KPMG
JOB)

Stichwort: WIK Leipzig UNI 2026

IHR EINSTIEG BEI UNS

- » Direkteinstieg
- » Traineeprogramm
- » Praktika
- » Studentenjobs

BEVORZUGTE BEWERBUNGSFORM

karriere.kpmg.de
Oder über deinen WIKWAY-Account

Karriere mit Perspektiven ~~oder~~ Purpose. und

Verbessere mit uns Deine Zukunftsbilanz.



Jetzt im KPMG
Team einsteigen:
kpmg.de/karriere





www.mgm-tp.com
<https://www.wikway.de/companies/mgm-technology/offers>

FIRMENPORTRÄT

Branche Software, IT-Services, Internet/ Internetservices

Über uns

Wir bei mgm entwickeln seit über 30 Jahren Web Applikationen für die Branchen Commerce, Insurance und Public Sector. Unsere mehr als 1000 Kolleg:innen an 19 internationalen Standorten eint die Leidenschaft für Digitalisierung. Wir lieben Enterprise Softwareentwicklung und lieben Individualität. Bei uns steht die Wertschätzung jedes Einzelnen an erster Stelle. Denn wir sind überzeugt, dass Innovation nur dann entsteht, wenn Menschen sich frei entfalten können. Daher bietet mgm Dir das perfekte Umfeld, um Dein Potential voll auszuschöpfen.

IT

NAT

Mitarbeiter ca. 1000

WIWI

Standorte München, Aachen, Bamberg, Berlin, Da Nang, Dresden, Geretsried, Grenoble, Hamburg, Ho Chi Minh, Köln, Landshut, Leipzig, Nürnberg, Porto, Prag, Salzburg, Stuttgart

MENSCHEN, DIE BEI UNS ARBEITEN

Fachrichtungen (Wirtschafts-)Informatik, Mathematik, Naturwissenschaften, Physik, Informationstechnik

Einstellbedingungen / Zusatzqualifikationen Erste Erfahrungen mit Software-Entwicklung in Java sowie idealerweise Projekterfahrung während des Studiums. Wir wünschen uns Begeisterung für anspruchsvolle Aufgaben und herausfordernde IT-Themen.

ANSCHRIFT UND KONTAKT

mgm technology partners

Corina Freund
Tanusstraße 23
80807 München

Tel.: 089 358680918

Stichwort: WIK Leipzig UNI 2026

IHR EINSTIEG BEI UNS

- » Direkteinstieg
- » Studentenjobs

BEVORZUGTE BEWERBUNGSFORM

<https://jobs.mgm-tp.com>
Oder über deinen WIKWAY-Account



JAVArum keinen KarriereSpring wagen?

Bei mgm entwickeln wir seit über drei Jahrzehnten komplexe Enterprise-Softwarelösungen und setzen mit unserer Low Code Plattform A12 auf modellgetriebene Softwareentwicklung.

Komm zu mgm!



Scanne den Code und erfahre mehr über unsere Enterprise Projekte, Deine Einstiegsmöglichkeiten und unseren Techstack!

jobs_de@mgm-tp.com





www.mlp.de

<https://www.wikway.de/companies/mlp-leipzig/offers>

FIRMENPORTRÄT

Branche Banken, Finanzdienstleistung

Über uns

Die MLP Gruppe ist der Partner in allen Finanzfragen – für Privatkunden ebenso wie für Firmen und institutionelle Investoren. Ausgangspunkt in allen Bereichen sind die Vorstellungen und Bedürfnisse unserer Kunden. Darauf aufbauend stellen wir ihnen ihre Optionen nachvollziehbar dar, so dass sie selbst die passenden Finanzentscheidungen treffen können. Bei der Umsetzung greifen wir auf die Angebote aller relevanten Anbieter auf dem Markt zurück.

ING

Mitarbeiter gut 2.000 Mitarbeiterinnen und Mitarbeiter in der MLP Gruppe

Standorte bundesweit in ca. 129 Geschäftsstellen und 102 Hochschulteams

GEIWI

WIWI

MENSCHEN, DIE BEI UNS ARBEITEN

Fachrichtungen Hochschulabsolventen aller Fachrichtungen; bevorzugt Wirtschaftswissenschaftler, MINT, Juristen

Einstellbedingungen / Zusatzqualifikationen Hochschulabschluss
kommunikationsstarke Persönlichkeit mit Unternehmergeist, hoher Leistungsbereitschaft und permanente Bereitschaft zur Weiterbildung sowie ausgeprägtem Interesse an Finanzthemen.

ANSCHRIFT UND KONTAKT

MLP Finanzberatung SE

Recruiting
Jan Bunk
Alte Heerstraße 40
69168 Wiesloch

Tel.: 0162 9272038

Stichwort: WIK Leipzig UNI 2026

IHR EINSTIEG BEI UNS

- » Direkteinstieg
- » Abschlussarbeiten
- » Praktika
- » Traineeprogramm
- » Studentenjobs

BEVORZUGTE BEWERBUNGSFORM

Per Post

Per Email an jan.bunk@mlp.de

www.mlp-karriere.de

Oder über deinen WIKWAY-Account

Starte deine Beraterkarriere!

MLP sucht dich

Trainee Karriere- und Finanzberatung (w/m/d)



INTERESSIERT? LERNE UNS
KENNEN:



WAS DICH ERWARTET:

- **4-monatiges Traineeprogramm:** Lerne alle Grundlagen für deine Karriere als selbstständige*r Finanzberater*in (w/m/d).
- **Individuelle Beratung:** Entwickle Finanzkonzepte und unterstütze Menschen bei wichtigen Karriere- und Finanzentscheidungen.
- **Langfristige Begleitung:** Begleite Kund*innen ein Leben lang mit erfahrenen Mentor*innen an deiner Seite.



www.polizei.sachsen.de

<https://www.wikway.de/companies/Polizei%20Sachsen/offers>

FIRMENPORTRÄT

Branche Öffentlicher Dienst

Über uns

In einer sich ständig verändernden Gesellschaft steht auch unsere Polizei vor immer neuen Herausforderungen und muss mit dem Wandel der Zeit Schritt halten – heute und auch in Zukunft. Unser oberstes Ziel ist es, die Einhaltung der Grundrechte und den Schutz aller Menschen in Sachsen zu gewährleisten. Der Polizeiberuf ist eine Lebensaufgabe, der man sich täglich, gemeinsam mit seinen Kolleginnen und Kollegen, stellen wird. Übernimm auch du Verantwortung, wachse mit deinen Aufgaben und werde Teil unseres Teams. Wir freuen uns auf deine Bewerbung!

Mitarbeiter 14000

Standorte Chemnitz, Dresden, Görlitz, Leipzig, Zwickau

MENSCHEN, DIE BEI UNS ARBEITEN

Fachrichtungen Bachelorabschlüsse: Informatik, Wirtschaftsinformatik, Informations- und Kommunikationstechnik (Studiengang Nachrichtentechnik), Betriebswirtschaft, Finanzwirtschaft, Wirtschaftsrecht, Gesundheitsmanagement, Gesundheitsökonomie oder artverwandte Studiengänge

Einstellbedingungen / Zusatzqualifikationen • zum 1. Oktober 2026 das 35. Lebensjahr noch nicht vollendet haben • mindestens 160 cm groß • Schwimmnachweis • nicht vorbestraft

ANSCHRIFT UND KONTAKT

Polizei Sachsen

Frau S. Reiprich
Dübener Landstraße 4
04129 Leipzig

Stichwort: WIK Leipzig UNI 2026

IHR EINSTIEG BEI UNS

» Direkteinstieg

BEVORZUGTE BEWERBUNGSFORM

<https://www.hrd-portal.de/polizei-sachsen/jobboard/>

Oder über deinen WIKWAY-Account

DU LÖST DEN NÄCHSTEN KRIMI!

STARTE MIT UNSEREN VORBEREITUNGSDIENSTEN

IN DEINE ZUKUNFT BEI DER POLIZEI SACHSEN.

MIT DEINEN SKILLS LEGST DU KRIMINELLEN DAS HANDWERK.

WIRTSCHAFTSKRIMINALIST (M/W/D)

Du löst spannende Finanzkrisis, verfolgst die Spur des Geldes und deckst Korruption auf.

Bewerben kannst du dich mit einem Bachelorabschluss in Betriebswirtschaft, Finanzwirtschaft, Wirtschaftsinformatik, Wirtschaftsrecht, Gesundheitsmanagement bzw. -ökonomie oder einem artverwandten Studiengang.

CYBERKRIMINALIST (M/W/D)

Du bist im Netz auf Spurensuche, deckst Cyberangriffe auf und ermittelst im digitalen Raum.

Du hast einen Bachelorabschluss in Informatik, Wirtschaftsinformatik, Informations- und Kommunikationstechnik oder in einem vergleichbaren technischen oder naturwissenschaftlichen Studium mit IT-Bezug? Dann kannst du dich bewerben.

Weitere Informationen findest du hier:

VERDÄCHTIG-GUTE-JOBS.DE



POLIZEI
Sachsen



[prof-schumann.com/
https://www.wikway.de/companies/schumann/offers](https://www.wikway.de/companies/schumann/offers)

FIRMENPORTRÄT

Branche Software, Beratung/ Consulting

Über uns

Wir entwickeln Software, die das Management von Kreditrisiken in Unternehmen unterschiedlichster Branchen optimiert. Unsere IT-Lösungen setzen den zukünftigen technologischen Standard. Sie ermöglichen es unseren Kunden, Prozesse zu digitalisieren und Entscheidungen automatisiert zu treffen - darauf ist SCHUMANN spezialisiert. Kontinuierliches Wachstum macht es erforderlich, dass das Team-SCHUMANN beständig wächst. Wir sind auch im schönen Leipzig vertreten. Dort sitzen unsere Teammitglieder im schicksten Coworking Space der Stadt.

IT

NAT

Mitarbeiter weltweit: 230

Standorte Göttingen, Leipzig, London

WIWI

MENSCHEN, DIE BEI UNS ARBEITEN

Fachrichtungen Informatik, Mathematik, BWL, VWL, WiWi, Naturwissenschaften oder, oder... Wir suchen interessante Persönlichkeiten und außergewöhnliche Lebensläufe, die zur Vielseitigkeit und damit zu unserem Erfolg beitragen. Deshalb bewirb dich bei uns und wir schauen gemeinsam in welches Team Du am besten passt.

Einstellbedingungen / Zusatzqualifikationen Du passt zu uns, wenn du authentisch bist und Lust hast, deine Stärken in einem wachsenden, zukunftsicheren und international aufgestellten Unternehmen einzubringen!

ANSCHRIFT UND KONTAKT

Prof. Schumann GmbH

Human Resources
Angelika Rippel
Jutta Limbach Str. 1
37073 Göttingen

Tel.: +49551383150

Stichwort: WIK Leipzig UNI 2026

IHR EINSTIEG BEI UNS

- » Studentenjobs
- » Direkteinstieg

BEVORZUGTE BEWERBUNGSFORM

<https://karriere.prof-schumann.com/>
Oder über deinen WIKWAY-Account

MAKE SURE YOU JOIN THE BEST TEAM

SCHUMANN ist ein innovatives Beratungs- und Softwareunternehmen mit 230 Mitarbeitenden und marktführenden internationalen Lösungen für Versicherungen, Finanzdienstleister, Großhandel und Industrie – seit über 25 Jahren aus Göttingen in Deutschland, Europa und weltweit erfolgreich.

WERDE TEIL UNSERES TEAMS ALS:

CONSULTANT (M/W/D) ODER

SOFTWARE DEVELOPER (M/W/D)

Wir bieten dir individuelle Karrierechancen und spannende Aufgaben. Hier entwickelst du nicht nur Software, sondern auch dich selbst – ganz nach deinen Zielen und Fähigkeiten.

BEWIRB DICH JETZT!





www.skwp.de/

<https://www.wikway.de/companies/SKWP/offers>

FIRMENPORTRÄT

Branche Chemie

Über uns

Chemie ist für uns mehr als Produktion - wir entwickeln Lösungen für die Zukunft! Als einer der führenden Harnstoff- und Ammoniakproduzenten Deutschlands bieten wir spannende Einblicke, echte Praxis und ein starkes Team. Bei uns lernen Sie moderne Anlagen, spannende Projekte und ein Arbeitsalltag nah an der Praxis kennen. SKW Piesteritz steht für Sicherheit, Nachhaltigkeit und Entwicklung und bietet Ihnen einen perfekten Einstieg, um die Chemie von morgen aktiv mitzugestalten!

Mitarbeiter 980

Standorte Lutherstadt Wittenberg, Leuna, Cunnersdorf

MENSCHEN, DIE BEI UNS ARBEITEN

Fachrichtungen - Chemie - Ingenieurwesen (Verfahrenstechnik, Elektrotechnik, Maschinenbau, ...) - Betriebswirtschaftslehre - Agrarwissenschaften - Informatik

Einstellbedingungen / Zusatzqualifikationen - Motivation die Berufspraxis kennen lernen zu wollen - Interesse am nachgefragten Bereich und an der chemischen Industrie - Verantwortungsbewusstsein - gute Studienleistungen

ANSCHRIFT UND KONTAKT

**SKW Stickstoffwerke Piesteritz
GmbH**

Personalabteilung
Frau Maxi Lena Menne
Möllendorfer Straße 13
06886 Lutherstadt Wittenberg

Tel.: 03491/685050

Stichwort: WIK Leipzig UNI 2026

IHR EINSTIEG BEI UNS

- » Praktika
- » Projekt-/ Studienarbeiten
- » Abschlussarbeiten
- » Traineeprogramm
- » Direkteinstieg
- » Vorpraktikum
- » Deutschlandstipendium

BEVORZUGTE BEWERBUNGSFORM

Per Email an karriere@skwp.de
<https://www.skwp.de/karriere/>
Oder über deinen WIKWAY-Account

Starte deine Zukunft mit uns!

- » Dein Einstieg: praxisnah
- » Unsere Projekte: zukunftsrelevant
- » Deine Herausforderung: spannend

**JETZT ONLINE
BEWERBEN!**

www.skw.de/karriere



**JOB SUCHEN!
BERUFUNG
FINDEN!**
MEHR ALS NUR CHEMIE

Three white interlocking gears of different sizes are positioned to the right of the 'JOB SUCHEN!' text, symbolizing industry and engineering.



www.vng.de/

<https://www.wikway.de/companies/VNG/offers>

FIRMENPORTRÄT

Branche Energieversorger

Über uns

Sei mit uns Gestalter der Energiewende! Komm ins #TeamVNG! Unternehmenskultur: Wertschätzend, verantwortungsbewusst, interdisziplinär ----- Arbeitszeitrahmen: Hybrid, flexibel, Gleitzeit ----- Rahmenbedingungen: Tarifliche Vergütung, Benefits, Sozialleistungen

ELT

IT

ING

Mitarbeiter 1700 Mitarbeiter konzernweit

Standorte Leipzig

NAT

MENSCHEN, DIE BEI UNS ARBEITEN

Fachrichtungen BWL, VWL, Energie,- und Umwelttechnik, Wirtschaftsingenieurwesen, Energietechnik, Energiewirtschaft, Wirtschaftsinformatik, Jura, Green Energy, Regenerative Energiesysteme

WIWI

ANSCHRIFT UND KONTAKT

VNG AG

Personal & Organisation
Frau Petra Plaul
Braunstraße 7
04347 Leipzig, Konzernzent...

Stichwort: WIK Leipzig UNI 2026

IHR EINSTIEG BEI UNS

- » Studentenjobs
- » Praktika
- » Abschlussarbeiten
- » Traineeprogramm
- » Direkteinstieg
- » Deutschlandstipendium
- » Projekt-/ Studienarbeiten

BEVORZUGTE BEWERBUNGSFORM

<https://www.vng.de/karriere>
Oder über deinen WIKWAY-Account



VOLLER ENERGIE IN DIE ZUKUNFT

Als Wegbereiter für grüne Gase leistet VNG einen wichtigen Beitrag für ein zunehmend klimaneutrales Energiesystem. Komm ins #TeamVNG und gestalte die Energiewende aktiv mit.

Jetzt direkt im
Jobportal bewerben
vng.de/karriere



WIKWAY JOBFINDER

DIE APP ZUR KARRIEREPLATTFORM



WIKWAY Jobfinder
passende Angebote
für Dein Studium



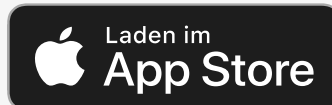
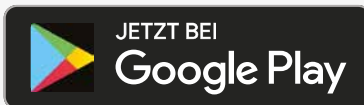
Studierende, Absolvent:innen und Young Professionals erhalten durch den **WIKWAY Jobfinder** nur relevante Angebote für Praktika, Thesis und Berufseinstieg und finden zielgerichtet die passenden Unternehmen für abwechslungsreiche Karrierewege.

Im Kampf um die besten Angebote sind Akademiker:innen mit dem **WIKWAY Jobfinder** rechtzeitig an den neuesten Angeboten und schneller beim Bewerben. Es ist das Tool für einfaches Erstellen professioneller Bewerbungsunterlagen durch intuitive Eingabemasken. Die 1-Klick-Funktion versendet diese im Handumdrehen an den richtigen Unternehmenskontakt. Damit landet die Bewerbung zur richtigen Zeit am richtigen Ort.

In Bus & Bahn ist der **WIKWAY Jobfinder** ein toller Zeitvertreib mit wertvollem Output. Einmal ein interessantes Angebot oder Profil gefunden, ist es schnell in den Favoriten für späteres Vergleichen und Bewerben gespeichert.

Von Beginn des Studiums an begleitet diese App Studierende auf ihrem Berufsweg, navigiert durch die Fülle an Angeboten und managed Bewerbungen einfach und übersichtlich. Nie wieder spannende Angebote verpassen und stets als Erstes das perfekte Jobangebot haben.

WIKWAY – passt zu deinem Studium!



FOTOGRAF GESUCHT?

Industrie
Werbung
Reportage
Portrait
Event



Foto-Zentrum Leipzig

Bodo Tiedemann, Fotografenmeister & Bildjournalist
Neubauernstraße 50a
D - 04683 Naunhof

mobile: +49(0)171 - 7713775
email: foto-zentrum-leipzig@t-online.de
www.foto-zentrum-leipzig.de

Das Projektteam der WIK-Leipzig 2026 dankt allen, die uns in den letzten Wochen dabei unterstützt haben, ...



...insbesondere:

- dem Oberbürgermeister der Stadt Leipzig Herrn Burkhardt Jung,
- der Rektorin der Universität Leipzig Prof. Dr. Eva Inés Obergefell,
- dem gesamten Team des Career Service der Universität Leipzig,
- der Öffentlichkeitsarbeit der Universität Leipzig,
- der Zentralen Lehrraumvergabe, insb. Frau Lisa Thierbach,
- dem Campus Inform e.V.,
- den Mitgliedern des studentischen Projektteams für ihre Aufopferung, ihre kreativen Ideen und ihr Engagement,
- unseren Dienstleistern für die Kooperationsbereitschaft sowie
- dem Initiator der Wirtschafts- und Industriekontakte WIK:
der Firma IPlaCon GmbH

und allen Partnern und Förderern, die es möglich gemacht haben, die WIK-Leipzig 2026 in diesem Umfang zu verwirklichen!

Allen teilnehmenden Unternehmen und Institutionen herzlichen Dank!

Wir freuen uns auf ein persönliches Wiedersehen zu den
WIK-Leipzig 2027 an der Universität Leipzig.

FINDE DIE STELLE, DIE ZU DIR PASST

PRAKTIKUM · ABSCHLUSSARBEITEN
BERUFSEINSTIEG · IN TOP UNTERNEHMEN



Zwickauer Wirtschafts- und Industriekontakte

Firmenkontaktmesse ZWIK

- Do, 05. 11. 2026
- Sparkassen-Arena Zwickau

www.ZWIK.net



Wirtschafts- und Industriekontakte Leipzig

Firmenkontaktmesse WIK-Leipzig

- Mi, 26. 11. 2026
- HTWK Leipzig

www.WIK-L.de

immer von 10.00 – 16.00 Uhr

Die besten Jobevents für Studierende & Akademiker:innen

WIKWAY®

PASST ZUM STUDIUM!

**Imke, Absolventin
Data Science
Universität Leipzig**

glücklich als Data Science
Specialist eines Leipziger
Unternehmens

Kennengelernt zur WIK-Leipzig!
gefunden auf [WIKWAY.de](https://www.wikway.de)



HOL DIR DIE APP! WIKWAY JOBFINDER

