

# WIK-Leipzig UNI 2023



Initiator



[www.WIK-L.de](http://www.WIK-L.de)



**Deine wichtigsten  
Unternehmenskontakte  
zum mitnehmen!**

## **Kostenfreier Katalog!**

Der aktuelle Messekatalog mit allen teilnehmenden Unternehmen und den wichtigsten Informationen zur Veranstaltung.

Mit freundlicher Unterstützung von:



21. - 22.06.2023

JETZT ANMELDEN

**BIS BALD BEI DER**  
**#WIK** *digital*

Einfach von zu Hause aus.

**Das beste  
Online Jobevent  
für Studierende und  
Absolvent:innen**





### Liebe Messebesucher:innen, liebe Studierende und Absolvent:innen,

dies ist das Kontaktbuch zur Firmenkontaktmesse WIK-Leipzig 2023 an der Universität Leipzig. In diesem Nachschlagewerk finden sich alle Ausstellerdetails und Bewerbungskontakte sowie nützliche Informationen zur Veranstaltung.

Das **Layout** zeigt Dir, wie du Dich auf der Messe am besten zurecht findest und eine Übersicht des **Vortrags- und Rahmenprogramms** lässt Dich herausfinden, welche Angebote sich am Messetag für Dich lohnen.

Durch die **Wer-sucht-wen-Matrix** wird übersichtlich dargestellt, welches Unternehmen grundsätzlich welche Fachrichtung sucht, bzw. welcher Arbeitgeber zu Dir passt. Jedes teilnehmende Unternehmen präsentiert sich Dir auf jeweils zwei Seiten. Der **QR-Code** im Unternehmensporträt linkt direkt zu den Stellenausschreibungen des jeweiligen Arbeitgebers auf der Jobplattform [www.WIKWAY.de](http://www.WIKWAY.de).

### Nutze Deine Chance und ergattere Deinen Traumjob auf der WIK-Leipzig!

**IPlaCon GmbH**

[www.iplacon.de](http://www.iplacon.de)  
[www.wikway.de/companies/iplacon/offers](http://www.wikway.de/companies/iplacon/offers)

**FIRMENPORTRÄT**

**Branchen** Ingenieurdienstleistungen / technische Überwachung, Beratung / Consulting

**Über Uns**

Die IPlaCon GmbH ist eine etablierte Industrie- und Wirtschaftsberatung und der Initiator der Wirtschaft- und Industriekonzepte WIK. In unserer Geschäftsförderung, Ingenieurdienst- & Beratungsleistungen gestalten und optimieren Sie Produktionsprozesse und Verwaltungsabläufe branchenübergreifend in interessanten Projekten mit mittelständischen Unternehmen. Im Bereich der WIK planer, organisieren und realisieren Sie Kontaktplattformen für Studierende und regionale Arbeitgeber. Mit dem Unternehmensnetz in Zwickau haben Sie beste Vernetzungsmöglichkeiten. In unserer modernen, teamorientierten Unternehmenskultur warten bei vorragenden Möglichkeiten zur persönlichen Weiterentwicklung auf Sie. In einem Kleinunternehmen profitieren Sie von einem breiten Aufgabenspektrum und kurzen Entscheidungswegen.

**Standorte** Zwickau

**MENSCHEN, DIE BEI UNS ARBEITEN**

**Fachrichtungen**

Industrial Management & Engineering, Produktionstechnik, Maschinenbau, Fabrikinformationsmanagement, Arbeitswissenschaften oder vergleichbare Schwerpunkte

**Einstellungsbedingungen / Zusatzqualifikationen**

Kurze Studierendauer, Kommunikationsvermögen, Beratungskompetenz, selbstständige und kompetente Arbeitsweise, unternehmerisches Denken und Handeln, der Blick über den Tellerrand.

**ANSCHRIFT UND KONTAKT**

**IPlaCon GmbH**

Personalabteilung  
Frau Susann Götz  
Plattauer Straße 2  
08056 Zwickau

Stichwort: WIK

**IHR EINSTIEG BEI UNS**

- Studentenjob
- DirektEinstieg
- Praktika
- Abschlussarbeiten
- Projekt / Studienarbeiten

**BEVORZUGTE BEWERBUNGSFORM**

Per Email an [bewerbung@iplacon.de](mailto:bewerbung@iplacon.de)  
[www.WIKWAY.de](http://www.WIKWAY.de)  
Oder über deinen WIKWAY Account

### Alle Unternehmen der WIK-Leipzig stellen sich im Firmenporträt vor:

- Individuelle Präsentation des Unternehmens
- Zahlen, Daten und Fakten zum Unternehmen
- Quickfinder nach Berufsfeld am linken Seitenrand
- Gewünschte Fachrichtungen und Qualifikationen
- Anschrift und Kontakt für Bewerbungen



## Impressum

Herausgeber

IPlacon GmbH

Wirtschafts- und Industriekontakte WIK

Planitzer Straße 2

08056 Zwickau



Lektorat Lara Elosge (IPlacon GmbH)

Layout, Satz Catia Oesterreich (IPlacon GmbH)

Grafik, Covergestaltung Catia Oesterreich (IPlacon GmbH)

Daten Robin Michel (IPlacon GmbH)

Daten Atai Isaev (IPlacon GmbH)

Druck Flyeralarm GmbH

Beratung Lara Elosge (IPlacon GmbH)

---

Alle aufgeführten Adressen und Unternehmensprofile dienen ausschließlich der privaten Nutzung und dürfen nicht zu gewerblichen Zwecken erfasst, abgespeichert und zu Werbezwecken genutzt werden.

### **4 Grußworte**

Greetings

Oberbürgermeister der Stadt Leipzig

Rektorin der Universität Leipzig

Studentische Projektleitung

### **8 Messe-Layout**

Layout job fair

### **10 Messe-Programm**

Event program

Vortragsprogramm

Bewerbungsunterlagen-Check

Bewerbungsfoto-Shooting

Persönlichkeitsanalyse

### **12 Team - von Studierenden für Studierende**

Organization team

### **14 Ausstellerliste inkl. Wer-sucht-wen-Matrix**

List of exhibitors

### **16 Unternehmensporträts der Arbeitgeber**

Employer portraits

### **112 Danksagung an die Unterstützer der WIK-Leipzig**

Thanks to all supporters of WIK-Leipzig

### Herzlich Willkommen zu den WIK-Firmenkontaktmessen 2023 in der Universität Leipzig und im Nieper-Bau der HTWK!

Zwei erfolgreiche Fachkräfte-Messen im Jahr, besucht von tausenden Studierenden, Absolventinnen und Absolventen, direkt im Herzen der Hochschulen – dazu Informations- und Stellenangebote namhafter regionaler, nationaler und internationaler Firmen sind das Markenzeichen der WIK-Veranstaltungen in Leipzig. Keine andere Berufe-Börse wendet sich vergleichbar fokussiert ausschließlich an Studierende und angehende Akademiker, kaum eine andere wartet zu fast 75 Prozent mit Offerten von Unternehmen auf, die über Sitz oder Standort in Leipzig verfügen. Für unsere Stadt sind die WIK-Veranstaltungen daher ein attraktives Angebot zur Fachkräftesicherung und nicht zuletzt für ihr künftiges Wirtschaftswachstum.

Denn Leipzig prosperiert beständig, wird weiterhin von erheblichem Einwohner-Zuzug geprägt. Folgerichtig investieren wir in diesem Jahr zusammen mit unseren kommunalen Beteiligungsunternehmen eine Rekordsumme von rund 1,2 Milliarden Euro unter anderem in Infrastruktur und Stadtumbau für unsere Bürgerschaft. Ein Großteil dieser Aufträge verbleibt in Stadt und Region – nicht zuletzt dafür brauchen wir engagierte, motivierte und bestens ausgebildete Fachleute. Überzeugen Sie sich: Der Öffentliche Dienst, die kommunalen Dienstleistungsunternehmen, bieten eine Reihe vorteilhafter Positionen, vielleicht finden Sie hier Ihr zukünftiges Tätigkeitsfeld. Sicherlich wäre es eine herausfordernde, attraktive und zudem wichtige Aufgabe, am Gemeinwohl mitzuwirken, zum aktiven Teil der Daseinsvorsorge in unserer lebenswerten Stadt zu werden. Nutzen Sie die WIK deshalb, um sich über Chancen in Leipzig, Sachsen und Mittel-

deutschland zu informieren. Alle Prognosen sprechen für anhaltendes Wachstum, die Zukunftsfähigkeit unserer Region – werden Sie ein Teil davon!

Ich wünsche Ihnen und allen an den diesjährigen WIK-Messen beteiligten Unternehmen vielversprechende Kontakte, gute Gespräche – verbunden mit viel Erfolg für Sie beim Start ins Berufsleben.



A handwritten signature in black ink, which appears to read 'Burkhardt Jung' in a cursive style.

### Ihr Burkhardt Jung

Oberbürgermeister der Stadt Leipzig



**Liebe Studierende,  
liebe Absolventinnen und Absolventen,**

auch in diesem Jahr ist es im Rahmen dieser Hochschulmesse wieder möglich, persönliche Kontakte zu Arbeitgebenden zu knüpfen, um Ihre berufliche Zukunft zu gestalten. Das freut mich sehr.

Es ist ein wesentliches Anliegen der Universität Leipzig, die Studierenden optimal auf den Einstieg in das Berufsleben vorzubereiten. An unserer weltoffenen Universität mit vielfältigen Disziplinen und qualitativ hochwertiger Lehre erhalten aktuell über 30.000 Studierende vertieftes Wissen in 160 Studiengängen, verteilt auf 14 Fakultäten.

Während Ihres Studiums stellen Sie die Weichen für Ihren Berufseinstieg. Durch Angebote wie die jährlich stattfindende Hochschulmesse WIK-Leipzig ist am Veranstaltungsort im Hörsaalgebäude die optimale Möglichkeit gegeben, informative Gespräche zu führen und Wege von der Theorie in die Praxis zu finden. Regionale und nationale Unternehmen können Ihre Einstiegsstellen, Praktika und Abschlussarbeitsthemen vorstellen und somit eine langfristige Perspektive für die hochqualifizierten Studierenden und Absolvent:innen bieten.

Gemeinsam mit dem Career Service, der an der Universität Leipzig für Studierende und Unternehmen zentraler Ansprechpartner für alle Fragen rund um den Berufseinstieg ist und weiteren Kooperationspartnern werden so die künftigen Fach- und Führungskräfte bei der nachhaltigen Kontaktabahnung unterstützt, was wiederum der Nachwuchskräfteversicherung der Region dient und das Innovationspotenzial der Wirtschaft stärkt.

Wir sind stolz, unseren Studierenden und Absolvent:innen diese Möglichkeit zu bieten und danken den Organisator:innen der WIK-Leipzig für diese Plattform. Ich wünsche den ausstellenden Unternehmen sowie den Besucher:innen einen erfolgreichen Messtags und zukunftsweisende Gespräche.



Foto: Christian Hüller/Universität Leipzig

**Prof. Dr. Eva Inés Obergfell**  
Rektorin der Universität Leipzig

**Herzlich willkommen auf der WIK-Leipzig im Sommersemester 2023!**

Für Arbeitnehmer:innen ist der Arbeitsmarkt im Moment so attraktiv wie viele Jahrzehnte schon nicht mehr und den ersten Schritt, um Euren Nutzen daraus zu ziehen, habt Ihr mit dem Besuch der WIK-Leipzig schon getätigt.

„Wähle einen Beruf, den du liebst, und du brauchst keinen Tag in deinem Leben mehr zu arbeiten“ – diesen Spruch habt Ihr sicherlich schon oft gehört, jedoch zeigt sich immer wieder, wie wahr er ist. Und auf der WIK-Leipzig habt Ihr die einzigartige Chance, mit den über 40 Unternehmen, deren Stellenangebote Ihr auch alle hier im Kontaktbuch nachschlagen könnt, in direkten Kontakt zu kommen, um Euren Traumjob zu finden. Falls es noch nicht gleich der Berufseinstieg sein soll, könnt Ihr Euch genauso nach Praktika oder Werkstudienstellen umsehen. Ob Kleinunternehmen oder Großkonzern, ob Big Data und AI oder Energiewende – am Ende des Tages liegt die Qual der Wahl ganz bei Euch.

Des Weiteren findet Ihr auf der Messe spannende Zusatzangebote, die Euch ideal auf den Start ins Berufsleben vorbereiten. Schaut deshalb unbedingt bei einem der zahlreichen Unternehmensvorträge vorbei, lasst Eure Bewerbungsunterlagen checken oder fertigt neue Bewerbungsfotos an!

Auch wir als Projektteam von Campus Inform e.V., der studentischen Unternehmensberatung aus Leipzig, wissen und erfahren immer wieder, wie schwer der Schritt in die Arbeitswelt als Studierende:r sein kann.

Deshalb schätzen wir sehr, dass es Firmenkontaktmessen wie die WIK gibt, bei der Ihr Euch nicht nur nützliche Bewerbungstipps

abholen, sondern ein ebenso wertvolles Netzwerk aufbauen könnt.

Deswegen der Appell: Nutzt Eure Chance! Die Unternehmen freuen sich auf den Austausch, um mit Euch gemeinsam in eine erfolgreiche Zukunft zu blicken.

In diesem Sinne wünschen wir allen Beteiligten viel Spaß, Erfolg und interessante Gespräche auf der WIK-Leipzig 2023!



**Paul Flügel**

Student der Universität Leipzig



# Bereit für Campus trifft Karriere?

Die LBBW weiß bleibende Werte zu schätzen – gleichzeitig suchen wir mit innovativen Arbeitsmethoden immer neue Wege, Banking anders zu denken. Möchten Sie mit uns diesen

Weg nicht nur gehen, sondern auch gestalten? Dann bewerben Sie sich bei uns für ein Praktikum oder ein Traineeprogramm. [www.LBBW.de/karriere](http://www.LBBW.de/karriere)

Bereit für Neues

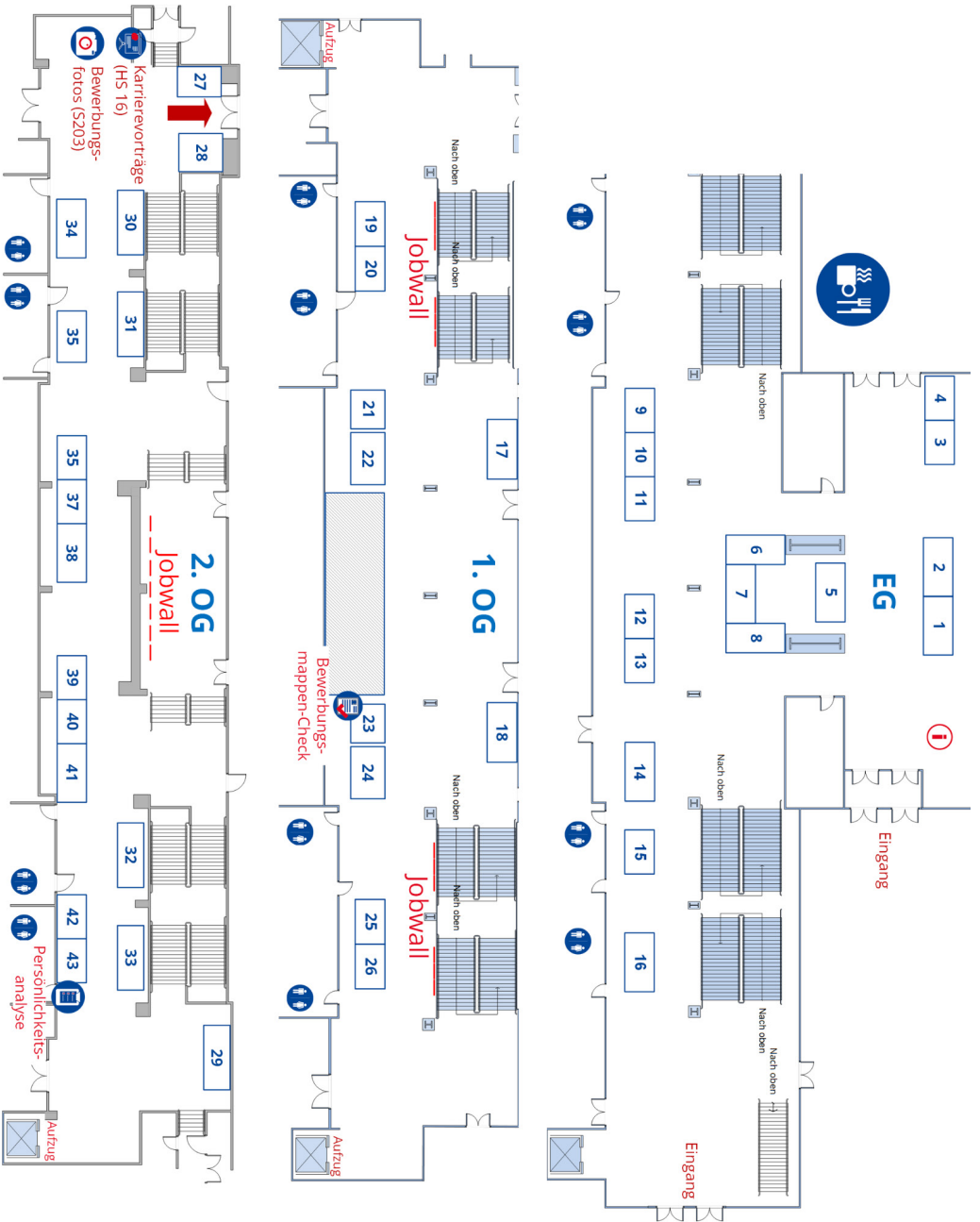
**LB  $\equiv$  BW**

Zur Orientierung vor Ort gibt es mehrere **Ausschilderungen**, die Dir zeigen wo Du Dich gerade befindest und wohin Du musst. Wegweiser führen Dich zum Rahmenprogramm, den Messeständen und anderen wichtigen Punkten.

Jederzeit steht Dir zudem das **Messteam am Infostand im Eingangsbereich** für Fragen und Antworten zur Verfügung.

**VIEL ERFOLG!**







# Karriere- vorträge

## **11:00 Uhr - Deutsche Bank**

Group Audit - Auf Spurensuche in der Bank

## **11:30 Uhr - SCHUMANN**

SCHUMANN lebt agil - Selbstorganisierte Projektteams als Schlüssel zum Erfolg

## **13:15 Uhr - Deloitte**

Berater Bingo

## **13:45 Uhr - conovum**

Unternehmensbindung trotz Home-Office und Remotearbeit?

## **14:15 Uhr - Grant Thornton**

ESG-Reporting (Nachhaltigkeit)

## **14:45 Uhr - energy2market**

e2m - Wir gestalten die Energie der Zukunft.

## **15:15 Uhr - MLP Finanzberatung**

Gehaltsverhandlungsvortrag für Studis & Absolventen



**Die Vorträge finden im  
Hörsaal 16 im 3. OG statt**



### Bewerbungsunterlagen-Check

Bei der Bewerbung auf eine Stelle musst Du Dich oftmals gegen viele Mitbewerber:innen durchsetzen. Die Anforderungen an Deine Bewerbung, den Lebenslauf und das Anschreiben sind entsprechend hoch, denn dies ist Dein Aushängeschild.



UNIVERSITÄT  
LEIPZIG  
Career Service

**Kompetente Bewerbungsexpert:innen des Career Service der Universität Leipzig prüfen am Messtag kostenfrei Deine Bewerbung.** Der Bewerbungsunterlagen-Check findet am **Stand Nr. 23** statt. Nutze Deine Chance!



### Professionelles Bewerbungsfoto

Worauf es bei Format, Größe, Farbe, Kleidung und Hintergrund der Bewerbungsfotos ankommt, erklärt Dir am Messtag unser Profifotograf vom Fotozentrum Leipzig. Du erhältst ein **kostenfreies, professionelles Shooting inkl. einem digitalen Bewerbungsfoto**.



Die Bewerbungsfotos werden im **Raum S203 im Seminaregebäude** statt. Du buchst deinen Termin bereits online über die Messehomepage. Du hast dir vorher keinen Termin gebucht? Geh einfach spontan vorbei und lass Dich in die Terminliste eintragen.



### Spannende Persönlichkeitsanalyse

Wer bin ich, was kann ich und wo kann ich mich einbringen? Gerade am Ende des Studiums haben viele junge Menschen das Gefühl, nicht zu wissen was man neben der ganzen Theorie gelernt hat und tatsächlich praktisch umsetzen kann. Unser kompetenter Partner Horbach Wirtschaftsberatung GmbH führt **kostenfrei hochwissenschaftliche Persönlichkeitsanalysen** durch, damit Du genau weißt, wo Deine Stärken liegen und wie Du diese zielführend einsetzen kannst.

HORBACH 

Den Fragebogen kannst Du direkt am **Messestand Nr. 43 von Horbach** ausfüllen.



Die Wirtschafts- und Industriekontakte WIK-Leipzig werden jedes Jahr von einem Projektteam bestehend aus engagierten Studierenden unterschiedlichster Studienrichtungen unterstützt. So auch dieses Jahr!

Die Mitglieder der Studentischen Unternehmensberatung Campus Inform e.V. unterstützen die Veranstaltung in diesem Jahr mit einem vierköpfigen Projektteam.

Eine Mitarbeit im Projektteam bietet die Möglichkeit erste praktische Projekterfahrung zu sammeln. In den Bereichen Marketing, Projektmanagement und Messebau arbeiten die Studierenden eigenverantwortlich und selbstorganisiert.

Die Mitarbeit im WIK-Team bedeutet Verantwortung zu übernehmen, sich ausprobieren zu können, zuverlässig zu sein, sein Netzwerk auszubauen, sich persönlich weiterzuentwickeln und somit auch die eigenen Stärken kennenzulernen.

Damit die Veranstaltungen und Marketingmaßnahmen stets am Puls der Zeit bleiben, sind jedes Jahr neue, motivierte Teammitglieder gesucht, die mit ihren aufgeschlossenen und innovativen Ideen kontinuierlich frischen Wind durch die WIK wehen lassen.



**Das WIK-Leipzig Team 2023 (v.l.n.r.):**

Emilia Preuß, Felix Salzer, Paul Flügel, Ferdinand Holthaus





Campus Inform e.V. ist die **studentische Unternehmensberatung** im Herzen von Leipzig.



Mit **Studierenden** aus über **18 Studiengängen**, mehr als **20 Jahren Erfahrung** und **190 abgeschlossenen Projekten**, beraten wir gemeinnützige Vereine und mittelständische Unternehmen aus der Region.



Für die **Leipziger Wirtschaft** finden wir **creative und innovative Lösungen** in den Bereichen **Strategie, Personal- und Unternehmensführung, Marketing und Vertrieb, Organisationsentwicklung** und **Informationstechnologie**.

**Kontakt:**  
campusinform.de  
vorstand@campusinform.de

**Facebook:** Campus Inform e.V. Studentische Unternehmensberatung  
**Instagram:** @campus.inform  
**LinkedIn:** Campus Inform e.V. Studentische Unternehmensberatung

Unternehmen	Seite	Standnummer	Studentenjob	Praktika	Projekt-/ Studienarbeit	Abschlussarbeit	Traineeprogramm	Direkteinstieg	Auslandsaufenthalt	Bauingenieurwesen, Architektur	Elektronik, Elektrotechnik	Informatik, Telekommunikation	Ingenieurwissenschaften	Medizin & Gesundheit	Naturwissenschaften, Umwelt	Sozial- & Geisteswissenschaften, Medien	Rechts- & Wirtschaftswissenschaften
Agentur für Arbeit Leipzig	16	8					✓	✓									
akut... Medizinische Personallogistik GmbH	18	35						✓									
BE-terna GmbH	20	31	✓	✓		✓		✓									
Career Service Universität Leipzig	22	23															
CHECK24 Reise Tech Hub und Services GmbH	24	29	✓	✓				✓									
conovum AG	26	33															
Deloitte	28	17	✓	✓		✓	✓	✓									
Deutsche Bank	30	9	✓	✓		✓	✓	✓									
Deutsche Bundesbank	32	39		✓	✓	✓	✓	✓	✓								
DHL Hub Leipzig GmbH	34	12	✓	✓		✓		✓									
DPFA Akademiegruppe	36	34	✓	✓				✓									
Dr. Nagler & Company GmbH	38	36	✓	✓				✓									
Ebner Stolz	40	4		✓		✓		✓									
ekvip automation GmbH	42	10	✓	✓	✓	✓	✓	✓	✓								
energy2market GmbH	44	1	✓			✓		✓									
Exxeta AG	46	21	✓	✓	✓	✓		✓									
FERCHAU GmbH - Niederlassung Leipzig	48	20					✓	✓									
Grant Thornton AG Wirtschaftsprüfungsgesellschaft	50	14	✓	✓			✓	✓									
HORBACH Wirtschaftsberatung GmbH	52	43	✓	✓	✓	✓	✓	✓									
Informatik Consulting Systems GmbH (ICS GmbH)	54	32		✓		✓		✓									
ipoque GmbH	56	5	✓	✓	✓	✓		✓									

Unternehmen	Seite	Standnummer	Studentenjob	Praktika	Projekt-/ Studienarbeit	Abschlussarbeit	Traineeprogramm	Direkteinstieg	Auslandsaufenthalt	Bauingenieurwesen, Architektur	Elektronik, Elektrotechnik	Informatik, Telekommunikation	Ingenieurwissenschaften	Medizin & Gesundheit	Naturwissenschaften, Umwelt	Sozial- & Geisteswissenschaften, Medien	Rechts- & Wirtschaftswissenschaften
jambit GmbH	58	18	✓	✓				✓									
Kaufland	60	7	✓	✓		✓	✓	✓									
Kompetenzzentrum für Big Data und Künstliche Intelligenz - ScaDS.AI Leipzig	62	40															
KPMG AG Wirtschaftsprüfungsgesellschaft	64	11	✓	✓		✓	✓	✓									
Landesbank Baden-Württemberg	66	30	✓	✓		✓	✓	✓									
Lidl	68	2	✓	✓			✓	✓									
mgm technology partners	70	6	✓	✓				✓									
MLP Finanzberatung SE	72	27	✓	✓		✓	✓	✓									
ONTRAS Gastransport GmbH	74	3	✓	✓	✓	✓	✓	✓									
Porsche Leipzig GmbH	76	38		✓		✓	✓										
Relaxdays GmbH	78	13	✓	✓	✓	✓		✓									
RLE INTERNATIONAL GmbH	80	15						✓									
Robotron Datenbank-Software GmbH	82	28	✓	✓	✓	✓	✓	✓									
SachsenEnergie AG	84	42	✓	✓	✓	✓	✓	✓									
Sächsische Aufbaubank - Förderbank - (SAB)	86	22	✓				✓	✓									
Schule Schloss Salem	88	41	✓	✓				✓									
SCHUMANN	90	24	✓					✓									
SoftwareONE Deutschland GmbH	92	16		✓			✓	✓	✓								
Spleenlab GmbH	94	37															
Stadler Chemnitz GmbH	96	25		✓		✓		✓									
TauRes Gesellschaft für Invest- mentberatung mbH	98	26	✓	✓			✓	✓									
XITASO GmbH	100	19	✓	✓	✓	✓		✓									



## FIRMENPORTRÄT

**Branche** Öffentlicher Dienst, Beratung/ Consulting

### Über uns

Sie suchen einen Job mit gesellschaftlicher Verantwortung, der Ihnen gleichzeitig vielfältige und faire Karrierechancen bietet? Willkommen im Team der Bundesagentur für Arbeit (BA). Wir sind Ihr kompetenter Ansprechpartner für die Arbeits- und Ausbildungsvermittlung. Jeden Tag beraten wir Menschen zu Themen rund um den Beruf. Täglich unterstützen wir Bürgerinnen und Bürger mit finanziellen Leistungen wie Arbeitslosengeld und Kindergeld. Bei uns steht der Mensch im Mittelpunkt. Neben dem Direkteinstieg bieten wir Praktika, duale Studiengänge (Arbeitsmarktmanagement sowie Beratung für Bildung, Beschäftigung und Beruf (Bachelor of Arts)), die Ausbildung zum/zur Fachangestellten für Arbeitsmarktdienstleistungen und ein Traineeprogramm an.

IT

MED

GEIWI

WIWI

**Mitarbeiter** ca. 100.000 bundesweit

**Standorte** 150 Agenturen für Arbeit und ca. 600 Dependancen

## MENSCHEN, DIE BEI UNS ARBEITEN

### Fachrichtungen

\*\*\*Traineeprogramm (IT und Führungslaufbahn), \*\*\*Direkteinstieg (Ärzte, Psychologen, IT-Mitarbeiter) \*\*\* Im Bewerbungsportal der Agentur für Arbeit finden Sie alle aktuellen Jobangebote für verschiedene Fachrichtungen.

### Einstellbedingungen / Zusatzqualifikationen

Voraussetzungen für unser Traineeprogramm: - ein erfolgreich abgeschlossenes Hochschulstudium auf Masterniveau oder vergleichbar entsprechend der Stufe DQR 7 - eine mindestens einjährige einschlägige Berufserfahrung nach dem Studium, idealerweise in einer Führungsposition - ein mitarbeiterorientiertes und diskriminierungsfreies Führungsverständnis

## ANSCHRIFT UND KONTAKT

**Regionaldirektionen der  
Bundesagentur für Arbeit**

Personal  
Gunar Hofmann

**Tel.:** 0371 9118-365

**Stichwort:** WIK Leipzig UNI 2023

## IHR EINSTIEG BEI UNS

- » Direkteinstieg
- » Traineeprogramm

## BEVORZUGTE BEWERBUNGSFORM

<https://recruiting.arbeitsagentur.de/ba-karriere/stellensuche>

Oder über deinen WIKWAY-Account



## Dienstleistungen für Studierende und Einstieg bei der Bundesagentur für Arbeit

Wir bieten allen Studierenden und Hochschulabsolventen/innen des Hochschulstandortes Leipzig vielfältige Hilfen und Serviceangebote bei der Entwicklung persönlicher Berufsplanungen an – sowohl beim Übergang vom Studium in den Beruf als auch bei der beruflichen Neuorientierung berufserfahrener Akademiker/innen.



- Wir unterstützen Sie bei der Entwicklung persönlicher Berufsziele und tragfähiger beruflicher Planungen.
- Wir informieren und beraten Sie gern zu Berufsfeldern und beruflichen Tätigkeiten.
- Wir beraten Sie bei Bewerbungsfragen.

Für Studierende, die Alternativen zum Studium suchen oder vor einer beruflichen Neuorientierung stehen, sind wir ebenfalls ein erfahrener Ansprechpartner.

Für eine individuelle Beratung vor Ort, in der Agentur für Arbeit Leipzig vereinbaren Sie bitte einen Termin unter der **Hotline 0800 / 45555 00** (kostenfrei) oder buchen Sie Ihren Termin direkt über unsere Seite [www.arbeitsagentur.de/leipzig](http://www.arbeitsagentur.de/leipzig) oder nutzen sie den QR-Code.

## Ihr Traineeprogramm bei der Bundesagentur für Arbeit

Die Bundesagentur für Arbeit (BA) bietet ein vielfältiges Dienstleistungsangebot rund um den Arbeitsmarkt. Hierbei zählen vor allem eine klare Kundenorientierung sowie kompetentes Handeln. Sie möchten Verantwortung übernehmen und sich als zukünftige Führungskraft engagieren? Dann bewerben Sie sich jetzt für ein Traineeprogramm bei der Bundesagentur für Arbeit.

Steigen Sie bei uns ein: Unser 18-monatiges Management-Traineeprogramm oder das 18-monatigen Management-Traineeprogramm IT bereiten Sie gezielt auf die Übernahme verantwortungsvoller Führungsfunktionen vor. Schaffen Sie die Voraussetzungen für eine Karriere, die sich auch mit Familie und Privatleben vereinbaren lässt.





[www.akut-med.de/](http://www.akut-med.de/)

[www.wikway.de/companies/akut/offers](http://www.wikway.de/companies/akut/offers)

## FIRMENPORTRÄT

**Branche** Personaldienstleistung, Zeitarbeit

### Über uns

akut...Medizinische Personallogistik GmbH ist bundesweit der führende Experte in der Personalvermittlung und Arbeitnehmerüberlassung im Gesundheits- und Sozialwesen. Mit über 30 Jahren Branchenerfahrung haben Sie mit uns einen fachlich kompetenten und starken Partner an Ihrer Seite, der Sie auf Ihrem beruflichen Weg unterstützt, berät und fordert. Aus unseren über 20 Standorten betreuen wir bundesweit renommierte Einrichtungen, dazu gehören Krankenhäuser, spezialisierte Fachkliniken, Uni- und Reha-Zentren, Arztpraxen, Senioreneinrichtungen, Sozialstationen, Behindertenwerkstätten, therapeutische Einrichtungen sowie Kindertagesstätten.

MED

GEIWI

## MENSCHEN, DIE BEI UNS ARBEITEN

### Fachrichtungen

Kaufmännisch, Pflege, Soziales, Pädagogik, Medizin, Gesundheit

### ANSCHRIFT UND KONTAKT

**akut... Medizinische  
Personallogistik GmbH**

Frau Evamaria Miethe  
Eilenburger Str. 3  
04317 Leipzig

**Stichwort:** WIK Leipzig UNI 2023

### IHR EINSTIEG BEI UNS

» Direkteinstieg

### BEVORZUGTE BEWERBUNGSFORM

Per Post

Per Email an [leipzig@akut-medizin.de](mailto:leipzig@akut-medizin.de)

<https://www.akut-med.de/jobs/>

Oder über deinen WIKWAY-Account

# Mehr als ein Personaldienstleister

Dein Partner für eine bessere Zukunft  
in der Pädagogik



Medizin



Pflege



Pädagogik

[www.akut-med.de](http://www.akut-med.de)  
[info@akut-medizin.de](mailto:info@akut-medizin.de)



[www.be-terna.com](http://www.be-terna.com)

[www.wikway.de/companies/bedav-1/offers](http://www.wikway.de/companies/bedav-1/offers)

## FIRMENPORTRÄT

**Branche** IT-Services, Software, Internet/ Internetservices, Beratung/  
Consulting

### Über uns

Unsere Projekte sind vielfältig - unser Team ist einzigartig! BE-terna zählt mit über 1000 Mitarbeitern und 28 Standorten zu den größten europäischen Anbietern von Business-Lösungen. Mit Begeisterung für modernste Softwaretechnologien unterstützen wir unsere Kunden, einfacher und transparenter zu arbeiten. Wir bieten Gestaltungsmöglichkeiten in spannenden Projekten, in denen Teamarbeit großgeschrieben wird.

**Mitarbeiter** 1100

**Standorte** Leipzig, Chemnitz, Erfurt, Innsbruck, Luzern, Überlingen, Sindelfingen, Linz, Wien, München, Nürnberg, Villingen, Essen, Auerbach, Ljubljana, Maribor, Zagreb, Osijek, Belgrad, Gütersloh, Hørsholm, Halmstad, Aarhus, Helsingborg, Stockholm, Hertogenbosch

## MENSCHEN, DIE BEI UNS ARBEITEN

### Fachrichtungen

Informatik, Wirtschaftsinformatik, Mathematik, Wirtschaftsmathematik, Betriebswirtschaftslehre, Data Science

### Einstellbedingungen / Zusatzqualifikationen

Du bringst ein laufendes oder abgeschlossenes Studium mit. Du arbeitest strukturiert und möchtest mit deinen Ideen und deinem Wissen unser Team bereichern. - Dann bist du bei uns richtig!

## ANSCHRIFT UND KONTAKT

### BE-terna GmbH

Human Resources Management  
Herr Marián Steinstraßer  
Bornaer Straße 19  
04288 Leipzig

Tel.: 034297 648 399 ·

**Stichwort:** WIK Leipzig UNI 2023

## IHR EINSTIEG BEI UNS

- » Studentenjobs
- » Direkteinstieg
- » Abschlussarbeiten
- » Praktika

## BEVORZUGTE BEWERBUNGSFORM

Per Email an [job@be-terna.com](mailto:job@be-terna.com)

<https://jobs.be-terna.com/jobs>

Oder über deinen WIKWAY-Account

# Leistungsstarke Business Software Lösungen für Ihre Herausforderungen.

Diese Unternehmen setzen bereits auf unsere  
Lösungen und Expertise:

 breuninger

 dpd

 EnBW

 MASTERFLEX

 VAUDE

 World  
Shop

 Lufthansa





UNIVERSITÄT  
LEIPZIG

Career Service



**CAREER SERVICE**

Vorausschauen mit Weitblick!

# UNSERE ANGEBOTE

## FÜR STUDIERENDE

Der Career Service unterstützt Sie beim erfolgreichen Berufseinstieg durch:

- Workshops und Seminare zu Berufseinstieg und Arbeitswelt
- Praktikums- und Stellenanzeigen unter [www.jobportal.uni-leipzig.de](http://www.jobportal.uni-leipzig.de)
- Vortragsreihen mit Praktikern aus verschiedenen Branchen
- Beratung zur beruflichen Orientierung
- Exkursionen in Unternehmen
- Bewerbungsunterlagencheck
- Mentoringprogramm

## FÜR UNTERNEHMEN

Wir schaffen mit Ihnen eine enge Verbindung zwischen Studium und Arbeitswelt:

- Veröffentlichen Sie Ihre Stellenangebote, Praktikausschreibungen oder Abschlussarbeitsthemen in unserem Jobportal unter [www.jobportal.uni-leipzig.de](http://www.jobportal.uni-leipzig.de)
- Nehmen Sie teil an Vorträgen zur beruflichen Orientierung
- Teilen Sie Ihr Knowhow in Praxisseminaren
- Öffnen Sie Ihr Unternehmen für Exkursionen
- Schließen Sie mit uns Unternehmenspartnerschaften

Universität Leipzig, Career Service  
Goethestraße 3-5 | 1. Etage | 04109 Leipzig  
Telefon: +49 341 97-30030  
E-Mail: [careerservice@uni-leipzig.de](mailto:careerservice@uni-leipzig.de)

[www.facebook.com/universitaet.leipzig.career.service](https://www.facebook.com/universitaet.leipzig.career.service)

[www.instagram.com/career.service.uni.leipzig/](https://www.instagram.com/career.service.uni.leipzig/)

[www.uni-leipzig.de/careerservice](http://www.uni-leipzig.de/careerservice)





[www.check24.de/](http://www.check24.de/)

[www.wikway.de/companies/check24/offers](http://www.wikway.de/companies/check24/offers)

## FIRMENPORTRÄT

**Branche** Internet/ Internetservices

### Über uns

CHECK24 ist das Vergleichsportal: Wir sind Marktführer und dynamisches Startup in einem. Unter dem Motto "Hier check ich alles" bieten wir in über 50 verschiedenen Bereichen, wie bspw. Versicherungen, Konto & Kredit, Strom & Gas, DSL, Handy, Reise, Mietwagen oder Shopping, Preisvergleiche an. Damit schaffen wir Transparenz am Markt, die sich für unsere Kunden direkt durch günstige Tarife und Preise auszahlt! Mit rasanter Dynamik und durch kundenfokussierte Innovationen schaffen wir gemeinsam exzellente Servicelösungen und immer bessere Produkte. Um unsere Vision und Produkte weiter auszubauen, brauchen wir Dich! Wenn digitale Geschäftsmodelle und agiles Arbeiten Dich begeistern, Du neugierig bist und Leidenschaft für Veränderungen mitbringst, dann komm in unser Team!

**Mitarbeiter** Leipzig: ca.500, Deutschland mehr als 2.000

**Standorte** Leipzig, Dresden, Chemnitz, Halle (Saale), Magdeburg, Berlin, u.v.m.

## MENSCHEN, DIE BEI UNS ARBEITEN

### Fachrichtungen

Informatik Wirtschaftsinformatik BWL / VWL Touristik E-Commerce

### ANSCHRIFT UND KONTAKT

**CHECK24 Reise Tech Hub und Services GmbH**

Recruiting  
Lydia Kretschmer  
Tröndlinring 3  
04105 Leipzig

**Tel.:** 0892000471125

**Stichwort:** WIK Leipzig UNI 2023

### IHR EINSTIEG BEI UNS

- » Studentenjobs
- » Direkteinstieg
- » Praktika

### BEVORZUGTE BEWERBUNGSFORM

Per Email an [reise-recruiting@check24.de](mailto:reise-recruiting@check24.de)  
<https://jobs.check24.de/de/>  
Oder über deinen WIKWAY-Account

IT

GEIWI

WIWI

# CHECK24

## STARTE DEINE KARRIERE

### bei Deutschlands größtem Vergleichsportal.



Wir sind **Digital Leader und Start-Up** in einem und möchten Young Professionals fördern!

Wir suchen **Praktikanten, Werkstudenten, Direkteinsteiger** (m/w/d) in den Bereichen:

- Softwareentwicklung
- Produktmanagement
- Marketing

**Wir freuen uns auf ein persönliches Kennenlernen an unserem Stand!**

  
Bewirb  
Dich jetzt





## FIRMENPORTRÄT

**Branche** IT-Services, Beratung/  
Consulting

### Über uns

Mit Innovationen einen echten Mehrwert schaffen – für Kunden und Menschen. Impulse bekommen, Ideen entwickeln und professionell umsetzen. Das bewegt uns bei conovum und treibt uns an. Damit prägen wir unseren Markt. Täglich. Mit Leidenschaft. In einem lockeren und technikbegeisterten Team. Als modernes IT-Consulting Unternehmen und Anbieter von hochintegrierten IT-Lösungen sind wir Experten in den Bereichen IT-Consulting, SAP-Entwicklung, Systemintegration, SAP UI5 sowie Cloud-Technologie. Unsere Software nutzen hunderte von großen Unternehmen und internationale Konzerne sowie Millionen von Menschen.

**Mitarbeiter** Deutschland: 30

**Standorte** München und Rosenheim

## MENSCHEN, DIE BEI UNS ARBEITEN

### Fachrichtungen

SAP-Entwickler, SAP-Berater Studierende der Fachrichtungen Informatik, Wirtschaftsinformatik, Physik, Mathematik

### Einstellbedingungen / Zusatzqualifikationen

Kenntnisse in objektorientierter Programmierung, Front-End Development, Back-End Development, Datenbanken, SAP, SAP UI5, ABAP, SAP Analytics Cloud, HTML5, Java, Java Script, Python, Business Analysis, Data Mining, Data Analysis

## ANSCHRIFT UND KONTAKT

### conovum AG

Herr Christian Heiß  
Nymphenburgerstr. 13  
1380335 München

**Stichwort:** WIK Leipzig UNI 2023

## BEVORZUGTE BEWERBUNGSFORM

<https://conovum.de/karriere/#/jobangebote>  
Oder über deinen WIKWAY-Account



eigentlich fehlst nur noch du!

Wir sind eine IT- und Prozess-Beratung mit SAP-Schwerpunkt und herausragender Expertise in den Bereichen Business Travel und Software Engineering.



## Junior SAP Developer (m/w/d)

IT-Consulting mit Schwerpunkten Beratung, Entwicklung oder Applikationsmanagement

Mit Innovationen einen echten Mehrwert schaffen – für Kunden und Menschen. Impulse bekommen, Ideen entwickeln und professionell umsetzen. Das bewegt uns bei conovum und treibt uns an. Damit prägen wir unseren Markt. Täglich. Mit Leidenschaft. In einem lockeren und technikbegeisterten Team.

Als modernes IT-Consulting Unternehmen und Anbieter von hochintegrierten IT-Lösungen sind wir Experten in den Bereichen IT-Consulting, SAP-Entwicklung, Systemintegration, SAP UI5 sowie Cloud-Technologie. Unsere Software nutzen hunderte von großen Unternehmen und internationale Konzerne sowie Millionen von Menschen.

Was uns überaus wichtig ist: Du! Als Kollege. Als Mensch. Warum? Weil wir nicht nur zusammen arbeiten, sondern auch gemeinsam lachen und feiern auf zahlreichen Mitarbeiter-Events. Unsere Mitarbeiter sind und prägen die conovum! Deine Ziele? Sind individuell wie du selbst, und den Weg dorthin bestimmst du. Mit Sicherheit. Und Perspektive. Ein hohe Kundendiversität ermöglicht dir hierbei tiefe Einblicke in unterschiedlichste Prozesse und IT-Systeme. Gerne mit einem erfahrenen Kollegen als Mentor. Dein Nutzen? Ein breiter und tiefer Erfahrungs- und Wissensaufbau.

Wir arbeiten dort, wo wir wollen. Ob von zuhause, im Büro oder sonstwo, wo es schön ist (wocation). Work-life balance durch flexible Arbeitszeiten, und Arbeitszeitmodelle? Alltäglich bei uns. Warum? Da wir eine familiäre Arbeitsatmosphäre leben und lieben!



### Als Junior SAP Developer (m/w/d) wirst Du ...

- modernste front-end/back-end IT-Applikationen und Apps realisieren und diese in komplexe Systemumgebungen tief integrieren.
- stetig wachsen und umfassende Aufgaben frühzeitig eigenverantwortlich übernehmen.
- tief in die komplexen Herausforderungen bei der Konzeption und Umsetzung der Integration von Reisebuchungsplattformen, Cloud-Lösungen und SAP-Systemen eintauchen.
- eng mit Kunden, Kollegen und Beratungspartnern zusammenarbeiten und Spaß dabei haben.
- von erfahrenen Kolleginnen und Kollegen umfassend unterstützt.

### Du ...

- absolviert ein Studium im Bereich (Wirtschafts-) Informatik o.ä. oder hast dieses abgeschlossen.
- bist eine analytische, sehr gut organisierte Persönlichkeit, die proaktiv Herausforderungen angeht.
- hast ggf. erste praktische Erfahrung in der Programmierung, idealerweise im Bereich SAP Technology.
- arbeitest strukturiert, selbstständig und engagiert, bist teamfähig und sprichst sehr gut Deutsch und Englisch.
- bist innovativ und willst Verantwortung übernehmen.

Klingt das interessant? Dann bewirb Dich bei conovum und werde Teil des Teams!

Bitte schicke Deine Unterlagen an:  
[career@conovum.de](mailto:career@conovum.de)





## FIRMENPORTRÄT

**Branche** Beratung/ Consulting, Wirtschaftsprüfung, Steuerberatung, Rechtsberatung

### Über uns

Making an impact that matters. Deloitte konzentriert sich als eine der führenden Professional Services Firms auf mehr als nur die klassischen Aufgaben einer Prüfungs- und Beratungsgesellschaft. Wir erbringen Dienstleistungen in den Bereichen Audit & Assurance, Risk Advisory, Tax & Legal, Financial Advisory und Consulting für Unternehmen und Institutionen aus allen Branchen. Als Vorreiter entwickeln wir innovative Lösungen für unsere Kunden und eröffnen Chancen für unsere Talente. Ganz gleich, ob BWL oder MINT - Diversity fördert Innovation durch unterschiedliche Sichtweisen und Charaktere. Spannende Karrieremöglichkeiten für Absolvent:innen und Berufserfahrene in den Bereichen IT und Cloud bietet unser Business & Technology Center in Leipzig.

IT  
ING

NAT

WIWI

**Mitarbeiter** Mehr als 10.000 in Deutschland, rund 415.000 Mitarbeitende international

**Standorte** 16 Standorte in Deutschland, weltweit ist Deloitte in über 150 Ländern vertreten

## MENSCHEN, DIE BEI UNS ARBEITEN

### Fachrichtungen

Wirtschaftswissenschaften, (Wirtschafts-)Informatik, (Wirtschafts-)Mathematik, (Wirtschafts-)Ingenieurwesen, (Wirtschafts-)Jura, Naturwissenschaften

### Einstellbedingungen / Zusatzqualifikationen

Gute Studienleistungen, erste relevante Praxiserfahrung, gute Englischkenntnisse, idealerweise Auslandserfahrung, analytisches Denkvermögen, ausgeprägte Team- und Kommunikationsfähigkeiten, Reisebereitschaft

### ANSCHRIFT UND KONTAKT

**Deloitte**

Team Recruiting  
Erna-Scheffler-Straße 2  
40476 Düsseldorf

**Tel.:** +49 211 8772 4111

**Stichwort:** WIK Leipzig UNI 2023

### IHR EINSTIEG BEI UNS

- » Studentenjobs
- » Direkteinstieg
- » Abschlussarbeiten
- » Praktika
- » Traineeprogramm

### BEVORZUGTE BEWERBUNGSFORM

[job.deloitte.com](http://job.deloitte.com)

Oder über deinen WIKWAY-Account

# Deloitte.



## A career built around you

Du willst eine Karriere, die auf dich und deine Fähigkeiten zugeschnitten ist? Bei einem Arbeitgeber, bei dem du du selbst sein kannst? Kurz: Du willst mehr als nur einen Job? Deloitte gibt dir den nötigen Freiraum, Ideen zu entwickeln und deine Talente sinnvoll einzusetzen. Gestalte die Zukunft mit in einem unserer Businesses Audit & Assurance, Risk Advisory, Tax, Financial Advisory oder Consulting.

**Starte deine Karriere bei Deloitte.**



**Choose your impact.**  
[careers.deloitte.com](https://careers.deloitte.com)



## FIRMENPORTRÄT

**Branche** Finanzdienstleistung

### Über uns

Erwartungen an sich selbst übertreffen. Karriere machen. So fühlt sich die Deutsche Bank an. Bei der Deutschen Bank setzen wir die Bank der Zukunft in die Tat um. Ihre Ideen und Perspektiven bringen uns gemeinsam voran, wenn wir alles dafür geben, einen positiven Beitrag zu leisten. Wir sorgen dafür, dass Ihr Karrierestart in unserer dynamischen Finanzbranche ein Erfolg wird: mit einem spannenden, motivierenden Arbeitsumfeld und einer vielfältigen, inklusiven Unternehmenskultur. Entfalten Sie Ihre Talente in einem Unternehmen, das Sie und Ihre Karriere wünsche in den Mittelpunkt stellt. Jetzt mehr erfahren: [careers.db.com](http://careers.db.com)

IT

NAT

GEIWI

WIWI

**Mitarbeiter** ca. 35.741 in Deutschland, über 82.969 weltweit

**Standorte** Präsenz in 58 Ländern, Zentrale in Frankfurt am Main

## MENSCHEN, DIE BEI UNS ARBEITEN

### Fachrichtungen

BWL, VWL, (Wirtschafts-)Informatik, Wirtschaftsmathematik, Naturwissenschaften, Wirtschaftsingenieurwesen, Wirtschaftspsychologie, Wirtschaftswissenschaften, Geisteswissenschaften, Sozialwissenschaften, Wirtschaftsrecht, Jura, Finanzmathematik, Kommunikationswissenschaften, MINT-Fachrichtungen

### Einstellbedingungen / Zusatzqualifikationen

Bei der Deutschen Bank zählen gute akademische Leistungen, aber vor allem Ihre Persönlichkeit. Wir freuen uns auf motivierte, engagierte Bewerber:innen, die offen auf Menschen zugehen und Spaß daran haben, die Zukunft der Bankenwelt mitzugestalten.

### ANSCHRIFT UND KONTAKT

#### Deutsche Bank

HR Graduate Recruiting  
Taunusanlage 12  
60325 Frankfurt am Main

Tel.: 0800 3331115

Stichwort: WIK Leipzig UNI 2023

### IHR EINSTIEG BEI UNS

- » Studentenjobs
- » Direkteinstieg
- » Abschlussarbeiten
- » Praktika
- » Traineeprogramm

### BEVORZUGTE BEWERBUNGSFORM

[careers.db.com](http://careers.db.com)

Oder über deinen WIKWAY-Account





Ab dem ersten Tag voll eintauchen.

Die Zukunft des  
Bankings. So fühlt sich  
die Deutsche Bank an.

#PositiverBeitrag

Bei der Deutschen Bank setzen Sie die Bank der Zukunft in die Tat um. Ihre Ideen und Perspektiven bringen uns gemeinsam voran, wenn wir alles dafür geben, einen positiven Beitrag zu leisten.

Wir sorgen dafür, dass Ihr Karrierestart in unserer dynamischen Finanzbranche ein Erfolg wird: mit einem spannenden, motivierenden Arbeitsumfeld und einer vielfältigen, inklusiven Unternehmenskultur.

Bei uns haben Sie die Freiheit, sich auf Details zu konzentrieren, während Sie gleichzeitig einen Blick fürs große Ganze entwickeln – und dabei immer wieder den Status Quo hinterfragen und mit Ihren Ideen zu seiner Veränderung beitragen.

Entfalten Sie Ihre Talente in einem Unternehmen, das Sie und Ihre Karriere wünsche in den Mittelpunkt stellt.

Jetzt mehr erfahren: [careers.db.com](https://careers.db.com)





## FIRMENPORTRÄT

**Branche** Öffentlicher Dienst, Banken

### Über uns

Als Zentralbank agieren wir am Puls der internationalen Finanzmärkte und an den Schnittstellen von Politik, Wirtschaft und Wissenschaft. Auch als Arbeitgeber sind wir einer besonderen Verantwortung verpflichtet: Unsere Beschäftigten stehen an erster Stelle. Denn unser Erfolg basiert auf ihrem Wissen, ihrem Können und ihrem Einsatz. Und damit meinen wir nicht nur Mitarbeitende mit einer Bank- oder Wirtschaftsausbildung. Data Scientists, Fachleute mit Ingenieur- oder IT-Hintergrund und viele weitere Fachkräfte sind ebenfalls Teil unseres Teams. Passen Sie zu uns? Wir meinen: Auf jeden Fall! Zumindest, wenn auch Sie sich für Vielfalt, Herausforderung, Komplexität und Verantwortung in Ihrem täglichen Tun begeistern.

**Mitarbeiter** ca. 12.000

**Standorte** Zentrale in Frankfurt am Main + bundesweit 9 Hauptverwaltungen (u. a. Leipzig) mit 31 Filialen

## MENSCHEN, DIE BEI UNS ARBEITEN

### Fachrichtungen

Wir suchen v. a. Absolvent\*innen wirtschaftswissenschaftlich ausgerichteter Studiengänge sowie Jurist\*innen. Data Scientists, Fachleute mit Ingenieur- oder IT-Hintergrund und viele weitere Fachkräfte sind ebenfalls Teil unseres Teams.

### Einstellbedingungen / Zusatzqualifikationen

Von den Studierenden erwarten wir fundierte Kenntnisse wirtschaftswissenschaftlicher Zusammenhänge, ausgeprägte analytische Kompetenzen sowie Offenheit für außergewöhnliche Fragen, und um Lösungen im eigenen Team sowie im internationalen Umfeld zu erarbeiten.

## ANSCHRIFT UND KONTAKT

### Deutsche Bundesbank

Referat Personal und Organisation  
Herr Holger Steffen  
Postfach 90 11 21  
04358 Leipzig

**Tel.:** 0341 860-2272

**Stichwort:** WIK Leipzig UNI 2023

## IHR ESTIEG BEI UNS

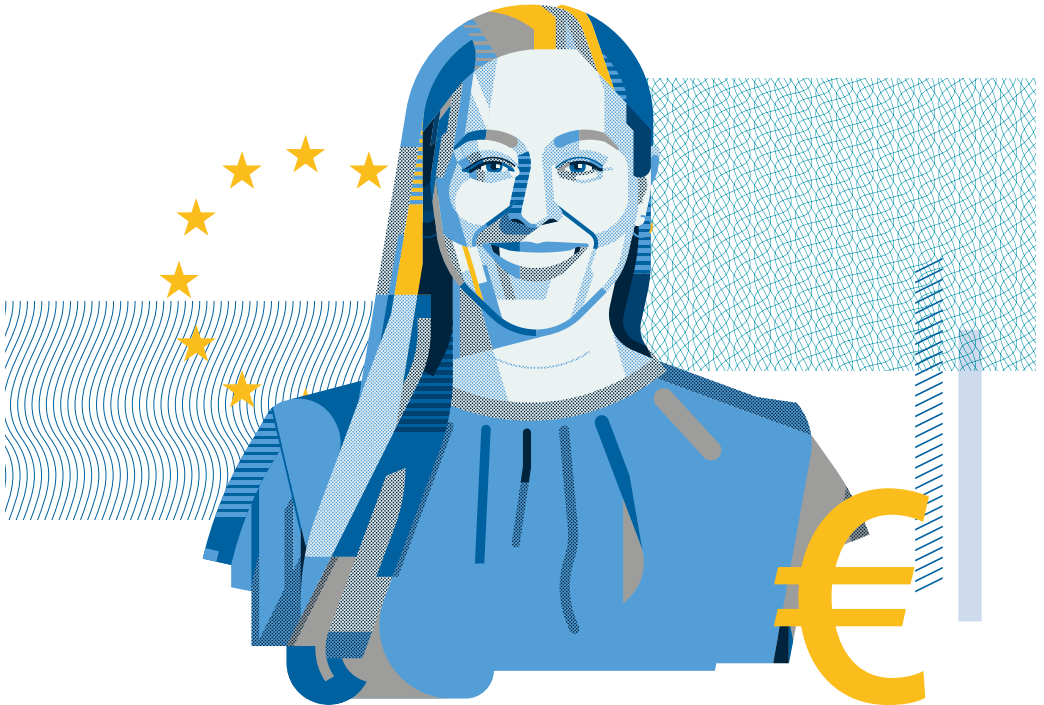
- » Direkteinstieg
- » Auslandseinsatz möglich
- » Abschlussarbeiten
- » Praktika
- » Projekt-/ Studienarbeiten
- » Traineeprogramm

## BEVORZUGTE BEWERBUNGSFORM

[www.bundesbank.de/karriere](http://www.bundesbank.de/karriere)

Oder über deinen WIKWAY-Account

# Der Blick auf Europas Finanzmärkte braucht mehrere Perspektiven. Auch meine.



## Arbeit von besonderem Wert.

Wirtschaftswissenschaftlerinnen und Wirtschaftswissenschaftler der Bundesbank arbeiten international. Und nie allein: Sie sind im ständigen Austausch mit Kolleginnen und Kollegen im Euroraum – und auf der ganzen Welt. Als Mitglieder eines globalen Netzwerks von Expertinnen und Experten analysieren sie Finanzmärkte und sorgen für eine stabile Währung. Dabei profitieren sie von vielfältigen Entwicklungsmöglichkeiten, gemeinschaftlichem Miteinander und von der Gewissheit, etwas zu tun, das Sinn und Erfüllung bietet.

Mehr Infos





## FIRMENPORTRÄT

**Branche** Transport/ Logistik/ Airlines

### Über uns

Das DHL Drehkreuz am Flughafen Leipzig/Halle ist das weltweit größte Luftfrachtdrehkreuz im DHL Express-Netzwerk. Eingespielte Teams übernehmen die Verantwortung für wichtige Luftfracht, um diese innerhalb kürzester Zeit zu entladen, sortieren und wieder zu verladen.

Dabei bietet das DHL Drehkreuz Leipzig einen einzigartigen Arbeitsplatz mit Jobs und Karrieremöglichkeiten für den Berufs- und Quereinstieg sowie für Fachkräfte. Für Studierende gibt es vielfältige Möglichkeiten in den unterschiedlichsten Bereichen – Ein gut bezahlter Nebenjob in der Sortierhalle, ein Praktikum oder die Möglichkeit des Direkteinstiegs. Wir freuen uns auf deinen Besuch an unserem Messestand und beraten dich sehr gerne über die verschiedenen Möglichkeiten.

**Mitarbeiter** DHL Hub Leipzig: ca. 7.000

**Standorte** Die DHL Hub Leipzig GmbH hat ihren Sitz in Schkeuditz, weltweit gibt es Standorte in mehr als 220 Ländern und Territorien

## MENSCHEN, DIE BEI UNS ARBEITEN

### Fachrichtungen

Wir sind auf der Suche nach Studierenden und Absolvent:innen aller Fachrichtungen, die teamfähig und bereit für einen spannenden Arbeitsplatz direkt am Flughafen sind.

### Einstellbedingungen / Zusatzqualifikationen

Die Einstellungsbedingungen sind abhängig von der jeweiligen Position, auf die du dich bewirbst. Gerne finden wir in einem gemeinsamen Gespräch Näheres heraus oder du stöberst durch unsere aktuellen Stellenausschreibungen auf [anpacken-dhl.de](http://anpacken-dhl.de)

### ANSCHRIFT UND KONTAKT

#### DHL Hub Leipzig GmbH

HR Recruiting  
Hermann-Köhl-Straße 1  
04435 Schkeuditz

**Tel.:** 0341-4499-6789

**Stichwort:** WIK Leipzig UNI 2023

### IHR EINSTIEG BEI UNS

- » Studentenjobs
- » Direkteinstieg
- » Abschlussarbeiten
- » Praktika

### BEVORZUGTE BEWERBUNGSFORM

<https://www.anpacken-dhl.de>

Oder über deinen WIKWAY-Account



# DURCHSTARTEN AM DHL DREHKREUZ LEIPZIG?



Lerne uns **am 24. Mai** persönlich auf der Firmenkontaktmesse WIK-Leipzig 2023 kennen oder entdecke online unsere Stellenangebote. Scanne den QR-Code oder bewirb dich unter **[anpacken-dhl.de](https://anpacken-dhl.de)**.



- ✓ Studierendenjob in der Sortierhalle (Nebenjob)
- ✓ Praktikum mit Option deine Abschlussarbeit zu schreiben
- ✓ Direkteinstieg

DHL Hub Leipzig GmbH · Hermann-Köhl-Str. 1 · 04435 Schkeuditz  
**Telefon:** 0341 / 44 99 6789 · **E-Mail:** [bewerbung-leipzig@dhl.com](mailto:bewerbung-leipzig@dhl.com)



**Das DHL Drehkreuz Leipzig**  
[@hubleipzig](https://www.instagram.com/hubleipzig)



**DHL Hub Leipzig**





[www.dpfa.de](http://www.dpfa.de)

[www.wikway.de/companies/DPFA%20Akademiegruppe/offers](http://www.wikway.de/companies/DPFA%20Akademiegruppe/offers)

## FIRMENPORTRÄT

**Branche**    Forschung und    Bildung

### Über uns

Gegründet im Jahr 1990 ist die DPFA Akademiegruppe einer der führenden privaten Bildungsträger in Sachsen und Niederschlesien/Polen. Das Familienunternehmen, mit Hauptsitz in Zwickau, versteht sich als Bildungspartner über die gesamte Lebensspanne. An insgesamt 40 Schulen und Weiterbildungseinrichtungen bietet die DPFA Angebote im allgemeinbildenden Bereich sowie in der Aus- und Weiterbildung. Sachsenweit und in Niederschlesien sind 550 festangestellte sowie mehr als 300 freie Mitarbeiter beschäftigt.

**Mitarbeiter**    550

**Standorte**    Region Chemnitz, Region Dresden, Region Görlitz, Region Leipzig, Region Zwickau

## MENSCHEN, DIE BEI UNS ARBEITEN

### Fachrichtungen

Lehrer (m/w/d) für Grundschulen, Oberschulen und Gymnasien; Lehrer (m/w/d) für berufsbildende Schulen für die Bereiche Erziehungswissenschaften und Pädagogik; Horterzieher (m/w/d); Sozialpädagogen (m/w/d)

### Einstellbedingungen / Zusatzqualifikationen

Einstellungsbedingungen sind von den jeweiligen Stellenausschreibungen abhängig. Informationen finden Sie auf unserer Website unter [www.dpfa.de](http://www.dpfa.de)

## ANSCHRIFT UND KONTAKT

### DPFA Akademiegruppe GmbH

Personalabteilung  
Sophie Müller  
Reichenbacher Straße 158  
08056 Zwickau

**Tel.:** 0375-27007-67

**Stichwort:** WIK Leipzig UNI 2023

## IHR EINSTIEG BEI UNS

- » Studentenjobs
- » Direkteinstieg
- » Praktika

## BEVORZUGTE BEWERBUNGSFORM

Per Email an [Hl kariere@dpfa.de](mailto:kariere@dpfa.de)  
Oder über deinen WIKWAY-Account



# Auf den Lehrer kommt es an!



[www.dpfa.de](http://www.dpfa.de)

## Wir suchen:

**Wegbegleiter, Berater,  
Vertrauensgeber, Die-Welt-Erklärer,  
Wertevermittler, Lieblingslehrer**

Alle Bezeichnungen enthalten sowohl die männliche, weibliche als auch diverse Geschlechtsform.

Unsere Stellenangebote und alle Informationen zu den einzelnen Standorten finden Sie auf unserer Homepage.



Grundschulen



Oberschulen



Gymnasien



Fachoberschulen



Berufsbildende  
Schulen





## FIRMENPORTRÄT

**Branche** Beratung/ Consulting

### Über uns

N&C zählt als mittelständische Unternehmensberatung für die Finanzindustrie hauptsächlich Banken, Versicherungen, Clearing-Häuser und Asset-Manager zu den Kundenunternehmen. In interdisziplinär zusammengestellten Teams aus den Fachbereichen der Wirtschaftswissenschaften, Mathematik, Naturwissenschaften sowie der IT berät unser Consulting-Team die Kunden vorrangig im deutschsprachigen Raum und u.a. in London. Die Arbeit im Projekt umspannt den gesamten Projektlebenszyklus – von der Begleitung in strategischen Themenstellungen, der Analyse und Fachkonzeption, deren Transformation in Prozesse und IT-Systeme bis hin zur Implementierung und der Inbetriebnahme von bankfachlichen Anwendungen.

IT

ING

NAT

**Mitarbeiter** Deutschland: 70, Weltweit: 20

**Standorte** Frankfurt an Main · Graz · München · Schnaittenbach · Wien · Zürich

WIWI

## MENSCHEN, DIE BEI UNS ARBEITEN

### Fachrichtungen

Neue kluge Köpfe insbesondere aus den Fachrichtungen Mathematik, Physik, Informatik und Wirtschaftswissenschaften mit Interesse an einem Berufseinstieg in der Finanzbranche sind uns zu jederzeit im Team von Nagler & Company willkommen.

### Einstellbedingungen / Zusatzqualifikationen

Neben dem Interesse an Themenstellungen aus der Finanzindustrie erwarten wir eine Persönlichkeit mit hoher Team- und Kommunikationsfähigkeit. IT-Affinität setzen wir ebenso voraus wie fließende Deutsch- und Englischkenntnisse.

## ANSCHRIFT UND KONTAKT

### Dr. Nagler & Company GmbH

Personalabteilung  
Verena Mühl  
Hauptstraße 9  
92253 Schnaittenbach

**Tel.:** +49 9622 71 97 39

**Stichwort:** WIK Leipzig UNI 2023

## IHR EINSTIEG BEI UNS

- » Studentenjobs
- » Direkteinstieg
- » Praktika

## BEVORZUGTE BEWERBUNGSFORM

Per Email an [recruiting@nagler-company.com](mailto:recruiting@nagler-company.com)  
Oder über deinen WIKWAY-Account



## Gemeinsam Berge versetzen

FRANKFURT AM MAIN · GRAZ · MÜNCHEN · SCHNAITTENBACH · WIEN · ZÜRICH

Wir beraten die Finanzindustrie. Dazu braucht es Wissen: um die Risiken und Chancen des Bankengeschäfts, um die Finanz- und Datenströme an den Kapitalmärkten sowie um die Bandbreite technischer Machbarkeit.

Unser Consulting-Team entwickeln über Fachgrenzen hinaus ergebnisorientierte Lösungen, die den Erfolg unserer Kunden in der Finanzindustrie sichern. Neue kluge Köpfe, die ihr Wissen ins Team einbringen wollen, sind uns jederzeit willkommen.

### Unsere Benefits



New Work Modelle & Sabbaticals



Freie Wohnortwahl in DE



Individuelle Trainings & Coachings



Familiäres Umfeld & Teamevents



Flache Hierarchien



Großzügiges Vergütungspaket



Let's get in contact  
XING / LinkedIn

+49 9622 71 97 30 phone  
www.nagler-company.com



## FIRMENPORTRÄT

**Branche** Wirtschaftsprüfung, Steuerberatung, Rechtsberatung, Beratung/  
Consulting

### Über uns

Willst Du wissen, was Unternehmen erfolgreich macht? Direkt mit Entscheidern am Tisch sitzen? Unmittelbar erleben, was Dein Können bewirkt? Gemeinsam mit Dir bringt Ebner Stolz den Mittelstand voran - in Wirtschaftsprüfung, Steuer-, Rechts- und Unternehmensberatung. Unser Erfolg lebt von starken Typen mit Ecken und Kanten. Deshalb stehen wir für Freiraum statt Vorgaben. So kannst Du fachlich Dein Thema entdecken und vorantreiben. Bei Ebner Stolz entwickelst Du Dich schneller und mit dem Blick aufs große Ganze. Denn wir arbeiten über Hierarchien und Spezialthemen hinweg zusammen. Bewege mit uns den Mittelstand!

**Mitarbeiter** Über 2.100 in Deutschland

**Standorte** Berlin, Bonn, Bremen, Düsseldorf, Frankfurt, Hamburg, Hannover, Karlsruhe, Köln, Leipzig, München, Reutlingen, Siegen und Stuttgart

## MENSCHEN, DIE BEI UNS ARBEITEN

### Fachrichtungen

Wirtschaftswissenschaften, Rechtswissenschaften, (Wirtschafts-) Informatik, (Wirtschafts-) Mathematik, Wirtschaftsingenieurwesen

### Einstellbedingungen / Zusatzqualifikationen

Unsere Talente bringen mit: ein großes Interesse an wirtschaftlichen Sachverhalten, Begeisterung für komplexe und vielfältige Fragestellungen sowie idealerweise erste praktische Erfahrungen im jeweiligen Bereich. Außerdem haben unsere Talente Lust an der eigenen persönlichen und fachlichen Entwicklung. Denn wir legen großen Wert darauf, diese Entwicklung bei uns zu begleiten und zu fördern

## ANSCHRIFT UND KONTAKT

### Ebner Stolz

HR Talent Acquisition & Campus  
Manuela Dietrich  
Kronenstraße 30  
70174 Stuttgart

**Tel.:** +49 711 2049-1777

**Stichwort:** WIK Leipzig UNI 2023

## IHR EINSTIEG BEI UNS

- » Direkteinstieg
- » Abschlussarbeiten
- » Vorpraktikum
- » Praktika

## BEVORZUGTE BEWERBUNGSFORM

Per Email an [manuela.dietrich@ebnerstolz.de](mailto:manuela.dietrich@ebnerstolz.de)  
<https://www.ebnerstolz.de/de/karriere/stellenangebot/>

Oder über deinen WIKWAY-Account

**EBNER  
STOLZ**

WIRTSCHAFTSPRÜFER  
STEUERBERATER  
RECHTSANWÄLTE  
UNTERNEHMENSBERATER



**CHECK-OUT  
AND CHECK-IN.**

**YOUR DESTINATION: EBNER STOLZ.**  
[karriere.ebnerstolz.de](https://karriere.ebnerstolz.de)

A member of  
**Nexia**  
International



[www.ekvip.de](http://www.ekvip.de)

[www.wikway.de/companies/ekvip/offers](http://www.wikway.de/companies/ekvip/offers)

## FIRMENPORTRÄT

**Branche** Ingenieurdienstleistungen/ techn. Überwachung, Maschinenbau/ Werkzeugbau, Elektrotechnik

### Über uns

ekvip ist der Partner für SPS-Programmierung und die weltweite Inbetriebnahme von verketteten Industrieanlagen. Unsere Leistungen umfassen die Softwareentwicklung für verschiedene Steuerungssysteme bis zur Produktionsbegleitung. Bei ekvip sind uns die familiäre Teamstruktur und kurze Entscheidungswege wichtig. Egal wie du dein Geschlecht definierst, wen du liebst, wo du herkommst oder woran du glaubst, wir gehen achtsam miteinander um, sind respektvoll und wertschätzend. Wir suchen motivierte Mitarbeiter:innen, die mit uns neue Wege in der Automatisierung gehen wollen. Du bist Student:in und interessierst dich für ein Praktikum, eine Werkstudententätigkeit oder möchtest deine Abschlussarbeit bei ekvip schreiben? Vom Nachwuchstalente bis zum Senior Level sind uns alle willkommen.

IT

ING

**Mitarbeiter** 30

**Standorte** Leipzig

WIWI

## MENSCHEN, DIE BEI UNS ARBEITEN

### Fachrichtungen

Technische Informatik, Automatisierungstechnik, Mechatronik, Elektrotechnik mit Schwerpunkt Automatisierungstechnik, Maschinenbau mit Schwerpunkt Projektmanagement

### Einstellbedingungen / Zusatzqualifikationen

Bachelor, Master oder Diplom in Elektrotechnik, Mechatronik, Automatisierungstechnik, Technische Informatik, Informatik, Kenntnisse in SPS-Programmierung, Kenntnisse objektorientierte Programmierung, Kenntnisse Projektmanagement

## ANSCHRIFT UND KONTAKT

**ekvip automation GmbH**

HR  
Frau Franziska Jäger  
Nonnenstraße 37  
04229 Leipzig

**Tel.:** 0341 4925604-11

**Stichwort:** WIK Leipzig UNI 2023

## IHR EINSTIEG BEI UNS

- » Deutschlandstipendium
- » Direkteinstieg
- » Auslandseinsatz möglich
- » Abschlussarbeiten
- » Vorpraktikum
- » Praktika
- » Studentenjobs
- » Projekt-/ Studienarbeiten
- » Traineeprogramm

## BEVORZUGTE BEWERBUNGSFORM

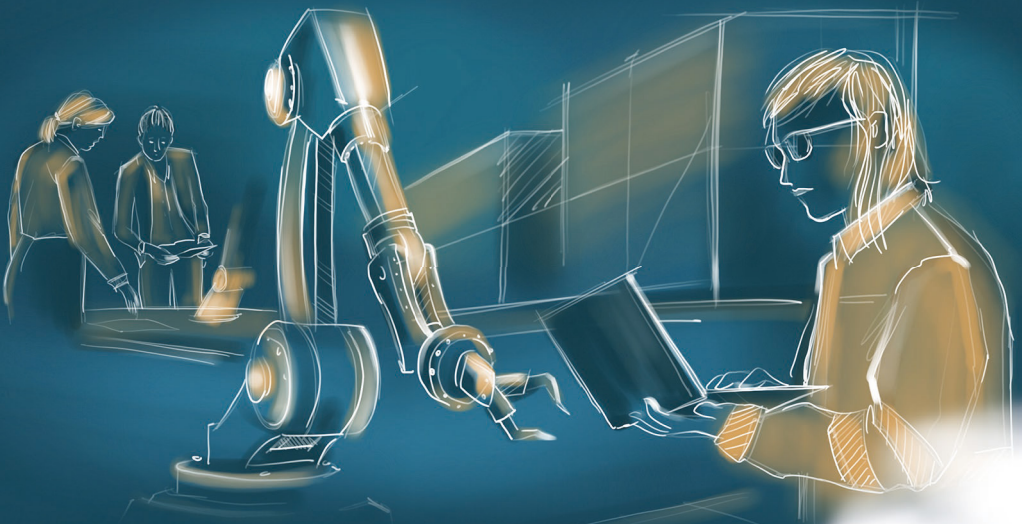
Per Email an [info@ekvip.de](mailto:info@ekvip.de)

<http://www.ekvip.de/karriere>

# Wissen braucht Praxis!

## Wir bieten:

- Jobs für Werkstudent:innen
- Abschlussarbeiten
- Berufseinstieg
- Praktika



[www.ekvip.de/karriere](http://www.ekvip.de/karriere)





## FIRMENPORTRÄT

**Branche** Energieversorger

### Über uns

Als Pionier und Marktführer in der Vermarktung und Optimierung von Biogasanlagen und Batteriespeichern erschließen wir mit unserem Virtuellen Kraftwerk kontinuierlich neue Erzeugungs- und Verbrauchstechnologien für den Energiemarkt. Wir verfügen über sämtliche relevanten Handelszugänge, um dezentrale Technologien über unser VKW in den Markt zu integrieren – Erneuerbare-Energien-Anlagen ebenso wie Anlagen zur Kraft-Wärme-Kopplung oder große Industrieverbraucher. Mit unserem automatisierten Multimarkt-Ansatz sichern wir die bestmögliche Platzierung und Vermarktung der bereitgestellten Flexibilitäten auf Erzeuger- und Verbraucherseite und leisten so einen zentralen Beitrag für das Gelingen der Energiewende.

**Mitarbeiter** ~ 130

**Standorte** Leipzig / Plagwitz

## MENSCHEN, DIE BEI UNS ARBEITEN

### Fachrichtungen

Wir entwickeln Energieprodukte für unsere Kunden, überführen diese in der SE in unser VKW und stellen die technische Funktion sicher. Beginnend mit der Anlagenauslegung bis hin zur Integration in den Energiemarkt stehen wir unseren Kunden langfristig in allen operativen Fragen & Prozessen zur Seite.

### Einstellbedingungen / Zusatzqualifikationen

Du besitzt Gestaltungswillen und Leidenschaft bei Zukunftsthemen. \* Arbeiten und Denken out of the box ist genau Deine Stärke. \* Dein Denken und Handeln sind an den Bedürfnissen unserer Kunden und der Zukunft ausgerichtet.

### ANSCHRIFT UND KONTAKT

**energy2market GmbH**

Frau Juliane Hemmann  
Weißenfeler Straße 84  
04229 Leipzig

**Stichwort:** WIK Leipzig UNI 2023

### IHR EINSTIEG BEI UNS

- » Studentenjobs
- » Direkteinstieg
- » Abschlussarbeiten

### BEVORZUGTE BEWERBUNGSFORM

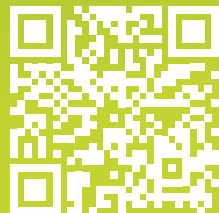
Per Email an [jobs@e2m.energy](mailto:jobs@e2m.energy)  
<https://karriere.e2m.energy/>  
Oder über deinen WIKWAY-Account



# Wir gestalten die Energie der Zukunft.



work2gether  
enjoy2gether  
get2gether



[karriere.e2m.energy](https://karriere.e2m.energy)



## FIRMENPORTRÄT

**Branche** Beratung/ Consulting, IT-Services, Software

### Über uns

Bei Exxeta fordern wir das traditionelle Konzept von Beratung und Tech heraus. Über 1000 Kolleg:innen an verschiedenen Standorten schaffen jeden Tag gemeinsam digitale Lösungen, verändern Märkte und Mindsets – angetrieben von unserer Leidenschaft für Technologie, unserem Teamspirit und dem Drang, echten Impact zu schaffen. Hightech with a heartbeat eben.

**Mitarbeiter** > 1.200

**Standorte** Leipzig, Karlsruhe, Berlin, Braunschweig, Neuss/Düsseldorf, Frankfurt, Hamburg, Mannheim, München, Nürnberg, Stuttgart, Zürich, Bratislava

## MENSCHEN, DIE BEI UNS ARBEITEN

### Fachrichtungen

Informatik, Wirtschaftsinformatik, Medieninformatik, Wirtschaftswissenschaften (idealerweise mit Schwerpunkt Wirtschaftsinformatik)

### Einstellbedingungen / Zusatzqualifikationen

Wir sind ein Zuhause für Tech-Lover:innen und Macher:innen. Herkunft, Alter, Vorlieben – spielt bei uns keine Rolle. Was zählt ist, dass wir für die gemeinsame Sache brennen. Komm dazu – und bring eine weitere Farbe in unseren bunten Haufen.

## ANSCHRIFT UND KONTAKT

### Exxeta AG

Recruiting  
Föpplstraße 3 (ab Q3 2023 im  
Stadtzentrum)  
04347 Leipzig

**Stichwort:** WIK Leipzig UNI 2023

## IHR EINSTIEG BEI UNS

- » Studentenjobs
- » Direkteinstieg
- » Abschlussarbeiten
- » Projekt-/ Studienarbeiten
- » Praktika

## BEVORZUGTE BEWERBUNGSFORM

[career.exxeta.com](http://career.exxeta.com)

Oder über deinen WIKWAY-Account

# IT'S A MATCH—!

You and Exxeta have liked each other.



**Jetzt bewerben**

[www.exxeta.com/karriere](http://www.exxeta.com/karriere)



[www.ferchau.com/de/de](http://www.ferchau.com/de/de)

[www.wikway.de/companies/ferchau-2/offers](http://www.wikway.de/companies/ferchau-2/offers)

## FIRMENPORTRÄT

### Branche

Ingenieurdienstleistungen/ techn. Überwachung, Automobilbau, Chemie, Elektrotechnik, Elektronik, Elektrotechnik-/ Elektronizulieferer, Maschinenbau/ Werkzeugbau, Metall- und Elektroindustrie, Petrochemie, Software, Transport/ Logistik/ Airlines, Bahn, Bahntechnik, IT-Services, Automobilzulieferer, Halbleiter, Medizintechnik, Solarenergie, Spezialmaschinenbau

### Über uns

Wir bei FERCHAU verstehen uns als eine der führenden Plattformen für erstklassige Technologie-Dienstleistungen. Wir sind an der Entwicklung vielfältiger zukunftsweisender Lösungen für alle technischen Branchen entscheidend beteiligt, indem wir kluge, ambitionierte Köpfe mit den Anforderungen unserer Kunden passgenau zusammenbringen. FERCHAU ist mit über 100 Niederlassungen in Europa vertreten.

**Mitarbeiter** Unternehmensweit: >7500; Niederlassung Leipzig: >70

**Standorte** über 100 Niederlassungen und Standorte bundesweit

## MENSCHEN, DIE BEI UNS ARBEITEN

### Fachrichtungen

Anlagenbau, Automatisierungstechnik, Elektrotechnik/ Elektronik, Fahrzeugtechnik, Feinwerktechnik, Informatik, Logistik, Maschinenbau, Medieninformatik, Medizintechnik, Produktionstechnik, Projektmanagement, Qualitätsmanagement, Verfahrenstechnik, Wirtschaftsingenieurwesen, Wirtschaftsinformatik

### Einstellbedingungen / Zusatzqualifikationen

abgeschlossenes Studium, gute Studienleistungen, fachspezifische Praktika oder Werkstudententätigkeiten, Lernbereitschaft, Engagement, Motivation, Flexibilität

## ANSCHRIFT UND KONTAKT

**FERCHAU GmbH - Niederlassung  
Leipzig**

Frau Jana Kerschowski  
Walter-Köhn-Str. 1a  
04356 Leipzig

**Tel.:** 0341 23595144

**Stichwort:** WIK Leipzig UNI 2023

## IHR EINSTIEG BEI UNS

- » Direkteinstieg
- » Traineeprogramm

## BEVORZUGTE BEWERBUNGSFORM

Per Email an [jana.kerschowski@ferchau.com](mailto:jana.kerschowski@ferchau.com)  
<https://www.ferchau.com/de/de/bewerber/jobs>  
Oder über deinen WIKWAY-Account

# Gestalter der Zukunft

**Werden Sie Teil unseres Teams.  
Jetzt bewerben.**



Wir bei FERCHAU verbinden Menschen und Technologien, indem wir kluge, ambitionierte Köpfe mit den Anforderungen unserer Kunden zusammenbringen. Sie wollen Technologien auf die nächste Stufe bringen? Sie möchten in herausfordernden IT- und Engineering-Projekten nachhaltige und relevante Lösungen für die Zukunft entwickeln? Dann nutzen Sie Ihr Potenzial und unsere Möglichkeiten und starten Sie bei uns in das nächste Karrierelevel!

**FERCHAU GmbH**  
**Niederlassung Leipzig**  
Frau Jana Kerschowski  
leipzig@ferchau.com

**[ferchau.com/go/leipzig](https://ferchau.com/go/leipzig)**

**Connecting People and Technologies  
for the Next Level**





[www.grantthornton.de](http://www.grantthornton.de)

[www.wikway.de/companies/WKGT/offers](http://www.wikway.de/companies/WKGT/offers)

## FIRMENPORTRÄT

**Branche** Wirtschaftsprüfung, Steuerberatung, Beratung/  
Consulting

### Über uns

Unsere Teams arbeiten nicht nach Schema F, sondern bringen Fachwissen, aktuelle Erkenntnisse und professionelle Leidenschaft so zusammen, dass neues Denken und exzellente Lösungen für unsere Mandate entstehen. Deshalb schätzen wir auch unterschiedliche Perspektiven und fördern die Verschiedenheit unserer über 1.600 Mitarbeitenden. Sie machen Grant Thornton zu einer der Top 10 Wirtschaftsprüfungsgesellschaften an 10 Standorten in Deutschland. Wir sind eine der erfolgreichsten Anlaufstellen für den Mittelstand, Start-ups und den DAX. Schwerpunkte unserer Arbeit sind Audit & Assurance, Tax, Advisory, Business Process Solutions, Legal und Private Finance. Als Teil des Netzwerks Grant Thornton International beraten wir Unternehmen weltweit mit 68.000 Mitarbeitenden in rund 150 Ländern.

WIWI

**Mitarbeiter** Deutschland: 1.600, Weltweit: 68.000

**Standorte** 10 deutschlandweit: Berlin, Düsseldorf (Hauptsitz), Niederrhein/Viersen, Frankfurt am Main, Wiesbaden, München, Stuttgart, Leipzig, Hamburg, Rostock

## MENSCHEN, DIE BEI UNS ARBEITEN

### Fachrichtungen

- Wirtschaftswissenschaften - Betriebswirtschaftslehre - Volkswirtschaftslehre -  
Wirtschaftsmathematik - Wirtschaftsrecht - Rechtswissenschaften - Spezialisierung, z.B. in:  
Accounting, Finance, Steuerrecht, Unternehmensbesteuerung, Wirtschaftsprüfung, Controlling,  
etc.

### Einstellbedingungen / Zusatzqualifikationen

- Gute Noten - Relevante Schwerpunkte - ggf. erste Erfahrung durch vorherige  
Praktika/Werkstudententätigkeiten - ggf. Auslandserfahrung - Motivation, Einsatz und Neugier -  
Interesse die Berufsexamina (z.B. StB, WP) zu absolvieren

# Deine Stärken. Unsere gemeinsame Wirkung.

Du willst persönlich und beruflich wachsen?

Hast Deine Leidenschaft für Wirtschaftsprüfung,  
Steuerberatung oder Unternehmensberatung entdeckt?

Wir bieten Dir ein vielfältiges Trainingsportfolio und lebendige Entwicklungschancen in einem starken Team, das heute und morgen die Zukunft unserer Mandate gestaltet. Wir nennen unsere Arbeit: Wirkung zeigen. Für Dich bedeutet das ein Umfeld, in dem Du Deine Neugierde, Dein Wissen und Deine Leidenschaft für Exzellenz mit anderen teilen kannst.

Grant Thornton ist eine der erfolgreichsten Anlaufstellen für den Mittelstand und gehört zu den Top 10 Wirtschaftsprüfungsgesellschaften in Deutschland. Berufseinsteigerinnen und -einsteigern bieten wir lebendige Wachstumschancen, Coaching, Mentoring und individuelle Förderung von Examina und Zertifizierungen.

## Interesse?

**Melde Dich bei Fragen gerne bei uns!**

Grant Thornton AG  
Wirtschaftsprüfungsgesellschaft  
People & Culture  
T +49 211 9524 8352  
E [karriere@de.gt.com](mailto:karriere@de.gt.com)

[grantthornton.de/karriere](https://www.grantthornton.de/karriere)

---

Audit & Assurance | Tax | Advisory | Business Process Solutions | Legal | Private Finance



[www.horbach.de](http://www.horbach.de)

[www.wikway.de/companies/horbach/offers](http://www.wikway.de/companies/horbach/offers)

## FIRMENPORTRÄT

**Branche** Finanzdienstleistung, Immobilien, Versicherungen, Beratung/  
Consulting

### Über uns

HORBACH ist seit 1983 eine der Top-Adressen für ganzheitliche Finanzplanung. Insbesondere für Akademiker und anspruchsvolle Privatkunden. Unsere Stärke: Wir stellen die richtigen Fragen und hören zu. So erstellen wir für unsere Kunden persönliche Finanzpläne und individuelle Lösungsgutachten. Perfekt abgestimmt auf die aktuelle Lebenssituation, Träume und Ziele. HORBACH verzichtet auf die Entwicklung eigener Produkte und arbeitet mit rund 200 Produktpartnern zusammen. So profitieren unsere Kunden von maßgeschneiderten Vorsorge- und Vermögenskonzepten. HORBACH. Einfach Zukunft. Einfach anders.

**Mitarbeiter** >500 deutschlandweit

**Standorte** bundesweit

## MENSCHEN, DIE BEI UNS ARBEITEN

### Fachrichtungen

Absolventen aller Fachrichtungen

### Einstellbedingungen / Zusatzqualifikationen

abgeschlossenes Studium oder kaufmännische Ausbildung (vorzugsweise Bank/Versicherung)

## ANSCHRIFT UND KONTAKT

**HORBACH Wirtschaftsberatung  
GmbH**

Center Leipzig  
Frau Anne-Doreen Kopischka  
Nikolaistr. 3-7, Specks Hof  
04109 Leipzig

**Tel.:** 0341/21640-11

**Stichwort:** WIK Leipzig UNI 2023

## IHR EINSTIEG BEI UNS

- » Direkteinstieg
- » Abschlussarbeiten
- » Praktika
- » Studentenjobs
- » Projekt-/ Studienarbeiten
- » Traineeprogramm

## BEVORZUGTE BEWERBUNGSFORM

Per Email an [anne-doreen.kopischka@horbach.de](mailto:anne-doreen.kopischka@horbach.de)  
Oder über deinen WIKWAY-Account



Dein perfekter  
Einstieg nach  
dem Studium.



# Durchstarten statt abwarten!

Bereit für den Karrieresprung?  
**Trainee Financial Consultant (m/w/d)**

## Du willst:

- ◆ Im Traineeship echte Berufserfahrung sammeln
- ◆ Training on the job in Begleitung eines Mentors
- ◆ Praxisnahe Einblicke in Beratungsprozesse – auch im Rahmen deiner Abschlussarbeit
- ◆ Dich fachlich und persönlich weiterentwickeln
- ◆ Perspektiven öffnen und deine Karriere nach Plan festlegen

## Du bist:

- ◆ Hochschulabsolvent oder stehst kurz vor dem Studienabschluss
- ◆ Interessiert an Finanzthemen – egal, welcher Fachrichtung du aktuell nachgehst
- ◆ Zielstrebig, umsetzungsstark und selbstständig in der Arbeitsweise
- ◆ Offen, kommunikationsstark und kundenorientiert
- ◆ Bereit für eine Karriere, die dich für deine persönliche Leistung belohnt

## HORBACH. Offen für dein Leben.

Seit über 35 Jahren entwickelt HORBACH für Akademiker Finanzlösungen nach Maß. Dazu stellen wir die Träume und Pläne unserer Kunden in den Mittelpunkt. Gemeinsam erarbeiten wir einen persönlichen Finanzplan – abgestimmt auf alle Facetten des Lebens. Unsere Mission: Finanzieller Schutz und wirtschaftliche Freiheit für alle Kunden. Ein Leben lang.

## Nicht warten. Durchstarten.

Du möchtest deine Fähigkeiten gezielt weiterentwickeln, hast Lust auf einen vielseitigen Berufseinstieg mit fachlicher Begleitung und bist interessiert an der Chance auf Übernahme und spätere Selbstständigkeit? Dann melde dich bei uns.

Schick deine Bewerbung an

[anne-doreen.kopischka@horbach.de](mailto:anne-doreen.kopischka@horbach.de)

und informier dich unter [horbach.de/karriere](https://horbach.de/karriere)



Anne-D. Kopischka  
HORBACH Wirtschaftsberatung  
Nikolaistraße 3 - 7, 04109 Leipzig  
[anne-doreen.kopischka@horbach.de](mailto:anne-doreen.kopischka@horbach.de) · [horbach.de](https://horbach.de)

**HORBACH**



[www.ics-gmbh.de/](http://www.ics-gmbh.de/)

[www.wikway.de/companies/ICS/offers](http://www.wikway.de/companies/ICS/offers)

## FIRMENPORTRÄT

**Branche** Beratung/ Consulting, IT-Services, Software, Bahntechnik

### Über uns

Bei ICS trifft langjährige Erfahrung auf Fortschritt. Unser ganzheitlicher Ansatz umfasst die Verfügbarkeit, die Zuverlässigkeit, den Schutz und die Wartbarkeit von Software und Systemen. Wer wir sind? Ingenieur\*innen und Softwarespezialist\*innen, die aus Leidenschaft sichere und hoch verfügbare Software und Systeme entwickeln. Ob Berufsanfänger oder erfahrener Spezialist, bei ICS lässt sich nicht nur gut durchstarten, sondern auch sicher landen. Eine fundierte Einarbeitung in unsere vielschichtige Fachwelt ist selbstverständlich. Zuverlässigkeit und Menschlichkeit sind unsere Kernwerte. Wir denken nicht nur an die Sicherheit unserer Kunden, sondern auch an die unserer Mitarbeiter: THINK SAFE. THINK ICS.

ELT

IT

ING

NAT

**Mitarbeiter** ca. 155

**Standorte** Stuttgart, Berlin, Braunschweig, Leipzig, Magstadt, Izmir (Türkei), Affoltern am Albis (Schweiz)

WIWI

## MENSCHEN, DIE BEI UNS ARBEITEN

### Fachrichtungen

(Wirtschafts-) Informatik, Elektrotechnik, Ingenieurwissenschaften, Fahrzeugtechnik, Mechatronik, Mathematik, Physik, MINT, Naturwissenschaften o.ä.

### Einstellbedingungen / Zusatzqualifikationen

Bewerber können bei uns nicht nur mit ihrer fachlichen Qualifikation punkten, sondern auch mit ihren persönlichen Interessen, innovativen Ideen und Inspirationsquellen. Das gilt auch für Quereinsteiger, die bei uns eine faire Chance bekommen. Sollten Sie sich in unseren ausgeschriebenen Stellen nicht wiederfinden, freuen wir uns auf Ihre Initiativbewerbung.

## ANSCHRIFT UND KONTAKT

**Informatik Consulting Systems  
GmbH (ICS GmbH)**

People & Culture  
Frau Stefanie Herrmann  
Sonnenbergstraße 13  
70184 Stuttgart

**Stichwort:** WIK Leipzig UNI 2023

## IHR EINSTIEG BEI UNS

- » Direkteinstieg
- » Abschlussarbeiten
- » Praktika

## BEVORZUGTE BEWERBUNGSFORM

Per Email an [career@ics-gmbh.de](mailto:career@ics-gmbh.de)  
<https://www.think-safe-think-ics.de/karriere/stellenaengebote/>  
Oder über deinen WIKWAY-Account

# WARTEN ODER STARTEN?

Bei ICS trifft langjährige Erfahrung auf Fortschritt. Wir liefern professionelle Beratungsdienstleistungen und Lösungen in den Bereichen sichere digitale Transformation und Datenmanagement, um die Geschäftsleistungen unserer Kunden zu verbessern, deren Sicherheit zu garantieren und ihnen als loyaler Partner bei der Verwirklichung ihrer Visionen zur Seite zu stehen.

*zur ICS-Karriereseite*



Wir sind Ingenieur\*innen und Softwarespezialist\*innen, die aus Leidenschaft hoch verfügbare Software und Systeme entwickeln und für Sicherheit in kritischen Umgebungen sorgen – zum Beispiel bei der Bahn, in der Industrie und im Cyberspace.



## FIRMENPORTRÄT

**Branche** Software, IT-Services

### Über uns

ipoque ist ein Tochterunternehmen von Rohde & Schwarz und ein globaler Marktführer im Bereich Netzwerkanalyse-Software. Als langjährige Experten schaffen wir Lösungen, mit denen unsere Kunden aus Daten wertvolle Erkenntnisse gewinnen. Als Rohde & Schwarz-Tochter profitieren wir von Synergien, ohne dabei die Agilität eines unabhängigen, dynamischen Unternehmens einzubüßen. Wir sind sehr stolz auf unsere teamorientierte Arbeitsatmosphäre, die Freiräume für Gestaltung und eigenverantwortliches Handeln lässt. Wir bieten dir leistungsgerechte Vergütung und attraktive Zusatzleistungen sowie den Vorteil moderner Büroräume in Innenstadtlage. Großen Wert legen wir auf eine gute Work-Life-Balance sowie gründliche Einarbeitung und strategische Mitarbeiterentwicklung.

**Mitarbeiter** 280

**Standorte** Leipzig, Haiger, Berlin

## MENSCHEN, DIE BEI UNS ARBEITEN

### Fachrichtungen

Informatik, Wirtschaftsingenieurwesen, Wirtschaftswissenschaften, Wirtschaftsinformatik, Physik, Mathematik, Elektrotechnik, Kommunikationswissenschaften, Sprachwissenschaften

### ANSCHRIFT UND KONTAKT

#### ipoque GmbH

Sebastian Langwald  
Augustusplatz 9  
04109 Leipzig

**Tel.:** 0341 59403 037

**Stichwort:** WIK Leipzig UNI 2023

### IHR EINSTIEG BEI UNS

- » Deutschlandstipendium
- » Direkteinstieg
- » Abschlussarbeiten
- » Studentenjobs
- » Projekt-/ Studienarbeiten
- » Praktika

### BEVORZUGTE BEWERBUNGSFORM

Per Email an [recruiting.ipoque@rohde-schwarz.com](mailto:recruiting.ipoque@rohde-schwarz.com)  
<https://www.rohde-schwarz.com/career>  
Oder über deinen WIKWAY-Account



**ROHDE & SCHWARZ**

Make ideas real



# VON LEIPZIG IN DIE WELT!

Mehr als 250 Mitarbeiter schaffen mit unseren Softwarelösungen weltweit die Basis für sichere und effiziente Netzwerke.

Gestalte auch du als Werkstudent, Praktikant, Bachelor-/ Masterand oder Berufseinsteiger (m/w/d) die Sicherheit und Kommunikation der Zukunft.

**Bewirb dich unter [www.ipoque.com](http://www.ipoque.com)**  
ipoque GmbH, A Rohde & Schwarz Company





## FIRMENPORTRÄT

**Branche** IT-Services, Software

### Über uns

jambit – 100 % Begeisterung. 100 % Wir. jambit ist ein innovatives Softwareunternehmen mit Sitz in München, Stuttgart, Leipzig, Erfurt und Jerewan/Armenien. Seit 1999 kreieren wir zukunftsweisende Software, die auf die individuellen Bedürfnisse unserer Kunden maßgeschneidert ist. In enger Zusammenarbeit mit unseren Kunden beraten, konzipieren und entwickeln wir individuelle Lösungen mit modernsten Technologien und umfangreicher Branchenexpertise. Auf der Mission nach 100 % Begeisterung leben wir das Miteinander auf Augenhöhe und fördern die Individualität unserer jambitees in einem flexiblen Arbeitsumfeld. Guten Kaffee lieben wir übrigens auch!

**Mitarbeiter** 370

**Standorte** München, Stuttgart, Leipzig, Erfurt, Jerewan

## MENSCHEN, DIE BEI UNS ARBEITEN

### Fachrichtungen

Informatik, Wirtschaftsinformatik, Medieninformatik, Mathematik, Physik, Elektro- und Informationstechnik

### Einstellbedingungen / Zusatzqualifikationen

Abschluss in Informatik oder vergleichbar. Neugier, Lern- und Veränderungsbereitschaft in Bezug auf Technologien. Kommunikations- und Teamfähigkeit. Eigenständiges Arbeiten im agilen Umfeld.

### ANSCHRIFT UND KONTAKT

#### jambit GmbH

Frau Franziska Guhr  
Klostergasse 3  
04109 Leipzig

**Stichwort:** WIK Leipzig UNI 2023

### IHR EINSTIEG BEI UNS

- » Studentenjobs
- » Direkteinstieg
- » Praktika

### BEVORZUGTE BEWERBUNGSFORM

<https://www.jambit.com/arbeiten-bei-jambit/jobs/>  
Oder über deinen WIKWAY-Account



# COME AS YOU ARE

100% BEGEISTERUNG. 100% WIR.



## DAS JAMBIT PRINZIP – FLEXIBILITÄT. INDIVIDUALITÄT. MITEINANDER.

Wir bei jambit sind ein Team aus unterschiedlichen Persönlichkeiten. Die Bedürfnisse unserer jambitees liegen uns sehr am Herzen. Deshalb fördern wir ihre Individualität in einem flexiblen Arbeitsumfeld – fachlich und persönlich.

**Starte deine Karriere in der Softwareentwicklung. Tob dich aus als ...**

- Praktikant\*in / Werkstudent\*in
- iOS Developer
- Android Developer
- Frontend Developer
- Backend Developer



**Nicht zögern.  
Verschaffe dir hier direkt einen Überblick,  
was dich bei uns erwartet.**





## FIRMENPORTRÄT

**Branche** Handel/ Groß - u.  
Einzelhandel

### Über uns

Du bist Berufseinsteiger und suchst nach dem optimalen Start ins Berufsleben? Dann komm in unser Team, bringe deine Ideen bei uns ein, probiere Neues aus und starte deine berufliche Karriere in unserem Unternehmen mit einem zuverlässigen Arbeitgeber an deiner Seite.

**Mitarbeiter** Weltweit rund 148.000 Mitarbeiter, davon etwa 84.000 in Deutschland

**Standorte** Insgesamt etwa 1.500 Filialen in 8 Ländern Europas, davon rund 750 Filialen deutschlandweit

## MENSCHEN, DIE BEI UNS ARBEITEN

### Fachrichtungen

Vertrieb, Logistik, Fleischwerk, Bau & Immobilien, Personal

### Einstellbedingungen / Zusatzqualifikationen

Voraussetzung Traineeprogramm: erfolgreich abgeschlossenes Studium

### ANSCHRIFT UND KONTAKT

#### Kaufland

Recruiting  
Rötelstraße 35  
74172 Neckarsulm

**Stichwort:** WIK Leipzig UNI 2023

### IHR EINSTIEG BEI UNS

- » Direkteinstieg
- » Abschlussarbeiten
- » Vorpraktikum
- » Praktika
- » Studentenjobs
- » Traineeprogramm

### BEVORZUGTE BEWERBUNGSFORM

[www.kaufland.de/karriere](http://www.kaufland.de/karriere)  
Oder über deinen WIKWAY-Account

# EINSTEIGEN UND DURCHSTARTEN.

MIT DEM TRAINEEPROGRAMM VERTRIEB  
in nur einem Jahr zur Führungskraft.

**EINSTIEG**  
quartalsweise  
möglich

Studium (fast)  
abgeschlossen?  
Bewirb dich unter  
**kaufland.de/  
traineeprogramm**





[scads.ai](https://scads.ai)

[www.wikway.de/companies/ScaDS/offers](https://www.wikway.de/companies/ScaDS/offers)

## FIRMENPORTRÄT

**Branche** IT-Services, Öffentlicher Dienst, Software

### Über uns

Im Rahmen der Strategie Künstliche Intelligenz (KI) der Bundesregierung wird das erfolgreiche Kompetenzzentrum für Big Data an den beiden Standorten Dresden und Leipzig (ScaDS Dresden/Leipzig) zu einem führenden deutschen KI- und Data-Science-Zentrum mit dem Namen ScaDS.AI Dresden/Leipzig ausgebaut. Mit unserer Forschung streben wir an, die Lücke zwischen der effizienten Nutzung von Massendaten und fortgeschrittener KI zu schließen. Wir entwickeln neue Methoden des maschinellen Lernens, des Wissensmanagements, und Methoden zur Wahrung der Privatsphäre. Darüber hinaus arbeiten wir an serviceorientierten Lösungen und kooperieren mit einer Vielzahl von Anwendenden aus Wissenschaft und Industrie.

**Standorte** Leipzig und Dresden

## MENSCHEN, DIE BEI UNS ARBEITEN

### Fachrichtungen

ScaDS.AI forscht zu fünf Schlüsselbereichen der KI: Analytik und Engineering von Big Data, Methoden und Algorithmen der KI, Anwendungen von Big Data und KI, Verantwortungsvolle KI sowie Architekturen, Skalierbarkeit und Sicherheit.

## ANSCHRIFT UND KONTAKT

**Big-Data-Kompetenzzentrum  
ScaDS Leipzig**

Herr Dr. Eric Peukert  
Ritterstrasse 9-13  
04109 Leipzig

**Stichwort:** WIK Leipzig UNI 2023

## BEVORZUGTE

### BEWERBUNGSFORM

Oder über deinen WIKWAY-Account



## Data Scientists und KI-Expert:innen aufgepasst

Im ScaDS.AI Dresden/Leipzig bietet sich euch die Möglichkeit, in einem interdisziplinär und international aufgestellten KI-Kompetenzzentrum zu forschen, KI-Anwendungen zu entwickeln und diese vertrauensvoller, transparenter und nachvollziehbarer zu gestalten.

Hier geht's  
zu den offenen  
Stellenangeboten  
im ScaDS.AI



**ScaDS.AI Dresden/Leipzig**

Löhrs Carré  
Humboldtstraße 25  
04105 Leipzig

Web: [scads.ai](http://scads.ai)  
Twitter: [@Sca\\_DS](https://twitter.com/Sca_DS)  
Youtube: [ScaDS-AI Living Lab](https://www.youtube.com/ScaDS-AI)



[www.kpmg.de](http://www.kpmg.de)

[www.wikway.de/companies/kpmg/offers](http://www.wikway.de/companies/kpmg/offers)

## FIRMENPORTRÄT

**Branche** Beratung/ Consulting, Wirtschaftsprüfung, Steuerberatung

### Über uns

Audit (Wirtschaftsprüfung), Tax (Steuerberatung), Consulting und Deal Advisory (betriebswirtschaftliche Beratung)

**Mitarbeiter** Inland: ca. 9.800; Ausland: ca. 174.000

**Standorte** mehr als 20 Standorte deutschlandweit, weltweit in 155 Ländern

## MENSCHEN, DIE BEI UNS ARBEITEN

### Fachrichtungen

Wirtschafts- oder Rechtswissenschaften, (Wirtschafts-)Informatik, (Wirtschafts-)Ingenieurwesen, (Wirtschafts-)Mathematik oder Physik

### Einstellbedingungen / Zusatzqualifikationen

Wir legen Wert auf gute Examensnoten, Praktika, Mobilität, relevante Studienschwerpunkte sowie gute Englischkenntnisse. Außerdem wünschenswert sind Teamfähigkeit, analytisches Denkvermögen, Verantwortungsbewusstsein sowie Selbstständigkeit und Lernbegeisterung. Wir legen darüber hinaus besonderen Wert auf ein aussagekräftiges Anschreiben, in dem die Motivation begründet sein sollte.

## ANSCHRIFT UND KONTAKT

**KPMG AG**  
**Wirtschaftsprüfungsgesellschaft**

Recruiting-Team  
Klingelhöferstr. 18  
10785 Berlin

**Tel.:** 0800 576 562 (0800 KPMG JOB)

**Stichwort:** WIK Leipzig UNI 2023

## IHR EINSTIEG BEI UNS

- » Studentenjobs
- » Direkteinstieg
- » Abschlussarbeiten
- » Praktika
- » Traineeprogramm

## BEVORZUGTE BEWERBUNGSFORM

Per Email an [recruiting@kpmg.com](mailto:recruiting@kpmg.com)

[www.kpmg.de/careers](http://www.kpmg.de/careers)

Oder über deinen WIKWAY-Account

# Schon während des Studiums Deinen Karriereweg einschlagen?

Komm ins interdisziplinäre Team von KPMG!





## FIRMENPORTRÄT

**Branche** Banken

### Über uns

Die LBBW hat ein klares Ziel: die beste mittelständische Universalbank zu sein! Wir bauen unsere gewachsenen Stärken konsequent aus und stellen uns den Herausforderungen des Bankensektors. Dafür suchen wir motivierte Talente, die diesen Wandel mit uns aktiv gestalten. Denn Perspektive braucht Persönlichkeit.

IT

**Mitarbeiter** 10.000

**Standorte** Stuttgart, Mannheim, Karlsruhe, Mainz, Leipzig u.a.

## MENSCHEN, DIE BEI UNS ARBEITEN

### Fachrichtungen

BWL VWL Informatik Rechtswissenschaften

WIWI

### Einstellbedingungen / Zusatzqualifikationen

Du möchtest Deine Fähigkeiten und Kompetenzen in einer der größten Banken Deutschlands zielgerichtet weiterentwickeln? Dann bist Du bei der LBBW genau an der richtigen Stelle. Leistungsfähige und engagierte Mitarbeiterinnen und Mitarbeiter sind unser zentraler Erfolgsfaktor. Mit Eigeninitiative und Verantwortungsbewusstsein schaffen wir nachhaltig Wert für unsere Kundinnen und Kunden.

## ANSCHRIFT UND KONTAKT

### Landesbank Baden-Württemberg

Personalbereich

Den richtigen Ansprechpartner\*in finden Sie in der jeweiligen Stellenanzeige.

Humboldtstraße 18

04105 Leipzig

**Stichwort:** WIK Leipzig UNI 2023

## IHR EINSTIEG BEI UNS

- » Deutschlandstipendium
- » Direkteinstieg
- » Abschlussarbeiten
- » Praktika
- » Studentenjobs
- » Traineeprogramm

## BEVORZUGTE BEWERBUNGSFORM

<https://karriere.lbbw.de>

Oder über deinen WIKWAY-Account





# Bereit für Campus trifft Karriere?

Die LBBW weiß bleibende Werte zu schätzen – gleichzeitig suchen wir mit innovativen Arbeitsmethoden immer neue Wege, Banking anders zu denken. Möchten Sie mit uns diesen

Weg nicht nur gehen, sondern auch gestalten? Dann bewerben Sie sich bei uns für ein Praktikum oder ein Traineeprogramm. [www.LBBW.de/karriere](http://www.LBBW.de/karriere)

Bereit für Neues

**LBBW**



## FIRMENPORTRÄT

**Branche** Handel/ Groß - u.  
Einzelhandel

### Über uns

Zu uns passen Menschen, die es mögen, Verantwortung zu übernehmen. Die täglich ihr Bestes geben und die Chancen nutzen, die sich ihnen bieten. Menschen, die sich als Möglichmacher verstehen. Die sich und anderen etwas zutrauen und als überzeugte Teamplayer alles daransetzen, voneinander zu lernen und gemeinsam immer besser zu werden. Das gilt für Berufserfahrene genauso wie für Berufsstarter oder Quereinsteiger. Lidl muss man können. Kannst du es auch? Mehr Infos auf [jobs.lidl.de](http://jobs.lidl.de)

**Mitarbeiter** über 91.000 deutschlandweit

**Standorte** 39 Regionalgesellschaften mit rund 3.200 Filialen

## MENSCHEN, DIE BEI UNS ARBEITEN

### Fachrichtungen

Bevorzugt Wirtschaftswissenschaften, aber auch andere Studiengänge sind bei uns willkommen.

### Einstellbedingungen / Zusatzqualifikationen

Affinität zum Handel, Begeisterungs- und Überzeugungsfähigkeit, Engagement, Flexibilität, Mobilität und soziale Kompetenz.

## ANSCHRIFT UND KONTAKT

Bitte ausschließlich online über  
unsere Karrierehomepage  
[www.jobs.lidl.de](http://www.jobs.lidl.de) bewerben!

Stichwort: WIK Leipzig UNI 2023

## IHR EINSTIEG BEI UNS

- » Studentenjobs
- » Direkteinstieg
- » Praktika
- » Traineeprogramm

## BEVORZUGTE BEWERBUNGSFORM

[www.jobs.lidl.de/verkaufsleiter](http://www.jobs.lidl.de/verkaufsleiter)  
Oder über deinen WIKWAY-Account



## Verkaufsleiter (m/w/d)

### In deiner Nähe

Bei Lidl als Führungskraft durchstarten heißt: mehr wollen und mehr möglich machen als woanders. Schnell viel Verantwortung übernehmen und wissen, worauf es ankommt. Jeden Tag mit gutem Beispiel vorangehen, über Zutrauen führen und so deine Filialen, dein Team und dich selbst vorwärtsbringen.



### Deine Vorteile

- Einstiegsgehalt **66.000 €/Jahr** (bei Vollzeit)
- Hochwertiger und neutraler Firmenwagen (BMW, z.B. 3er, X2, i3)
- Verantwortung für 4 - 6 Filialen
- Aufbau von Fach- und Führungskompetenz
- Top Aufstiegschancen und Karrierebegleitung in Richtung Bereichsleitung

### Deine Aufgaben

- In einem mehrmonatigen Praxistraining lernst du das Tagesgeschäft in der Filiale sowie deine künftigen Schnittstellenpartner (z. B. Logistik, Verwaltung) kennen und arbeitest am Auf- und Ausbau deiner Führungskompetenz
- Danach übernimmst du deinen eigenen Bezirk mit 4-6 Filialen und bis zu 100 Mitarbeitern
- Du sorgst für die Umsetzung unserer Filialkonzepte und bist verantwortlich für die Analyse und Optimierung von Kennzahlen
- Mit viel Engagement kümmerst du dich um die Entwicklung und Karrierebegleitung deiner Mitarbeiter

### Dein Profil

- Abgeschlossenes Studium, vorzugsweise mit betriebswirtschaftlichem Hintergrund (BWL)
- Idealerweise erste Erfahrung im Handelsumfeld, z. B. im Rahmen von Praktika
- Die Motivation, früh Führungsverantwortung zu übernehmen
- Erfolgs- und Ergebnisorientierung sowie Problem- und Konfliktlösungskompetenz
- Innerhalb deiner Regionalgesellschaft bist du flexibel und mobil einsetzbar

Genau dein Ding? Dann zeig, was du kannst!

#teamlidl

**LIDL MUSS MAN KÖNNEN**

Bewirb dich auf [jobs.lidl.de](https://jobs.lidl.de)



[www.mgm-tp.com](http://www.mgm-tp.com)

[www.wikway.de/companies/mgm-technology/offers](http://www.wikway.de/companies/mgm-technology/offers)

## FIRMENPORTRÄT

**Branche** Software, IT-Services, Internet/ Internetservices

### Über uns

Wir bei mgm entwickeln seit über zwei Jahrzehnten Web Applikationen für die Branchen Commerce, Insurance und Public Sector. Unsere mehr als 900 Kolleginnen und Kollegen an 19 internationalen Standorten eint die Leidenschaft für Digitalisierung. Wir lieben Enterprise Softwareentwicklung und lieben Individualität. Bei uns steht die Wertschätzung jedes Einzelnen an erster Stelle. Denn wir sind überzeugt, dass Innovation nur dann entsteht, wenn Menschen sich frei entfalten können. Daher bietet mgm Dir das perfekte Umfeld, um Dein Potential voll auszuschöpfen.

IT

NAT

**Mitarbeiter** ca. 900

**Standorte** München, Aachen, Bamberg, Berlin, Da Nang (Vietnam), Dresden, Geretsried, Grenoble (Frankreich), Hamburg, Ho Chi Minh (Vietnam), Köln, Ladshut, Leipzig, Nürnberg, Porto (Portugal), Prag (Tschechien), Salzburg (Österreich), Stuttgart, Washington D.C. (USA)

WIWI

## MENSCHEN, DIE BEI UNS ARBEITEN

### Fachrichtungen

(Wirtschafts-)Informatik, Mathematik, Naturwissenschaften, Physik, Informationstechnik

### Einstellbedingungen / Zusatzqualifikationen

Idealerweise erste Erfahrungen mit Software-Entwicklung und relationalen Datenbanken sowie erste Projekterfahrung während des Studiums. Vor allem die Leidenschaft für Software-Projekte sollten Dich reizen. Zudem freuen wir uns über teamfähig und verantwortungsbewusste neue Kolleginnen und Kollegen.

## ANSCHRIFT UND KONTAKT

**mgm technology partners**

Frau Stefanie Schumann  
Tausnusstraße 23  
80807 München

**Tel.:** 089/358680918

**Stichwort:** WIK Leipzig UNI 2023

## IHR EINSTIEG BEI UNS

- » Studentenjobs
- » Direkteinstieg
- » Praktika

## BEVORZUGTE BEWERBUNGSFORM

Per Email an [jobs\\_de@mgm-tp.com](mailto:jobs_de@mgm-tp.com)

<https://jobs.mgm-tp.com>

Oder über deinen WIKWAY-Account



# Und wie ist Dein Team?

Die einzige Sache, auf die wir noch stolzer sind als auf unsere Anwendungen, ist unser Team. Bei uns arbeiten engagierte, professionelle und freundliche Persönlichkeiten aus der Informatik, Mathematik oder auch Geisteswissenschaft.

**Komm zu mgm!**  
**Erlebe Wertschätzung.**  
[jobs.mgm-tp.com](http://jobs.mgm-tp.com)



Schreib uns eine E-Mail:  
[jobs\\_de@mgm-tp.com](mailto:jobs_de@mgm-tp.com)





## FIRMENPORTRÄT

**Branche** Banken, Finanzdienstleistung

### Über uns

Die MLP Gruppe ist der Partner in allen Finanzfragen – für Privatkunden ebenso wie für Firmen und institutionelle Investoren. Ausgangspunkt in allen Bereichen sind die Vorstellungen und Bedürfnisse unserer Kunden. Darauf aufbauend stellen wir ihnen ihre Optionen nachvollziehbar dar, so dass sie selbst die passenden Finanzentscheidungen treffen können. Bei der Umsetzung greifen wir auf die Angebote aller relevanten Anbieter auf dem Markt zurück. Knapp 2.050 Kundenberater der MLP Finanzberatung SE sind für ihre Kunden der Gesprächspartner in allen Finanzfragen. Zu den Kunden gehören vor allem Mediziner, Wirtschaftswissenschaftler, Ingenieure und Juristen.

ING

**Mitarbeiter** gut 2.000 Mitarbeiterinnen und Mitarbeiter in der MLP Gruppe

**Standorte** bundesweit in ca. 129 Geschäftsstellen und 102 Hochschulteams

GEIWI

WIWI

## MENSCHEN, DIE BEI UNS ARBEITEN

### Fachrichtungen

Hochschulabsolventen aller Fachrichtungen; bevorzugt Wirtschaftswissenschaftler, MINT, Juristen

### Einstellbedingungen / Zusatzqualifikationen

Hochschulabschluss und optional eine Ausbildung im Banken- bzw. Versicherungsbereich, kommunikationsstarke Persönlichkeit mit Unternehmergeist, hoher Leistungsbereitschaft und permanente Bereitschaft zur Weiterbildung sowie ausgeprägtem Interesse an Finanzthemen.

## ANSCHRIFT UND KONTAKT

### MLP Finanzberatung SE

Recruiting  
Jan Bunk  
Alte Heerstraße 40  
69168 Wiesloch

Tel.: 0162 9272038

Stichwort: WIK Leipzig UNI 2023

## IHR EINSTIEG BEI UNS

- » Studentenjobs
- » Direkteinstieg
- » Abschlussarbeiten
- » Praktika
- » Traineeprogramm

## BEVORZUGTE BEWERBUNGSFORM

Per Post

Per Email an [jan.bunk@mlp.de](mailto:jan.bunk@mlp.de)

[www.mlp-karriere.de](http://www.mlp-karriere.de)

Oder über deinen WIKWAY-Account



„Der ‚MLP Spirit‘ hat mich von Anfang an überzeugt: Hier ist die Arbeitszeit auch hochwertige Lebenszeit.“

Sonja Liz Ruppert, Finanzberaterin bei MLP

Jetzt  
Chance  
nutzen!

MLP sucht bundesweit

## Erfolgreiche Hochschulabsolventen als Finanzberater (m/w/d)

Du hast dein Studium beendet und suchst eine langfristige attraktive Karriereperspektive? MLP bietet dir mit einem einzigartigen Vertriebs- und Vergütungsmodell optimale Chancen. Du baust als selbstständiger Handelsvertreter einen jungen Kundenstamm im Hochschulumfeld auf und bist für deine Kunden der Gesprächspartner in allen Finanzfragen.

Bei MLP kommen deine Stärken zum Einsatz:

- Du hast Interesse an der Finanzwirtschaft und Freude daran, individuelle und sinnvolle Konzepte für deine Kunden auszuarbeiten
- Deine Gesprächspartner schätzen deinen Verstand sowie dein zielstrebiges und lösungsorientiertes Handeln
- Du stehst gerne im direkten Dialog mit Menschen und entwickelst dich kontinuierlich weiter

MLP bietet dir:

- Überdurchschnittliche Einkommensperspektive durch Zielgruppenfokus
- Attraktives Vergütungsmodell mit Beteiligungsprovision
- Breite Unterstützung durch erfahrene Coaches und Services der MLP Zentrale
- Exzellenter Marktzugang durch strategische Kooperationen und professionelles Online-Leadmanagement

Interessiert? Lerne uns kennen! [mlp-berater-werden.de](https://mlp-berater-werden.de)

MLP Finanzberatung SE

Alte Heerstraße 40, 69168 Wiesloch

Ihr Ansprechpartner: Nicole Unger Tel 06222 • 308 • 8410



Finanzen verstehen. Richtig entscheiden.

Direkt online bewerben:  
[mlp-berater-werden.de](https://mlp-berater-werden.de)

**MLP ist der Gesprächspartner in allen Finanzfragen – vom Vermögensmanagement über die Altersvorsorge bis zu Versicherungen. Unser Erfolgsrezept: Wir beraten auf Augenhöhe. Mit höchster Produktqualität, fairen Konditionen und intelligenten Lösungen. Mit Kundenberatern und Mitarbeitern, die bei uns Freiraum für ihre Leidenschaft und Kreativität finden.**





## FIRMENPORTRÄT

**Branche** Energieversorger, Transport/ Logistik/ Airlines, Umwelt-/ Versorgungstechnik

### Über uns

ONTRAS betreibt das 7.700 Kilometer lange Fernleitungsnetz in Ostdeutschland und verantwortet den zuverlässigen und effizienten Transport gasförmiger Energie – heute und in Zukunft. Den Aufbau eines deutschen Wasserstoffnetzes gestalten wir aktiv mit. Dafür bringen wir viel Erfahrung und Know-how mit, denn ONTRAS speist bereits seit mehreren Jahren Wasserstoff und regenerative Gase in das bestehende Erdgasnetz ein. Wir fördern ein positives Arbeitsklima, Zusammenarbeit auf Augenhöhe und ein sicheres soziales Umfeld. Bei ONTRAS steht der Mensch im Mittelpunkt. Die hohe Motivation und die Zufriedenheit der Mitarbeitenden zeichnen das aus: Mit einem MCI (Mitarbeiter-Commitment-Index) von über 70 gehören wir zu den besten 10 Prozent aller in Deutschland befragten Unternehmen.

**Mitarbeiter** 399

**Standorte** Leipzig, Ebeleben, Ketzin, Lauchhammer, Neustrelitz, Perleberg, Potsdam, Sayda

## MENSCHEN, DIE BEI UNS ARBEITEN

### Fachrichtungen

Werkstudierende sämtlicher Fachrichtungen im Bachelor oder Master, Ingenieure, Betriebswirtschaftler\*innen, Wirtschaftswissenschaftler\*innen, Verfahrensmechaniker\*innen, Rechtswissenschaftler\*innen, Bauingenieure (m/w/d), technische Fachrichtungen (Maschinenbau, Elektrotechnik etc.)

### ANSCHRIFT UND KONTAKT

**ONTRAS Gastransport GmbH**

Martin Schroeder  
Maximilianallee 4  
04129 Leipzig

**Tel.:** 0341 27111-2969

**Stichwort:** WIK Leipzig UNI 2023

### IHR EINSTIEG BEI UNS

- » Direkteinstieg
- » Abschlussarbeiten
- » Praktika
- » Studentenjobs
- » Projekt-/ Studienarbeiten
- » Traineeprogramm

### BEVORZUGTE BEWERBUNGSFORM

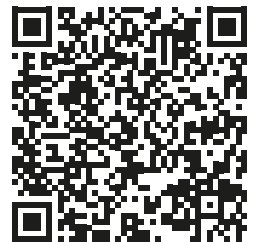
<https://www.ontras.com/de/stellenangebote/offene-stellen>

Oder über deinen WIKWAY-Account

●● ONTRAS



Weil du  
**Zukunft**  
nicht studieren  
kannst.



Komm ins #TeamONTRAS:



## FIRMENPORTRÄT

**Branche** Automobilbau

**Über uns** Automobile

**Mitarbeiter** 4.500

**Standorte** Leipzig

ELT

IT

ING

## MENSCHEN, DIE BEI UNS ARBEITEN

### Fachrichtungen

Maschinenbau, Fahrzeugtechnik, Wirtschaftsingenieurwesen, Wirtschaftswissenschaften, Informatik, Elektrotechnik

NAT

WIWI

### Einstellbedingungen / Zusatzqualifikationen

mindestens 3 Semester Studienerfahrung, Automobilaffinität

## ANSCHRIFT UND KONTAKT

### Porsche Leipzig GmbH

Personalmanagement  
Recruitingteam  
Porschestraße 1  
04158 Leipzig

**Tel.:** 0341 999 13115

**Stichwort:** WIK Leipzig UNI 2023

## IHR EINSTIEG BEI UNS

- » Abschlussarbeiten
- » Praktika
- » Traineeprogramm

## BEVORZUGTE BEWERBUNGSFORM

[www.porsche-leipzig.com](http://www.porsche-leipzig.com)

Oder über deinen WIKWAY-Account



**Wer Herzen höher schlagen lässt,  
muss es auch am rechten Fleck tragen.**

Bewirb dich jetzt für ein Praktikum bei Porsche Leipzig  
und lass auch du Herzen höher schlagen.



**PORSCHE**



## FIRMENPORTRÄT

**Branche** Internet/ Internetservices, Software, Handel/ Groß - u. Einzelhandel, Transport/ Logistik/ Airlines

### Über uns

Die Relaxdays GmbH ist das größte E-Commerce-Unternehmen Mitteldeutschlands. Wir beliefern täglich europaweit Kunden mit Haus-, Garten- und Freizeitartikeln. In Halle, Leipzig, Dresden und zwei weiteren Standorten arbeiten heute schon über 500 Kollegen in unserer Logistik, Softwareentwicklung und Creative Teams. Wir setzen auf flache Hierarchien und Mitbestimmungsrecht – auch bei der Ausrichtung unserer Projekte. Unsere modernisierten Büroräume mit höhenverstellbaren Tischen und auf deine Bedürfnisse angepassten Arbeitsrechner sind allein darauf ausgerichtet, dass Du Dich wohlfühlst. Goodies wie Popcorn oder frisches Obst, ein kostenloser Parkplatz und mehrere Firmenevents pro Jahr sind bei uns zudem selbstverständlich.

**Mitarbeiter** >500

**Standorte** Halle (Saale), Leipzig, Großkugel, Dresden

## MENSCHEN, DIE BEI UNS ARBEITEN

### Fachrichtungen

(Wirtschafts-)Informatik, Web-Design, Medientechnik, Naturwissenschaften, Betriebswirtschaftslehre, Wirtschaftsingenieurwesen, Medien- und Kommunikationswissenschaft, Logistik, Spedition, Transport, Projektmanagement, Finanzwesen

### ANSCHRIFT UND KONTAKT

#### Relaxdays GmbH

Herr Luke Bethge  
Berliner Str 191  
06116 Halle (Saale)

**Stichwort:** WIK Leipzig UNI 2023

### IHR EINSTIEG BEI UNS

- » Deutschlandstipendium
- » Direkteinstieg
- » Abschlussarbeiten
- » Vorpraktikum
- » Studentenjobs
- » Projekt-/ Studienarbeiten
- » Praktika

### BEVORZUGTE BEWERBUNGSFORM

Per Email an [jobs@relaxdays.de](mailto:jobs@relaxdays.de)  
Oder über deinen WIKWAY-Account





# *relaxedays*

Jobs in der agilen Softwareentwicklung  
als Werkstudent, mit deiner Abschlussarbeit (Bachelor & Master),  
Frontend Developer, Backend Developer,  
Product Owner, Site Reliability Manager,...





## FIRMENPORTRÄT

**Branche** Ingenieurdienstleistungen/ techn. Überwachung

### Über uns

Ob Unternehmen oder Fachkraft: Mit RLE Engineering and Services finden Sie das ideale Team! Im Auftrag unserer Kunden erbringen wir seit über 30 Jahren umfangreiche Dienstleistungen u.a. in den Bereichen Recruiting und Personalvermittlung und bringen hochqualifizierte Fachkräfte und Arbeitgeber zusammen. Unsere vermittelten Expertinnen und Experten unterstützen Projekte direkt bei unseren Kunden vor Ort oder remote, von Konzeption über Verwaltung bis hin zum Produkt. Wir bieten erfahrene Teams, die ihre Kompetenz aus langjährigen Kundenbeziehungen einbringen und im Verbund der RLE INTERNATIONAL Gruppe weiterentwickeln und ausbauen.

**Mitarbeiter** >2500

**Standorte** Inland: Overath, Köln, Rüsselsheim, Stuttgart, Korntal-Münchingen, München, Osnabrück, Leipzig, Bremen; Ausland: UK, USA, Indien, Spanien, China, Australien

## MENSCHEN, DIE BEI UNS ARBEITEN

### Fachrichtungen

Maschinenbau, Automobiltechnik, Logistik, Fahrzeugtechnik, Mechatronik, Elektrotechnik, Wirtschaftsingenieurwesen, Verfahrenstechnik, Automatisierungstechnik, Informationstechnik, Bauingenieurwesen, Konstruktionstechnik, Betriebswirtschaft, Geisteswissenschaften

### Einstellbedingungen / Zusatzqualifikationen

Idealerweise erste Erfahrungen im praktische Erfahrungen, Spaß in einem internationalen und dynamischen Umfeld eigenverantwortlich zu arbeiten, Teamplayer, Flexibilität, gute Deutsch- und Englischkenntnisse

## ANSCHRIFT UND KONTAKT

### RLE INTERNATIONAL GmbH

Recruiting  
Frau Alia-Shanice Iliewa  
Goethestraße 1  
04109 Leipzig

**Tel.:** +49 1722689832

**Stichwort:** WIK Leipzig UNI 2023

## IHR EINSTIEG BEI UNS

» Direkteinstieg

## BEVORZUGTE BEWERBUNGSFORM

Per Email an [bewerbung-leipzig@rle.de](mailto:bewerbung-leipzig@rle.de)  
<https://career.rle.de>  
Oder über deinen WIKWAY-Account



Karriere bei RLE INTERNATIONAL – einem der führenden Entwicklungspartnern für Engineering-, Technologie- und Beratungsdienstleistungen.

# Engineering Excellence. Worldwide.

- Inhaber- und familiengeführt
- Innovative & internationale Kunden
- Open Door Policy & flache Hierarchien
- Mobiles Arbeiten & flexible Arbeitszeiten
- Individuelle Karriere- & Weiterbildungsmöglichkeiten

**Wir freuen uns darauf Sie kennenzulernen!**

Alle unsere Vakanzen finden Sie unter: [career.rle.de](http://career.rle.de)  
[www.rle.international](http://www.rle.international)



**RLE** INTERNATIONAL



[www.robotron.de](http://www.robotron.de)

[www.wikway.de/companies/robotron/offers](http://www.wikway.de/companies/robotron/offers)

## FIRMENPORTRÄT

**Branche** Beratung/ Consulting, IT-Services, Software

### Über uns

Die Robotron Datenbank-Software GmbH entwickelt Datenbank-gestützte Informationssysteme für die Energiewirtschaft, Industrie und die öffentliche Verwaltung. Unsere nationalen und internationalen Kunden profitieren von unseren Software-Lösungen sowie eigenen Oracle-basierten Produkten. Unser Leistungsangebot umfasst den gesamten Software-Lebenszyklus von der ersten Idee bis zur Verfahrensbetreuung. Die effektive Bewältigung großer Datenmengen verwirklichen wir mit Applikationen u. a. für Energieversorger, Behörden und Museen. Wir bauen unser Team weiter aus und bieten Berufseinsteigern und erfahrenen Profis interessante Herausforderungen und Perspektiven.

**Mitarbeiter** Deutschland: 460, weltweit: 550

**Standorte** Dresden, Berlin, Leipzig, Hamburg

## MENSCHEN, DIE BEI UNS ARBEITEN

### Fachrichtungen

Informatik, Wirtschaftsinformatik, Mathematik, Wirtschaftswissenschaften mit dem Schwerpunkt Energiewirtschaft

### Einstellbedingungen / Zusatzqualifikationen

hohe Serviceorientierung, Teamfähigkeit, Kommunikationsfähigkeit, ständige Weiterbildungsbereitschaft, Englische und/oder französische Sprachkenntnisse

## ANSCHRIFT UND KONTAKT

**Robotron Datenbank-Software  
GmbH**

Frau Solveig Surner  
Stuttgarter Straße 29  
01189 Dresden

**Stichwort:** WIK Leipzig UNI 2023

## IHR EINSTIEG BEI UNS

- » Direkteinstieg
- » Abschlussarbeiten
- » Praktika
- » Studentenjobs
- » Projekt-/ Studienarbeiten
- » Traineeprogramm

## BEVORZUGTE BEWERBUNGSFORM

Per Post  
Per Email an [bewerbung@robotron.de](mailto:bewerbung@robotron.de)  
Oder über deinen WIKWAY-Account

Jobs für ...

# DURCHstarter

Gestalte mit uns den digitalen Wandel!

Entdecke:

- ✓ ein cooles Team
- ✓ vielseitige Benefits
- ✓ abwechslungsreiche Aufgaben und vieles mehr...

mit Robotron als Arbeitgeber oder Praxispartner in den Bereichen Softwareentwicklung, Technologie, Beratung oder Vertrieb. Werde jetzt Teil vom #teamrobotron!

Hier gibt es  
die Jobs!



**robotron**<sup>®</sup>



## FIRMENPORTRÄT

**Branche** Energieversorger, Internet/ Internetservices, Elektrotechnik, IT-Services, Ingenieurdienstleistungen/ techn. Überwachung, Telecom (Netzbetreiber)

### Über uns

Wir bei SachsenEnergie sind regionaler Leistungsführer in der Energiebranche und sorgen mit modernen, marktgerechten Lösungen rund um Strom, Gas, Wärme, Wasser, Telekommunikation, Elektromobilität und Smart Services für beste Lebensqualität und eine digitale Infrastruktur in unserer Heimat. Dabei setzen sich rund 3.300 Mitarbeitende täglich für die umfassende Daseinsvorsorge der Menschen und Unternehmen in Dresden und der Region ein. Als größter Kommunalversorger Ostdeutschlands verstehen wir uns als Gestalter einer intelligenten Energiewende und treiben das Wachstum erneuerbarer Energien kontinuierlich voran, investieren in den Ausbau regionaler Infrastruktur und garantieren mit den Netzen der Zukunft die Versorgungssicherheit von morgen.

BAU

ELT

IT

ING

NAT

WIWI

**Mitarbeiter** 3.300

**Standorte** Dresden, Bautzen, Görlitz, Kesselsdorf, Großenhain, Heidenau

## MENSCHEN, DIE BEI UNS ARBEITEN

### Fachrichtungen

Wir freuen uns auf engagierte Studierende, u. a. aus folgenden Bereichen: Informations- und Kommunikationstechnik, Regenerative Energiesysteme, Wirtschaftswissenschaften, , Elektrotechnik, Wirtschaftsinformatik, Maschinenbau, Informatik, Wirtschaftsingenieurwesen, Geoinformatik uvm.

### Einstellbedingungen / Zusatzqualifikationen

Die Voraussetzungen variieren je nach Themenkomplex bzw. Fachbereich und sind in der Stellenausschreibung beschrieben. Grundsätzlich sollten Sie Lust auf eine spannende Herausforderung im Energiebereich haben, gute Studienleistungen und theoretische Vorkenntnisse im jeweiligen Fachgebiet haben, Teamfähigkeit und Flexibilität mitbringen sowie aktuell an einer Hochschule immatrikuliert sein.



# Karriere mit Energie.



Praktikum, Abschlussarbeit oder Traineeprogramm: Starten Sie in Ihre berufliche Zukunft mit flexiblen Arbeitszeiten, attraktiver Vergütung, vielseitigen Entwicklungsmöglichkeiten – und SachsenEnergie.

Die Kraft, die uns verbindet.

Machen Sie  
den ersten Schritt:  
[www.SachsenEnergie.de/  
karriere](http://www.SachsenEnergie.de/karriere)  
Jetzt bewerben!

 **Sachsen  
Energie**



## FIRMENPORTRÄT

**Branche** Banken

### Über uns

Wir geben Ideen Kraft – für ein lebenswertes und zukunftsfähiges Sachsen. Wir sind die Sächsische Aufbaubank (SAB), das Förderinstitut des Freistaates Sachsen. Rund 1.200 Beschäftigte arbeiten daran, Privatpersonen, Vereine, Verbände, Unternehmen, Forschungsträger oder Kommunen mit Zuschüssen, Darlehen und Bürgschaften zu fördern, mit dem Ziel, den Freistaat Sachsen zu stärken. Innerhalb der SAB gibt es spannende Aufgabenbereiche im Bank- und Finanzierungsbereich sowie der Informatik. Darüber hinaus gibt es Abteilungen, die sich mit strategischen Fragestellungen beschäftigen. Wir laden Sie ein, mit uns ins Gespräch zu kommen und beantworten gern Ihre Fragen zu Werkstudierendentätigkeit, Direkteinstieg und Traineeprogramm.

IT

NAT

**Mitarbeiter** ca. 1.200 **Standorte** Dresden und Leipzig

WIWI

## MENSCHEN, DIE BEI UNS ARBEITEN

### Fachrichtungen

Wirtschaftswissenschaften, Naturwissenschaftler, Informatik, Wirtschaftsinformatik, Jura, Bankkaufmann/-frau, Bankfachwirt/in, Verwaltungsfachangestellte/r

### Einstellbedingungen / Zusatzqualifikationen

Die Einstellungsbedingungen sind von der Stelle abhängig. Unser Angebot: Vergütung nach dem Tarifvertrag für die Tarifgemeinschaft öffentlicher Banken, 13. Gehalt, flexible Arbeitszeiten (keine Kernarbeitszeit), Homeoffice, 30 Urlaubstage, Fortbildungsmöglichkeiten, Betriebliche Altersversorgung, Private Unfallversicherung, Gesundheitsförderung inkl. Sportgruppen, Jobticket, Kita-Belegplätze

## ANSCHRIFT UND KONTAKT

**Sächsische Aufbaubank -  
Förderbank -**

Personal  
Anna-Katharina Pfitzner  
Gerberstraße 5  
04105 Leipzig

**Tel.:** 0341 - 70292 1912

**Stichwort:** WIK Leipzig UNI 2023

## IHR EINSTIEG BEI UNS

- » Studentenjobs
- » Direkteinstieg
- » Traineeprogramm

## BEVORZUGTE BEWERBUNGSFORM

Per Email an [bewerbung@sab.sachsen.de](mailto:bewerbung@sab.sachsen.de)  
<https://www.sab.sachsen.de/die-sab/karriere/index.jsp>  
Oder über deinen WIKWAY-Account



# Wir geben Ideen Kraft – für ein lebenswertes und zukunftsfähiges Sachsen.

Wir sind die **Sächsische Aufbaubank (SAB)**, das Förderinstitut des Freistaates Sachsen. Rund 1.200 Beschäftigte arbeiten an den Standorten Dresden und Leipzig daran, Kunden mit Zuschüssen, Darlehen und Bürgschaften zu fördern – mit dem Ziel, den **Freistaat Sachsen zu stärken**.

Innerhalb der SAB gibt es spannende Aufgabenbereiche im Bank- und Finanzierungsbereich sowie der Informatik. Darüber hinaus gibt es Abteilungen, die sich mit strategischen Fragestellungen beschäftigen.

Wir bieten:

- Direkteinstieg
- duales Studium
- Werkstudierendentätigkeit
- Trainee-Programme

Gehen Sie mit uns Ihren Weg in die Zukunft.

Bewerben Sie sich hier: [www.sab.sachsen.de](http://www.sab.sachsen.de)







## FIRMENPORTRÄT

**Branche**    Forschung und    Bildung

### Über uns

Die Schule Schloss Salem wurde im Jahre 1920 gegründet und beschäftigt als Schule in freier Trägerschaft heute rund 280 Mitarbeiterinnen und Mitarbeiter. Das staatlich anerkannte Internatsgymnasium führt maximal 600 Schülerinnen und Schüler über 8 Schuljahre zum Abitur oder zum International Baccalaureate Diploma (IB). Die reizvolle Lage im Vier-Länder-Eck am Bodensee und seine Multinationalität machen Salem zu einem ebenso einzigartigen wie attraktiven Arbeitsplatz für Menschen, die leidenschaftlich engagiert mit und für junge Menschen arbeiten.

**Mitarbeiter**    270

**Standorte**    Salem und Überlingen

## MENSCHEN, DIE BEI UNS ARBEITEN

### Fachrichtungen

Lehramt, Pädagogik, Sozialpädagogik, Naturwissenschaften, Informatik, Ethik, Bildende Kunst, Geschichte, Geographie, Sport,

### Einstellbedingungen / Zusatzqualifikationen

Sekundarstufe Zwei Referendariat

## ANSCHRIFT UND KONTAKT

### Schule Schloss Salem

Recruitment  
Frau Natalie Lander  
Schlosbezirk 1  
88682 Salem

**Tel.:** 07553 919 516

**Stichwort:** WIK Leipzig UNI 2023

## IHR EINSTIEG BEI UNS

- » Studentenjobs
- » Direkteinstieg
- » Praktika

## BEVORZUGTE BEWERBUNGSFORM

Per Email an [recruitment@schule-schloss-salem.de](mailto:recruitment@schule-schloss-salem.de)  
Oder über deinen WIKWAY-Account



# Die Schule Schloss Salem als Arbeitgeber

Werden Sie Teil unserer Salemer Gemeinschaft. Sowohl im Internats- als auch im Schulbereich bieten wir viele attraktive Stellen. Wir freuen uns auf Ihre Bewerbung!

**Alle offenen Stellen finden Sie auf unserer Website oder mit Hilfe dieses QR-Codes.**

Weitere Informationen:  
Natalie Lander  
[recruitment@schule-schloss-salem.de](mailto:recruitment@schule-schloss-salem.de)  
Tel.: +49 7553 919 - 516  
[www.schule-schloss-salem.de/jobs](http://www.schule-schloss-salem.de/jobs)





[prof-schumann.de/](http://prof-schumann.de/)  
[www.wikway.de/companies/schumann/offers](http://www.wikway.de/companies/schumann/offers)

## FIRMENPORTRÄT

**Branche** Software, Beratung/Consulting

### Über uns

Beratung und IT-Lösungen in den Bereichen Kreditmanagement, Forderungsmanagement, Risikomanagement und allen damit verbundenen Prozessen – darauf ist SCHUMANN spezialisiert. Mit flexibel skalierbaren Produkten bieten wir spezifische Branchenlösungen an, die unsere Kunden in die Lage versetzen, Prozesse zu digitalisieren, ihre Entscheidungsqualität zu verbessern, Kosten zu senken und Risiken zu minimieren. Selbstverständlich sind unsere Lösungen zu 100% compliance-fähig und unterstützen unsere Kunden bei der Einhaltung aller Regularien. Kontinuierliches Wachstum macht es erforderlich, dass das Team-SCHUMANN beständig wächst. Wir expandieren deshalb in das schöne Leipzig und haben bereits den ersten Teammitgliedern im schicksten Coworking Space der Stadt moderne Arbeitsplätze eingerichtet.

**Mitarbeiter** weltweit: 200

**Standorte** Göttingen, Leipzig, London

## MENSCHEN, DIE BEI UNS ARBEITEN

### Fachrichtungen

Informatik, Mathematik, BWL, VWL, WiWi, Naturwissenschaften oder, oder... Wir suchen interessante Persönlichkeiten und außergewöhnliche Lebensläufe, die zur Vielseitigkeit und damit zu unserem Erfolg beitragen. Deshalb bewirb dich bei uns und wir schauen gemeinsam in welches Team Du am besten passt.

### Einstellbedingungen / Zusatzqualifikationen

Greenhorn oder alter Hase? Anzug oder Hoodie? Kontaktfreudig oder zurückhaltend? Ganz egal – du passt zu uns, wenn du authentisch bist und Lust hast, deine Stärken in einem wachsenden, zukunftssicheren und international aufgestellten Unternehmen einzubringen!

### ANSCHRIFT UND KONTAKT

#### Prof. Schumann GmbH

Human Resources  
 Angelika Rippel  
 Jutta Limbach Str. 1  
 37073 Göttingen

Tel.: +49551383150

Stichwort: WIK-Leipzig UNI 2023

### IHR EINSTIEG BEI UNS

- » Studentenjobs
- » Direkteinstieg

### BEVORZUGTE BEWERBUNGSFORM

Per Email an [personal@prof-schumann.de](mailto:personal@prof-schumann.de)  
 Oder über deinen WIKWAY-Account



**Cooler Jobs  
gibts bei uns!**

[www.prof-schumann.de/karriere](http://www.prof-schumann.de/karriere)

SCHUMANN ist ein innovatives Beratungs- und Softwareunternehmen. Mit 200 Mitarbeitern. Marktführend in internationalen Softwarelösungen für Versicherungen, Finanzdienstleister, Großhandel und Industrie. Erfolgreich in Deutschland, Europa und der Welt. Seit über 25 Jahren. Alles aus Göttingen.

## **Verstärke unser Team als**

- ✓ **Consultant (m/w/d)**
- ✓ **Softwareentwickler (m/w/d)**

Wir bieten dir individuelle Karrierechancen und anspruchsvolle Aufgaben. Hier entwickelst du nicht nur Software, sondern auch dich selbst. In welche Richtung, hängt von dir ab – deiner Persönlichkeit, deinen Zielen und deinen Fähigkeiten.



Prof. Schumann GmbH  
Jutta-Limbach-Straße 1  
37073 Göttingen  
Deutschland

+49 551 383 15 0  
+49 551 383 15 20 (Fax)  
[info@prof-schumann.de](mailto:info@prof-schumann.de)  
[www.prof-schumann.de](http://www.prof-schumann.de)



[www.softwareone.com/de-de/](http://www.softwareone.com/de-de/)

[www.wikway.de/companies/SoftwareONE/offers](http://www.wikway.de/companies/SoftwareONE/offers)

## FIRMENPORTRÄT

**Branche** Software, IT-Services

### Über uns

SoftwareOne ist ein führender Anbieter von Software- und Cloud-Lösungen. Unser Ziel ist es, die Art und Weise, wie Unternehmen ihre Cloud planen, betreiben oder darüber beschaffen, neu zu definieren. Wir unterstützen unsere Kunden bei der Migration sowie Modernisierung ihrer Workloads und Anwendungen und stehen ihnen bei der Optimierung der daraus resultierenden Software- und Cloud-Änderungen beratend zur Seite. Somit erschließen wir den gesamten Mehrwert der Cloud-Technologien für unsere Kunden.

IT

**Mitarbeiter** DACH 1800+, Weltweit 9000+ MA

**Standorte** Leipzig, München, Heilbronn, Köln

WIWI

## MENSCHEN, DIE BEI UNS ARBEITEN

### Fachrichtungen

Vertrieb, Sachbearbeitung, Wirtschaftswissenschaft, Software- und IT, Finance, Human Resources, Marketing

### Einstellbedingungen / Zusatzqualifikationen

sehr gute Deutsch- und gute Englischkenntnisse, Kenntnisse im Bereich Kundenservice, Interesse an IT/Software/Lizenzrecht (keine Vorkenntnisse notwendig)

## ANSCHRIFT UND KONTAKT

### SoftwareOne Deutschland GmbH

Talent Acquisition  
Sven Kaufmann  
Blochstraße 1  
04329 Leipzig - Ost

**Tel.:** +4934125687180

**Stichwort:** WIK Leipzig UNI 2023

## IHR EINSTIEG BEI UNS

- » Direkteinstieg
- » Praktika
- » Traineeprogramm
- » Auslandseinsatz möglich

## BEVORZUGTE BEWERBUNGSFORM

Per Email an [karriere.dach@softwareone.com](mailto:karriere.dach@softwareone.com)  
<https://careers.softwareone.com/de/jobs>  
Oder über deinen WIKWAY-Account



# Join our team!

## 9000+

Mitarbeitende in IT, Finance, HR, Marketing & Co.

## 1800+

Mitarbeitende in Deutschland, Österreich und Schweiz.

## 880+

Mitarbeitende aktuell in Leipzig.

**+ Du bei uns?**





[www.spleenlab.com](http://www.spleenlab.com)

[www.wikway.de/companies/Spleenlab\\_GmbH/offers](http://www.wikway.de/companies/Spleenlab_GmbH/offers)

## FIRMENPORTRÄT

**Branche** Software, Forschung und Bildung, Luft- und Raumfahrt

### Über uns

Die SPLEENLAB GmbH ist ein hochspezialisiertes KI-Wahrnehmungssoftware-Unternehmen, das mit der Idee gegründet wurde, Sicherheit und KI neu zu definieren. Seit April 2018 beschäftigt sich das Unternehmen primär mit der Entwicklung und dem Vertrieb von sicheren maschinellen Lernalgorithmen für die teil- und vollautonome Mobilität, insbesondere für fliegende unbemannte Luft- und Fahrfahrzeuge.

**Standorte** Jena & Saalburg-Ebersdorf

## MENSCHEN, DIE BEI UNS ARBEITEN

### Fachrichtungen

Informatik, Robotik, Technische Physik, Technische Informatik, Ingenieursinformatik

### Einstellbedingungen / Zusatzqualifikationen

Bachelor-Abschluss in Informatik oder einem verwandten technischen Fachgebiet oder gleichwertige praktische Erfahrung Erfahrung mit einer oder mehreren Programmiersprachen, einschließlich, aber nicht beschränkt auf: C/C++, Python Erfahrung mit kontinuierlicher SW-Integration Erfahrung mit SW-Entwicklung unter Linux

## ANSCHRIFT UND KONTAKT

### Spleenlab GmbH

Herr Dr. Stefan Milz  
Hauptstraße 18  
07356 Bad Lobenstein

**Stichwort:** WIK Leipzig UNI 2023

## IHR EINSTIEG BEI UNS

- » Direkteinstieg
- » Abschlussarbeiten

## BEVORZUGTE BEWERBUNGSFORM

Oder über deinen WIKWAY-Account





safe machine learning solutions

## Computer Vision Engineer / Software Engineer (m/w/d - Vollzeit)

In dieser Rolle werden Sie:

- Erstaunliche maschinelle Lernlösungen für unsere autonomen Systeme, einschließlich Aufgaben wie Objekterkennung, semantische Segmentierung, Verhaltensklonen oder Verstärkungslernen entwerfen und implementieren
- Entwicklung von Algorithmen für verschiedene Module wie Sensorfusion, Wahrnehmung, SLAM, Umweltanalyse, Bewegungsvorhersage oder Missions- und Bewegungsplanung
- Arbeit mit multimodalen Sensoren: Kameras, Lidar, Radar, etc.
- Interaktion mit unserem funktionsübergreifenden Ingenieurteam und unseren Kunden, um Möglichkeiten und Anforderungen zu ermitteln
- Direkte Anwendung von Modellen des maschinellen Lernens in realen Produkten, die autonom fliegen, fahren oder schwimmen werden

Wir erwarten von Ihnen mindestens folgende Voraussetzungen:

- Bachelor-Abschluss in Informatik oder einem verwandten technischen Bereich oder gleichwertige praktische Erfahrung
- Erfahrung mit einer oder mehreren Programmiersprachen, einschließlich, aber nicht beschränkt auf: C/C++, Python
- Erfahrung mit kontinuierlicher SW-Integration
- Erfahrung mit SW-Entwicklung unter Linux

Spleenlab ist ein Unternehmen für sicheres maschinelles Lernen mit der Vision, Menschen und Dinge sicher und einfach in die Lage zu versetzen, sich völlig autonom zu bewegen. Unsere Kerngeschäftsfelder sind selbstfliegende Autos, Drohnen/ UAVs, Lufttaxis, traditionelle Hubschrauber und Flugzeuge. Wir entwickeln und liefern auf maschinellem Lernen basierende KI-Software für den Markt der angewandten Robotik, um autonomen Transport in sicherheitskritischen Systemen zu ermöglichen. Werden Sie Teil von Spleenlab und gestalten Sie aktiv die Zukunft der Mobilität als Mitglied unseres jungen und agilen Teams aus interdisziplinären Fachleuten, das von renommierten KI-Experten geleitet wird.

Vorteile:

30 Tage Urlaub, Zusatzkrankenversicherung, flexible Arbeitszeiten, kostenloser Kaffee, modernes Büro, Teamevents

Bei Spleenlab akzeptieren wir nicht nur Unterschiede - wir zelebrieren sie, wir unterstützen sie und wir leben sie zum Wohle unserer Mitarbeiter, unserer Produkte und unserer Gemeinschaft. Wir verpflichten uns zur Chancengleichheit bei der Einstellung, unabhängig von Rasse, Hautfarbe, Abstammung, Religion, Geschlecht, nationaler Herkunft, sexueller Orientierung, Alter, Staatsbürgerschaft, Familienstand, Behinderung und Geschlechtsidentität. Wir berücksichtigen alle qualifizierten Bewerber in Übereinstimmung mit den gesetzlichen Anforderungen. Wenn Sie eine Behinderung oder besondere Bedürfnisse haben, die eine Anpassung erfordern, teilen Sie uns dies bitte mit.

Bitte senden Sie Ihren Lebenslauf und Ihr Begleitmaterial direkt an [contact@spleenlab.com](mailto:contact@spleenlab.com)



## FIRMENPORTRÄT

**Branche** Ingenieurdienstleistungen/ techn. Überwachung, Elektrotechnik, Software, Maschinenbau/ Werkzeugbau, Transport/ Logistik/ Airlines

### Über uns

Die Stadler Chemnitz GmbH ist ein deutsches Unternehmen der international agierenden Stadler Rail Group, die als Systemanbieter kundenspezifische Lösungen im Schienenfahrzeugbereich anbietet. Stadler baut Schienenfahrzeuge, die sich rechnen und auf die Bedürfnisse der Kunden zugeschnitten sind. Unsere Züge sind zuverlässig und betriebssicher – bei maximalem Reisekomfort für die Fahrgäste. Rund 13 000 Mitarbeitende an sieben Produktions- und fünf Komponentenstandorten sowie diversen Service-Workshops arbeiten daran dies zu ermöglichen. Wir bieten Ihnen eine interessante Herausforderung in einem erfolgsorientierten Unternehmen mit starker Identität und sehr guten Entwicklungsmöglichkeiten.

ELT

IT

ING

**Mitarbeiter** 160

**Standorte** Chemnitz

WIWI

## MENSCHEN, DIE BEI UNS ARBEITEN

### Fachrichtungen

Fahrzeugbau (speziell Schienenfahrzeugbau), Elektrotechnik, Software, Konstruktion, Technische Berechnung

### Einstellbedingungen / Zusatzqualifikationen

kommunikative, selbstständige, zielorientierte, umsetzungsstarke und ausdauernde Persönlichkeit; Bereitschaft zur Übernahme von Verantwortung in Projekten; teamfähig, flexibel, initiativ und mit hohem Engagement; gute Deutsch- und Englischkenntnisse

## ANSCHRIFT UND KONTAKT

### Stadler Chemnitz GmbH

Personalabteilung  
Frau Christin Walther  
Leipziger Straße 46-48  
09113 Chemnitz

Tel.: 0371 2435 5005

Stichwort: WIK Leipzig UNI 2023

## IHR EINSTIEG BEI UNS

- » Direkteinstieg
- » Abschlussarbeiten
- » Praktika

## BEVORZUGTE BEWERBUNGSFORM

Per Email an [christin.walther@stadlerrail.com](mailto:christin.walther@stadlerrail.com)  
<https://www.stadlerrail.com/de/karriere/>  
Oder über deinen WIKWAY-Account

# Wir stellen ein:

Fahrzeug-Ingenieure

Konstrukteure

Berechnungs-Ingenieure

Elektro-Ingenieure

Software-Ingenieure

Projektleiter

... und viele mehr!

Besuche uns auf unserer  
Website [www.stadlerail.com](http://www.stadlerail.com)  
oder scanne einfach den QR-  
Code:



Stadler Chemnitz GmbH • Leipziger Straße 48 • 09113 Chemnitz

# STADLER



[www.taures.de](http://www.taures.de)

[www.wikway.de/companies/taures/offers](http://www.wikway.de/companies/taures/offers)

## FIRMENPORTRÄT

**Branche** Finanzdienstleistung, Versicherungen

### Über uns

TauRes steht für individuelle Investmentberatung. Dabei agieren wir genau gegenteilig als der Markt. Wir bauen Ihnen mit unserer Qualität und unser Unabhängigkeit ein Fundament auf, welches fest im Boden verankert ist und auch bei schweren Erschütterungen nicht wie ein Kartenhaus zusammenfällt. Wir bringen für Sie klare Strukturen und Komfort in den heutigen Dschungel der Finanzprodukte. Unser Ziel ist es, Ihnen ihr finanzielles Traumhaus zu bauen. Hierbei setzen wir auf die richtige Mischung aus Absicherung und Vermögensaufbau. Wir entwickeln für Sie einen ganzheitlichen und nachhaltigen Finanzplan, mit dem Sie sicher durch die Finanzwelt navigieren.

**Mitarbeiter** Deutschland: 1200

**Standorte** Hamburg, Berlin, Leipzig, Magdeburg, Braunschweig, Bremen, Hannover, Soltau, und weitere

## MENSCHEN, DIE BEI UNS ARBEITEN

### Fachrichtungen

• Studium mit wirtschaftlichem Hintergrund

### Einstellbedingungen / Zusatzqualifikationen

• Hohe Leistungsbereitschaft und Freude am Umgang mit Menschen • Team- und Kommunikationsfähigkeit • Organisationstalent • Sehr gute Deutschkenntnisse in Wort und Schrift sowie gute MS-Office-Kenntnisse

## ANSCHRIFT UND KONTAKT

### TauRes GmbH

Herr Julian Gerdes  
Petersstraße 39-41  
04109 Leipzig

**Tel.:** +49 151 20839095

**Stichwort:** WIK Leipzig UNI 2023

## IHR EINSTIEG BEI UNS

- » Studentenjobs
- » Direkteinstieg
- » Praktika
- » Traineeprogramm

## BEVORZUGTE BEWERBUNGSFORM

Per Email an [j\\_gerdes@taures.de](mailto:j_gerdes@taures.de)  
Oder über deinen WIKWAY-Account



## **Beste Voraussetzungen für eine erfolgreiche Karriere als unabhängige:r Berater:in**

TauRes ist ein Makler für Versicherungen und Finanzen ohne jegliche Bindung an bestimmte Unternehmen oder Produkte. Auf der Basis dieser Unabhängigkeit suchen wir gemeinsam mit unseren Kunden nach geeigneten Lösungen. Bei der Auswahl der Versicherungs- und Investmentprodukte schauen wir nicht ausschließlich auf den Preis, sondern vor allem auf angemessene Leistungen.



## **Ausbildung bei TauRes**

TauRes bietet individuelle Ausbildungs- und Entwicklungskonzepte, maßgeschneidert auf die unterschiedlichen Bedürfnisse von haupt- und nebenberuflichen Geschäftspartnern. Das Personalentwicklungskonzept: PUK - Persönlichkeit, Unternehmertum und Kommunikation. Zudem erfolgt eine intensive Ausbildung in den Fachbereichen: Investment und Absicherung. Bei der angewandten Betriebswirtschaft stehen die praktische Umsetzung von theoretischen Inhalten und das Erlernen unternehmerischen Denkens im Vordergrund. Aufbauend auf diesen formalen Qualifikationen werden in den Bereichen Persönlichkeit und Kommunikation erfolgsrelevante Schlüsselqualifikationen vermittelt und für die berufliche Praxis trainiert. Dazu zählen theoretische und praktische Kenntnisse aus den Bereichen Kommunikation, Rhetorik, Leadership sowie Potentialanalysen, Zeit- und Selbstorganisation, Business-Knigge und individuelle Coaching-Gespräche.





## FIRMENPORTRÄT

**Branche** Software, IT-Services

### Über uns

Als Digitalisierungspartner und Experte für High-End Software Engineering steht XITASO B2B-Kunden beratend zur Seite, identifiziert Digitalisierungspotenziale, optimiert Geschäftsprozesse und erstellt digitale Strategien und Lösungen. Das Unternehmen ist geprägt durch ein agiles Mindset mit einer ausgewiesenen Expertise in den Bereichen Industrie 4.0, Internet of Things (IoT), Digitaler Zwilling, Data Science, Künstliche Intelligenz und Augmented Reality. XITASO betreut Kunden deutschlandweit aus verschiedenen Branchen insbesondere aus dem Maschinen- und Gerätebau sowie dem Gesundheitswesen. Mit einem stetigen Zuwachs auf mittlerweile gut 200 Mitarbeitende seit der Gründung 2011 unterhält das Unternehmen 8 Bürostandorte in Deutschland und darüber hinaus.

**Mitarbeiter** ca. 200

**Standorte** Augsburg, Berlin, Erlangen, Ingolstadt, Krumbach, Leipzig, Madrid, Münster

## MENSCHEN, DIE BEI UNS ARBEITEN

### Fachrichtungen

Informatik, Computer Science, Software Engineering, Medieninformatik, Informatik und Multimedia, MINT-Bereich oder vergleichbare Fachrichtungen

### Einstellbedingungen / Zusatzqualifikationen

(Abgeschlossenes) Studium im Bereich Informatik / MINT-Bereich oder ein vergleichbarer Bildungsweg mit IT-Bezug, erste praktische Programmiererfahrungen, Interesse an neuen Technologien, Anspruch, sich stetig weiterzuentwickeln, gute Deutsch- und Englischkenntnisse, selbstorganisiertes Arbeiten im Team, offene und ehrliche Kommunikation, Freude an Feedback, agiles Mindset.

### ANSCHRIFT UND KONTAKT

#### XITASO GmbH

Human Resources  
Lydia Kühn  
Neumarkt 29-33  
04109 Leipzig

**Tel.:** 0341238225177

**Stichwort:** WIK Leipzig UNI 2023

### IHR EINSTIEG BEI UNS

- » Deutschlandstipendium
- » Direkteinstieg
- » Abschlussarbeiten
- » Vorpraktikum
- » Studentenjobs
- » Projekt-/ Studienarbeiten
- » Praktika

### BEVORZUGTE BEWERBUNGSFORM

Per Email an [work@xitaso.com](mailto:work@xitaso.com)

Oder über deinen WIKWAY-Account

**Experts in High-End  
Software Engineering**



**Mit Technologie gemeinsam  
die Zukunft gestalten!**

Diese Mission treibt uns bei XITASO alle an. Dich auch? Dann werde ein XITASOnian und gestalte mit!



[work@xitaso.com](mailto:work@xitaso.com)  
[www.xitaso.com/jobs](http://www.xitaso.com/jobs)

- Software Engineering
- Research/Promotion
- Abschlussarbeiten
- Werkstudierendenstellen
- Praktika



---

---

---

---

---

---

---

---

---

---

---

---

---

---

---

---

---

---

---

---

---

---

---

---

---

---

---

---

---

---

---

---

---

---

---

---

---

**Dein  
Weg ins  
#Team  
ONTRAS!**

●● ONTRAS

---

### Deine Vorteile



**Direkteinstieg oder als Werkstudent\*in**



**Bezahlung nach Tarifvertrag als Werkstudent\*in 14 € (Bachelor) bis 16 € (Master) pro Stunde**



**Gleitzeit mit 38 h Vollzeit oder Teilzeit nach Absprache**



**Zuschüsse für Kita und Jobticket**

---

Entdecke alle Benefits:  
[ontras.com/benefits](https://ontras.com/benefits)





---

---

---

---

---

---

---

---

---

---

---

---

---

---

---

---

---

---

---

---

---

---

---

---

#Praktikum  
#Abschlussarbeit  
#Berufseinstieg



Wir wollen **IMMER BESSER** werden, du auch?  
**WILLKOMMEN, DU PASST ZU UNS!**

Produktionsmanagement

Industrial Engineering

Farbrikplanung

Logistik

*„Wegen der unkomplizierten, freundlichen und erfolgreichen Bearbeitung meiner Bewerbung würde ich mich jederzeit wieder für die IPlaCon GmbH entscheiden!“*

Cedric H. – Praktikant

Bewirb dich per Mail an: [bewerbung@iplacon.de](mailto:bewerbung@iplacon.de)





---

---

---

---

---

---

---

---

---

---

---

---

---

---

---

---

---

---

---

---

---

---

---

---



# Foto-Zentrum Leipzig

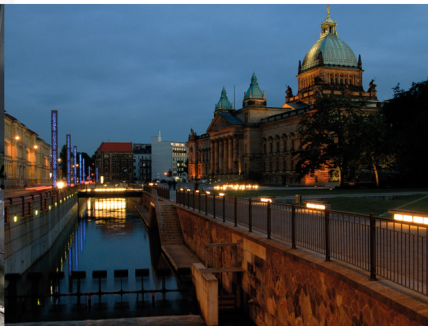
vorm. E. Tiedemann GmbH  
Thomasiusstraße 7/Ecke Lessingstraße  
D - 04109 Leipzig



mobile: +49(0)171 - 7 71 37 75  
phone: +49(0)341 - 9 80 50 19  
fax: +49(0)341 - 9 80 35 94  
email: foto-zentrum-leipzig@t-online.de



Industrie  
Werbung  
Reportage  
Portrait  
Event



[www.foto-zentrum-leipzig.de](http://www.foto-zentrum-leipzig.de)



Das Projektteam der WIK-Leipzig 2023 dankt allen, die uns in den letzten Wochen dabei unterstützt haben, ...



... insbesondere:

- dem Oberbürgermeister der Stadt Leipzig Herrn Burkhardt Jung,
- der Rektorin der Universität Leipzig Prof. Dr. Eva Inés Obergfell,
- dem gesamten Team des Career Service der Universität Leipzig,
- der Öffentlichkeitsarbeit der Universität Leipzig,
- der Zentralen Lehrraumvergabe, insb. Frau Lisa Thierbach,
- dem Campus Inform e.V.,
- den Mitgliedern des studentischen Projektteams für ihre Aufopferung, ihre kreativen Ideen und ihr Engagement,
- unseren Dienstleistern für die Kooperationsbereitschaft sowie
- dem Initiator der Wirtschafts- und Industriekontakte WIK: der Firma IPlacon GmbH

und allen Partnern und Förderern, die es möglich gemacht haben, die WIK-Leipzig 2023 in diesem Umfang zu verwirklichen!

**Allen teilnehmenden Unternehmen und Institutionen herzlichen Dank!**

**Wir freuen uns auf ein persönliches Wiedersehen zu den  
WIK-Leipzig 2024 an der Universität Leipzig.**

# FINDE DIE STELLE, DIE ZU DIR PASST

PRAKTIKUM · ABSCHLUSSARBEITEN  
BERUFSEINSTIEG · TOP UNTERNEHMEN



## JOBMESSE WIK-LEIPZIG

- am 24. 05. 2023
- an der Universität Leipzig
- am 29. 11. 2023
- an der HTWK Leipzig

▶ [www.WIK-L.de](http://www.WIK-L.de)



## JOBMESSE ZWIK

- am 09. 11. 2023
- in der Stadthalle Zwickau

▶ [www.ZWIK.net](http://www.ZWIK.net)

immer von 10.00 – 16.00 Uhr

Die besten Jobevents für Studierende & Akademiker:innen



# WIKWAY®

## Die Jobsuchmaschine für Studierende und Absolvent\*innen

[www.WIKWAY.de](http://www.WIKWAY.de)



**Praktikum • Abschlussarbeit • Berufseinstieg**