



HTWK Leipzig



26. November 2025



www.WIK-L.de

JOBMESSE WIK-Leipzig HTWK 2025



Kostenfreier Katalog!

Der aktuelle Messekatalog mit allen teilnehmenden Unternehmen und den wichtigsten Informationen zur Veranstaltung.

Initiator:



Mit freundlicher Unterstützung von:

HTWK

Hochschule für Technik,
Wirtschaft und Kultur Leipzig



Campus Inform

Industrie- und Wirtschaftsinformatik



EIFFAGE

INFRA-RAIL

BREMER



Leipziger

FINDE DIE STELLE, DIE ZU DIR PASST

PRAKTIKUM · ABSCHLUSSARBEITEN
BERUFSEINSTIEG · IN TOP UNTERNEHMEN



Wirtschafts- und Industrikontakte Leipzig

Firmenkontaktmesse WIK-Leipzig

- am 25. 11. 2026
- an der HTWK Leipzig
- am 06. 05. 2026
- an der Universität Leipzig

www.WIK-L.de



Zwickauer Wirtschafts- und Industrikontakte

Firmenkontaktmesse ZWIK

- am 05. 11. 2026
- Sparkassen-Arena Zwickau

www.ZWIK.net

immer von 10.00 – 16.00 Uhr

Die besten Jobevents für Studierende & Akademiker:innen

Liebe Messebesucher:innen, liebe Studierende und Absolvent:innen,

dies ist das Kontaktbuch zur Firmenkontaktmesse WIK-Leipzig 2025. In diesem Nachschlagewerk finden sich alle Ausstellerdetails und Bewerbungskontakte sowie nützliche Informationen zur Veranstaltung.

Das **Layout** zeigt Dir, wie du Dich auf der Messe am besten zurecht findest und eine Übersicht des **Vortrags- und Rahmenprogramms** lässt Dich herausfinden, welche Angebote sich am Messetag für Dich lohnen.

Welches Unternehmen für Dich besonders interessant ist, veranschaulicht Dir die **Wersucht-wen-Matrix**. Hier wird übersichtlich dargestellt, welches Unternehmen grundsätzlich welche Fachrichtung sucht und welche Einstiegsoptionen Du dort angeboten bekommst. Jedes teilnehmende Unternehmen präsentiert sich Dir auf jeweils zwei Seiten. Der **QR-Code** im Unternehmensporträt linkt direkt zu den Stellenanzeigen des jeweiligen Arbeitgebers auf der Jobplattform www.WIKWAY.de.

Nutze Deine Chance und ergattere Deinen Traumjob auf der WIK-Leipzig!

IPlaCon GmbH

www.iplacon.de
www.wikway.de/companies/iplacon/offers

FIRMENPORTRÄT

Branche Ingenieurdienstleistungen / technische Überwachung, Beratung / Consulting

Über Uns
Die IPlaCon GmbH ist eine etablierte Industrie- und Wirtschaftsberatung und der Initiator der Wirtschaftsförderung und Industriekontakte WIK. In unserer Geschäftseinheit Ingenieurdienst- & Beratungsleistungen gestalten und optimieren Sie Produktionsprozesse und Verwaltungsabläufe branchenübergreifend in interessanten Projekten mit mittelständischen Unternehmen. Im Bereich der WIK planen, organisieren und realisieren Sie Kontaktplattformen für Studierende und regionale Arbeitgeber. Mit dem Unternehmenssitz in Zwickau haben Sie beste Verkehrsverbindungen. In unserer modernen, teamorientierten Unternehmenskultur warten hervorragende Möglichkeiten zur persönlichen Weiterentwicklung auf Sie. In einem Kleinunternehmen profitieren Sie von einem breiten Aufgabenspektrum und kurzen Entscheidungswegen.

ING

WIK

Standorte Zwickau

MENSCHEN, DIE BEI UNS ARBEITEN

Fachrichtungen
Industrial Management & Engineering, Produktionstechnik, Maschinenbau, Fabrikinformationsmanagement, Arbeitswissenschaften oder vergleichbare Schwerpunkte

Einstellungsbedingungen / Zusatzqualifikationen
Kurze Studiendauer, Kommunikationsvermögen, Beratungskompetenz, selbstständige und kompetente Arbeitsweise, unternehmerisches Denken und Handeln, der Blick über den Tellerrand.

ANSCHRIFT UND KONTAKT

IPlaCon GmbH
Personalabteilung
Frau Susann Götz
Planitzer Straße 2
08056 Zwickau
Stichwort: WIK

IHR EINSTIEG BEI UNS

- Studentenjobs
- Direkteinstieg
- Praktika
- Abschlussarbeiten
- Projekt- / Studienarbeiten

BEVORZUGTE BEWERBUNGSFORM

Per Email an bewerbung@iplacon.de
www.WIKWAY.de
Oder über deinen WIKWAY-Account

Alle Unternehmen der WIK-Leipzig stellen sich im Firmenporträt vor:

- Individuelle Präsentation des Unternehmens
- Zahlen, Daten und Fakten zum Unternehmen
- Quickfinder nach Berufsfeld am linken Seitenrand
- Gewünschte Fachrichtungen und Qualifikationen
- Anschrift und Kontakt für Bewerbungen



Impressum

Herausgeber

IPlacon GmbH

Wirtschafts- und Industriekontakte WIK

Planitzer Straße 2

08056 Zwickau



Lektorat Nina Grätschus (IPlacon GmbH)

Layout, Satz Catia Oesterreich (IPlacon GmbH)

Grafik, Covergestaltung Catia Oesterreich (IPlacon GmbH)

Daten Robin Michel (IPlacon GmbH)

Druck Flyeralarm GmbH

Beratung Jenny Pohle (IPlacon GmbH)

Alle aufgeführten Adressen und Unternehmensprofile dienen ausschließlich der privaten Nutzung und dürfen nicht zu gewerblichen Zwecken erfasst, abgespeichert und zu Werbezwecken genutzt werden.

4 Grußworte

Greetings

Oberbürgermeister der Stadt Leipzig

Rektor der HTWK Leipzig

Projektleitung

8 Team – von Studierenden für Studierende

Organization team

12 Messe-Programm

Event program

Programm im Karriereforum

Bewerbungs-Check

Bewerbungsfotos

14 Standplan

Layout job fair

16 Ausstellerliste inkl. Wer-sucht-wen-Matrix

List of exhibitors

20 Unternehmensporträts der Arbeitgeber

Employer portraits

130 Platz für Deine Notizen

Notes

136 Danksagung an die vielen Unterstützer der WIK-Leipzig

Thanks to

Herzlich Willkommen zu den beiden Karriere-Messen der Wirtschafts- und Industriekontakte WIK im Jahr 2025!

Mit ihren speziell auf die Bedürfnisse von akademischem Fachpersonal zugeschnittenen Angeboten stellt die WIK-Leipzig im Kontext hiesiger Berufe- und Karriere-Veranstaltungen eine interessante Novität dar. Seit ihrer Premiere 2008 ist sie von kontinuierlich gestiegener Akzeptanz geprägt, sowohl auf Seiten der Studentenschaft, als auch sich beteiligender Unternehmen. Die Tagesmessen stehen zuverlässig für den Anspruch, (angehende) Akademiker und Arbeitgeber frühzeitig zusammen zu bringen, den Austausch zwischen beiden zu fördern, vielfältige Berufs- und Karriereperspektiven aufzuzeigen. Keine andere Berufe-Börse wendet sich vergleichbar fokussiert an Studentinnen und Studenten, kaum eine andere wartet mit einer ähnlich hohen Zahl an Unternehmen auf, die über Sitz oder Standort in Leipzig verfügen. Für unsere Stadt sind die WIK-Veranstaltungen daher ein attraktives Angebot zur Fachkräftesicherung und für künftiges Wirtschaftswachstum.

Denn Leipzig prosperiert selbst in global schwierigen wirtschaftlichen Zeiten weiter, unsere Gewerbesteuer-Einnahmen erreichten 2024 einen historischen Höchststand von 663 Millionen Euro. Trotz immens gesteigener Kosten und deutlich höherer Ausgaben für das Gemeinwohl investieren wir erneut fast eine halbe Milliarde Euro in Infrastruktur und Stadtumbau – deutschlandweit wohl einzigartig unter vergleichbaren Kommunen. Der Großteil daraus resultierender Aufträge verbleibt in Stadt und Region – und nicht zuletzt

dafür brauchen wir Sie als engagierte, motivierte und bestens ausgebildete Fachleute!

Nutzen Sie darum die Chance der WIK-Messen, um sich über berufliche Möglichkeiten in Leipzig, Sachsen und Mitteldeutschland zu informieren. Alle Prognosen sprechen für weiteres Wachstum, für die Zukunftsfähigkeit unserer Region – werden Sie ein Teil davon!



A handwritten signature in black ink, which appears to read 'Burkhardt Jung'.

Ihr Burkhardt Jung

Oberbürgermeister der Stadt Leipzig

Liebe Studierende,
liebe Absolventinnen und Absolventen,

ich heiße Sie bei der WIKWAY Jobmesse an der HTWK Leipzig herzlich willkommen. Die Veranstaltung bietet Ihnen die Gelegenheit, mit potenziellen Arbeitgeberinnen und Arbeitgebern in Kontakt zu kommen. Kraft ihres Studiums an der HTWK Leipzig haben Sie den Unternehmen vieles zu bieten: Die HTWK Leipzig steht für ein breites, interdisziplinäres Studienangebot in den Bereichen Technik, Wirtschaft, Kultur und Sozialwissenschaften. Unsere praxisorientierte Lehre und angewandte Forschung machen uns zu einer attraktiven Partnerin für Unternehmen, die nach gut ausgebildeten Fachkräften mit fundiertem theoretischem Wissen und praktischen Fähigkeiten suchen. Sie sind daher bestens auf die Anforderungen der modernen Arbeitswelt vorbereitet.

Die WIKWAY Jobmesse bietet Ihnen eine wertvolle Plattform, um persönliche Netzwerke zu knüpfen, Einblicke in den aktuellen Arbeitsmarkt der für Sie relevanten Branchen zu gewinnen und Karrierewege zu entdecken. Nutzen Sie die Messe, um sich direkt im Gespräch mit den Unternehmen über Praktika und Ihre Berufseinstiegsmöglichkeiten, sowie die Voraussetzungen und Kompetenzen zu informieren, die sie dafür mitbringen sollten.

Ich möchte allen teilnehmenden Unternehmen meinen Dank aussprechen, die diese Messe zu einem Erfolg machen und unseren Studierenden und Graduierten wertvolle Impulse geben. Gleichermaßen danke ich

dem Organisationsteam von WIKWAY für die Zusammenarbeit mit unserer Hochschule und die professionelle Gestaltung des Events.

Allen Teilnehmenden wünsche ich inspirierende Gespräche, neue Erkenntnisse sowie eine erfolgreiche und nachhaltige Vernetzung, aus der Sie Motivation für Ihr weiteres Studium oder Ihren Berufseinstieg ziehen können.



Ihr Prof. Dr. Jean-Alexander Müller
Rektor der HTWK Leipzig

Als Leipziger Studentin möchte ich die Chance nutzen, im Team der WIK-Leipzig mitzuwirken, um bisherige Erfahrungen im Veranstaltungsbereich zu vertiefen und neue Kompetenzen aufzubauen. Projektarbeit, vor allem im Team, begeistert mich. Gerade wenn ich durch mein Schaffen, Menschen zusammenbringe und ein Ergebnis schaffe, auf das ich stolz zurückblicke.

Die Übernahme der Projektleitung ist für mich eine große Verantwortung. Sie erlaubt mir, mein Organisationsmanagement, sowie meine Kommunikation zwischen Team und Kunde weiterzuentwickeln. Ich sehe darin nicht nur eine persönliche Herausforderung, sondern auch eine wertvolle Möglichkeit, mein Kompetenzprofil zu erweitern. Ich bin überzeugt, durch diese Position tiefere Einblicke in die verschiedenen Aufgabenbereiche der WIK-L zu gewinnen und so näher am Geschehen mitwirken und gleichzeitig einen Überblick über das große Ganze behalten kann.

An der WIK-Leipzig HTWK schätze ich vor allem die verschiedenen Angebote, von Startups bis hin zu Großkonzernen, sowie den direkten Austausch zwischen Unternehmen und Studierenden. Sie schafft Begegnungen, knüpft Kontakte und hilft jungen Menschen, Fuß in der Arbeitswelt zu fassen. Dieses dynamische Umfeld auf der Messe und in der Teamarbeit der WIK, motiviert mich, aktiv zum Gelingen der Veranstaltung beizutragen.

Besonders reizt mich der direkte Kontakt mit den Besuchenden sowie den ausstellenden Unternehmen. Gespräche führen, Bedürfnisse erkennen und ein koordiniertes Projektteam vor Ort, sind für mich Kernelemente ei-

nes erfolgreichen Events. Ich selbst bin hoch motiviert und bereit, diese Motivation in meinen Teamkollegen ebenfalls zu entfachen und sie mitzureißen.

Ich bin überzeugt, dass ich mit meiner offenen und kommunikativen Art, sowie einer hohen Lernbereitschaft und Begeisterung für Eventmanagement, einen positiven Beitrag leisten kann. Dieses Projekt bietet mir eine große Chance, Erfahrungen zu sammeln, weshalb ich mich auf die Zusammenarbeit für die WIK-Leipzig 2025 freue.



G. Schneider

Ihre Greta Schneider
Studentin der HTWK Leipzig

Wir beraten Leipzig.

Campus Inform e.V. ist die studentische Unternehmensberatung im Herzen der Stadt.



Mehr als 140
Mitglieder aus über 18
Studiengängen



Eine Vielzahl von
namhaften
Kooperationspartnern



Mehr als 240
abgeschlossene
Projekte

Kontakt:

campusinform.de

vorstand@campusinform.de





Die Wirtschafts- und Industriekontakte WIK-Leipzig werden jedes Jahr von einem Projektteam bestehend aus engagierten Studierenden unterschiedlichster Studienrichtungen unterstützt. So auch dieses Jahr!

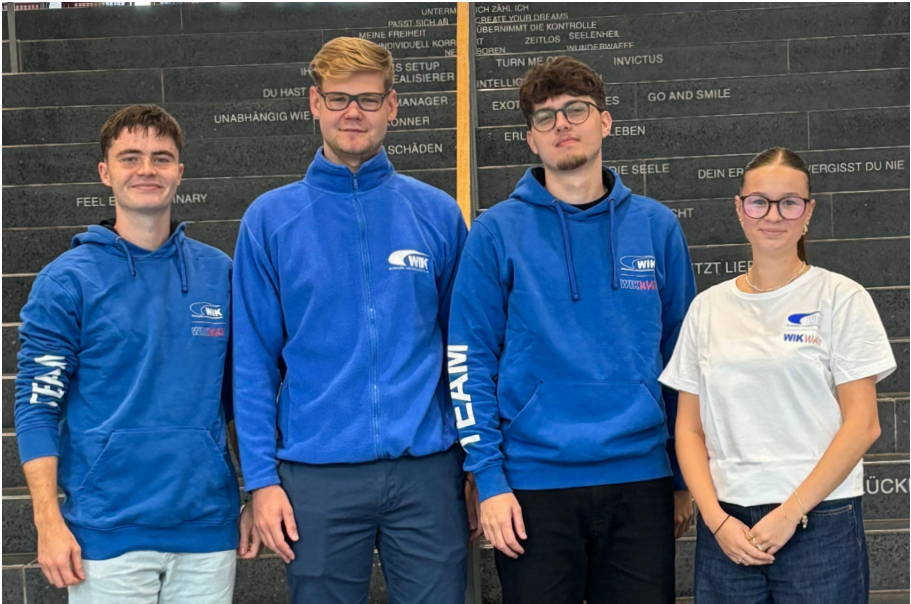
Die Mitglieder der Studentischen Unternehmensberatung Campus Inform e.V. unterstützen die Veranstaltung in diesem Jahr mit einem vierköpfigen Projektteam.

Eine Mitarbeit im Projektteam bietet die Möglichkeit erste praktische Projekterfah-

rung zu sammeln. In den Bereichen Marketing, Projektmanagement und Messebau arbeiten die Studierenden eigenverantwortlich und selbstständig.

Die Mitarbeit im WIK-Team bedeutet Verantwortung zu übernehmen, sich ausprobieren zu können, zuverlässig zu sein, sein Netzwerk auszubauen, sich persönlich weiterzuentwickeln und somit auch die eigenen Stärken kennenzulernen.

Damit die Veranstaltungen und Marketingmaßnahmen stets am Puls der Zeit bleiben, sind jedes Jahr neue, motivierte Teammitglieder gesucht, die mit ihren aufgeschlossenen und innovativen Ideen kontinuierlich frischen Wind durch die WIK wehen lassen.



Das WIK-Leipzig Team 2025 (v.l.n.r.):

Louis Remme, Ansgar Heintze, Jonah Kümritz, Greta Schneider



Lerne Dich und Deine Stärken besser kennen und sei Deinen Mitbewerber:innen durch ein Engagement im studentischen WIK-Team einen Schritt voraus!

Im Sommersemester starten wir mit den Vorbereitungen für die nächste WIK-Leipzig. Sei von Anfang an dabei im Messteam! Am Besten ist ein Engagement ab dem 2. Semester oder im Masterstudium, denn dann lernst Du am Meisten dazu. Es ist egal, aus welchem Studiengang Du kommst, Hauptsache Du bringst Engagement und Neugier in den Bereichen Projektmanagement, Marketing oder Logistik mit. Den Rest erhältst Du von uns!



Sende einfach eine Mail an team@wikway.de und erkläre uns, warum Du gerne zukünftig im Projektteam mitwirken möchtest!

Jede und jeder ist willkommen – umso bunter unser Team, desto kreativer und erfolgreicher ist unsere Arbeit. Gemeinsam machen wir die WIK-Leipzig zu etwas Großem!

**MACH,
WAS DICH
BEGEISTERT!**
Komm in unser Team.



Arbeiten bei WOLFF & MÜLLER. Familiär. Begeisternd. Nachhaltig.

Bei uns kannst Du Großes bewegen und die Zukunft mitgestalten. Seit drei Generationen bauen wir mit Begeisterung für die Anforderungen von morgen. Wir sind ein großes mittelständisches Familienunternehmen, ein Top-Arbeitgeber laut kununu und gehören zu den innovativsten und nachhaltigsten Baudienstleistern Deutschlands.

Erfahren Sie mehr unter wolff-mueller.de/karriere

WOLFF & MÜLLER – Bauen mit Begeisterung

H T G
PROJEKTMANAGEMENT

Werde Teil
unseres Teams!

STELLENANGEBOTE für Dich!

- ▶ Projektingenieur Oberleitungsbau (m/w/d)
- ▶ Projektingenieur Leit- und Sicherungstechnik (m/w/d)
- ▶ Bauingenieur im Projektmanagement (m/w/d)
- ▶ Freelancer im Projektmanagement (m/w/d)
- ▶ Projektleiter (m/w/d)
- ▶ Werkstudent (m/w/d)

Bewirb dich unkompliziert!





Leipziger

10:30 – 10:45 Uhr | MKP GmbH

Wir sind Ingenieure. Wir sind Teamplayer. Wir punkten mit Innovationen.

10:55 – 11:25 Uhr | MLP Finanzberatung SE

AECdisc® Persönlichkeitsanalyse – Welcher Job passt zu dir?

11:35 – 11:50 Uhr | BREMER

Innovation trifft Beton: Ein Blick hinter die Kulissen moderner Bauprojekte – und dein Weg hinein

12:00 – 12:10 Uhr | Akkodis

Smart Engineering & IT Solutions - Akkodis

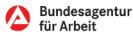
12:20 – 12:40 Uhr | Fernstraßen-Bundesamt

Vom Student zum Referent



Sei top informiert! Kurzbeschreibungen & weitere Informationen findest Du online auf [WIKWAY.de](https://www.wikway.de).





Bewerbungsunterlagen-Check

Bei der Bewerbung auf eine Stelle musst Du dich oftmals gegen viele Mitbewerber:innen durchsetzen. Die Anforderungen an Deine Bewerbung, den Lebenslauf und das Anschreiben sind entsprechend hoch, denn dies ist Dein Aushängeschild.



Kompetente Bewerbungsexpert:innen der Agentur für Arbeit Leipzig prüfen am Messetag **kostenfrei** Deine Bewerbung. Nutze Deine Chance!

Zeitfenster: 10:00 – 16:00 Uhr

Terminreservierung online, um Wartezeiten zu vermeiden.



Professionelles Bewerbungsfoto

Worauf es bei Format, Größe, Farbe, Kleidung und Hintergrund der Bewerbungsfotos ankommt, erklärt Dir am Messetag unsere Profi-Fotografin. Du erhältst ein kostenfreies, professionelles Shooting inkl. einem digitalen Bewerbungsfoto.



In der Vergangenheit kam es schon mehrfach zu längeren Wartezeiten, deswegen arbeiten wir bei Bedarf mit **Terminlisten oder Du buchst Deinen Termin bereits online über die Messehomepage.**

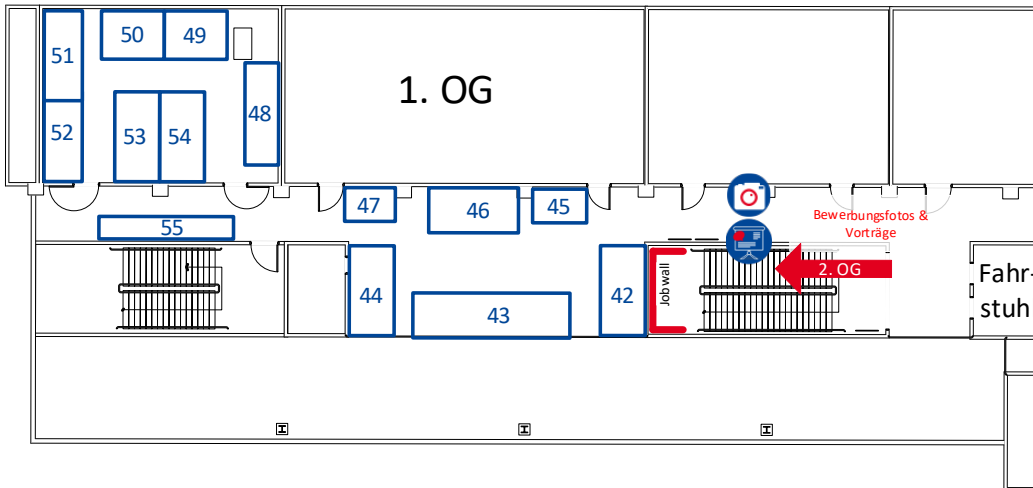
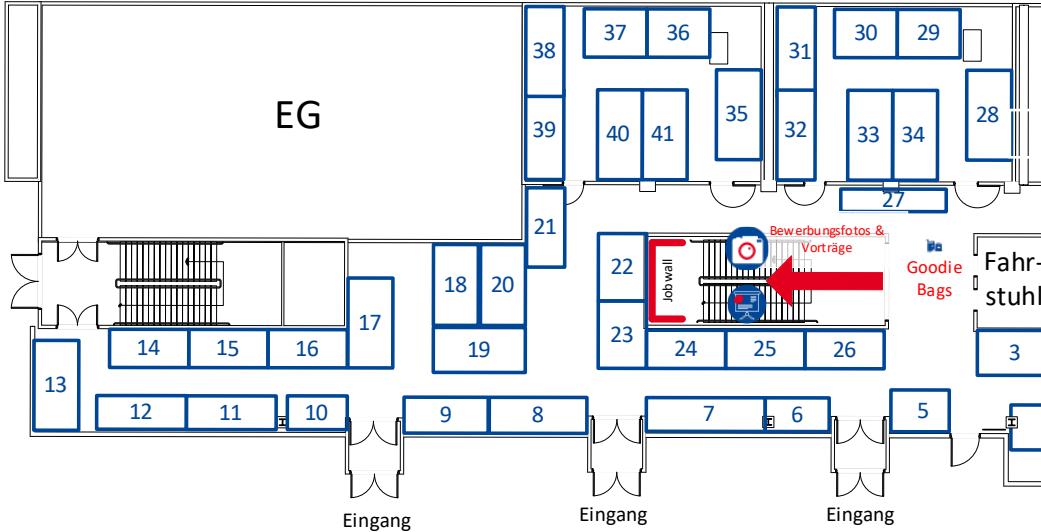


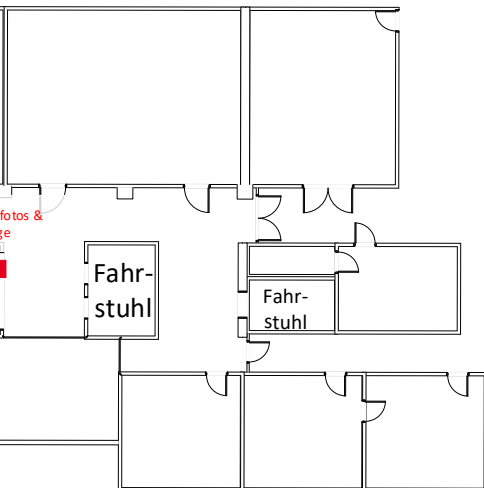
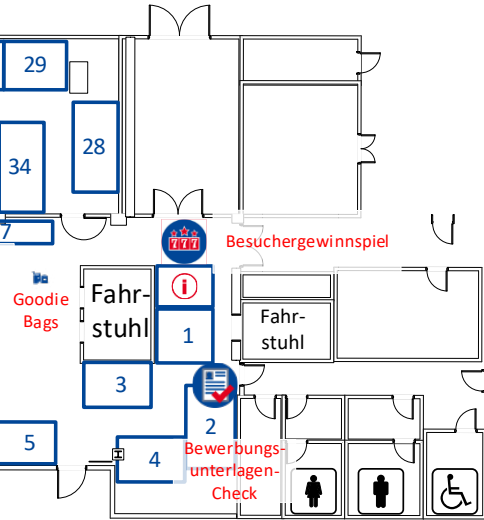
Persönlichkeitsanalyse - Lerne deine Stärken kennen

Besucher können am Messetag der WIK-Leipzig ihre persönlichen Stärken und Schwächen in **kostenlosen** professionellen Persönlichkeitsanalysen herausfinden.



**Persönlichkeitsanalyse um 10:55 Uhr
Vor Anmeldung online!**





Zur Orientierung vor Ort gibt es mehrere **Ausschilderungen** und **Bodenmarkierungen**, die Dir zeigen wo Du Dich gerade befindest und wohin Du musst. Wegweiser führen Dich zum Rahmenprogramm, den Messeständen und anderen wichtigen Punkten.

Auf dem Fußboden finden sich Gangbezeichnungen in Großbuchstaben, zu denen **Standnummern** zugeordnet sind, sodass das gesuchte Unternehmen schneller gefunden werden kann.

Jederzeit steht Dir zudem das **Messteam am Infostand im Eingangsbereich** für Fragen und Antworten zur Verfügung.

Neu: Unternehmen filtern, die zu DIR passen!

QR-Code scannen, Persönliche Interessen filtern und passende Unternehmen mit Standnummern ausgeben lassen!



Unternehmen	Seite	Studentenjob	Praktika	Projekt-/ Studienarbeit	Abschlussarbeit	Traineeprogramm	Direkteinstieg	Auslandsaufenthalt	Vorpraktikum	Deutschlandstipendium	Bauwesen	Ingenieurwissenschaften	Mathematik, Physik, Chemie	Digitale Transformation	Informatik & Medien	Architektur & Sozialwissenschaften	Wirtschaftswissenschaft
Agentur für Arbeit Leipzig	20					✓	✓										
Akkodis	22	✓	✓		✓	✓	✓										
BE-terna GmbH	24	✓	✓		✓		✓										
BET Consulting GmbH	26		✓		✓		✓										
BREMER	28	✓	✓	✓	✓		✓		✓	✓							
BTC Business Technology Consulting AG	30	✓	✓		✓	✓	✓										
CE cideon engineering GmbH & Co. KG	32	✓	✓	✓	✓		✓										
CHECK24 Reise Services GmbH	34	✓					✓										
cronos Unternehmensberatung GmbH	36	✓	✓		✓		✓										
CURACON GmbH Wirtschaftsprüfungsgesellschaft	38	✓	✓		✓		✓										
DEKRA	40	✓	✓	✓	✓		✓										
Deloitte	42	✓	✓		✓	✓	✓										
Dlupal Software GmbH	44	✓	✓		✓	✓	✓		✓								
Dow Olefinverbund GmbH	46	✓	✓				✓	✓									
EBAWE Anlagentechnik GmbH	48		✓		✓		✓										

Unternehmen	Seite	Studentenjob	Praktika	Projekt-/ Studienarbeit	Abschlussarbeit	Traineeprogramm	Direkteinstieg	Auslandsaufenthalt	Vorpraktikum	Deutschlandstipendium	Bauwesen	Ingenieurwissenschaften	Mathematik, Physik, Chemie	Digitale Transformation	Informatik & Medien	Architektur- & Sozialwissenschaften	Wirtschaftswissenschaft
Ed. Züblin AG	50		✓	✓	✓		✓	✓	✓			✓					✓
Eiffage Infra-Rail GmbH	52	✓	✓	✓	✓		✓		✓								
ekvip automation GmbH	54	✓	✓		✓	✓	✓	✓				✓			✓		✓
energy2market GmbH	56	✓					✓					✓		✓			✓
enviaM-Gruppe	58		✓		✓	✓	✓					✓		✓			✓
FERCHAU GmbH - Niederlassung Leipzig	60						✓					✓		✓		✓	✓
Fernstraßen-Bundesamt	62		✓				✓					✓		✓		✓	✓
GICON®-Gruppe	64	✓	✓	✓	✓		✓					✓		✓		✓	✓
GISA GmbH	66	✓	✓	✓	✓		✓					✓		✓			✓
Grant Thornton AG Wirtschaftsprüfungsgesellschaft	68	✓	✓			✓	✓										✓
Gruner GmbH	70	✓	✓	✓	✓		✓	✓				✓				✓	✓
HTG Projektmanagement GmbH	72	✓	✓		✓		✓										✓
IGS Ingenieure GmbH & Co. KG	74	✓	✓		✓		✓	✓	✓			✓				✓	
Ingenics Consulting	76	✓	✓		✓		✓	✓					✓	✓		✓	✓
Ingenieurgesellschaft für Energie- und Kraftwerkstechnik mbH (IEK)	78	✓	✓		✓	✓	✓					✓		✓			

Wer sucht wen?

Aussteller-Liste

Unternehmen	Seite	Studentenjob	Praktika	Projekt- / Studienarbeit	Abschlussarbeit	Traineeprogramm	Direkteinstieg	Auslandsaufenthalt	Vorpraktikum	Deutschlandstipendium	Bauwesen	Ingenieurwissenschaften	Mathematik, Physik, Chemie	Digitale Transformation	Informatik & Medien	Architektur & Sozialwissenschaften	Wirtschaftswissenschaft
IPlaCon GmbH	80	✓	✓	✓	✓	✓	✓					✓					✓
ipoque GmbH	82	✓	✓	✓	✓		✓			✓		✓	✓	✓			✓
Jaeger Umwelt + Verkehr GmbH + Co KG	84	✓	✓		✓		✓		✓							✓	
KPMG AG Wirtschaftsprüfungsgesellschaft	86	✓	✓			✓	✓					✓	✓	✓			✓
Landesamt für Straßenbau und Verkehr	88		✓	✓	✓		✓						✓			✓	✓
Leipziger Gruppe	90		✓	✓	✓	✓	✓					✓	✓	✓			✓
LIST Bau Leipzig GmbH & Co. KG	92	✓	✓		✓		✓		✓			✓				✓	
Mammoet Deutschland GmbH	94	✓	✓	✓	✓		✓		✓			✓	✓	✓			✓
mgm technology partners	96	✓					✓						✓	✓	✓		✓
MKP GmbH	98	✓	✓	✓	✓	✓	✓					✓	✓	✓		✓	✓
MLP Finanzberatung SE	100	✓	✓		✓	✓	✓					✓					✓
ONTRAS	102	✓	✓	✓	✓	✓	✓						✓	✓	✓	✓	✓
Porsche Leipzig GmbH	104	✓	✓		✓		✓					✓	✓	✓		✓	✓
PPS Pipeline Systems GmbH	106	✓	✓	✓	✓	✓	✓					✓	✓			✓	✓
RLE INTERNATIONAL GmbH	108						✓					✓	✓	✓		✓	✓

Unternehmen	Seite	Studentenjob	Praktika	Projekt- / Studienarbeit	Abschlussarbeit	Traineeprogramm	Direkteinstieg	Auslandsaufenthalt	Vorpraktikum	Deutschlandstipendium	Bauwesen	Ingenieurwissenschaften	Mathematik, Physik, Chemie	Digitale Transformation	Informatik & Medien	Architektur & Sozialwissenschaften	Wirtschaftswissenschaft
Robotron Datenbank-Software GmbH	110	✓	✓	✓	✓	✓	✓					✓	✓	✓			✓
Schüler-Plan Ingenieurgesellschaft mbH	112	✓	✓	✓	✓						✓	✓				✓	✓
Stadt Leipzig	114		✓		✓		✓		✓		✓	✓			✓	✓	✓
Sweco GmbH	116	✓	✓				✓				✓	✓				✓	✓
TÜV SÜD Gruppe	118	✓	✓		✓		✓				✓	✓				✓	✓
VNG	120	✓	✓	✓	✓	✓	✓			✓	✓	✓			✓	✓	✓
Vössing Ingenieurgesellschaft mbH	122	✓	✓		✓		✓				✓	✓	✓			✓	✓
WOLFF & MÜLLER	124	✓	✓		✓	✓	✓		✓		✓	✓				✓	✓
Wölfel Holding GmbH	126	✓	✓		✓		✓				✓	✓		✓		✓	✓
ZDF, Anstalt des öffentlichen Rechts	128	✓	✓	✓	✓		✓	✓					✓	✓			



www.arbeitsagentur.de
<https://www.wikway.de/companies/arbeitsagentur/offers>

FIRMENPORTRÄT

Branche Öffentlicher Dienst, Beratung/ Consulting

Über uns

Sie suchen einen Job mit gesellschaftlicher Verantwortung, der Ihnen vielfältige Karrierechancen bietet? Wir sind Ansprechpartner für die Arbeits- und Ausbildungsvermittlung. Täglich beraten wir Menschen zu Themen rund um den Beruf und unterstützen wir Bürgerinnen und Bürger mit finanziellen Leistungen wie Arbeitslosengeld und Kindergeld. Neben dem Direkteinstieg bieten wir duale Studiengänge (Arbeitsmarktmanagement sowie Beratung für Bildung, Beschäftigung und Beruf (Bachelor of Arts)), die Ausbildung zum/zur Fachangestellten für Arbeitsmarktdienstleistungen und ein Traineeprogramm an.

Mitarbeiter ca. 120.000 bundesweit

Standorte 150 Agenturen für Arbeit und ca. 600 Dependancen

MENSCHEN, DIE BEI UNS ARBEITEN

Fachrichtungen *** Traineeprogramm (BWL, Soziale Arbeit, Informatik) *** Direkteinstieg (Ärzte, Psychologen, Informatiker) *** Im Bewerbungsportal der Agentur für Arbeit finden Sie alle aktuellen Jobangebote für verschiedene Fachrichtungen.

Einstellbedingungen / Zusatzqualifikationen Voraussetzungen Trainee: - Hochschulstudium auf Masterniveau - mind. einjährige Berufserfahrung nach dem Studium, idealerweise in Führungsposition - mitarbeiterorientiertes Führungsverständnis

ANSCHRIFT UND KONTAKT

Regionaldirektionen der Bundesagentur für Arbeit

Personal
Gunar Hofmann
Paracelsusstr. 12
09114 Chemnitz

Tel.: 0371 9118-365

Stichwort: WIK Leipzig 2025

IHR EINSTIEG BEI UNS

- » Direkteinstieg
- » Traineeprogramm

BEVORZUGTE BEWERBUNGSFORM

<https://recruiting.arbeitsagentur.de/ba-karriere/stellensuche>

Oder über deinen WIKWAY-Account

Zukunft gestalten. Mit uns.

Agentur für Arbeit Leipzig – Ihr Partner für Berufsstart und Karriereplanung

Ob kurz vor dem Abschluss, mitten im Studium oder schon mit Berufserfahrung: Wir unterstützen Sie dabei, Ihren ganz persönlichen Weg zu finden – vom Studium in den Beruf oder bei einer beruflichen Neuorientierung.

Unser Angebot für Studierende & Absolvent/-innen

- Individuelle Beratung zu Berufswegen, Tätigkeitsfeldern und Einstiegsmöglichkeiten
- Unterstützung bei Bewerbungsstrategien und -unterlagen
- Orientierung, wenn Sie über Alternativen zum Studium nachdenken oder neue Perspektiven suchen

Vereinbaren Sie Ihren persönlichen Beratungstermin in der Agentur für Arbeit Leipzig unter



 0800 45555 00 (kostenfrei) oder online über

 www.arbeitsagentur.de/leipzig

Ihre Karriere bei der Bundesagentur für Arbeit

Sie möchten Verantwortung übernehmen, gestalten und Menschen unterstützen?

Dann starten Sie Ihre Laufbahn bei uns – mit einem unserer Management-Traineeprogramme (Allgemein oder IT).



In 18 Monaten bereiten wir Sie gezielt auf Führungsaufgaben vor – in einem Umfeld, das Karriere und Familie miteinander vereinbar macht.

Jetzt bewerben und Zukunft mitgestalten!



Bundesagentur für Arbeit

Agentur für Arbeit Leipzig



www.akkodis.com/
<https://www.wikway.de/companies/mbtech-group/offers>

FIRMENPORTRÄT

Branche Beratung/ Consulting, Ingenieurdienstleistungen/ techn. Überwachung, Automobilbau, Automobilzulieferer, Elektrotechnik, Elektrotechnik-/ Elektronikzulieferer, IT-Services, Luft- und Raumfahrt

Über uns

Akkodis ist ein Vorreiter in der Smart Industry und ein weltweit führendes Unternehmen in den Bereichen Engineering, IT, Forschung und Entwicklung. Als globaler Partner in einer sich ständig verändernden Technologie- & Wettbewerbsumgebung unterstützen wir unsere Kunden mit unserem 360°-Angebot dabei, eine nachhaltigere & smartere Zukunft zu gestalten. Davon überzeugt, dass wir die Grenzen des Möglichen überschreiten müssen, versuchen wir täglich, das Unglaubliche möglich zu machen.

Mitarbeiter Deutschland: 6.200, Weltweit: 50.000

Standorte An 80 Standorten in ganz Deutschland

MENSCHEN, DIE BEI UNS ARBEITEN

Fachrichtungen Elektro- und Informationstechnik, Fahrzeugtechnik, Luft- und Raumfahrttechnik, Maschinenbau, Mathematik, Mechatronik, Produktionsmanagement, Physik, Software-Engineering, (Wirtschafts-)Informatik, Technologiemanagement, Verfahrenstechnik, Wirtschaftswissenschaften, Wirtschaftsingenieurwesen

Einstellbedingungen / Zusatzqualifikationen Neben der fachlichen Qualifikation und der sozialen Kompetenz ist für uns die Begeisterung für Innovationen, visionäres Denken und Leidenschaft für Technologie ausschlaggebend.

ANSCHRIFT UND KONTAKT

**Akkodis Germany Tech Experts
GmbH**

Recruiting
Jana Melisova
Löhrstraße 2
04105 Leipzig

Stichwort: WIK Leipzig 2025

IHR EINSTIEG BEI UNS

- › Traineeprogramm
- › Direkteinstieg
- › Praktika
- › Studentenjobs
- › Abschlussarbeiten

BEVORZUGTE BEWERBUNGSFORM

<https://karriere.akkodis.com/>
 Oder über deinen WIKWAY-Account

Imagine The Future.
And Make Incredible Happen.

AKKODIS

Stell Dir vor, Du könntest Deine Karriere in
eine Richtung lenken, die Dich wirklich begeistert.

Und dann tu es.

Bewirb Dich jetzt unter
hello-incredible.akkodis.com





FIRMENPORTRÄT

Branche IT-Services, Software, Internet/ Internetservices, Beratung/ Consulting

Über uns

Unsere Projekte sind vielfältig - unser Team ist einzigartig! BE-terna zählt mit über 1000 Mitarbeitern und 28 Standorten zu den größten europäischen Anbietern von Business-Lösungen. Mit Begeisterung für modernste Softwaretechnologien unterstützen wir unsere Kunden, einfacher und transparenter zu arbeiten. Wir bieten Gestaltungsmöglichkeiten in spannenden Projekten, in denen Teamarbeit großgeschrieben wird.

Mitarbeiter 1100

Standorte Leipzig, Chemnitz, Erfurt, Innsbruck, Luzern, Überlingen, Linz, Wien, Essen, Auerbach, Ljubljana, Zagreb, Belgrad, Aarhus, Helsingborg, Stockholm

MENSCHEN, DIE BEI UNS ARBEITEN

Fachrichtungen Informatik, Wirtschaftsinformatik, Mathematik, Wirtschaftsmathematik, Betriebswirtschaftslehre, Data Science

Einstellbedingungen / Zusatzqualifikationen Du bringst ein laufendes oder abgeschlossenes Studium mit. Du arbeitest strukturiert und möchtest mit deinen Ideen und deinem Wissen unser Team bereichern. - Dann bist du bei uns richtig!

ANSCHRIFT UND KONTAKT

BE-terna GmbH

Human Resources Management
Herr Sebastian Schneider
Bornaer Straße 19
04288 Leipzig

Tel.: 034297 648286

Stichwort: WIK Leipzig 2025

IHR EINSTIEG BEI UNS

- › Abschlussarbeiten
- › Studentenjobs
- › Praktika
- › Direkteinstieg

BEVORZUGTE BEWERBUNGSFORM

Per Email an job@be-terna.com
<https://jobs.be-terna.com/jobs>
Oder über deinen WIKWAY-Account

Leistungsstarke Business Software Lösungen für Ihre Herausforderungen.

Diese Unternehmen setzen bereits auf unsere
Lösungen und Expertise:

 breuninger

 dpd

 EnBW

 MASTERFLEX

 VAUDE

 World
Shop

 Lufthansa



www.bet-consulting.de/
<https://www.wikway.de/companies/BET/offers>

FIRMENPORTRÄT

Branche Beratung/ Consulting

Über uns

BET ist eine führende Management- und Fachberatung für die Transformation der Energiewirtschaft. Wir unterstützen unsere Kunden bei der Transformation in eine digitale, dezentrale und dekarbonisierte Zukunft. Gemeinsam mit unseren Kunden erarbeiten wir innovative und praxistaugliche Lösungen.

IM

Mitarbeiter 135

ING

Standorte Aachen, Berlin und Leipzig

MENSCHEN, DIE BEI UNS ARBEITEN

WW

Fachrichtungen Energietechnik Elektrotechnik Maschinenbau Wirtschaftsingenieurwesen
BWL Informatik

Einstellbedingungen / Zusatzqualifikationen mind. Masterabschluss

ANSCHRIFT UND KONTAKT

BET Consulting GmbH

Frau Anne Zakowski
Alfonsstraße 44
52070 Aachen

Stichwort: WIK Leipzig 2025

IHR EINSTIEG BEI UNS

- » Praktika
- » Abschlussarbeiten
- » Direkteinstieg

BEVORZUGTE BEWERBUNGSFORM

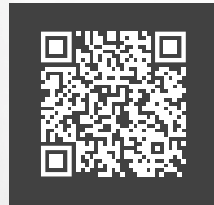
Per Email an bewerbung@bet-energie.de
Oder über deinen WIKWAY-Account

B E T

Energie. Weiter denken

Karriere bei BET

**DENKE ENERGIE WEITER.
MIT UNS!**





www.bremerbau.de/de/unternehmen.html
<https://www.wikway.de/companies/BREMER/offers>

FIRMENPORTRÄT

Branche Bauhauptgewerbe, Eisen/ Stahl, Elektrotechnik, Ingenieurdienstleistungen/ techn. Überwachung, Umwelt-/ Versorgungstechnik

Über uns

BREMER steht für schlüsselfertiges Bauen mit Stahlbetonfertigteilen – innovativ, zuverlässig und partnerschaftlich. Unser Team ist das Herzstück unseres Erfolgs: Architekten, Ingenieure und Handwerker (w/m/d) arbeiten Hand in Hand, um nachhaltige und maßgeschneiderte Bauprojekte zu realisieren. Ein typischer Arbeitstag? Abwechslungsreich, praxisnah und voller Teamgeist – von der Planung bis zur Umsetzung auf der Baustelle. Wir setzen auf Verantwortung, Innovation und Qualität. Unsere Zukunft: nachhaltiges Bauen weiterdenken. Werde Teil unseres Teams und gestalte mit uns die Bauwelt von morgen!

Mitarbeiter 1.400

Standorte Leipzig, Potsdam, Magdeburg, Erfurt, Paderborn, Stuttgart, Rhein-Ruhr, Ingolstadt, Hamburg, Hannover, Bremen

MENSCHEN, DIE BEI UNS ARBEITEN

Fachrichtungen Architektur, Bauingenieurwesen, Energie-, Gebäude- und Umwelttechnik, Wirtschaftsingenieurwesen Bauwesen, Wirtschaftsingenieurwesen Elektrotechnik

Einstellbedingungen / Zusatzqualifikationen Studium Bauingenieurwesen, Architektur oder vergleichbarer Studiengang im Bachelor oder Master, ggf. erste Baustellenerfahrung, strukturierte, selbstständige und lösungsorientierte Arbeitsweise

ANSCHRIFT UND KONTAKT

BREMER Leipzig GmbH

Personalabteilung
 Frau Denise Remitschka
 Alte Messe 6
 04103 Leipzig

Stichwort: WIK Leipzig 2025

IHR EINSTIEG BEI UNS

- » Studentenjobs
- » Praktika
- » Projekt-/ Studienarbeiten
- » Abschlussarbeiten
- » Direkteinstieg
- » Vorpraktikum
- » Deutschlandstipendium

BEVORZUGTE BEWERBUNGSFORM

<https://jobs.bremerbau.de/>
 Oder über deinen WIKWAY-Account

BAU

ING

AS

WW



Praxisnahes Studium mit Perspektive.

Entdecke den Wert einer Werkstudententätigkeit bzw. eines Praktikums bei BREMER mit praxisnahen Aufgaben, die sich direkt auf dein Studium beziehen. Bei uns profitierst du von erfahrener Betreuung durch Kolleginnen und Kollegen, die ihr Wissen gerne teilen und dich unterstützen.





www.btc-ag.com/
<https://www.wikway.de/companies/BTCAG/offers>

FIRMENPORTRÄT

Branche Beratung/ Consulting, IT-Services

Über uns

Seit 2000 bieten wir bei BTC, als eines der führenden IT-Beratungsunternehmen in Deutschland, ein ganzheitliches, auf Branchen ausgerichtetes IT-Beratungsangebot an, das von der Prozessberatung über die Systemintegration sowie der Anwendungsentwicklung bis hin zum Betrieb von IT-Systemen im Outsourcing reicht. Unsere Mitarbeitenden begeistern sich für Technik, Prozesse, Digitalisierung und für die Menschen, mit denen sie arbeiten. Wir haben die Trends, die die Zukunft bestimmen werden, fest im Blick. Unser Fokus liegt auf den Branchen z. B. Energie und Industrie.

IM

Mitarbeiter 2.600

DIT

Standorte Oldenburg (Headquarter), Leipzig, Berlin, Hamburg, Bremen, Münster, Frankfurt, Neckarsulm, Neu-Isenburg, Salzgitter, Walldorf, Wolfsburg, Kelkheim, 100% Home-Office

WW

MENSCHEN, DIE BEI UNS ARBEITEN

Fachrichtungen Gesuchte Studiengänge: (Wirtschafts-) Informatik, Geoinformatik, BWL, Wirtschaftswissenschaften, Sozialwissenschaften
Mögliche Einsatzbereiche : Cloud, Microsoft 365, (SAP) Beratung, Softwareentwicklung Security Management, Projektmanagement

Einstellbedingungen / Zusatzqualifikationen Unsere Stellenangebote sind individuell, genauso wie Du! Wir suchen laufend nach Nachwuchskräften! Egal ob Cloud, KI, SAP, New Work oder spannende Projekte - die BTC AG bietet viele Möglichkeiten!

ANSCHRIFT UND KONTAKT

**BTC Business Technology
Consulting AG**

Recruiting-Team
Escherweg 5
26121 Oldenburg

Tel.: 0441/3612-3222

Stichwort: WIK Leipzig 2025

IHR EINSTIEG BEI UNS

- » Studentenjobs
- » Traineeprogramm
- » Praktika
- » Direkteinstieg
- » Abschlussarbeiten

BEVORZUGTE BEWERBUNGSFORM

<https://www.btc-ag.com/Karriere/Bewerben/Stellenangebote>

Oder über deinen WIKWAY-Account

BTC

Do what you love

IT Jobs mit Herz und Hirn



Entdecke die Vielfalt der BTC AG

Wir bieten unterschiedlichste Einsatzmöglichkeiten

- Direkteinstieg in den Bereichen Softwareentwicklung, Projektmanagement, Microsoft 365, Cloud Management, Support, Prozessautomatisierung, IT Security Management und viele mehr
- SAP Trainee-Programm
- Werkstudierendentätigkeit, Praktika/Praxisphasen, Abschlussarbeiten

Weitere Informationen findest du hier:



www.btc-ag.com/karriere

BTC Business Technology Consulting AG | Klostergasse 5 | 04109 Leipzig | Deutschland



www.cideon-engineering.com/de/
<https://www.wikway.de/companies/CE/offers>

FIRMENPORTRÄT

Branche Ingenieurdienstleistungen/ techn. Überwachung, Bahntechnik

Über uns

Ob Schienenfahrzeug oder Infrastruktur – wir denken Bahn ganzheitlich. Und das seit über 30 Jahren. Als Engineering-Dienstleister für Schienenfahrzeuge haben wir spannende und abwechslungsreiche Projektaufgaben, bei denen wir für unsere anspruchsvollen Kunden innovative Lösungen entwickeln. Wir sind ein international agierendes Unternehmen und immer bestrebt, sein Team zu erweitern. Bei uns wird Wertschätzung großgeschrieben, wir begegnen uns kollegial und auf Augenhöhe. Hybrides Arbeiten, Flexible Arbeitszeiten und flache Hierarchien sind nur einige unsere Benefits.

Mitarbeiter 130

Standorte Chemnitz, Leipzig, Dresden, Bautzen, Basel, Wiesbaden

MENSCHEN, DIE BEI UNS ARBEITEN

Fachrichtungen Maschinenbau Fahrzeugtechnik Elektrotechnik Mechatronik Informatik Verkehrswissenschaften Wirtschaftsinformatik

Einstellbedingungen / Zusatzqualifikationen Du interessierst dich für Verkehr und Mobilität oder möchtest einen Beitrag für eine digitalisierte und klimafreundliche Zukunft der Schiene leisten?? Dann sollten wir uns kennenlernen!

ANSCHRIFT UND KONTAKT

CE cideon engineering GmbH & Co. KG

Recruiting
Frau Nancy Müller
Olbernhauer Str. 5
09125 Chemnitz

Tel.: 03717741540

Stichwort: WIK Leipzig 2025

IHR EINSTIEG BEI UNS

- » Direkteinstieg
- » Praktika
- » Studentenjobs
- » Abschlussarbeiten
- » Projekt-/ Studienarbeiten

BEVORZUGTE BEWERBUNGSFORM

Per Email an karriere@cideon-engineering.com
www.cideon-engineering.com
Oder über deinen WIKWAY-Account



Leiste mit uns Deinen Beitrag für die Mobilität der Zukunft!

Wir bieten dazu viele Möglichkeiten:

- ◆ Praktikum
- ◆ Werkstudium
- ◆ Abschlussarbeit
- ◆ Berufseinstieg
- ◆ Quereinstieg
- ◆ Professionals

Jetzt bewerben!



www.check24.de/
<https://www.wikway.de/companies/check24/offers>

FIRMENPORTRÄT

Branche Internet/ Internetservices

Über uns

Mit Dynamik und durch Innovationen schaffen wir gemeinsam immer bessere Produkte. Treiber dieser Innovationen sind unsere Mitarbeiter, die täglich mit Leidenschaft und Teamgeist unseren Anspruch auf Digital Leadership vorantreiben. Wir arbeiten in kleinen, agilen Teams - denn schnelles Handeln bei gleichzeitiger Excellence in Execution ist das, was uns auszeichnet. Wir geben uns mit dem Status Quo nie zufrieden und suchen stetig nach neuen Wegen, um unsere Kunden zu begeistern. Wenn Dich digitale Geschäftsmodelle begeistern, Du neugierig und begeisterungsfähig bist, dann komm in unser Team!

Mitarbeiter Leipzig: ca. 500, Deutschland: mehr als 2.000

Standorte Leipzig, Dresden, Chemnitz, Halle (Saale), Magdeburg, Berlin, u.v.m.

MENSCHEN, DIE BEI UNS ARBEITEN

Fachrichtungen Informatik, Wirtschaftsinformatik, Produktmanagement, BWL / VWL, Business Intelligence, Inhouse Consulting, Human Resource, Marketing & Kommunikation, Touristik

ANSCHRIFT UND KONTAKT

CHECK24 Reise Tech Hub GmbH

Recruiting
Emilia Huth
Tröndlinring 3
04105 Leipzig

Stichwort: WIK Leipzig 2025

IHR EINSTIEG BEI UNS

- » Studentenjobs
- » Direkteinstieg

BEVORZUGTE BEWERBUNGSFORM

Per Email an reise-recruiting@check24.de
<https://jobs.check24.de/de/standorte/leipzig/>
Oder über deinen WIKWAY-Account

CHECK24

STARTE DEINE KARRIERE

bei Deutschlands größtem Vergleichsportal.



Wir sind **Digital Leader und Start-Up** in einem und möchten Young Professionals fördern!

Wir suchen **Werkstudierende, Duale Studierende, Trainees sowie Berufseinsteiger** (m/w/d) in den Bereichen:

- Softwareentwicklung
- Produktmanagement
- und Weitere

**Wir freuen uns auf ein persönliches
Kennenlernen an unserem Stand!**


Bewirb
Dich jetzt





[cronos.de](https://www.wikway.de/companies/cronos/offers)
<https://www.wikway.de/companies/cronos/offers>

FIRMENPORTRÄT

Branche Beratung/ Consulting, IT-Services

Über uns

More than consulting: Wir bieten dir eine Umgebung, in der du Verantwortung übernehmen, dich weiterentwickeln und deine individuellen Stärken entfalten kannst. Egal, ob du ein erfahrener Profi oder Berufseinsteiger:in bist – bei uns bekommst du die Chance, dich in spannenden Projekten aktiv einzubringen und deine Karriere auf das nächste Level zu heben. Gemeinsam gehen wir deinen Weg.

IM

ING

Mitarbeiter 450+

DIT

Standorte Münster, Cottbus, Halle, Hamburg, Köln, Leipzig, Mannheim, München, Unna, Walldorf und Wien

WW

MENSCHEN, DIE BEI UNS ARBEITEN

Fachrichtungen Wirtschaftsinformatik, Informatik, MINT, Mathematik

Einstellbedingungen / Zusatzqualifikationen Kommunikationsstark, sicheres Auftreten, Teamgeist, Eigeninitiative, eine lösungsorientierte Arbeitsweise sowie sehr gute Deutschkenntnisse in Wort und Schrift

ANSCHRIFT UND KONTAKT

**cronos Unternehmensberatung
GmbH**

Human Resources
Frau Jana Toddenroth
Am Mittelhafen 14
48155 Münster

Tel.: 0251/39966-0

Stichwort: WIK Leipzig 2025

IHR EINSTIEG BEI UNS

- » Studentenjobs
- » Praktika
- » Abschlussarbeiten
- » Direkteinstieg

BEVORZUGTE BEWERBUNGSFORM

Per Email an bewerbung@cronos.de
[cronologewerden.de](https://www.cronologewerden.de)

Oder über deinen WIKWAY-Account

IT mit Leidenschaft – Leidenschaft für IT

cronos steht seit über 30 Jahren für exzellente IT- und Prozessqualität. Mit Innovationskraft, technologischer Expertise und partnerschaftlicher Zusammenarbeit treiben wir die digitale Transformation voran und unterstützen über 200 Kunden, ihre IT effizienter, sicherer und leistungsfähiger zu machen.

Werkstudent:innen: Sammelt ab dem 2. Semester Berufserfahrung bei cronos, arbeitet an innovativen SAP-Themen und entwickelt eure Abschlussarbeit gemeinsam mit uns.

Abschlussarbeiten: Gemeinsam finden wir ein Thema für eure Abschlussarbeit und entwickeln innovative Lösungen – unterstützt von unserem Branchen-Knowhow.

Direkteinstieg: Unser umfangreiches Onboarding-Programm bietet Entwickler:innen und Berater:innen einen optimalen Berufseinstieg und schickt die neuen cronologen:innen nach Wien für einen Crash-Kurs und Teambuilding. Im Anschluss startet das Training on the Job, mit persönlicher Betreuung durch Mentoren:innen und einem individuellen Einarbeitungsplan.



Unsere Partner:





www.curacon.de

<https://www.wikway.de/companies/CURACON/offers>

FIRMENPORTRÄT

Branche Wirtschaftsprüfung, Steuerberatung, Beratung/ Consulting, Gesundheit und Soziales

Über uns

Als eine der Top 20 Wirtschaftsprüfungsgesellschaften in Deutschland bieten wir dir mit über 550 Mitarbeitenden an 14 Standorten spannende Aufgaben in Wirtschaftsprüfung, Steuer-, Rechts- und Unternehmensberatung. Bei uns findest du ein persönliches Umfeld, das dich fördert und deine Karriere voranbringt.

Mitarbeiter Deutschland: 550

Standorte Berlin, Darmstadt, Düsseldorf, Freiburg, Hamburg, Köln, Leipzig, Münster, München, Nürnberg, Rendsburg, Hannover, Saarbrücken, Stuttgart

WW MENSCHEN, DIE BEI UNS ARBEITEN

Fachrichtungen Wirtschaftswissenschaften, BWL, Gesundheitsökonomie, Gesundheitsmanagement, Pflegewissenschaften, Volkswirtschaftslehre, Wirtschaftsinformatik

Einstellbedingungen / Zusatzqualifikationen Gute Studienleistungen, relevante Praktika, hohe Sozialkompetenz

ANSCHRIFT UND KONTAKT

CURACON GmbH
Wirtschaftsprüfungsgesellschaft

Frau Nicole Große Sundrup
Am Mittelhafen 14
48155 Münster

Tel.: +49 251 92208 136

Stichwort: WIK Leipzig 2025

IHR EINSTIEG BEI UNS

- › Abschlussarbeiten
- › Direkteinstieg
- › Praktika
- › Studentenjobs

BEVORZUGTE BEWERBUNGSFORM

Per Email an karriere@curacon.de
<https://www.curacon.de/karriere>
Oder über deinen WIKWAY-Account

HEUTE

PRAKTIKUM –

MORGEN

PERSPEKTIVE.

konsequent echt

Beste Arbeitgeber™

Deutschland

Great
Place
To
Work®

2022

Praktikum oder
Berufseinstieg?
Mehr erfahren
curacon.de/karriere

CURACON





www.dekra.de

<https://www.wikway.de/companies/dekra/offers>

FIRMENPORTRÄT

Branche Ingenieurdienstleistungen/ techn. Überwachung

Über uns

Bei DEKRA stehen Zukunftsthemen in allen Arbeitsbereichen im Mittelpunkt: von der Fahrzeugprüfung bis zur Cybersicherheit, von der Produktprüfung bis zu sauberen Energien oder vom automatisierten Fahren bis zur künstlichen Intelligenz. Wir stellen uns frühzeitig auf neue technische Entwicklungen ein und sorgen branchenübergreifend in 60 Ländern mit rund 48.000 Mitarbeitenden für Sicherheit. Willst auch du unsere Zukunft sicherer und nachhaltiger machen? www.dekra.de/karriere - jetzt bewerben.

Mitarbeiter weltweit: 48.000

Standorte Wir sind bundesweit vertreten. Dein idealer Standort liegt sicherlich nicht weit entfernt.

MENSCHEN, DIE BEI UNS ARBEITEN

Fachrichtungen Ingenieurwissenschaften mit den Fachrichtungen Fahrzeug- und Verkehrstechnik, Maschinenbau, Mechatronik, Elektrotechnik, Mess- und Regelungstechnik, Verfahrenstechnik.

Einstellbedingungen / Zusatzqualifikationen Wenn Sie Freude daran haben, sich selbst Herausforderungen zu stellen, gerne mit anderen Menschen zusammenarbeiten und Sie sich für zukunftsweisende Themen begeistern, dann sind Sie bei uns richtig.

ANSCHRIFT UND KONTAKT

DEKRA

Recruiting-Team
Herr Dimitrios Cechagias
Handwerkstr. 15
70565 Stuttgart

Tel.: 0711.7861-2060

Stichwort: WIK Leipzig 2025

IHR EINSTIEG BEI UNS

- » Direkteinstieg
- » Praktika
- » Studentenjobs
- » Projekt-/ Studienarbeiten
- » Abschlussarbeiten

BEVORZUGTE BEWERBUNGSFORM

www.dekra.de/karriere/jobs
Oder über deinen WIKWAY-Account

BAU

ING

AS

- ✓ **Dein Arbeitsplatz: sicher**
- ✓ **Unsere Aufgaben: vielfältig**
- ✓ **Wir als Team: unschlagbar**



Willst auch du unsere Zukunft
sicherer und nachhaltiger machen?



Jetzt bewerben

DEKRA. Gemeinsam auf der sicheren Seite.



[job.deloitte.com](https://www.wikway.de/companies/Deloitte/offers)
<https://www.wikway.de/companies/Deloitte/offers>

FIRMENPORTRÄT

Branche Beratung/ Consulting, Wirtschaftsprüfung, Steuerberatung, Rechtsberatung

Über uns

Making an impact that matters. Als weltweit führende Professional Services Firm bietet Deloitte weit mehr als klassische Prüfungs- und Beratungsleistungen. Wir unterstützen Unternehmen und Institutionen aller Branchen mit innovativen Lösungen in Audit & Assurance, Tax & Legal, Consulting und Advisory. Dabei setzen wir auf ein starkes "Wir" und eine Vielfalt an Perspektiven und Fähigkeiten, um die komplexen Herausforderungen unserer Zeit zu meistern. Das eröffnet spannende Chancen und Entwicklungsmöglichkeiten für unsere Talente aus den verschiedenen Fachrichtungen von BWL bis MINT.

Mitarbeiter Mehr als 13.700 in Deutschland, 460.000 Mitarbeitende international

Standorte 16 Standorte in Deutschland, weltweit ist Deloitte in über 150 Ländern vertreten

MENSCHEN, DIE BEI UNS ARBEITEN

Fachrichtungen Wirtschaftswissenschaften, (Wirtschafts-)Informatik, (Wirtschafts-)Mathematik, (Wirtschafts-)Ingenieurwesen, (Wirtschafts-)Jura, Naturwissenschaften

Einstellbedingungen / Zusatzqualifikationen Gute Studienleistungen, erste relevante Praxiserfahrung, gute Englischkenntnisse, idealerw. Auslandserfahrung, analyt. Denkvermögen, ausgeprägte Team- und Kommunikationsfähigkeiten, Reisebereitschaft

ANSCHRIFT UND KONTAKT

Deloitte

Team Recruiting
 Erna-Scheffler-Straße 2
 40476 Düsseldorf

Tel.: +49 211 8772 4111

Stichwort: WIK Leipzig 2025

IHR EINSTIEG BEI UNS

- » Direkteinstieg
- » Praktika
- » Traineeprogramm
- » Studentenjobs
- » Abschlussarbeiten

BEVORZUGTE BEWERBUNGSFORM

<https://job.deloitte.com>

Oder über deinen WIKWAY-Account

IM

ING

NAT

WW

Deloitte.

Together makes progress



The Power of *We*

Wir ziehen an einem Strang – und bringen gemeinsam selbst die engste Deadline ins Ziel. Vom Praktikanten bis zum CEO begegnen wir uns auf Augenhöhe und arbeiten in flachen Hierarchien. Bei uns zählt jede Perspektive. Denn Vielfalt ist unsere Stärke und der Schlüssel zu Ergebnissen, die wirken. So erreichen wir unseren höchsten Anspruch: Exzellenz in allem, was wir tun. Innovation und Unternehmergeist sind dabei tief in unserer DNA verankert. Was das für dich bedeutet? Eine steile Lernkurve, echte Verantwortung und Raum zum Wachsen. Du bist alleine stark und willst im Team unschlagbar sein? Dann komm zu Deloitte.

Choose your impact.
careers.deloitte.com



www.dlupal.com/de
<https://www.wikway.de/companies/dlupal/offers>

FIRMENPORTRÄT

Branche Software

Über uns

Dlupal Software – ein Familienunternehmen mit 10 Standorten weltweit, über 300 Mitarbeitenden und einem Ziel: Statik, die Spaß macht! Seit 1987 sind wir Vorreiter in der Entwicklung zukunftsweisender Softwarelösungen. Über 13 000 Kunden in 130 Ländern vertrauen auf unsere benutzerfreundlichen Produkte und erstklassigen Support. Unser Programm RFEM 6 ermöglicht 3D-Tragwerksberechnungen durch die Finite-Elemente-Methode, RSTAB 9 dient der Stabwerksanalyse, RWIND 3 simuliert Windlasten und RSECTION bietet präzise Querschnittsanalysen. Am Puls der Zeit: Dlupal revolutioniert Ihren Ingenieuralltag!

Mitarbeiter 300

Standorte Deutschland (Tiefenbach, Leipzig, München), Frankreich, Italien, Polen, Tschechische Republik (Prag, Brünn), USA, China

MENSCHEN, DIE BEI UNS ARBEITEN

Fachrichtungen Bauingenieur, Tragwerksplaner, Statiker, Produktioningenieur, Produktioningenieur Statiksoftware, Supportingenieure, International Sales Manager, Vertriebsmitarbeiter

Einstellbedingungen / Zusatzqualifikationen Laufendes oder abgeschlossenes Studium im Bauingenieurwesen/Maschinenbau, erste Erfahrung in Tragwerksplanung und im Umgang mit FEM- und Stabwerksprogrammen (z.B. RFEM, RSTAB, oder andere)

ANSCHRIFT UND KONTAKT

Dlupal Software GmbH

Personalabteilung
Frau Simone Ostermeier
Am Zellweg 2
93464 Tiefenbach

Tel.: +49 9673920330

Stichwort: WIK Leipzig 2025

IHR EINSTIEG BEI UNS

- » Traineeprogramm
- » Studentenjobs
- » Direkteinstieg
- » Vorpraktikum
- » Praktika
- » Abschlussarbeiten

BEVORZUGTE BEWERBUNGSFORM

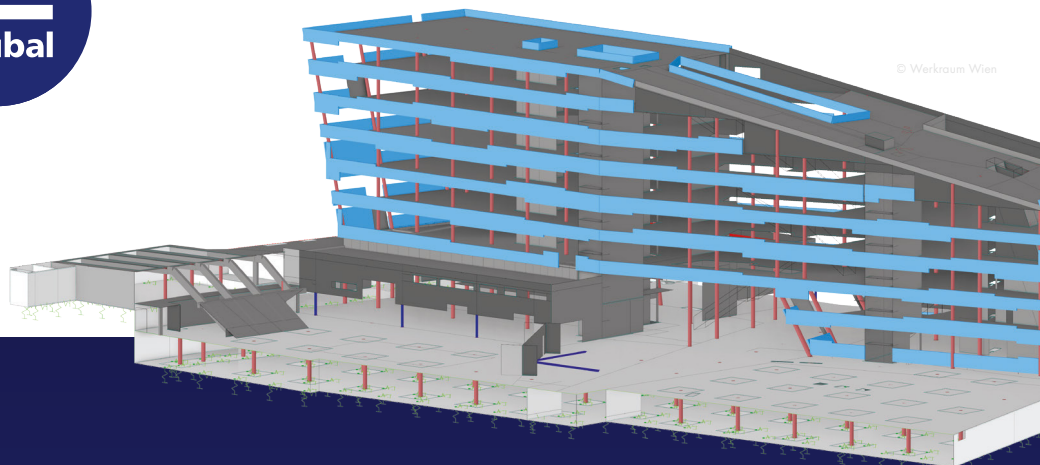
Oder über deinen WIKWAY-Account



Universell

Intuitiv

Leistungsstark



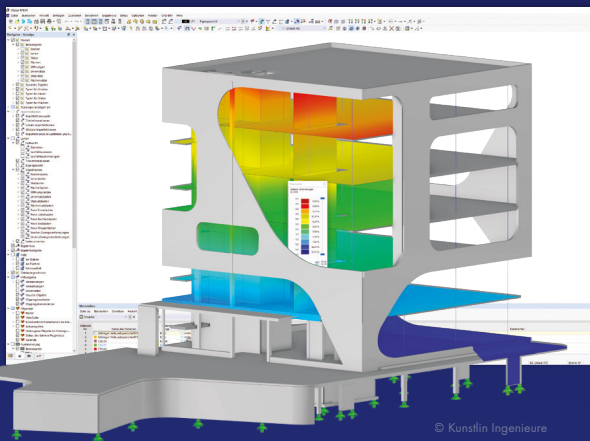
© Werkrum Wien

RFEM 6

Die 3D-FEM-Statiksoftware RFEM 6 bietet Anwendern die optimalen Werkzeuge für die Analyse und Bemessung, die im modernen Ingenieurwesen erforderlich sind. Die effiziente Dateneingabe und die intuitive Bedienung erleichtern die Modellierung von einfachen bis hin zu komplexen Strukturen.

Lösungen zur Modellierung von Strukturen

- Stab-, Flächen- und Volumenelemente
- Nichtlinearitäten von Auflagern, Stäben
- Kopplungen und Exzentrizitäten für Stäbe und Flächen
- Nichtlineare Materialmodelle (plastisch, Beschädigung etc.)
- Liniengelenke, Linienschweißverbindungen
- Flächenkontakt



© Kunstlin Ingenieure



Chat with Mia! AI assistant
by Dlubal Software

Dlubal Software GmbH
Am Zellweg 2
93464 Tiefenbach

Telefon: +49 9673 9203-0
Fax: +49 9673 9203-51
E-Mail: info@dlubal.com



de.dow.com/de-de/unternehmen.html
<https://www.wikway.de/companies/dow/offers>

FIRMENPORTRÄT

Branche Chemie

Über uns

Dow ist eines der weltweit führenden Unternehmen im Bereich der Materialwissenschaften. Wir beliefern Kunden weltweit in wachstumsstarken Märkten wie z. B. Verpackungen, Infrastruktur, Mobilität und Konsumgütern. Unsere globale Ausrichtung, hochintegrierte Produktionsanlagen, fokussierte Innovationen, unsere führende Marktposition und unser Engagement für Nachhaltigkeit ermöglichen es uns, profitables Wachstum zu erzielen und eine nachhaltige Zukunft zu schaffen.

BAU

NAT

Mitarbeiter Weltweit: 36.000, Deutschland: 3.600

Standorte in Deutschland: 13

AS

WW

ANSCHRIFT UND KONTAKT

Dow Olefinverbund GmbH

Mandy Mandel
Olefinstraße 1
04564 Böhlen

Stichwort: WIK Leipzig 2025

IHR EINSTIEG BEI UNS

- » Studentenjobs
- » Direkteinstieg
- » Auslandseinsatz möglich
- » Praktika

BEVORZUGTE BEWERBUNGSFORM

<https://de.dow.com/de-de/karriere.html>
Oder über deinen WIKWAY-Account

Du. Wir.
Chemie.

#TeamDow

DOW

®

Komm ins #TeamDow!

Du bist engagiert, begeisterst dich für technische Fragen und hast Spaß an der Arbeit im Team?

Bei uns erwarten dich zahlreiche Benefits und jede Menge Spaß.

Standorte



Schkopau
Böhlen
Weltweit

Deine Möglichkeiten

Starte deine Karriere mit uns – durch spannende Praktika, herausfordernde Abschlussarbeiten und internationale Traineeprogramme.



Weitere Benefits



Mehr erfahren
campusemeai.dow.com



www.ebawe.de
<https://www.wikway.de/companies/EBAWE/offers>

FIRMENPORTRÄT

Branche Spezialmaschinenbau, Maschinenbau/ Werkzeugbau, Metall- und Elektroindustrie, Software

Über uns

Bei EBAWE Anlagentechnik erwartest du ein innovatives Team, das mit viel Engagement und Begeisterung Spitzenlösungen umsetzt und dynamisch arbeitet. Als solides und kontinuierlich wachsendes Unternehmen sind wir Marktführer im Bereich schlüsselfertige Produktionsanlagen für die Betonfertigteileindustrie. Durch unser internationales Arbeitsumfeld ergeben sich vielfältige Einsatz- und Entwicklungsmöglichkeiten im In- und Ausland sowie innerhalb unserer Unternehmensgruppe PROGRESS GROUP.

Mitarbeiter Eilenburg ca. 110, gesamte Firmengruppe ca. 750

Standorte Eilenburg

MENSCHEN, DIE BEI UNS ARBEITEN

Fachrichtungen Vertrieb, Projektmanagement, Konstruktion, Elektro-Konstruktion, Programmierung

ANSCHRIFT UND KONTAKT

EBAWE Anlagentechnik GmbH

Personalabteilung
Frau Franziska Jarke
Dübener Landstraße 58
04838 Eilenburg

Tel.: 03423-665-162

Stichwort: WIK Leipzig 2025

IHR EINSTIEG BEI UNS

- › Abschlussarbeiten
- › Direkteinstieg
- › Praktika

BEVORZUGTE BEWERBUNGSFORM

<https://www.ebawe.de/de/karriere/jobs>

Oder über deinen WIKWAY-Account

Your way to **PROGRESS**

Bei uns kannst du
alles machen:

- › Technische Ausbildung
- › Duales Studium
- › Direkteinstieg



#weareprogress

EBAWE
PROGRESS GROUP

www.ebawe/jobs



FIRMENPORTRÄT

Branche Bauhauptgewerbe

Über uns

Als Teil der weltweit tätigen STRABAG SE und Nummer eins im deutschen Hoch- und Ingenieurbau bauen wir bei ZÜBLIN laufend am Fortschritt. Einzigartigkeit und individuelle Stärken kennzeichnen dabei unsere Projekte. Ob im Hoch- und Ingenieurbau, Spezialtiefbau, Tunnel-, Stahl- und Holzbau oder in der Bauwerkserhaltung – wir denken Bauen weiter, um der innovativste und nachhaltigste Bautechnologiekonzern Europas zu werden. Gemeinsam erschaffen wir Großes!

Mitarbeiter Direktion Ost: 650, Deutschland: 8.400, Weltweit: >15.000

Standorte Leipzig, Dresden, Jena, Erfurt, Bayreuth, Stuttgart und weitere

MENSCHEN, DIE BEI UNS ARBEITEN

Fachrichtungen Bauingenieurwesen Wirtschaftsingenieurwesen Elektrotechnik Betriebswirtschaftslehre

ANSCHRIFT UND KONTAKT

Ed. Züblin AG, Bereich Leipzig

People & Culture
Jana Schulze-Marko
Lange Straße 40
04103 Leipzig

Tel.: 015144643382

Stichwort: WIK Leipzig 2025

IHR EINSTIEG BEI UNS

- › Auslandseinsatz möglich
- › Abschlussarbeiten
- › Direkteinstieg
- › Vorpraktikum
- › Praktika
- › Projekt-/ Studienarbeiten

BEVORZUGTE BEWERBUNGSFORM

<https://karriere.zueblin.de/>

Oder über deinen WIKWAY-Account

Ed. Züblin AG, Direktion Ost, Bereich Leipzig
Lange Straße 40, 04103 Leipzig
www.ost.zueblin.de
www.karriere.zueblin.de

KARRIERE.
ZUEBLIN.DE



Fortschritt beginnt mit dir.

Bau an deiner Karriere gemeinsam mit uns.

ZÜBLIN ist die richtige Arbeitgeberin für Menschen, die lieber selbst am Fortschritt bauen, statt auf ihn zu warten. Für alle, die sich täglich aufs Neue herausfordern, kreative Ideen einbringen, vorausschauend denken und handeln. Für die, die offen gegenüber Veränderung und dem digitalen Wandel sind und aus Überzeugung in Teams arbeiten. Wir suchen Menschen, die mit uns gemeinsam die Zukunft des Bauens gestalten. Wir suchen dich. Gemeinsam erschaffen wir Großes.



Werde Teil unseres Teams. Wir bieten:

- Praktika
- Werkstudierendenstellen
- Abschlussarbeiten
- Berufseinstieg

Wir freuen uns auf deine Initiativbewerbung!

**JETZT
BEWERBEN.**



ZÜBLIN
WORK ON PROGRESS



FIRMENPORTRÄT

Branche Bauhauptgewerbe

Über uns

Die Eiffage Infra-Rail GmbH mit Hauptsitz in Herne sowie Niederlassungen in Berlin, Köln und Leipzig gehört mit Kompetenz und innovativen Lösungen seit 130 Jahren zu den traditionsreichsten Anbietern der Bahnbaubranche im europäischen Markt. Wir sind Spezialisten im Oberbau - konventionell oder im Fließbandverfahren. Zudem errichten wir Feste Fahrbahnen sowie Masse-Feder-Systeme. Ein eigener Großmaschinenpark auf höchstem technischem Niveau komplettiert unser Leistungsportfolio als kompetenter Partner für Instandhaltung und komplexe Bahnprojekte.

Mitarbeiter 3900

Standorte 43 Standorte

MENSCHEN, DIE BEI UNS ARBEITEN

Fachrichtungen Bauingenieurwesen, Verkehrswesen, Bahnbau, Gleisbau, Infrastrukturbau

Einstellbedingungen / Zusatzqualifikationen anerkannter Abschluss im Bauingenieurwesen

ANSCHRIFT UND KONTAKT

Eiffage Infra-Rail GmbH

Personalabteilung
Herr Torsten Graul
Maximilianallee 4
04129 Leipzig

Tel.: 01636011029

Stichwort: WIK Leipzig 2025

IHR EINSTIEG BEI UNS

- › Studententjobs
- › Praktika
- › Projekt-/ Studienarbeiten
- › Abschlussarbeiten
- › Direkteinstieg
- › Vorpraktikum

BEVORZUGTE BEWERBUNGSFORM

Per Email an torsten.graul@eiffage.de
<https://karriere.eiffage-infra.de/stellenanzeigen>
Oder über deinen WIKWAY-Account

WAS WIR BAUEN, BLEIBT. WAS DU KANNST, ZÄHLT.

Gestalte mit uns die
Infrastruktur von Morgen.



www.ekvip.com<https://www.wikway.de/companies/ekvip/offers>

FIRMENPORTRÄT

Branche Maschinenbau/ Werkzeugbau, Elektrotechnik, IT-Services

Über uns

ekvip ist spezialisiert auf die Softwareentwicklung im Maschinenbau. Unser Fokus liegt auf der SPS-Programmierung, Robotik und der Anwendungsentwicklung mit C#. Wir suchen motivierte Mitarbeiter:innen, die mit uns neue Wege in der Automatisierung gehen wollen. Du bist Student:in und interessierst dich für ein Praktikum, eine Werkstudententätigkeit oder möchtest deine Abschlussarbeit bei ekvip schreiben? Wir bieten Möglichkeiten für den Berufseinstieg als auch spannende Aufgaben für erfahrene Programmierer:innen.

Mitarbeiter 49

Standorte Leipzig

MENSCHEN, DIE BEI UNS ARBEITEN

Fachrichtungen Technische Informatik, Angewandte Informatik, Automatisierungstechnik, Mechatronik, Elektrotechnik mit Schwerpunkt Automatisierungstechnik, Maschinenbau mit Schwerpunkt Projektmanagement, Wirtschaftswissenschaften

Einstellbedingungen / Zusatzqualifikationen Gute Deutsch- und Englischkenntnisse, Reisebereitschaft

ANSCHRIFT UND KONTAKT

ekvip automation GmbH

HR
Frau Franziska Jäger
Nonnenstraße 37
04229 Leipzig

Tel.: 0341 4925 6040

Stichwort: WIK Leipzig 2025

IHR EINSTIEG BEI UNS

- » Praktika
- » Auslandseinsatz möglich
- » Abschlussarbeiten
- » Traineeprogramm
- » Direkteinstieg
- » Studentenjobs

BEVORZUGTE BEWERBUNGSFORM

Per Email an recruiting@ekvip.com
<https://ekvip.com/de/karriere>
Oder über deinen WIKWAY-Account

IM

ING

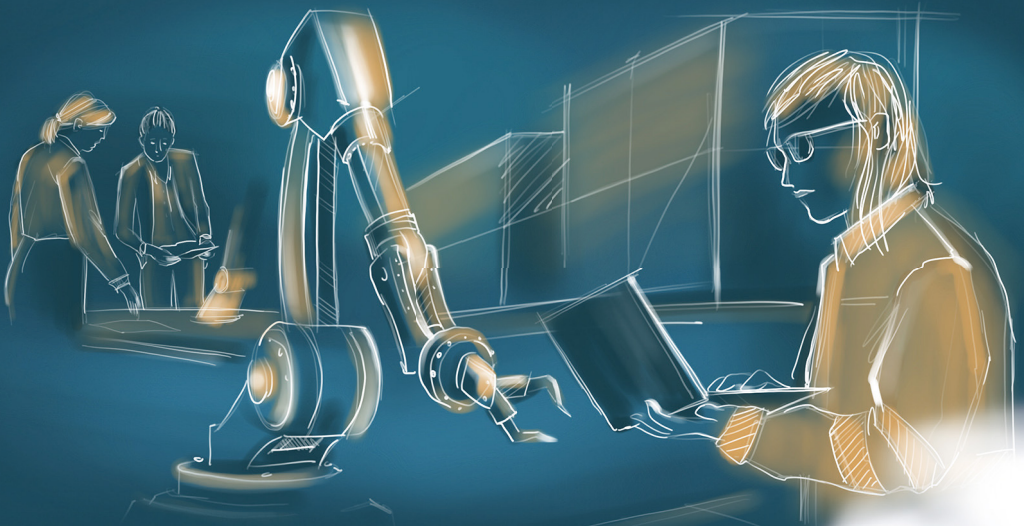
NAT

WW

Wissen braucht Praxis!

Wir bieten:

- Jobs für Werkstudent:innen
- Abschlussarbeiten
- Berufseinstieg
- Praktika



ekvip.com/de/karriere





FIRMENPORTRÄT

Branche Energieversorger

Über uns

Als Pionier und Marktführer in der Vermarktung und Optimierung von Erneuerbaren-Energien-Anlagen erschließen wir mit unserem Virtuellen Kraftwerk kontinuierlich neue Erzeugungs- und Verbrauchstechnologien. Mithilfe unserer innovativen Anwendungen automatisieren wir die Integration unserer Kunden in den Energiemarkt und setzen Maßstäbe bei der Gestaltung zukunftsfähiger Energiesysteme nicht nur in Deutschland.

Mitarbeiter ~ 160

Standorte Leipzig / Plagwitz

MENSCHEN, DIE BEI UNS ARBEITEN

Fachrichtungen Wir entwickeln Energieprodukte für unsere Kunden, überführen diese in der SE in unser VKW und stellen die technische Funktion sicher. Beginnend mit der Anlagenauslegung bis hin zur Integration in den Energiemarkt stehen wir unseren Kunden langfristig in allen operativen Fragen & Prozessen zur Seite.

ANSCHRIFT UND KONTAKT

energy2market GmbH

Frau Juliane Hemmann
 Weißenfelder Straße 84
 04229 Leipzig

Stichwort: WIK Leipzig 2025

IHR EINSTIEG BEI UNS

- » Studentenjobs
- » Direkteinstieg

BEVORZUGTE BEWERBUNGSFORM

Per Email an jobs@e2m.energy
<https://e2m.energy/karriere/>
 Oder über deinen WIKWAY-Account

IM

ING

NAT

DIT

WW

Gestalte mit uns die Energie der Zukunft

Als WerkstudentIn oder BerufseinsteigerIn bieten wir dir spannende Aufgaben im Bereich Erneuerbare Energien und echte Mitgestaltungsmöglichkeiten.

Starte deine Karriere



**Bewirb dich jetzt
und werde Teil
unseres Teams!**



FIRMENPORTRÄT

Branche Energieversorger

Über uns

Die enviaM-Gruppe ist der führende regionale Energiedienstleister in Ostdeutschland. Der Unternehmensverbund versorgt mehr als 1,3 Millionen Kunden mit Strom, Gas, Wärme und Energie-Dienstleistungen. Aufgrund der räumlichen und menschlichen Nähe sind wir für Städte und Gemeinden der Region erster Ansprechpartner bei den Themen Energie, Service und Infrastruktur. Die enviaM AG hält direkte Beteiligungen an 64 Gesellschaften, darunter an 26 kommunalen Energieversorgungsunternehmen.

ING

Mitarbeiter >4.000

DIT

Standorte Chemnitz, Cottbus, Halle (Saale), Markkleeberg, Kabelsketal und weitere Standorte

WW

MENSCHEN, DIE BEI UNS ARBEITEN

Fachrichtungen Betriebswirtschaft, Wirtschaftsingenieurwesen, Elektrotechnik

Einstellbedingungen / Zusatzqualifikationen gute bis sehr gute Leistungen im Studium, Initiative und Einsatzbereitschaft, Mobilität und Flexibilität, Selbständigkeit und Eigenverantwortlichkeit, Kommunikationsvermögen und Teamfähigkeit

ANSCHRIFT UND KONTAKT

**envia Mitteldeutsche Energie
AG**

Personalmanagement
Martin Wirth
Chemnitztalstraße 13
09114 Chemnitz

Tel.: 0371 482-2837

Stichwort: WIK Leipzig 2025

IHR EINSTIEG BEI UNS

- » Traineeprogramm
- » Praktika
- » Abschlussarbeiten
- » Direkteinstieg

BEVORZUGTE BEWERBUNGSFORM

Per Post

Per Email an https://jobs.enviam-gruppe.de/default/content/search/?locale=de_DE¤tPage=1&pageSize=5

<https://jobs.enviam-gruppe.de/>

Oder über deinen WIKWAY-Account

Mit Energie Karriere machen

Deine Power verbindet uns.



Bewirb dich jetzt:
enviam-gruppe.de/karriere

envia *M*-Gruppe



www.ferchau.com/de/de
<https://www.wikway.de/companies/ferchau-2/offers>

FIRMENPORTRÄT

Branche Ingenieurdienstleistungen/ techn. Überwachung, Automobilbau, Chemie, Elektrotechnik, Elektronik, Elektrotechnik-/ Elektronikzulieferer, Maschinenbau/ Werkzeugbau, Metall- und Elektroindustrie, Petrochemie, Software, Transport/ Logistik/ Airlines, Bahn, Bahntechnik, IT-Services, Automobilzulieferer, Halbleiter, Medizintechnik, Solarenergie, Spezialmaschinenbau

Über uns

Wir bei FERCHAU verstehen uns als eine der führenden Plattformen für erstklassige Technologie-Dienstleistungen. Wir sind an der Entwicklung vielfältiger zukunftsweisender Lösungen für alle technischen Branchen entscheidend beteiligt, indem wir kluge, ambitionierte Köpfe mit den Anforderungen unserer Kunden passgenau zusammenbringen. FERCHAU ist mit über 130 Niederlassungen in Europa vertreten.

Mitarbeiter Unternehmensweit: >8700; Niederlassung Leipzig: >190

Standorte über 130 Niederlassungen und Standorte bundesweit

MENSCHEN, DIE BEI UNS ARBEITEN

Fachrichtungen Anlagenbau, Automatisierungstechnik, Elektrotechnik/ Elektronik, Fahrzeugtechnik, Feinwerktechnik, Informatik, Logistik, Maschinenbau, Medieninformatik, Medizintechnik, Produktionstechnik, Projektmanagement, Qualitätsmanagement, Verfahrenstechnik, Wirtschaftsingenieurwesen, Wirtschaftsinformatik

Einstellbedingungen / Zusatzqualifikationen abgeschlossenes Studium, gute Studienleistungen, fachspezifische Praktika oder Werkstudententätigkeiten, Lernbereitschaft, Engagement, Motivation, Flexibilität

ANSCHRIFT UND KONTAKT

**FERCHAU GmbH - Niederlassung
Leipzig**

Frau Jana Kerschowski
Walter-Köhn-Str. 1a
04356 Leipzig

Tel.: 0341 23595144

Stichwort: WIK Leipzig 2025

IHR EINSTIEG BEI UNS

» Direkteinstieg

BEVORZUGTE BEWERBUNGSFORM

Per Email an jana.kerschowski@ferchau.com
<https://touch.ferchau.com/de/de?type=3&sortingType=actuality&sortingDirection=DESC>
 Oder über deinen WIKWAY-Account

Gestalt/er:in der Zukunft

**Werden Sie Teil
unseres Teams.
Jetzt bewerben.**



Was unsere Kunden für ihre Technologie-Lösungen erwarten? Das nächste Level! Das gelingt unserem Team Tag für Tag. Weil bei uns neue Engineering- und IT-Herausforderungen auf die jeweils besten unserer Expert:innen treffen – Expert:innen wie Sie. Unser Deal: Ihr Potenzial und unsere Möglichkeiten. Challenge accepted? Starten wir gemeinsam das nächste Level und entwickeln wir die Zukunft!

FERCHAU
TOP
ARBEITGEBER

ferchau.com/go/leipzig

**Connecting People and Technologies
for the Next Level**

FERCHAU GmbH
Niederlassung Leipzig
Jana Kerschowski
leipzig@ferchau.com



www.fba.bund.de

<https://www.wikway.de/companies/FBA/offers>

FIRMENPORTRÄT

Branche Öffentlicher Dienst

Über uns

Unsere Vision: Wir gestalten digital und nachhaltig die Mobilität der Zukunft für Mensch, Wirtschaft und Umwelt. Als innovativer Partner im Team Bundesfernstraßen organisieren wir effiziente Straßenverwaltung aus einer Hand für Deutschland. Seit 2021 sind wir mit unseren Abteilungen Straßenrecht/Aufsicht und Bau- und Verkehrstechnik verantwortlich für die Rechts- und Fachaufsicht über die Autobahn GmbH des Bundes und unterstützen auch das BMDV mit unserer Expertise. Als Anhörungs- und Planfeststellungsbehörde für Autobahn-Projekte prüfen und genehmigen wir Neu- und Ausbauprojekte.

Mitarbeiter deutschlandweit 350

Standorte Hauptsitz Leipzig | Standorte in Bonn, Hannover und Gießen

MENSCHEN, DIE BEI UNS ARBEITEN

Fachrichtungen (m/w/d) Bauingenieure, Verkehrsingenieure, Wirtschaftsingenieure, Landschaftsplaner, Juristen, IT-Spezialisten, Verwaltungswissenschaftler und weitere Fachrichtungen

ANSCHRIFT UND KONTAKT

Fernstraßen-Bundesamt

Personal, Aus- und Fortbildung
Friedrich-Ebert-Straße 72-78
04109 Leipzig

Tel.: 0341 49611-368

Stichwort: WIK Leipzig 2025

IHR EINSTIEG BEI UNS

- › Praktika
- › Direkteinstieg

BEVORZUGTE BEWERBUNGSFORM

jobboerse.bmdv.bund.de
Oder über deinen WIKWAY-Account



Arbeitgeber

Fernstraßen-Bundesamt

Wir gestalten digital und nachhaltig die Mobilität der Zukunft für Mensch, Wirtschaft und Umwelt. Als innovativer Partner im Team Bundesfernstraßen organisieren wir effiziente Straßenverwaltung aus einer Hand für Deutschland.

Wir suchen (m/w/d)

Zur unbefristeten Beschäftigung für unsere vielfältigen Stellenangebote an unserem Hauptsitz in Leipzig und an unseren Standorten in Bonn, Hannover und Gießen:

- **Bauingenieure**
- **Verkehringenieure**
- **Wirtschaftsingenieure**
- **Landschaftsplaner**
- **Juristen**
- **IT-Spezialisten**
- **Verwaltungswissenschaftler**
- **und weitere Fachrichtungen**





www.gicon.de

<https://www.wikway.de/companies/GICON/offers>

FIRMENPORTRÄT

Branche Biotechnologie, Forschung und Bildung, Ingenieurdienstleistungen/ techn. Überwachung, Rohstoffe (Exploration, Veredelung, Handel), Software, Solarenergie, Umwelt-/ Versorgungstechnik, Windenergie

Über uns

Die GICON®-Gruppe ist ein Unternehmensverbund international, unabhängig agierender Ingenieurdienstleister. Nachhaltigkeit beim Umgang mit Ressourcen, beim Einsatz von Energie und bei der Gewinnung von Rohstoffen sowie ein verantwortungsvoller Umgang mit Risiken zu Gunsten einer sauberen Umwelt und einer lebenswerten Gesellschaft – sowohl heute als auch in Zukunft.

Mitarbeiter über 600

Standorte Die GICON®-Gruppe hat 22 Standortorte. U. a. in Leipzig, Dresden (Hauptstandort), Hamburg, Berlin und Rostock

MENSCHEN, DIE BEI UNS ARBEITEN

Fachrichtungen Architektur - Bauingenieurwesen - Betriebswirtschaft - Elektrotechnik und Informationstechnik - Energie-, Gebäude- und Umwelttechnik - Informatik - Maschinenbau - Wirtschaftsingenieurwesen

Einstellbedingungen / Zusatzqualifikationen Deutschkenntnisse (B2)
Kommunikationsstärke Teamfähig Interdisziplinäres Arbeiten

ANSCHRIFT UND KONTAKT

GICON®-Gruppe

Personal
Vivien Schütte
Tiergartenstrasse 48
01219 Dresden

Stichwort: WIK Leipzig 2025

IHR EINSTIEG BEI UNS

- » Studentenjobs
- » Direkteinstieg
- » Praktika
- » Projekt-/ Studienarbeiten
- » Abschlussarbeiten

BEVORZUGTE BEWERBUNGSFORM

Per Email an karriere@gicon-gruppe.de
<https://www.gicon.de/jobs>
Oder über deinen WIKWAY-Account



GICON®

Gruppe

NACHHALTIGE, UMWELTBEWUSSTE DIENSTLEISTUNGEN AUS EINER HAND



Kommen Sie mit uns jederzeit gern ins Gespräch oder schicken Sie uns direkt Ihre Bewerbung. Ihr direkter Draht zu unserem Recruiting-Team: karriere@gicon-gruppe.de



www.gisa.de
<https://www.wikway.de/companies/gisa-gmbh/offers>

FIRMENPORTRÄT

Branche IT-Services, Software

Über uns

Wir sind IT-Fullservice-/ Cloud Anbieter für die Energiewirtschaft, Hochschulen & Forschungseinrichtungen, öffentliche Auftraggeber und Industrie. Ob Beratung, Betreuung oder Betrieb - mit Know-how und eigenem Rechenzentrum entwickeln wir Prozesse entlang der Wertschöpfungskette: Prozess- und IT-Beratung, Entwicklung und Implementierung von IT-Lösungen, Digitalisierung von Geschäftsabläufen sowie Outsourcing kostenintensiver IT-Infrastrukturen. Ausgezeichnet mit dem Zertifikat »audit berufundfamilie«.

Mitarbeiter > 900

Standorte Halle (Saale), Leipzig, Chemnitz, Berlin, Cottbus

MENSCHEN, DIE BEI UNS ARBEITEN

Fachrichtungen (Wirtschafts-) Informatik und Wirtschaftswissenschaften (Schwerpunkt IT), Wirtschaftsingenieurwesen, Physik, Mathematik, BWL, Projektmanagement

ANSCHRIFT UND KONTAKT

GISA

Recruiting
 Angela Kanno
 Leipziger Chaussee 191 a
 06112 Halle (Saale)

Tel.: 03455851834

Stichwort: WIK Leipzig 2025

IHR EINSTIEG BEI UNS

- » Studentenjobs
- » Direkteinstieg
- » Praktika
- » Projekt-/ Studienarbeiten
- » Abschlussarbeiten

BEVORZUGTE BEWERBUNGSFORM

Per Email an bewerbung@gisa.de
<https://karriere.gisa.de/>
 Oder über deinen WIKWAY-Account

IM

ING

NAT

DIT

WW



**Persönlichkeiten
gesucht**

**Genug Theorie.
Durchstarten
mit GISA.**

GISA will die Besten. Für IT im Fullservice – Beratung, Betreuung, Betrieb. Mit Anspruch. Mit Weitblick. Wir suchen Dich, wollen Dich, Deine Leidenschaft für IT. Für den Weg zum Glück: jetzt bewerben unter www.gisa.de/karriere

- + Werkstudenten/Praktikanten
- + Bacheloranden/Masteranden
- + Berufseinsteiger/Junioren

member of itelligence group

GISA[®]
That's IT.



FIRMENPORTRÄT

Branche Wirtschaftsprüfung, Steuerberatung, Beratung/ Consulting

Über uns

Grant Thornton gehört zu den zehn größten Wirtschaftsprüfungsgesellschaften in Deutschland. Rund 2.000 Mitarbeitende betreuen an zehn Standorten neben dem gehobenen nationalen und internationalen Mittelstand auch börsennotierte Unternehmen. Das Prüfungs- und Beratungsunternehmen besteht aus den Geschäftsbereichen Audit & Assurance, Tax, Advisory und Legal. Die Gesellschaft ist das deutsche Mitglied von Grant Thornton International Ltd. Mit rund 76.000 Mitarbeitenden in 156 Ländern berät das Grant Thornton Netzwerk Unternehmen auf der ganzen Welt.

Mitarbeiter Deutschland: rund 2.000, Weltweit: rund 76.000

Standorte Berlin, Düsseldorf (Hauptsitz), Frankfurt am Main, Hamburg, Köln, Leipzig, München, Niederrhein/Viersen, Stuttgart, Wiesbaden

WW

MENSCHEN, DIE BEI UNS ARBEITEN

Fachrichtungen - Wirtschaftswissenschaften - Betriebswirtschaftslehre - Volkswirtschaftslehre - Wirtschaftsmathematik - Wirtschaftsrecht - Rechtswissenschaften - Spezialisierung, z.B. in: Accounting, Finance, Steuerrecht, Unternehmensbesteuerung, Wirtschaftsprüfung, Controlling, etc.

Einstellbedingungen / Zusatzqualifikationen - Relevante Schwerpunkte - ggf. erste Erfahrung durch vorherige Praktika/Werkstudententätigkeiten - Motivation, Einsatz und Neugier - Interesse die Berufsexamina (z.B. StB, WP) zu absolvieren

ANSCHRIFT UND KONTAKT

Grant Thornton AG
Wirtschaftsprüfungsgesellschaft

People & Culture
Judith Berg
Johannstraße 39
40476 Düsseldorf

Tel.: 021195248593

Stichwort: WIK Leipzig 2025

IHR EINSTIEG BEI UNS

- » Traineeprogramm
- » Studentenjobs
- » Direkteinstieg
- » Praktika

BEVORZUGTE BEWERBUNGSFORM

<https://www.grantthornton.de/karriere/>
Oder über deinen WIKWAY-Account

Teamwork statt Tretmühle.

Zeige Wirkung in der Wirtschaftsprüfung,
Steuerberatung oder Unternehmensberatung.
Genau dort, wo Du gerade stehst, kannst Du
mit uns Deine Karriere starten oder weiter
wachsen lassen.

Wir begleiten Dich persönlich – so wie Anna.

**„Ich treibe
Nachhaltigkeit voran.“**

Anna ist Expertin für nachhaltige
Strategien & Prozesse. Bei uns
verändert sie die Welt. Wie?
Erfährst Du im Video auf
der Karriereseite.



Lerne uns kennen.
www.grantthornton.de/zukunft



Audit & Assurance | Tax | Advisory | Legal

© 2024 Grant Thornton AG Wirtschaftsprüfungsgesellschaft. Alle Rechte vorbehalten.



www.gruner-leipzig.de/
<https://www.wikway.de/companies/GrunerLeipzig/offers>

FIRMENPORTRÄT

Branche Umwelt-/ Versorgungstechnik, Bauhauptgewerbe, Ingenieurdienstleistungen/
 techn. Überwachung

Über uns

Gruner mit Hauptsitz in Basel steht für qualitativ maßgebende Baudienstleistungen. Vor 160 Jahren gegründet, zählt Gruner heute über 30 Standorte in der Schweiz und weltweit. Kompetenz, Fachwissen und langjährige Erfahrung mit komplexen Bauvorhaben im In- und Ausland zeichnen die Gruner aus. Die Gruner GmbH in Leipzig ist erfolgreich tätig in der Planung, Projektierung und Ausführungsüberwachung in den Bereichen Tragwerksplanung im Hoch- und Tiefbau, sowie dem Leitungs- und Spezialtiefbau.

Mitarbeiter 15

Standorte Leipzig

MENSCHEN, DIE BEI UNS ARBEITEN

Fachrichtungen Bauingenieurwesen Versorgungstechnik Siedlungswasserwirtschaft
 Wirtschaftsingenieurwesen Umwelttechnik Architektur Energie- und Umwelttechnik

ANSCHRIFT UND KONTAKT

Gruner GmbH

Herr Markus Voerkel
 Dufourstraße 28
 04107 Leipzig

Stichwort: WIK Leipzig 2025

IHR EINSTIEG BEI UNS

- » Studentenjobs
- » Praktika
- » Direkteinstieg
- » Auslandseinsatz möglich
- » Projekt-/ Studienarbeiten
- » Abschlussarbeiten

BEVORZUGTE BEWERBUNGSFORM

Per Email an leipzig@gruner.eu
 Oder über deinen WIKWAY-Account

BAU

ING

AS

WW

UNSERE LEISTUNGEN

- > Tragwerksplanung
- > Siedlungswasserwirtschaft
- > Gasversorgung
- > Bauwerksprüfung und Begutachtung
- > Fernwärme
- > Kanal - und Rohrsanierung
- > Grundbau, Spezialtiefbau
- > Brückenprüfung und Brückenbau



gruner-leipzig.de



www.htg-pm.de/

<https://www.wikway.de/companies/HTG-PM/offers>

FIRMENPORTRÄT

Branche Bahn, Bauhauptgewerbe, Ingenieurdienstleistungen/ techn. Überwachung

Über uns

Wir vertreten unsere Auftraggeber im In- und Ausland als Projektleiter, Projektsteuerer und Ingenieure. Unsere Methoden basieren auf mehr als 30 Jahren Erfahrung im Projektmanagement. Heute steuern wir Projekte mit agilen Werkzeugen und Methoden des Lean Management. Genau das macht uns aus! Wir verbinden Stabilität und Erfahrung mit neuen Methoden und frischen Geistern. Unser Team wächst an jedem Projekt und unterstützt sich gegenseitig, um gemeinsam beste Ergebnisse zu erzielen.

Mitarbeiter 27

Standorte Berlin | Wismar | Leipzig

MENSCHEN, DIE BEI UNS ARBEITEN

Fachrichtungen Die HTG Projektmanagement GmbH betreut anspruchsvolle und umfangreiche Bauprojekte in ganz Deutschland. Für unsere Projektteams in Berlin, Leipzig, Wismar oder aus dem Home Office suchen wir Architekten (m/w/d) und Bauingenieure (m/w/d), die Interesse an einer neuen Herausforderung haben.

Einstellbedingungen / Zusatzqualifikationen Sie verfügen über sehr gute Deutschkenntnisse in Wort und Schrift (vergleichbar C1/C2), Erfahrung mit agile Methoden und Kenntnisse im Umgang mit iTWO und SAP sind wünschenswert sind wünschenswert.

ANSCHRIFT UND KONTAKT

HTG Projektmanagement GmbH

Herr Mathias Pries
Steglitzer Damm 115
12169 Berlin

Tel.: +49 173 7823418

Stichwort: WIK Leipzig 2025

IHR EINSTIEG BEI UNS

- » Studentenjobs
- » Direkteinstieg
- » Abschlussarbeiten
- » Praktika

BEVORZUGTE BEWERBUNGSFORM

Per Email an karriere@htg-pm.de

<https://www.htg-pm.de/karriere>

Oder über deinen WIKWAY-Account

BAU

ING

AS

WW



PROJEKTMANAGEMENT

Werde Teil
unseres Teams!

STELLENANGEBOTE für Dich!

- ▶ Projektingenieur Oberleitungsbau (m/w/d)
- ▶ Projektingenieur Leit- und Sicherungstechnik (m/w/d)
- ▶ Bauingenieur im Projektmanagement (m/w/d)
- ▶ Freelancer im Projektmanagement (m/w/d)
- ▶ Projektleiter (m/w/d)
- ▶ Werkstudent (m/w/d)

Bewirb dich unkompliziert!



www.htg-pm.de/karriere



www.igs-ib.de/start.html

<https://www.wikway.de/companies/IGSIngenieure/offers>

FIRMENPORTRÄT

Branche Ingenieurdienstleistungen/ techn. Überwachung

Über uns

Die IGS INGENIEURE stehen für 35 Jahre Erfahrung in der Erbringung von Ingenieurdienstleistungen in nahezu allen Leistungsbereichen des Neubaus, der Instandsetzung und Überwachung der gewerblichen Leistungen von Verkehrswegen und Infrastruktur. Mit unserem Team von hochqualifizierten Mitarbeitern an über 20 Standorten verfolgen wir das Ziel, individuelle und nachhaltige Lösungen für komplexe Bauvorhaben zu entwickeln.

Mitarbeiter 250

Standorte Weimar, Leipzig, Halle, Berlin, Duisburg, Fürstenberg, Hermaringen, Hochheim, Langwedel, Magdeburg, Meiningen, Nordhausen, Nürnberg, Zwickau

MENSCHEN, DIE BEI UNS ARBEITEN

Fachrichtungen Ingenieurwissenschaften Naturwissenschaften, Informatik, Mathematik

ANSCHRIFT UND KONTAKT

IGS Ingenieure GmbH & Co. KG

Personalabteilung
Frau Doreen Stern
Kantstraße 5
99425 Weimar

Tel.: 03643-5428169

Stichwort: WIK Leipzig 2025

IHR EINSTIEG BEI UNS

- › Praktika
- › Direkteinstieg
- › Abschlussarbeiten
- › Studentenjobs
- › Vorpraktikum
- › Auslandseinsatz möglich

BEVORZUGTE BEWERBUNGSFORM

Per Post

Per Email an karriere@igs-ib.de

<https://igs-ingenieure-gmbh-co-kg.jobs.personio.de/>

Oder über deinen WIKWAY-Account

BAU

ING

AS

STAHLBAU

ist unsere Leidenschaft,

QUALITÄTSSICHERUNG unsere Aufgabe.



Steig bei uns ein als

- Trainee
- Techniker*in
- Werksstudent*in
- Projekt Ingenieur*in
- Projektleiter*in

Bewirb dich unter:

www.igs-ib.de



Hauptsitz:
Kantstraße 5 - 99425 Weimar
E-Mail: karriere@igs-ib.de

Innovationen Gemeinsam Schaffen

 **IGS**
INGENIEURE



FIRMENPORTRÄT

Branche Beratung/ Consulting

Über uns

Ingenics Consulting ist eine globale Unternehmensberatung für Performance Management und Planung in Produktion und Lieferketten. Gemeinsam mit dem Kunden erarbeitet das Unternehmen maßgeschneiderte und nachhaltige Lösungen von der Operations Strategy bis zur Umsetzung auf dem Shopfloor. Das Unternehmen mit Hauptsitz in Ulm beschäftigt weltweit über 500 Mitarbeitende an mehr als 20 Standorten. Aktuell sind wir auf der Suche nach Berater:innen für den Bereich „Industrial Engineering“, „Fabrik- und Anlagenplanung“, „Digitale Transformation“ und viele weitere Fachbereiche.

Mitarbeiter 500 weltweit

Standorte Ulm, München, Stuttgart, Hamburg, Wolfsburg, Leipzig

MENSCHEN, DIE BEI UNS ARBEITEN

Fachrichtungen Wirtschaftsingenieurwesen, Ingenieurwesen, Wirtschaftsinformatik, Informatik, Produktionstechnik und -management, Montageplanung, Logistik, Fahrzeugtechnik, Supply Chain Management, Fertigungstechnik, Bauingenieurwesen, technische Betriebswirtschaft, Maschinenbau

Einstellbedingungen / Zusatzqualifikationen Impulsgebende, Neudenker:innen und Innovationstreiber sind bei uns willkommen – Menschen mit Persönlichkeit, die Ideen voranbringen und ihre eigenen Visionen überzeugend präsentieren können.

ANSCHRIFT UND KONTAKT

Ingenics AG

Recruiting
Frau Svenja Guthert
Schillerstr. 1/15
89077 Ulm

Stichwort: WIK Leipzig 2025

IHR EINSTIEG BEI UNS

- » Direkteinstieg
- » Studentenjobs
- » Auslandseinsatz möglich
- » Abschlussarbeiten
- » Praktika

BEVORZUGTE BEWERBUNGSFORM

<https://career.ingenics.com/de/>
Oder über deinen WIKWAY-Account

Gestalte mit uns die Unternehmen von morgen

Werde Teil unseres
Ingenics Teams!

Mehr Infos unter
career.ingenics.com



Ingenics Consulting ist eine globale
Unternehmensberatung für Performance
Management und Planung in Produktion
und Lieferketten.





FIRMENPORTRÄT

Branche Ingenieurdienstleistungen/ techn. Überwachung, Elektrotechnik

Über uns

Wir sind ein mittelständisches Ingenieurunternehmen aus Deutschland und haben über 30 Jahre Erfahrung in den Bereichen: - Beratung / Consulting - Planung - Überwachung - Instandsetzung - Betrieb und Instandhaltung von technischen Anlagen aus unterschiedlichen Bereichen der Wirtschaft und Industrie.

Mitarbeiter Deutschland: ca 50

Standorte Leipzig, Cottbus, Dresden, Berlin, Hamburg

ING

MENSCHEN, DIE BEI UNS ARBEITEN

Fachrichtungen PMO, Elektrische Maschinen, Netzberechnung/ Netzplanung, elektrische Energietechnik, Leittechnik / Automatisierungstechnik, elektrische Primärtechnik / elektrische Sekundärtechnik

Einstellbedingungen / Zusatzqualifikationen • abgeschlossenes Fachhochschul-/Hochschulstudium, Studierende • Team- und Pioniergeist • Verantwortungsbewusstsein • Sehr gute Deutschkenntnisse

ANSCHRIFT UND KONTAKT

Ingenieurgesellschaft für
Energie- und Kraftwerkstechnik
mbH (IEK)

Bereich Energiesysteme /
Elektrotechnik
Herr Thomas Frey
Altenburger Straße 5
04275 Leipzig

Tel.: +49 3 55 / 75 66 70

Stichwort: WIK Leipzig 2025

IHR EINSTIEG BEI UNS

- › Studentenjobs
- › Praktika
- › Direkteinstieg
- › Abschlussarbeiten
- › Traineeprogramm

BEVORZUGTE BEWERBUNGSFORM

Per Email an kontakt@iek-engineering.de
<https://www.iek-engineering.de/jobs/>
Oder über deinen WIKWAY-Account

WIKWAY®

PASST ZUM STUDIUM!

Jan, Elektrotechnik
Absolvent der
HTWK Leipzig

glücklich als Projektingenieur
in einem Leipziger
Unternehmen

Gefunden auf WIKWAY.de

Finde jetzt den richtigen
Arbeitgeber in deiner Nähe!



HOL DIR DIE APP! WIKWAY JOBFINDER





www.iplacon.de
<https://www.wikway.de/companies/iplacon/offers>

FIRMENPORTRÄT

Branche Ingenieurdienstleistungen/ techn. Überwachung, Beratung/ Consulting, Messe-/ Konferenzveranstalter

Über uns

IPlaCon ist eine 2005 gegründete Unternehmensberatung spezialisiert auf die Prozessoptimierung in kleinen und mittelständischen Produktionsunternehmen. Unsere Kundenunternehmen liegen in Sachsen, Thüringen, Nordbayern und Sachsen-Anhalt. Mit Fokus auf schlanke Produktionsabläufe und Digitalisierung hilft IPlaCon die Prozesse messbar zu verbessern und Wettbewerbsvorteile zu erzielen. Dank des erfahrenen Teams und datenbasiertem Vorgehen gelingt es regelmäßig starke Effizienzgewinne zu realisieren. Und auch Sie arbeiten als Einsteiger oder Professional ab dem 1. Tag an echten Projekten mit.

Mitarbeiter 10 - 15

Standorte Zwickau

MENSCHEN, DIE BEI UNS ARBEITEN

Fachrichtungen Industrial Management & Engineering, Produktions- und Prozessoptimierung, Produktionsmanagement und -technik, Maschinenbau, Fabrikinformationsmanagement, Arbeitswissenschaften oder vergleichbare Schwerpunkte

Einstellbedingungen / Zusatzqualifikationen Analytisches Verständnis, Streben nach kontinuierlicher Verbesserung, Vertrauensvoll, Zuversichtlich, Zuverlässigkeit, Kunden- und Ergebnisorientierung

ANSCHRIFT UND KONTAKT

IPlaCon GmbH

Personalabteilung
 Frau Susann Götz
 Planitzer Straße 2
 08056 Zwickau

Stichwort: WIK Leipzig 2025

IHR EINSTIEG BEI UNS

- » Direkteinstieg
- » Studentenjobs
- » Abschlussarbeiten
- » Projekt-/ Studienarbeiten
- » Praktika
- » Traineeprogramm

BEVORZUGTE BEWERBUNGSFORM

Per Email an bewerbung@iplacon.de
www.WIKWAY.de
 Oder über deinen WIKWAY-Account

#Praktikum
#Abschlussarbeit
#Berufseinstieg



WERDE HELD DES MITTELSTANDS



#Prozessoptimierung

#Lean Production

#Digitalisierung

#Consulting

„Wegen der unkomplizierten, freundlichen und erfolgreichen Bearbeitung meiner Bewerbung würde ich mich jederzeit wieder für die IPlaCon GmbH entscheiden!“

Cedric H. – Praktikant

Jetzt bewerben & Heldenreise starten!



E-Mail schreiben an
bewerbung@iplacon.de



QR Code scannen
& online bewerben



FIRMENPORTRÄT

Branche Software, IT-Services

Über uns

ipoque ist ein globaler Marktführer im Bereich Netzwerkanalyse-Software. Als langjährige Experten schaffen wir Lösungen, mit denen unsere Kunden aus Daten wertvolle Erkenntnisse gewinnen. Als Rohde & Schwarz-Tochter profitieren wir von vielen Synergien, ohne dabei die Agilität eines unabhängigen, dynamischen Unternehmens einzubüßen. Wir bieten neben einem teamorientierten Arbeitsumfeld attraktive Benefits und den Vorteil moderner Büroräume in Innenstadtlage. Großen Wert legen wir auf eine gute Work-Life-Balance sowie gründliche Einarbeitung und strategische Mitarbeiterentwicklung.

Mitarbeiter 350

Standorte Leipzig, Haiger, Berlin

IM

ING

NAT

DIT

WW

MENSCHEN, DIE BEI UNS ARBEITEN

Fachrichtungen Informatik, Wirtschaftsingenieurwesen, Wirtschaftswissenschaften, Wirtschaftsinformatik, Physik, Mathematik, Elektrotechnik, Kommunikationswissenschaften, Sprachwissenschaften

ANSCHRIFT UND KONTAKT

ipoque GmbH

Sebastian Langwald
 Augustusplatz 9
 04109 Leipzig

Tel.: 0341 59403 037

Stichwort: WIK Leipzig 2025

IHR EINSTIEG BEI UNS

- » Deutschlandstipendium
- » Studentenjobs
- » Praktika
- » Direkteinstieg
- » Projekt-/ Studienarbeiten
- » Abschlussarbeiten

BEVORZUGTE BEWERBUNGSFORM

Per Email an recruiting.ipoque@rohde-schwarz.com
<https://www.rohde-schwarz.com/career>
 Oder über deinen WIKWAY-Account

ROHDE & SCHWARZ

Make ideas real



VON LEIPZIG IN DIE WELT!

Mehr als 250 Mitarbeiter schaffen mit unseren Softwarelösungen weltweit die Basis für sichere und effiziente Netzwerke.

Gestalte auch du als Werkstudent, Praktikant, Bachelor-/ Masterand oder Berufseinsteiger (m/w/d) die Sicherheit und Kommunikation der Zukunft.

Bewirb dich unter www.ipoque.com
ipoque GmbH, A Rohde & Schwarz Company





www.jaeger-bernburg.de
<https://www.wikway.de/companies/JaegerBernburg/offers>

FIRMENPORTRÄT

Branche Bauhauptgewerbe

Über uns

Jaeger Bernburg ist ein leistungsstarker Unternehmensverbund: Jaeger Umwelt + Verkehr, Jaeger Spezial- und Tiefbau, Heicon Service und Heicon Verkehrstechnik. Wir planen und realisieren vielfältige Dienstleistungen der Baubranche mit Schwerpunkten im Verkehrswege- und Ingenieurbau. Wir sind jung und jung geblieben! Zur Projektabwicklung setzen wir auf eigene Mitarbeiter*innen. Unsere Türen stehen allen offen, die mit Herz, Kompetenz und Erfolgswillen überzeugen. Wir fördern jede und jeden, der gefördert werden will!

Mitarbeiter 500-1000

Standorte 06406 Bernburg, 03222 Lübbenau/Spreewald

MENSCHEN, DIE BEI UNS ARBEITEN

Fachrichtungen Bauingenieur, Architektur, Elektrotechnik, Nachrichtentechnik

Einstellbedingungen / Zusatzqualifikationen • hohes Engagement, Flexibilität sowie kompetentes Auftreten • Mobilität, Führerschein Klasse B von Vorteil • Zielstrebigkeit, Organisationstalent, wirtschaftliches Verständnis

ANSCHRIFT UND KONTAKT

**Jaeger Umwelt + Verkehr GmbH
+ Co KG**

Neuer Weg 1
06406 Bernburg

Stichwort: WIK Leipzig 2025

IHR EINSTIEG BEI UNS

- » Abschlussarbeiten
- » Direkteinstieg
- » Studentenjobs
- » Praktika
- » Vorpraktikum

BEVORZUGTE BEWERBUNGSFORM

Per Post

Per Email an bewerbung@jaeger-bernburg.de

<https://www.jaeger-bernburg.de/karriere.html>

Oder über deinen WIKWAY-Account

BAU

ING

AS

Finde dein Abenteuer



Bei Jaeger Bernburg kannst Du dein Bestes geben!

Ab dem ersten Arbeitstag bist Du Teil unserer Gemeinschaft. Enges Miteinander und flache Hierarchien ermöglichen es Dir, in Deiner Arbeit erfolgreich zu sein. Werde Teil von Jaeger Bernburg und baue mit an der Infrastruktur der Zukunft!

Besonders aktiv sind wir im Bahn- und Ingenieurbau. Wir wachsen stetig und wollen uns kompetent verstärken. Komm' in unser Team! Mehr als 650 Kolleginnen und Kollegen erwarten Dich!

Dein Einstieg bei Jaeger

- als Absolvent/in – direkt in die Praxis, z.B. als Junior-Bauleiter/-in
 - als Werkstudent/in – einfacher Berufseinstieg garantiert
 - Studien- oder Abschlussarbeit in unserem Unternehmen schreiben
 - als Praktikant/in – unsere Baustellen und unser Team kennenlernen
- Oder alles neu?
 Beginne ein Duales Studium oder eine Berufsausbildung bei uns:
 in 15 verschiedenen Berufen im Büro und auf der Baustelle.

Du studierst:

- Elektrotechnik
- Bauingenieurwesen
- Maschinenbau
- Vermessungswesen
- Nachrichtentechnik

Melde dich bei uns! Mehr Infos?

Am Standort Bernburg oder
 am Standort Lübbenau/Spreewald

Kontaktdaten +
 Online-Bewerbung auf



jaeger-bernborg.de



www.kpmg.de

<https://www.wikway.de/companies/kpmg/offers>

FIRMENPORTRÄT

Branche Beratung/ Consulting, Wirtschaftsprüfung, Steuerberatung

Über uns

Ein gutes Team ist Dir wichtig? Und Du willst mit Deinem Job etwas bewegen? Bei KPMG bekommst Du beides. Denn wir wissen: In einem tollen Team kannst Du alles schaffen. Diesen Teamspirit leben bei KPMG aktuell rund 14.000 Mitarbeitende in 28 Niederlassungen in Deutschland. Und egal wofür Du Dich stark machst – lass uns gemeinsam Werte schaffen und eine nachhaltige Wirtschaftswelt für Morgen gestalten. Informiere Dich rund um Ausbildung, Praktikum, Werkstudierendentätigkeit oder Direkteinstieg bei uns. Starte jetzt Deine Karriere bei KPMG. Weil wir gemeinsam mit Dir den Unterschied machen.

Mitarbeiter Deutschland: ca. 14.000; Weltweit: ca. 275.000

Standorte mehr als 20 Standorte deutschlandweit, weltweit in 155 Ländern

MENSCHEN, DIE BEI UNS ARBEITEN

Fachrichtungen Geistes-, Wirtschafts- oder Rechtswissenschaften, (Wirtschafts-)Informatik, (Wirtschafts-)Ingenieurwesen, (Wirtschafts-)Mathematik oder Physik

ANSCHRIFT UND KONTAKT

KPMG AG
Wirtschaftsprüfungsgesellschaft

Recruiting-Team
Heidestraße 58
10557 Berlin

Tel.: 0800 576 562 (0800 KPMG
JOB)

Stichwort: WIK Leipzig 2025

IHR EINSTIEG BEI UNS

- » Direkteinstieg
- » Traineeprogramm
- » Praktika
- » Studentenjobs

BEVORZUGTE BEWERBUNGSFORM

karriere.kpmg.de
Oder über deinen WIKWAY-Account

IM

ING

NAT

DIT

WW

Karriere mit Perspektiven ~~oder~~ und Purpose.

Verbessere mit uns Deine Zukunftsbilanz.



Jetzt im KPMG
Team einsteigen:
kpmg.de/karriere





www.lasuv.sachsen.de

<https://www.wikway.de/companies/LASuV/offers>

FIRMENPORTRÄT

Branche Öffentlicher Dienst

Über uns

Das Landesamt für Straßenbau und Verkehr ist der zentrale Ansprechpartner für die sächsische Verkehrsinfrastruktur. Mit der Zentrale und fünf Niederlassungen arbeiten wir sachsenweit gemeinsam mit Landkreisen, Städten und Gemeinden an einer sicheren und leistungsfähigen Infrastruktur. Wir planen, bauen und erhalten Sachsens Bundes- und Staatsstraßen. Das schließt auch Radwege, Brücken- und Stützbauwerke sowie begleitende Umweltmaßnahmen ein. Zudem übernehmen wir umfangreiche Aufgaben im Bereich des Straßenrechts, des Straßenverkehrswesens und zur Förderung des ÖPNV.

Mitarbeiter über 700

Standorte Dresden, Leipzig, Chemnitz, Bautzen, Plauen, Meißen

MENSCHEN, DIE BEI UNS ARBEITEN

Fachrichtungen Bauingenieurwesens (Studienrichtung Straßenbau, Verkehrsingenieurwesen, Konstruktiver Ingenieurbau), Landschaftspflege, Umweltmanagement, Rechtswissenschaften, Jura, Allgemeine Verwaltung

ANSCHRIFT UND KONTAKT

Landesamt für Straßenbau und Verkehr

Referat Personalangelegenheiten
Stauffenbergallee 24
01099 Dresden

Stichwort: WIK Leipzig 2025

IHR EINSTIEG BEI UNS

- › Projekt-/ Studienarbeiten
- › Abschlussarbeiten
- › Praktika
- › Direkteinstieg

BEVORZUGTE BEWERBUNGSFORM

Per Email an bewerbung@lasuv.sachsen.de
Oder über deinen WIKWAY-Account

BAU

ING

NAT

AS

WW

WEGBEREITER GESUCHT.

Alle aktuellen Angebote unter
[lasuv.sachsen.de](https://www.lasuv.sachsen.de)



Bei uns können Sie Ihren Weg gehen! Nehmen Sie gern direkt mit uns Kontakt auf, wenn Sie Interesse an einem Praktikum (Vergütung möglich), Hospitationen oder an der Betreuung Ihrer Abschlussarbeit haben.

Sie erreichen uns unter bewerbung@lasuv.sachsen.de



LANDESAMT
FÜR STRASSENBAU
UND VERKEHR



Freistaat
SACHSEN



www.L.de

<https://www.wikway.de/companies/LeipzigerGruppe/offers>

FIRMENPORTRÄT

Über uns

Als Top-Arbeitgeber in Leipzig und der Region wissen wir: Herausragende Menschen sind die Basis für herausragende Leistungen. Täglich geben rund 5.100 Menschen ihr Bestes, um Leipzig mit Energie, Mobilität und Wasser, aber vor allem mit jeder Menge Möglichkeiten zu versorgen. Wir freuen uns über neue, engagierte Kolleginnen und Kollegen im #TeamLeipziger, die unsere Stadt jetzt und in Zukunft mit uns gestalten. Gemeinsam machen wir Leipzig jeden Tag aufs Neue lebens- und liebenswerter.

IM

Mitarbeiter 5.100 in der Leipziger Gruppe

ING

Standorte Leipzig, Piesteritz, Bischofferode

DIT

MENSCHEN, DIE BEI UNS ARBEITEN

WW

Fachrichtungen Ingenieurwesen, IT, Fahrpersonal, Kaufmännische Berufe, Gewerblich-technische Berufe, Dienstleistungsberufe, Labor, Bäder, Agrarwirtschaft

Einstellbedingungen / Zusatzqualifikationen Direkteinstieg, Quereinstieg, Führungsposition, Absolventen und Studierende, Ausbildung, Duales Studium, Trainee

ANSCHRIFT UND KONTAKT

Leipziger Gruppe

Personalbereich
Postfach: 10 06 14
04006 Leipzig

Stichwort: WIK Leipzig 2025

IHR EINSTIEG BEI UNS

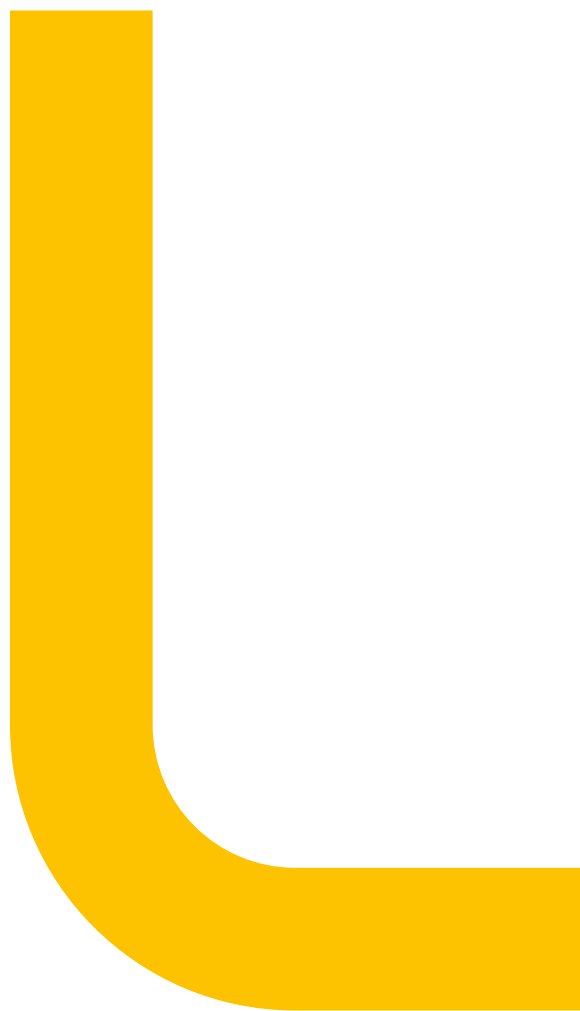
- » Praktika
- » Projekt-/ Studienarbeiten
- » Abschlussarbeiten
- » Traineeprogramm
- » Direkteinstieg

BEVORZUGTE BEWERBUNGSFORM

Per Email an karriere@L.de

www.L.de/karriere

Oder über deinen WIKWAY-Account



Leipziger



www.list-gruppe.de
<https://www.wikway.de/companies/list/offers>

FIRMENPORTRÄT

Branche Bauhauptgewerbe, Immobilien

Über uns

LIST ist ein integrierter Bau- und Immobiliendienstleister: Das Unternehmen begleitet Projekte ganzheitlich – von der Entwicklung über Beratung, Planung und Zertifizierung bis hin zur schlüsselfertigen Realisierung und Revitalisierung. Der Fokus liegt dabei auf Lösungen, die sowohl ökonomisch als auch ökologisch tragfähig sind.

Mitarbeiter 800

Standorte Nordhorn, München, Bielefeld, Hamburg, Köln (2x), Hünstetten, Düsseldorf (2x), Bietigheim-Bissingen, Wiesbaden, Leipzig, Berlin, Essen, Osnabrück, Oldenburg, Wuppertal

MENSCHEN, DIE BEI UNS ARBEITEN

Fachrichtungen Architektur, Bauingenieurwesen, Baubetrieb, Baumanagement, Wirtschaftsingenieurwesen (Bau), Versorgungstechnik (Technische Gebäudeausrüstung)

Einstellbedingungen / Zusatzqualifikationen Fachliche Qualifikationen spielen eine Rolle - keine Frage. Wichtig ist aber vor allem, dass wir zueinander passen.

ANSCHRIFT UND KONTAKT

LIST

Menschen und Teams
Julia Becker
NINO-Allee 16
48529 Nordhorn

Tel.: 05921-8840297

Stichwort: WIK Leipzig 2025

IHR EINSTIEG BEI UNS

- › Studentenjobs
- › Praktika
- › Abschlussarbeiten
- › Direkteinstieg
- › Vorpraktikum

BEVORZUGTE BEWERBUNGSFORM

www.list-karriere.de

Oder über deinen WIKWAY-Account

BAU

ING

AS

real people.
real estate.

LIST

ZUKUNFT BAUEN? AM BESTEN GEMEINSAM!

Triff uns auf der WIK Leipzig –
am Stand von **LIST**

Ob Praktikum, Werkstudentenjob oder Berufseinstieg:

Bei LIST findest du ein Umfeld, das zu dir passt –
digital, innovativ und mit Raum für deine Entwicklung

Beste Rahmenbedingungen – weil Arbeit mehr sein sollte als nur ein Job.

- Teamspirit – per DU ab Tag 1
- Fit & entspannt – Fitness- & Massageangebote
- Modernes Office – top Technik & flexible Plätze
- Entwicklung – LIST Academy & Coaching
- Sicherheit – Gesundheitspaket & Altersvorsorge



**JETZT EINSTEIGEN
& MITGESTALTEN**

www.list-karriere.de





www.mammoet.de
<https://www.wikway.de/companies/mammoet/offers>

FIRMENPORTRÄT

Branche Transport/ Logistik/ Airlines

Über uns

Die Mammoet Deutschland GmbH ist einer der führenden Anbieter von Schwermontagen, Kran- und Transportdienstleistungen in den Bereichen Raffinerien und Petrochemie, Erneuerbare Energien, Kraftwerke, Bau und Infrastruktur, Offshore, Häfen und Werften und beschäftigt deutschlandweit über 300 Mitarbeiter. Jeder Kundenauftrag – ob eine Kranvermietung oder die „schwersten“ Projekte der Welt – ist individuell. Die Mammoet Dtl GmbH ist Weltmarktführer der Branche mit 7.000 qualifizierten und motivierten Mitarbeitern weltweit.

ING

Mitarbeiter 300

Standorte Leuna, Ludwigshafen, Flensburg, Hamburg, Krefeld, Nünchritz

WW

MENSCHEN, DIE BEI UNS ARBEITEN

Fachrichtungen Ingenieure (m/w/d) mit Fach- oder Hochschulabschluss Fachrichtung Maschinenbau, Bauingenieurwesen, Stahlbau, Verfahrenstechnik. Werkstudenten (m/w/d)

ANSCHRIFT UND KONTAKT

Mammoet Deutschland GmbH

Recruiting
Patricia Heß
Am Haupttor Bau 3737
06237 Leuna

Tel.: +49 (0)15116260892

Stichwort: WIK Leipzig 2025

IHR EINSTIEG BEI UNS

- » Vorpraktikum
- » Projekt-/ Studienarbeiten
- » Praktika
- » Direkteinstieg
- » Abschlussarbeiten
- » Studentenjobs

BEVORZUGTE BEWERBUNGSFORM

Per Email an bewerbung@mammoet.com
<https://jobs.mammoet.com/careers-home>
Oder über deinen WIKWAY-Account



MADE FOR



Workout des Tages: 20.000 KG. What's your next move?

Mammoet ist Marktführer für schwere Hebe- und Transportarbeiten. Unseren Mitarbeiter:innen bieten wir eine Welt voller Möglichkeiten mit besten Entwicklungsperspektiven und modernster Ausrüstung.

Sie möchten in einem kollegialen Team an den Herausforderungen unserer Kunden und einer nachhaltigeren Zukunft arbeiten?

Alle aktuellen Stellenangebote finden Sie in unserer Jobbörse.



QR-Code scannen
und den passenden
Job finden!

Mammoet Deutschland GmbH | Leuna

Patricia Heß - Specialist Recruiting & Talent Acquisition

Tel. 0151 16 26 08 92

bewerbung@mammoet.com

www.mammoet.de



www.mgm-tp.com

<https://www.wikway.de/companies/mgm-technology/offers>

FIRMENPORTRÄT

Branche Software, IT-Services, Internet/ Internetservices

Über uns

Wir bei mgm entwickeln seit 30 Jahren Web Applikationen für die Branchen Commerce, Insurance und Public Sector. Unsere mehr als 1000 Kolleg:innen an 19 internationalen Standorten eint die Leidenschaft für Digitalisierung. Wir lieben Enterprise Softwareentwicklung und lieben Individualität. Bei uns steht die Wertschätzung jedes Einzelnen an erster Stelle. Denn wir sind überzeugt, dass Innovation nur dann entsteht, wenn Menschen sich frei entfalten können. Daher bietet mgm Dir das perfekte Umfeld, um Dein Potential voll auszuschöpfen.

IM

NAT
DIT

Mitarbeiter ca. 1000

Standorte München, Aachen, Bamberg, Berlin, Da Nang, Dresden, Geretsried, Grenoble, Hamburg, Ho Chi Minh, Köln, Landshut, Leipzig, Nürnberg, Porto, Prag, Salzburg, Stuttgart, Washington D.C.

WW

MENSCHEN, DIE BEI UNS ARBEITEN

Fachrichtungen (Wirtschafts-)Informatik, Mathematik, Naturwissenschaften, Physik, Informationstechnik

Einstellbedingungen / Zusatzqualifikationen Erste Erfahrungen mit Software-Entwicklung in Java sowie idealerweise Projekterfahrung während des Studiums. Wir wünschen uns Begeisterung für anspruchsvolle Aufgaben und herausfordernde IT-Themen.

ANSCHRIFT UND KONTAKT

mgm technology partners

Frau Corina Freund
Tanusstraße 23
80807 München

Tel.: 089/358680918

Stichwort: WIK Leipzig 2025

IHR EINSTIEG BEI UNS

- » Direkteinstieg
- » Studentenjobs

BEVORZUGTE BEWERBUNGSFORM

<https://jobs.mgm-tp.com>

Oder über deinen WIKWAY-Account



JAVArum keinen KarriereSpring wagen?

Bei mgm entwickeln wir seit über drei Jahrzehnten komplexe Enterprise-Softwarelösungen und setzen mit unserer Low Code Plattform A12 auf modellgetriebene Softwareentwicklung.

Komm zu mgm!



Scanne den Code und erfahre mehr über unsere Enterprise Projekte, Deine Einstiegsmöglichkeiten und unseren Techstack!

jobs_de@mgm-tp.com



FIRMENPORTRÄT

Branche Ingenieurdienstleistungen/ techn. Überwachung

Über uns

Das Ingenieurbüro MKP GmbH entwickelt individuelle, technisch anspruchsvolle Lösungen. Der Schwerpunkt liegt in der Objekt- und Tragwerksplanung von Brücken und Ingenieurbauten sowohl im Neubau als auch im Bestand. Dem Erhalt von Bestandsbauten kommt dabei eine besondere Bedeutung zu. Bauherren werden beim Erhalt ihrer Bauwerke mit den Werkzeugen der Diagnostik, Nachrechnung und dem Monitoring unterstützt.

Mitarbeiter 125

Standorte Weimar, Dresden, Hannover und Lübeck

ANSCHRIFT UND KONTAKT

MKP GmbH

Zentraler Dienst
Herr Marcus Assing
Zum Hospitalgraben 2
99425 Weimar

Stichwort: WIK Leipzig 2025

IHR EINSTIEG BEI UNS

- » Studentenjobs
- » Projekt-/ Studienarbeiten
- » Praktika
- » Abschlussarbeiten
- » Traineeprogramm
- » Direkteinstieg

BEVORZUGTE BEWERBUNGSFORM

Per Email an karriere@marxkrontal.com
<https://marxkrontal.com/de/karriere.html>
Oder über deinen WIKWAY-Account

BAU

IM

ING

NAT

DIT

AS

WW

**Wir sind Ingenieure.
Wir sind Teamplayer.
Wir punkten mit Innovationen.**



MARX KRONTAL PARTNER





www.mlp.de
<https://www.wikway.de/companies/mlp-leipzig/offers>

FIRMENPORTRÄT

Branche Banken, Finanzdienstleistung

Über uns

Die MLP Gruppe ist der Partner in allen Finanzfragen – für Privatkunden ebenso wie für Firmen und institutionelle Investoren. Ausgangspunkt in allen Bereichen sind die Vorstellungen und Bedürfnisse unserer Kunden. Darauf aufbauend stellen wir ihnen ihre Optionen nachvollziehbar dar, so dass sie selbst die passenden Finanzentscheidungen treffen können. Bei der Umsetzung greifen wir auf die Angebote aller relevanten Anbieter auf dem Markt zurück.

ING

Mitarbeiter gut 2.000 Mitarbeiterinnen und Mitarbeiter in der MLP Gruppe

Standorte bundesweit in ca. 129 Geschäftsstellen und 102 Hochschulteams

WW

MENSCHEN, DIE BEI UNS ARBEITEN

Fachrichtungen Hochschulabsolventen aller Fachrichtungen; bevorzugt Wirtschaftswissenschaftler, MINT, Juristen

Einstellbedingungen / Zusatzqualifikationen Hochschulabschluss
kommunikationsstarke Persönlichkeit mit Unternehmergeist, hoher Leistungsbereitschaft und permanente Bereitschaft zur Weiterbildung sowie ausgeprägtem Interesse an Finanzthemen.

ANSCHRIFT UND KONTAKT

MLP Finanzberatung SE

Recruiting
Jan Bunk
Alte Heerstraße 40
69168 Wiesloch

Tel.: 0162 9272038

Stichwort: WIK Leipzig 2025

IHR EINSTIEG BEI UNS

- » Studentenjobs
- » Traineeprogramm
- » Direkteinstieg
- » Praktika
- » Abschlussarbeiten

BEVORZUGTE BEWERBUNGSFORM

Per Post

Per Email an jan.bunk@mlp.de

www.mlp-karriere.de

Oder über deinen WIKWAY-Account



Jetzt
Chance
nutzen!

MLP sucht dich bundesweit als Junior Finanzberater (w/m/d)

Das bieten wir dir:

- Überdurchschnittliches Einkommen: 50.000–60.000 Euro schon im ersten Jahr, mittelfristig im sechsstelligen Bereich
 - Schneller, qualitativer Weg zur selbstständigen Tätigkeit
 - Freie Zeiteinteilung: Du bestimmst über deine Work-Life-Balance
 - Home Office, mobiles Arbeiten: auch aus dem Ausland möglich
 - Großes Bildungsangebot an der akkreditierten MLP Corporate University: rund 300 Weiterbildungsmöglichkeiten, natürlich kostenfrei
 - Wertschätzende Unternehmenskultur, z. B. finanzielle Benefits
 - Unterstützung durch Teamcoach und Service der MLP Zentrale
-

Eine sinnstiftende und erfüllende Aufgabe:

- Du erarbeitest Finanzkonzepte und unterstützt als Coach Menschen dabei, bessere Karriere- und Finanzentscheidungen zu treffen
 - Du begleitest deine Kundinnen und Kunden ein Leben lang – auch in den emotionalsten Momenten ihres Lebens wie Jobstart und Existenzgründung
 - Du nutzt die exzellenten Weiterbildungsmöglichkeiten und lernst von erfahrenen und erfolgreichen Mentoren
-

Diese Stärken setzt du ein:

- Du liebst den direkten Dialog mit Menschen
 - Du arbeitest gerne mit anderen in einem jungen Team zusammen und feierst deine Erfolge gerne mit deinen Kolleginnen und Kollegen
 - Deinen Erfolg und deine Karriere nimmst du selbst in die Hand
 - Du handelst kundenorientiert, verfügst über hohe Eigenmotivation
 - Du hast ein erfolgreich abgeschlossenes Studium oder einschlägige Erfahrung in der Finanzbranche
-

MLP ist seit 1971 der Gesprächs- partner in allen Finanzfragen –

von der Altersvorsorge, Versicherung und dem Vermögensmanagement bis hin zur Finanzierung, Immobilienvermittlung sowie dem Bankgeschäft. Ausgangspunkt der Beratung sind die persönlichen Vorstellungen und Ideen unserer über 580.000 Privat- und 27.400 Firmenkunden.

Wir MLPler unterstützen uns gegenseitig und haben Freude daran, immer besser zu werden – für unsere Kundinnen, Kunden und uns selbst.

Interessiert? Lerne uns kennen:

MLP Finanzberatung SE
Alte Heerstraße 40, 69168 Wiesloch

Deine Ansprechpartnerin ist

Elena Scheiber

Tel 06222 • 308 • 2312

recruiting@mlp.de



Finanzen verstehen. Richtig entscheiden.



www.ontras.com/studierende
<https://www.wikway.de/companies/ONTRAS/offers>

FIRMENPORTRÄT

Branche Energieversorger

Über uns

ONTRAS betreibt 7.700 Kilometer Fernleitungsnetz in Ostdeutschland. Wir transportieren Erdgas und grüne Gase zu unseren Kunden. Über 500 Mitarbeiter*innen bringen ihr Know-how ein. Gemeinsam bauen wir unsere Infrastruktur zum Wasserstoff-Netz um. Wir sind seit 2009 als familienfreundlicher Arbeitgeber zertifiziert und sind kununu Top Company 2025. Als Werkstudent*in sammelst du wertvolle Erfahrungen bei einem mittelständischen Konzern und lernst mit diversen Teams zusammenzuarbeiten. Nach der Einarbeitung übernimmst du abwechslungsreiche Aufgaben und unterstützt damit unsere Mitarbeitenden.

Mitarbeiter 500

Standorte Leipzig, Rostock, Potsdam, Senftenberg

MENSCHEN, DIE BEI UNS ARBEITEN

Fachrichtungen Werkstudierende und Berufseinsteiger vieler Fachrichtungen wie Wirtschaft/BWL, Ingenieurwissenschaften, Jura, Naturwissenschaften.

ANSCHRIFT UND KONTAKT

ONTRAS Gastransport GmbH

Romina Bent
 Maximilianallee 4
 04129 Leipzig

Tel.: 0341 27111-0

Stichwort: WIK Leipzig 2025

IHR EINSTIEG BEI UNS

- » Direkteinstieg
- » Projekt-/ Studienarbeiten
- » Studentenjobs
- » Traineeprogramm
- » Praktika
- » Abschlussarbeiten

BEVORZUGTE BEWERBUNGSFORM

www.ontras.com/jobs
 Oder über deinen WIKWAY-Account

BAU

IM

ING

DIT

AS

WW

•• ONTRAS



Weil du
Zukunft
nicht studieren
kannst.

Starte als Werkstudent*in
oder als Trainee
im #TeamONTRAS!





www.porsche-leipzig.com
<https://www.wikway.de/companies/porsche-leipzig/offers>

FIRMENPORTRÄT

Branche Automobilbau

Über uns

Faszinierende Fahrzeuge, Rennsportgeschichte, Zukunftsvisionen. Mit dem Namen Porsche kann man vieles verbinden. Aber eines ganz sicher nicht: Langeweile. Im Jahr 2000 hat Porsche in Leipzig eine zweite Heimat gefunden. Heute ist das Werk ein Kompetenzstandort für Elektromobilität und gleichzeitig auf maximale Flexibilität ausgelegt: Benzin-, Hybrid- und vollelektrische Fahrzeuge laufen über eine Fertigungslinie. Porsche Leipzig ist gleichzeitig nicht nur Produktionsstandort. Neben unseren Fahrzeugen produzieren wir hier vor allem eines: Emotionen.

Mitarbeiter 4.500

Standorte Leipzig

MENSCHEN, DIE BEI UNS ARBEITEN

Fachrichtungen Maschinenbau, Fahrzeugtechnik, Wirtschaftsingenieurwesen, Wirtschaftswissenschaften, Informatik, Elektrotechnik

Einstellbedingungen / Zusatzqualifikationen mindestens 3 Semester Studienerfahrung, vorhandene Immatrikulation, Automobilaffinität

ANSCHRIFT UND KONTAKT

Porsche Leipzig GmbH

Recruiting & Talentmanagement
Recruitingteam
Porschestraße 1
04158 Leipzig

Tel.: 0341 999 13115

Stichwort: WIK Leipzig 2025

IHR EINSTIEG BEI UNS

- » Studentenjobs
- » Direkteinstieg
- » Praktika
- » Abschlussarbeiten

BEVORZUGTE BEWERBUNGSFORM

www.porsche-leipzig.com
Oder über deinen WIKWAY-Account

IM

ING

NAT

DIT

AS

WW

PORSCHE

Wer Herzen
höher schlagen lässt,
muss es auch am
rechten Fleck tragen.

Bewirb dich jetzt für ein Praktikum
bei Porsche Leipzig und lass auch du
Herzen höher schlagen.





pipelinesystems.de/

<https://www.wikway.de/companies/PPS%20Pipeline%20Systems/offers>

FIRMENPORTRÄT

Branche Bauhauptgewerbe

Über uns

Seit 70 Jahren steht PPS Pipeline Systems GmbH für innovative Projekte im Rohrleitungs- und Anlagenbau. Bei uns erwarten dich spannende Herausforderungen, ein starkes Team und attraktive Bedingungen. Als Teil der HABAU GROUP profitierst du von der Sicherheit eines großen Konzerns und einem familiären Arbeitsumfeld. Werde Teil unserer Erfolgsgeschichte und entfalte dein Potenzial.

BAU

Mitarbeiter ca. 600

Standorte Leipzig, Quakenbrück, Sande, Stade, Wiesmoor, Landau

ING

MENSCHEN, DIE BEI UNS ARBEITEN

Fachrichtungen Wir suchen engagierte Young Professionals der Fachrichtungen Bauingenieurwesen, Wirtschaftsingenieurwesen, Maschinenbau und Verfahrenstechnik.

Einstellbedingungen / Zusatzqualifikationen Wir sind auf der Suche nach engagierten Teamplayern und souveränen Persönlichkeiten mit einem ausgeprägtes Maß an Motivation, Einsatzbereitschaft und Flexibilität.

AS

ANSCHRIFT UND KONTAKT

PPS Pipeline Systems GmbH

Recruiting
Frau Sabrina Lücken
Hindenburgstr. 36
49610 Quakenbrück

Tel.: +49 5431 14 305

Stichwort: WIK Leipzig 2025

IHR EINSTIEG BEI UNS

- » Studentenjobs
- » Traineeprogramm
- » Direkteinstieg
- » Praktika
- » Projekt-/ Studienarbeiten
- » Abschlussarbeiten

BEVORZUGTE BEWERBUNGSFORM

Per Email an karriere@pipelinesystems.de
<https://jobs.pipelinesystems.de/>
Oder über deinen WIKWAY-Account

DEINE VERBINDUNG MIT ZUKUNFT.

Ob im Anlagen- oder Rohrleitungsbau
– bei PPS eröffnen sich dir vielfältige Chancen.

QR-Code scannen &
Zukunftsmöglichkeiten
entdecken.





www.rle.international
<https://www.wikway.de/companies/rle/offers>

FIRMENPORTRÄT

Branche Ingenieurdienstleistungen/ techn. Überwachung

Über uns

Ob Unternehmen oder Fachkraft: Mit RLE Engineering and Services finden Sie das ideale Team! Im Auftrag unserer Kunden erbringen wir seit über 30 Jahren umfangreiche Dienstleistungen u.a. in den Bereichen Recruiting und Personalvermittlung und bringen hochqualifizierte Fachkräfte und Arbeitgeber zusammen. Unsere vermittelten Expertinnen und Experten unterstützen Projekte direkt bei unseren Kunden vor Ort oder remote, von Konzeption über Verwaltung bis hin zum Produkt.

Mitarbeiter >2500

Standorte Inland: Overath, Köln, Rüsselsheim, Stuttgart, Korntal-Münchingen, München, Osnabrück, Leipzig, Bremen; Ausland: UK, USA, Indien, Spanien, China, Australien

MENSCHEN, DIE BEI UNS ARBEITEN

Fachrichtungen Maschinenbau, Automobiltechnik, Logistik, Fahrzeugtechnik, Mechatronik, Elektrotechnik, Wirtschaftsingenieurwesen, Verfahrenstechnik, Automatisierungstechnik, Informationstechnik, Bauingenieurwesen, Konstruktionstechnik, Betriebswirtschaft, Geisteswissenschaften

ANSCHRIFT UND KONTAKT

RLE INTERNATIONAL GmbH

Recruiting
 Frau Alja-Shanice Iliewa
 Goethestraße 1
 04109 Leipzig

Tel.: +49 1722689832

Stichwort: WIK Leipzig 2025

IHR EINSTIEG BEI UNS

» Direkteinstieg

BEVORZUGTE BEWERBUNGSFORM

Per Email an bewerbung-leipzig@rle.de
<https://career.rle.de>
 Oder über deinen WIKWAY-Account

Karriere bei RLE INTERNATIONAL – einem der führenden Entwicklungspartnern für Engineering-, Technologie- und Beratungsdienstleistungen.

Engineering Excellence. Worldwide.

- Inhaber- und familiengeführt
- Innovative & internationale Kunden
- Open Door Policy & flache Hierarchien
- Mobiles Arbeiten & flexible Arbeitszeiten
- Individuelle Karriere- & Weiterbildungsmöglichkeiten

Wir freuen uns darauf Sie kennenzulernen!

Alle unsere Vakanzen finden Sie unter: career.rle.de
www.rle.international



RLE INTERNATIONAL



www.robotron.de
<https://www.wikway.de/companies/robotron/offers>

FIRMENPORTRÄT

Branche Beratung/ Consulting, IT-Services, Software

Über uns

Entdecke Robotron als Arbeitgeber in den Bereichen Software-Entwicklung, Technologie, Beratung, Vertrieb und Marketing und wirke mit bei der Gestaltung zukunftsweisender Lösungen. Wir bieten attraktive Karrierechancen, berufliche Perspektiven und spannende Möglichkeiten für Berufseinsteiger und Studenten. Besuche uns an unserem Messestand und werde Teil von #TeamRobotron!

Mitarbeiter Deutschland: 550, weltweit: 700

Standorte Dresden, Berlin, Leipzig, Hamburg

MENSCHEN, DIE BEI UNS ARBEITEN

Fachrichtungen Informatik, Wirtschaftsinformatik, Mathematik, Wirtschaftswissenschaften mit dem Schwerpunkt Energiewirtschaft

Einstellbedingungen / Zusatzqualifikationen hohe Serviceorientierung, Teamfähigkeit, Kommunikationsfähigkeit, ständige Weiterbildungsbereitschaft, Englische und/oder französische Sprachkenntnisse

ANSCHRIFT UND KONTAKT

**Robotron Datenbank-Software
GmbH**

Frau Solveig Sumner
Stuttgarter Straße 29
01189 Dresden

Stichwort: WIK Leipzig 2025

IHR EINSTIEG BEI UNS

- » Studentenjobs
- » Traineeprogramm
- » Direkteinstieg
- » Praktika
- » Projekt-/ Studienarbeiten
- » Abschlussarbeiten

BEVORZUGTE BEWERBUNGSFORM

Per Email an bewerbung@robotron.de
Oder über deinen WIKWAY-Account

IM

ING

NAT

DIT

WW

Jobs für ...

DURCHstarter

Gestalte mit uns den digitalen Wandel!

Entdecke:

- ✓ ein cooles Team
- ✓ vielseitige Benefits
- ✓ abwechslungsreiche Aufgaben und vieles mehr...

mit Robotron als Arbeitgeber oder Praxispartner in den Bereichen Softwareentwicklung, Technologie, Beratung oder Vertrieb. Werde jetzt Teil vom **#teamrobotron!**

Hier gibt es
die Jobs!



robotron[®]



www.schuessler-plan.de
<https://www.wikway.de/companies/schuessler-plan/offers>

FIRMENPORTRÄT

Branche Ingenieurdienstleistungen/ techn. Überwachung

Über uns

Mit über 1.000 Mitarbeiter*innen, 22 Bürostandorten und anspruchsvollen Planungs- und Managementaufgaben im Hochbau, Konstruktiven Ingenieurbau sowie Infrastrukturbau sind wir eine der führenden inhabergeführten Ingenieurgesellschaften Deutschlands. Die Niederlassung Sachsen/Thüringen bietet neben den ingenieurtechnischen Kernkompetenzen Beratungs-, Steuerungs- und Unterstützungsleistungen in zahlreichen komplexen Infrastrukturprojekten der Deutschen Bahn AG und der Straßenbauasträger.

Mitarbeiter 1.000 Mitarbeiter*innen

Standorte NL Sachsen / Thüringen; Standorte: Leipzig, Dresden, Erfurt

MENSCHEN, DIE BEI UNS ARBEITEN

Fachrichtungen Bauingenieur*innen, Projektingenieur*innen, Ingenieure für Verkehrswegeplanung,

Einstellbedingungen / Zusatzqualifikationen • Studium des Verkehrs-, Bauingenieurwesens oder eines vergleichbaren Studienganges • Engagement, selbstständige und strukturierte Arbeitsweise • gute Deutschkenntnisse in Wort und Schrift

ANSCHRIFT UND KONTAKT

**Schüßler-Plan
Ingenieurgesellschaft mbH**

Herr Thomas Busch
Eilenburger Str. 3
04317 Leipzig

Stichwort: WIK Leipzig 2025

IHR EINSTIEG BEI UNS

- » Projekt-/ Studienarbeiten
- » Abschlussarbeiten
- » Studentenjobs
- » Praktika

BEVORZUGTE BEWERBUNGSFORM

Oder über deinen WIKWAY-Account

WIKWAY®

PASST ZUM STUDIUM!

**Johanna, Bau
Absolventin der
HTWK Leipzig**

glücklich als Produkt-
managerin in einem
Leipziger Unternehmen

Gefunden auf WIKWAY.de

Finde jetzt den richtigen
Arbeitgeber in deiner Nähe!



HOL DIR DIE APP! WIKWAY JOBFINDER





www.leipzig.de/
<https://www.wikway.de/companies/Stadtleipzig/offers>

FIRMENPORTRÄT

Branche Öffentlicher Dienst

Über uns

Wer etwas für die Stadt bewegen will, arbeitet bei der Stadt. Leipzig wächst und hat das Potenzial weiter zu wachsen. Unsere größte Leistung für die Stadt ist Lebensqualität – bestehend aus Gemeinwohl, nachhaltigem Wachstum und Stabilität. Diese Verantwortung können nur wir als Stadt übernehmen. Von A wie Architektin bis Z wie Zahnarzt – als größte Arbeitgeberin der Region bieten wir vielfältige Einsatzmöglichkeiten, um wirksam zu werden für Leipzig. Mehr als 9.500 Menschen in über 70 verschiedenen Berufsfeldern haben sich die Weiterentwicklung und Sicherheit der Stadt zum Auftrag gemacht.

Mitarbeiter ca. 9.500

Standorte Leipzig

MENSCHEN, DIE BEI UNS ARBEITEN

Fachrichtungen Bauingenieur/-innen Hoch- und Tiefbau, Architekt/-innen, Ingenieur/-innen Elektrotechnik, IT-Architektin / IT-Architekt

Einstellbedingungen / Zusatzqualifikationen Bachelor- und/oder Masterabschluss oder gleichwertig

ANSCHRIFT UND KONTAKT

Stadt Leipzig

Personalgewinnung
Nicole Köhler
Martin-Luther-Ring 7-9
04109 Leipzig

Tel.: 0341 123-7846

Stichwort: WIK Leipzig 2025

IHR EINSTIEG BEI UNS

- » Praktika
- » Abschlussarbeiten
- » Direkteinstieg
- » Vorpraktikum

BEVORZUGTE BEWERBUNGSFORM

<https://karriere.leipzig.de/stellenangebote/>
Oder über deinen WIKWAY-Account

BAU

IM

ING

NAT

AS

WW



Stadt Leipzig

Stadtliche Zukunft

Entdecke über 70 Berufsfelder bei der Stadt Leipzig und **finde den Job, der zu dir passt.**



Jetzt informieren:
karriere.leipzig.de



Leipzigfach
nachgefragt

karriere.leipzig.de/podcast

Spotify Apple



Jetzt reinhören!

Im Karrierepodcast der Stadt Leipzig kommen Menschen zu Wort, die Leipzig täglich verwalten und gestalten. Ob Erzieher, Ingenieurin, Klimaschutzmanager, Ärztin, Standesbeamter oder in einem von über 70 verschiedenen Berufsfeldern.



www.sweco-gmbh.de/
<https://www.wikway.de/companies/Sweco/offers>

FIRMENPORTRÄT

Branche Ingenieurdienstleistungen/ techn. Überwachung

Über uns

Sweco ist Europas größtes Ingenieur- und Architekturbüro und allein in Deutschland an über 35 Standorten aktiv. Wir planen und gestalten die nachhaltigen Städte und Gemeinden der Zukunft. Mit unserem internationalen Netzwerk und Partnern vor Ort liefern wir fachliche Exzellenz in jedem Projekt, ob klein oder groß. In all unseren Bereichen bieten wir zahlreiche Einstiegs- und Karrieremöglichkeiten. Sweco - Transforming society together.

BAU

ING

Mitarbeiter Deutschland: mehr als 1.800, Weltweit: über 22.000

Standorte Deutschland: über 35, in 13 europäischen Ländern vertreten

AS

MENSCHEN, DIE BEI UNS ARBEITEN

Fachrichtungen Bauingenieurwesen, Architektur, Wirtschaftsingenieurwesen, Umweltingenieurwesen, Elektroingenieurwesen, Verfahrenstechnik, Abfall- und Deponietechnik, Siedlungswasserwirtschaft, Verkehrsingenieurwesen

Einstellbedingungen / Zusatzqualifikationen Bachelor, Master oder abgeschlossene, technische Ausbildung

ANSCHRIFT UND KONTAKT

Sweco GmbH

Recruiting
Frau Corinna Adam
Baseler Straße 10
60329 Frankfurt am Main

Tel.: +49 69 95921 598

Stichwort: WIK Leipzig 2025

IHR EINSTIEG BEI UNS

- » Direkteinstieg
- » Studentenjobs
- » Praktika

BEVORZUGTE BEWERBUNGSFORM

Per Email an bm@sweco-services.de
Oder über deinen WIKWAY-Account

Transforming society together

Sweco bietet dir alle Vorteile eines skandinavischen Konzerns mit über 22.000 Expert*innen aller Fachrichtungen. Bei uns steht der Mensch im Mittelpunkt: Wir fordern und fördern unsere Mitarbeitenden und geben ihnen alle Voraussetzungen, die sie benötigen, um fachlich und persönlich zu wachsen.

Für unsere Niederlassungen in Leipzig suchen wir Absolvent*innen:

Absolvent*innen

- GIS Fachkraft Glasfaserdokumentation FTTx (m/w/x)
- Projektleiter/Projektingenieur Versorgungs- und Entsorgungsinfrastruktur (m/w/x)
- Technischer Zeichner Tiefbau / Wasserbau / Siedlungswasserwirtschaft (m/w/x)
- Projektmitarbeiter als technischer Planer Trassierung (m/w/x)

Was wir bieten:

- Abwechslungsreiche Projekte mit Fokus auf Nachhaltigkeit und Innovation
- Interessante Aufgaben mit viel Gestaltungsspielraum und Eigenverantwortliche Projektarbeit in einem motivierten Team
- Umfassendes Einarbeitungsprogramm mit persönlicher Patenschaft
- Flexible Arbeitszeiten ohne Kern- dafür mit Vertrauensarbeitszeit
- Spannende Karrieremöglichkeiten in einem modernen internationalen Unternehmen mit offener und kooperativer Führungskultur
- Mental-Health-Unterstützung in Form eines kostenfreien Beratungstelefons
- Und vieles mehr...!

Wir freuen uns auf dich!

Unsere aktuellen Stellenangebote findest du hier: www.sweco-gmbh.de/karriere





www.tuvsud.com

<https://www.wikway.de/companies/tuev-sued-gruppe/offers>

FIRMENPORTRÄT

Branche Ingenieurdienstleistungen/ techn. Überwachung

Über uns

Seit 1866 gilt unsere Leidenschaft der Technik und der Sicherheit. Innovationen beeinflussen unser Leben in vielfältiger Weise. Für die Sicherheit von Menschen und der Gesellschaft setzen wir uns jeden Tag aufs Neue ein und schaffen Vertrauen in neue Technologien. Wir sind Teil des Fortschritts. Wir beraten, wir prüfen, wir zertifizieren. Wir handeln aus Überzeugung, gestalten schon heute die Welt von morgen –setzen Zeichen. Wir nehmen die Zukunft in die Hand. Wir sind TÜV SÜD –26.000 Mitarbeiter an weltweit 1.000 Standorten.

BAU

ING

NAT

Mitarbeiter Weltweit ca. 30.000

Standorte über 1.000 Standorte weltweit

AS

MENSCHEN, DIE BEI UNS ARBEITEN

Fachrichtungen Maschinenbau, Fahrzeugtechnik, Elektrotechnik, Verfahrenstechnik, Versorgungstechnik, Gebäudetechnik, Wirtschaftsingenieurwesen, IT, Naturwissenschaften, Wirtschaftswissenschaften

Einstellbedingungen / Zusatzqualifikationen Wir suchen zukunftsorientierte Mitarbeiter, die neben ihrer fachlichen Kompetenz, entscheidungsstark sind und verantwortungsbewusst agieren.

ANSCHRIFT UND KONTAKT

TÜV SÜD Gruppe

TÜV SÜD Recruiting
Westendstraße 199
80686 München

Tel.: 089/57912619

Stichwort: WIK Leipzig 2025

IHR EINSTIEG BEI UNS

- » Studentenjobs
- » Praktika
- » Abschlussarbeiten
- » Direkteinstieg

BEVORZUGTE BEWERBUNGSFORM

www.tuvsud.com/Karriere

Oder über deinen WIKWAY-Account



#FutureInYourHands

Stellen Sie sich täglich neuen Herausforderungen

... und folgen Sie Ihrer Leidenschaft für Technik.

Seit 1866 begleiten wir Innovationen und Fortschritt von Anfang an. Wir sorgen für eine sichere und nachhaltige Zukunft und schaffen Vertrauen in neue Technologien. **Wir beraten, wir prüfen, wir zertifizieren.**

Wollen Sie sich ebenfalls jeden Tag aufs Neue für unserer aller Sicherheit einsetzen? Dann nehmen Sie Ihre Zukunft in die Hand und **starten Sie Ihre Karriere bei TÜV SÜD!**

TÜV SÜD Recruiting, 089 5791-2619, tuvsud.com/karriere



www.vng.de/
<https://www.wikway.de/companies/VNG/offers>

FIRMENPORTRÄT

Branche Energieversorger

Über uns

Sei mit uns Gestalter der Energiewende! Komm ins #TeamVNG! Unternehmenskultur: Wertschätzend, verantwortungsbewusst, interdisziplinär ----- Arbeitszeitrahmen: Hybrid, flexibel, Gleitzeit ----- Rahmenbedingungen: Tarifliche Vergütung, Benefits, Sozialleistungen

Mitarbeiter 1700 Mitarbeiter konzernweit

Standorte Leipzig

MENSCHEN, DIE BEI UNS ARBEITEN

Fachrichtungen BWL, VWL, Energie,- und Umwelttechnik, Wirtschaftsingenierwesen, Energietechnik, Energiewirtschaft, Wirtschaftsinformatik, Jura, Green Energy, Regenerative Energiesysteme

ANSCHRIFT UND KONTAKT

VNG AG

Personal & Organisation
 Frau Petra Plaul
 Braunstraße 7
 04347 Leipzig, Konzernzent...

Stichwort: WIK Leipzig 2025

IHR EINSTIEG BEI UNS

- » Studentenjobs
- » Praktika
- » Abschlussarbeiten
- » Traineeprogramm
- » Direkteinstieg
- » Deutschlandstipendium
- » Projekt-/ Studienarbeiten

BEVORZUGTE BEWERBUNGSFORM

<https://www.vng.de/karriere>
 Oder über deinen WIKWAY-Account

IM

ING

NAT

WW



VOLLER ENERGIE IN DIE ZUKUNFT

Als Wegbereiter für grüne Gase leistet VNG einen wichtigen Beitrag für ein zunehmend klimaneutrales Energiesystem. Komm ins #TeamVNG und gestalte die Energiewende aktiv mit.

Jetzt direkt im
Jobportal bewerben
vng.de/karriere





www.voessing.de/de

<https://www.wikway.de/companies/voessing/offers>

FIRMENPORTRÄT

Branche Ingenieurdienstleistungen/ techn. Überwachung, Beratung/ Consulting, Elektrotechnik, Bahntechnik

Über uns

Als führende Ingenieurgesellschaft auf den Gebieten Beratung, Planung, Projektmanagement und Bauüberwachung realisiert Vössing seit 45 Jahren Infrastrukturprojekte jeder Größenordnung. Wir planen und gestalten nationale und internationale Projekte von der Konzipierung bis zur Inbetriebnahme. Durch das flächendeckende Niederlassungsnetz sind unsere Teams immer in der Nähe unserer Kunden und erarbeiten gemeinsam mit ihnen maßgeschneiderte Lösungen nach höchsten Anforderungen.

BAU

ING

DIT

AS

Mitarbeiter Deutschland: rund 600, Insgesamt: rund 700

Standorte Leipzig, Erfurt, Dresden, Berlin, Bochum, Düsseldorf, Duisburg, Frankfurt, Hannover, Hamburg, Kassel, Köln, Nürnberg, München, Stuttgart | Bydgoszcz (PL), Kraków (PL)

MENSCHEN, DIE BEI UNS ARBEITEN

Fachrichtungen Bau- oder Wirtschaftsingenieure, für Planung, Projektsteuerung, Bauüberwachung von Verkehrsanlagen und Konstruktiven Ingenieurbauwerken. Bahnsystem-, Elektro- oder Maschinenbauingenieure für die Planung und Bauüberwachung im Bereich Bahntechnische Ausrüstung.

Einstellbedingungen / Zusatzqualifikationen Als Werkstudent: Mind. 4. Fachsemester wünschenswert, Einstieg als Ingenieur: Guter Studienabschluss, spezifische Praktika oder Abschlussarbeit, Deutschkenntnisse auf int. Level C1

ANSCHRIFT UND KONTAKT

**Vössing Ingenieurgesellschaft
mbH**

Personalabteilung
Frau Celina Köppel
Georgiring 3
04103 Leipzig

Stichwort: WIK Leipzig 2025

IHR EINSTIEG BEI UNS

- › Studentenjobs
- › Praktika
- › Abschlussarbeiten
- › Direkteinstieg

BEVORZUGTE BEWERBUNGSFORM

<https://www.voessing.de/de/karriere>
Oder über deinen WIKWAY-Account



INFRASTRUKTUR UND ZUKUNFT GESTALTEN

Willkommen im Vössing Team!

Du freust dich darauf, von der Theorie in die Praxis zu starten?
Dann stehen dir bei uns alle Türen offen für den Einstieg als

Bauingenieur (m|w|d)

Bahnsystemingenieur (m|w|d)

Elektroingenieur (m|w|d)

Wirtschaftsingenieur (m|w|d)

Maschinenbauingenieur (m|w|d)

Werkstudent | Praktikant (m|w|d)

für Planung, Projektmanagement und Bauüberwachung von
Verkehrsanlagen, Konstruktiven Ingenieurbauwerken und
Bahntechnischer Ausrüstung.



Vössing
Ingenieurgesellschaft mbH
Niederlassung Leipzig
Georgiring 3
04103 Leipzig
T 0341 529047-20
karriere@voessing.de



www.wolff-mueller.de/
<https://www.wikway.de/companies/wolffmueller/offers>

FIRMENPORTRÄT

Branche Bauhauptgewerbe

Über uns

Als Familienunternehmen plant und baut WOLFF & MÜLLER seit drei Generationen Bauwerke für die Anforderungen von morgen. Heute gehören wir zu den führenden Bauunternehmen in privater Hand – mit Standorten in ganz Deutschland, eigener Rohstoffgewinnung und baunahen Dienstleistungen. Ob auf der Baustelle oder im Büro – bei WOLFF & MÜLLER können Sie Großes bewegen und die Zukunft mitgestalten. Wir bieten Ihnen alle Vorteile und Perspektiven eines großen mittelständischen Familienunternehmens mit einer langen Erfolgsgeschichte und einer großen Zukunft.

Mitarbeiter Ca. 2200 deutschlandweit

Standorte Dresden, Stuttgart, Köln, Hamburg, Dortmund, Berlin, Künzelsau, Heidelberg, Augsburg, Nürnberg, Erfurt, Offenbach, Karlsruhe, u.v.m

MENSCHEN, DIE BEI UNS ARBEITEN

Fachrichtungen Bauingenieurwesen, Architektur, Elektrotechnik

Einstellbedingungen / Zusatzqualifikationen Begeisterung! Ansonsten je nach Position unterschiedlich.

ANSCHRIFT UND KONTAKT

WOLFF & MÜLLER

Personalwesen
 Sotiria Petridou
 Schwieberdinger Str. 107
 70435 Stuttgart

Tel.: 07118204667

Stichwort: WIK Leipzig 2025

IHR EINSTIEG BEI UNS

- » Studentenjobs
- » Praktika
- » Abschlussarbeiten
- » Traineeprogramm
- » Direkteinstieg
- » Vorpraktikum

BEVORZUGTE BEWERBUNGSFORM

<https://www.wolff-mueller.de/karriere/stellenportal>
 Oder über deinen WIKWAY-Account

BAU

ING

AS



WOLFF & MÜLLER

Bei uns ist
kein Tag wie
der andere!

Cornelia, Jungbauleiterin,
WOLFF & MÜLLER Tief- und Straßenbau

**MACH,
WAS DICH
BEGEISTERT!**
Komm in unser Team.



Arbeiten bei WOLFF & MÜLLER. Familiär. Begeisternd. Nachhaltig.

Bei uns kannst Du Großes bewegen und die Zukunft mitgestalten. Seit drei Generationen bauen wir mit Begeisterung für die Anforderungen von morgen. Wir sind ein großes mittelständisches Familienunternehmen, ein Top-Arbeitgeber laut kununu und gehören zu den innovativsten und nachhaltigsten Baudienstleistern Deutschlands.

Erfahren Sie mehr unter [wolff-mueller.de/karriere](https://www.wolff-mueller.de/karriere)

WOLFF & MÜLLER – Bauen mit Begeisterung



FIRMENPORTRÄT

Branche Ingenieurdienstleistungen/ techn. Überwachung

Über uns

Genauso vielfältig wie unser Unternehmen sind auch deine Möglichkeiten bei uns. Bei uns findest du deine Berufung! Als innovatives Familienunternehmen bietet die Wölfel-Gruppe seit über 50 Jahren Ingenieurdienstleistungen und Systemlösungen auf den Gebieten der Strukturmechanik, der Schwingungstechnik und der Akustik an. Uns vereint der Wille, unsere Talente für die herausforderndsten Aufgaben von heute und morgen einzusetzen und dabei Spaß an der Arbeit zu haben.

ING

Mitarbeiter 160

Standorte Höchberg (bei Würzburg), Hamburg, Leipzig, Berlin, Ulm/Kempton, Remote (flexibel)

MENSCHEN, DIE BEI UNS ARBEITEN

Fachrichtungen Bauingenieurwesen, Umweltingenieurwesen, Bauphysik, Physik, Architektur, Erneuerbare Energien, Energie-, Gebäude- und Umwelttechnik, Wirtschaftsingenieurwesen, Informatik, Data Science, Mathematik, Elektrotechnik, Mechatronik, Mechanik, Maschinenbau und vieles mehr

Einstellbedingungen / Zusatzqualifikationen Bitte nutze für Deine Bewerbung unser Onlineportal auf unserer Karriereseite und reiche dort Deine vollständigen Unterlagen (Anschreiben, Lebenslauf, Zeugnisse) ein.

ANSCHRIFT UND KONTAKT

Wölfel Holding GmbH

Frau Antonia Wienand
Max-Planck-Str. 15
97204 Höchberg

Tel.: 0931 49708 129

Stichwort: WIK Leipzig 2025

IHR EINSTIEG BEI UNS

- › Studentenjobs
- › Praktika
- › Abschlussarbeiten
- › Direkteinstieg

BEVORZUGTE BEWERBUNGSFORM

unserem Bewerbungsformular: <https://www.woelfel.de/karriere/jobs.html>
Oder über deinen WIKWAY-Account

WE@WÖLFEL

Wir bei Wölfel haben eins
gemeinsam:

Unsere Leidenschaft für
Schwingungen, Akustik und
Strukturmechanik und Spaß
am gemeinsamen Lösen von
immer neuen Aufgaben in den
unterschiedlichsten Bereichen.



PASST DAS ZU DIR?
DANN KOMM ZU UNS!

<https://www.woelfel.de/karriere.html>

Wölfel

Developing people. Engineering the future.



www.zdf.de

<https://www.wikway.de/companies/ZDF/offers>

FIRMENPORTRÄT

Branche Medien (TV-Sender/ Radio/ Verlag)

Über uns

Das ZDF ist ein zukunftsorientiertes Unternehmen, das technologische Entwicklungen in frühen Stadien aufgreift und weiterentwickelt. Exklusive Spartenkanäle, das ZDF-Hauptprogramm, unsere Partnersender sowie attraktive interaktive Dienste öffnen neue Horizonte. Live-Übertragungen auf unseren Online-Kanälen sowie packende Virtual-Reality-Erlebnisse weisen den Weg in die Zukunft und sind dabei schon heute Realität für uns. Das bedeutet: Arbeitsplätze, die mit der Zeit gehen und auch langfristig attraktiv und sicher sein werden.

Mitarbeiter Rund 3900 feste Mitarbeiterinnen und Mitarbeiter sind an den Standorten Sendezentrum Mainz, Hauptstadtstudio Berlin sowie in 16 Inland- und 18 Auslandstudios für das Programm tätig.

Standorte Zentrale: Sendezentrum Mainz, Hauptstadtstudio: Berlin sowie 16 Inland- sowie 18 Auslandstudios

MENSCHEN, DIE BEI UNS ARBEITEN

Fachrichtungen Das ZDF als Arbeitgeber: Wir suchen engagierte Kolleg*innen insbesondere in den Fachrichtungen der Medientechnik, Medieninformatik oder ähnlich.

Einstellbedingungen / Zusatzqualifikationen Bei uns arbeiten Menschen in über 140 verschiedenen Berufsbildern. Jede*r Mitarbeiter*in ist dabei ein wichtiges Glied in der Kette, an deren Ende unser hochqualitatives Programm steht.

ANSCHRIFT UND KONTAKT

**ZDF, Anstalt des öffentlichen
Rechts**

ZDF-Str. 1
55127 Mainz

Stichwort: WIK Leipzig 2025

IHR EINSTIEG BEI UNS

- › Studentenjobs
- › Praktika
- › Projekt-/ Studienarbeiten
- › Abschlussarbeiten
- › Direkteinstieg
- › Auslandseinsatz möglich

BEVORZUGTE BEWERBUNGSFORM

<https://www.zdf.de/zdfunternehmen/karriere-112.html>

Oder über deinen WIKWAY-Account

Mit dem Zweiten sieht man besser



TECHNIK SUCHT TALENT!

DEINE ZUKUNFT BEGINNT HIER.

#backstageZDF
Bewirb dich jetzt: [karriere.zdf.de](https://www.karriere.zdf.de)



WIKWAY JOBFINDER

DIE APP ZUR KARRIEREPLATTFORM



JETZT DOWNLOADEN!



FOTOGRAF GESUCHT?

Industrie
Werbung
Reportage
Portrait
Event



Foto-Zentrum Leipzig

Bodo Tiedemann, Fotografenmeister & Bildjournalist
Neubauernstraße 50a
D - 04683 Naunhof

mobile: +49(0)171 - 7713775

email: foto-zentrum-leipzig@t-online.de

www.foto-zentrum-leipzig.de



FOTO-ZENTRUM LEIPZIG

Die Projektgruppe WIK-Leipzig 2025 dankt allen, die uns bei der Vorbereitung und Durchführung der Wirtschafts- und Industriekontakte WIK-Leipzig unterstützt haben,...



... insbesondere:

- dem Oberbürgermeister der Stadt Leipzig Herrn Burkhard Jung,
- dem Rektor der HTWK Leipzig Herr Prof. Dr. Jean-Alexander Müller,
- der Prorektorin für Bildung der HTWK Leipzig Frau Prof. Dr. Barbarba Mikus,
- der Kanzlerin der HTWK Leipzig Frau Prof. Dr. Swantje Rother,
- der Öffentlichkeitsarbeit der HTWK Leipzig,
- dem Dezernat Technik der HTWK Leipzig,
- dem Dezernat Studienangelegenheiten der HTWK Leipzig,
- der Studenteninitiative Campus Inform e.V.,
- dem Initiator der Wirtschafts- und Industriekontakte WIK, der Firma IPlaCon GmbH

und allen Partnern und Förderern, die es möglich gemacht haben, die WIK-Leipzig 2025 in diesem Umfang zu verwirklichen.

Allen teilnehmenden Unternehmen und Institutionen herzlichen Dank!

**Wir freuen uns auf ein Wiedersehen zu den
WIK-Leipzig 2026.**

Die HTWK Leipzig dankt allen Fördernden der Förderperiode 2025/2026.

Premium-Stiftende:



Verein Deutscher
Bibliothekarinnen
und Bibliothekare



Stiftende:



Prof. Dr. Dr. Markus Walz



WARTENBERG
INGENIEURE



Handwerkskammer
zu Leipzig



INGENIEURKAMMER
SACHSEN
Körperschaft des öffentlichen Rechts





BREMER

Du studierst und suchst den Einstieg in die Praxis? Willkommen im Team!

Du profitierst von:



Onboarding

Wir begleiten dich vom ersten Tag, damit du schnell ankommst, Kolleginnen und Kollegen kennenlernst und gleich Teil unseres Teams wirst.



Flexibles Arbeiten

Bei BREMER gestaltest du deine Arbeitszeiten – mit Vertrauensarbeits- und Gleitzeit.



Perspektiven

Bei uns ist deine Entwicklung nie zu Ende – wir fördern dich gezielt und begleiten dich persönlich auf deinem Weg. „Ausgelernt“ gibt es hier nicht.



BREMER Akademie

Über 800 Trainings im Jahr: In unserer Akademie entwickelst du mit Expertinnen und Experten deine fachlichen und persönlichen Stärken gezielt weiter.